

ГРАФИЧЕСКОЕ ОПИСАНИЕ МЕСТОПОЛОЖЕНИЯ ГРАНИЦ ПУБЛИЧНОГО СЕРВИТУТА
 Публичный сервитут установлен в целях размещения, беспрепятственной эксплуатации, капитального и текущего
 ремонта существующего объекта электросетевого хозяйства – Электросетевой комплекс Тайшет-4
 (наименование объекта, местоположение границ которого описано (далее - объект))

Сведения об объекте		
№ п/п	Характеристики объекта	Описание характеристик
1	2	3
1	Местоположение объекта	Иркутская область, Тайшет г
2	Площадь объекта ± величина погрешности определения площади ($P \pm \Delta P$), м ²	101636 ± 112 м ²
3	Иные характеристики объекта	1. Публичный сервитут установлен в целях размещения, беспрепятственной эксплуатации, капитального и текущего ремонта существующего объекта электросетевого хозяйства – Электросетевой комплекс Тайшет-4

Сведения о местоположении границ объекта					
1. Система координат МСК-38, зона 1					
2. Сведения о характерных точках границ объекта					
Обозначение характерных точек границ	Координаты, м		Метод определения координат характерной точки	Средняя квадратическая погрешность положения характерной точки (Mt), м	Описание обозначения точки на местности (при наличии)
	X	Y			
1	2	3	4	5	6
1	789758.63	1311652.73	Геодезический метод	0.1	-
2	789791.98	1311643.02	Геодезический метод	0.1	-
3	789812.99	1311637.02	Геодезический метод	0.1	-
4	789826.91	1311616.30	Геодезический метод	0.1	-
5	789849.43	1311582.99	Геодезический метод	0.1	-
6	789913.22	1311489.23	Геодезический метод	0.1	-
7	789941.26	1311448.77	Геодезический метод	0.1	-
8	789972.62	1311403.50	Геодезический метод	0.1	-
9	789999.25	1311362.86	Геодезический метод	0.1	-
10	790017.42	1311376.04	Геодезический метод	0.1	-
11	790052.76	1311401.60	Геодезический метод	0.1	-
12	790050.03	1311410.82	Геодезический метод	0.1	-
13	790053.87	1311411.95	Геодезический метод	0.1	-
14	790056.22	1311404.03	Геодезический метод	0.1	-
15	790071.12	1311414.17	Геодезический метод	0.1	-
16	790092.46	1311427.99	Геодезический метод	0.1	-
17	790070.73	1311463.04	Геодезический метод	0.1	-
18	790051.71	1311482.14	Геодезический метод	0.1	-
19	790021.97	1311508.78	Геодезический метод	0.1	-
20	789993.20	1311532.94	Геодезический метод	0.1	-
21	789971.48	1311549.86	Геодезический метод	0.1	-
22	789945.60	1311571.89	Геодезический метод	0.1	-
23	789915.94	1311602.18	Геодезический метод	0.1	-
24	789919.15	1311605.33	Геодезический метод	0.1	-
25	789948.74	1311575.11	Геодезический метод	0.1	-
26	789974.29	1311553.38	Геодезический метод	0.1	-
27	789996.06	1311536.42	Геодезический метод	0.1	-
28	790024.89	1311512.19	Геодезический метод	0.1	-

Сведения о местоположении границ объекта

1. Система координат МСК-38, зона 1

2. Сведения о характерных точках границ объекта

Обозначение характерных точек границ	Координаты, м		Метод определения координат характерной точки	Средняя квадратическая погрешность положения характерной точки (Mt), м	Описание обозначения точки на местности (при наличии)
	X	Y			
29	790054.77	1311485.45	Геодезический метод	0.1	-
30	790074.10	1311466.03	Геодезический метод	0.1	-
31	790097.44	1311428.50	Геодезический метод	0.1	-
32	790122.48	1311388.74	Геодезический метод	0.1	-
33	790125.64	1311398.04	Геодезический метод	0.1	-
34	790129.90	1311396.60	Геодезический метод	0.1	-
35	790125.57	1311383.82	Геодезический метод	0.1	-
36	790154.79	1311336.02	Геодезический метод	0.1	-
37	790165.40	1311319.64	Геодезический метод	0.1	-
38	790163.45	1311327.61	Геодезический метод	0.1	-
39	790167.82	1311328.68	Геодезический метод	0.1	-
40	790172.94	1311307.76	Геодезический метод	0.1	-
41	790168.87	1311306.00	Геодезический метод	0.1	-
42	790150.97	1311333.65	Геодезический метод	0.1	-
43	790121.18	1311382.36	Геодезический метод	0.1	-
44	790094.84	1311424.18	Геодезический метод	0.1	-
45	790073.59	1311410.41	Геодезический метод	0.1	-
46	790056.46	1311398.75	Геодезический метод	0.1	-
47	790020.01	1311372.35	Геодезический метод	0.1	-
48	790001.71	1311359.10	Геодезический метод	0.1	-
49	790016.37	1311336.68	Геодезический метод	0.1	-
50	790016.26	1311338.08	Геодезический метод	0.1	-
51	790020.25	1311338.37	Геодезический метод	0.1	-
52	790020.88	1311329.78	Геодезический метод	0.1	-
53	790039.62	1311302.64	Геодезический метод	0.1	-
54	790063.58	1311264.65	Геодезический метод	0.1	-
55	790062.26	1311261.54	Геодезический метод	0.1	-
56	790050.30	1311257.86	Геодезический метод	0.1	-
57	790068.45	1311231.44	Геодезический метод	0.1	-
58	790093.27	1311246.35	Геодезический метод	0.1	-
59	790116.52	1311259.69	Геодезический метод	0.1	-
60	790113.68	1311270.70	Геодезический метод	0.1	-
61	790117.55	1311271.69	Геодезический метод	0.1	-
62	790120.10	1311261.83	Геодезический метод	0.1	-
63	790182.72	1311299.63	Геодезический метод	0.1	-
64	790223.49	1311323.41	Геодезический метод	0.1	-
65	790230.11	1311327.35	Геодезический метод	0.1	-
66	790249.24	1311348.55	Геодезический метод	0.1	-
67	790232.07	1311376.98	Геодезический метод	0.1	-
68	790186.58	1311441.86	Геодезический метод	0.1	-
69	790173.60	1311460.16	Геодезический метод	0.1	-
70	790153.98	1311489.00	Геодезический метод	0.1	-
71	790157.70	1311491.54	Геодезический метод	0.1	-
72	790175.78	1311464.96	Геодезический метод	0.1	-
73	790182.66	1311473.28	Геодезический метод	0.1	-
74	790185.74	1311470.74	Геодезический метод	0.1	-
75	790178.14	1311461.54	Геодезический метод	0.1	-

Сведения о местоположении границ объекта

1. Система координат МСК-38, зона 1

2. Сведения о характерных точках границ объекта

Обозначение характерных точек границ	Координаты, м		Метод определения координат характерной точки	Средняя квадратическая погрешность положения характерной точки (Mt), м	Описание обозначения точки на местности (при наличии)
	X	Y			
76	790190.26	1311444.45	Геодезический метод	0.1	-
77	790235.89	1311379.37	Геодезический метод	0.1	-
78	790248.71	1311358.13	Геодезический метод	0.1	-
79	790246.25	1311381.08	Геодезический метод	0.1	-
80	790206.88	1311441.33	Геодезический метод	0.1	-
81	790210.66	1311443.75	Геодезический метод	0.1	-
82	790250.60	1311382.68	Геодезический метод	0.1	-
83	790254.08	1311350.27	Геодезический метод	0.1	-
84	790267.06	1311350.21	Геодезический метод	0.1	-
85	790261.81	1311357.15	Геодезический метод	0.1	-
86	790280.50	1311370.58	Геодезический метод	0.1	-
87	790287.43	1311361.65	Геодезический метод	0.1	-
88	790339.21	1311392.99	Геодезический метод	0.1	-
89	790314.07	1311405.06	Геодезический метод	0.1	-
90	790277.57	1311465.61	Геодезический метод	0.1	-
91	790280.99	1311467.67	Геодезический метод	0.1	-
92	790316.82	1311408.12	Геодезический метод	0.1	-
93	790343.31	1311395.46	Геодезический метод	0.1	-
94	790344.23	1311396.02	Геодезический метод	0.1	-
95	790381.22	1311416.74	Геодезический метод	0.1	-
96	790387.62	1311449.18	Геодезический метод	0.1	-
97	790391.54	1311448.40	Геодезический метод	0.1	-
98	790385.98	1311419.40	Геодезический метод	0.1	-
99	790434.07	1311446.21	Геодезический метод	0.1	-
100	790468.44	1311387.30	Геодезический метод	0.1	-
101	790501.35	1311339.00	Геодезический метод	0.1	-
102	790527.84	1311301.13	Геодезический метод	0.1	-
103	790579.81	1311218.62	Геодезический метод	0.1	-
104	790602.85	1311170.15	Геодезический метод	0.1	-
105	790642.06	1311085.40	Геодезический метод	0.1	-
106	790673.50	1310997.93	Геодезический метод	0.1	-
107	790709.12	1310939.14	Геодезический метод	0.1	-
108	790729.73	1310891.49	Геодезический метод	0.1	-
109	790751.76	1310834.65	Геодезический метод	0.1	-
110	790777.38	1310762.96	Геодезический метод	0.1	-
111	790767.15	1310713.97	Геодезический метод	0.1	-
112	790840.33	1310593.36	Геодезический метод	0.1	-
113	790960.09	1310397.80	Геодезический метод	0.1	-
114	790967.82	1310396.22	Геодезический метод	0.1	-
115	790979.64	1310406.57	Геодезический метод	0.1	-
116	790995.80	1310387.51	Геодезический метод	0.1	-
117	790982.49	1310375.91	Геодезический метод	0.1	-
118	791007.04	1310341.91	Геодезический метод	0.1	-
119	791037.82	1310299.26	Геодезический метод	0.1	-
120	791069.10	1310257.92	Геодезический метод	0.1	-
121	791065.91	1310255.50	Геодезический метод	0.1	-
122	791034.58	1310296.90	Геодезический метод	0.1	-

Сведения о местоположении границ объекта

1. Система координат МСК-38, зона 1

2. Сведения о характерных точках границ объекта

Обозначение характерных точек границ	Координаты, м		Метод определения координат характерной точки	Средняя квадратическая погрешность положения характерной точки (Mt), м	Описание обозначения точки на местности (при наличии)
	X	Y			
123	791003.79	1310339.58	Геодезический метод	0.1	-
124	790979.46	1310373.27	Геодезический метод	0.1	-
125	790977.77	1310371.79	Геодезический метод	0.1	-
126	790970.73	1310379.96	Геодезический метод	0.1	-
127	790965.46	1310375.59	Геодезический метод	0.1	-
128	790953.69	1310368.05	Геодезический метод	0.1	-
129	790961.21	1310359.40	Геодезический метод	0.1	-
130	790989.75	1310313.28	Геодезический метод	0.1	-
131	791017.37	1310268.65	Геодезический метод	0.1	-
132	791046.45	1310223.85	Геодезический метод	0.1	-
133	791061.81	1310200.15	Геодезический метод	0.1	-
134	791116.62	1310245.89	Геодезический метод	0.1	-
135	791160.35	1310190.76	Геодезический метод	0.1	-
136	791198.40	1310155.45	Геодезический метод	0.1	-
137	791254.93	1310086.24	Геодезический метод	0.1	-
138	791311.26	1310016.94	Геодезический метод	0.1	-
139	791361.49	1309948.92	Геодезический метод	0.1	-
140	791364.45	1309919.50	Геодезический метод	0.1	-
141	791389.40	1309848.97	Геодезический метод	0.1	-
142	791436.43	1309837.08	Геодезический метод	0.1	-
143	791453.21	1309821.70	Геодезический метод	0.1	-
144	791494.97	1309732.68	Геодезический метод	0.1	-
145	791559.98	1309683.50	Геодезический метод	0.1	-
146	791577.02	1309697.61	Геодезический метод	0.1	-
147	791579.56	1309694.54	Геодезический метод	0.1	-
148	791630.40	1309735.03	Геодезический метод	0.1	-
149	791672.48	1309738.74	Геодезический метод	0.1	-
150	791689.75	1309799.61	Геодезический метод	0.1	-
151	791704.30	1309848.65	Геодезический метод	0.1	-
152	791727.25	1309928.43	Геодезический метод	0.1	-
153	791736.85	1309925.64	Геодезический метод	0.1	-
154	791713.89	1309845.83	Геодезический метод	0.1	-
155	791699.34	1309796.80	Геодезический метод	0.1	-
156	791682.32	1309736.80	Геодезический метод	0.1	-
157	791677.56	1309737.18	Геодезический метод	0.1	-
158	791631.17	1309733.08	Геодезический метод	0.1	-
159	791580.84	1309692.99	Геодезический метод	0.1	-
160	791583.39	1309689.92	Геодезический метод	0.1	-
161	791560.38	1309670.75	Геодезический метод	0.1	-
162	791486.97	1309726.28	Геодезический метод	0.1	-
163	791445.05	1309815.64	Геодезический метод	0.1	-
164	791431.49	1309828.05	Геодезический метод	0.1	-
165	791381.75	1309840.59	Геодезический метод	0.1	-
166	791354.56	1309917.90	Геодезический метод	0.1	-
167	791351.85	1309945.16	Геодезический метод	0.1	-
168	791303.31	1310010.88	Геодезический метод	0.1	-
169	791247.17	1310079.93	Геодезический метод	0.1	-

Сведения о местоположении границ объекта

1. Система координат МСК-38, зона 1

2. Сведения о характерных точках границ объекта

Обозначение характерных точек границ	Координаты, м		Метод определения координат характерной точки	Средняя квадратическая погрешность положения характерной точки (Mt), м	Описание обозначения точки на местности (при наличии)
	X	Y			
170	791193.49	1310145.72	Геодезический метод	0.1	-
171	791183.55	1310141.56	Геодезический метод	0.1	-
172	791203.94	1310116.30	Геодезический метод	0.1	-
173	791231.41	1310083.48	Геодезический метод	0.1	-
174	791284.46	1310016.53	Геодезический метод	0.1	-
175	791280.93	1310013.74	Геодезический метод	0.1	-
176	791227.90	1310080.67	Геодезический метод	0.1	-
177	791200.45	1310113.47	Геодезический метод	0.1	-
178	791179.57	1310139.43	Геодезический метод	0.1	-
179	791134.44	1310102.55	Геодезический метод	0.1	-
180	791096.69	1310071.11	Геодезический метод	0.1	-
181	791136.45	1310044.71	Геодезический метод	0.1	-
182	791209.29	1309996.09	Геодезический метод	0.1	-
183	791283.17	1309946.51	Геодезический метод	0.1	-
184	791330.92	1309912.83	Геодезический метод	0.1	-
185	791328.33	1309909.16	Геодезический метод	0.1	-
186	791280.60	1309942.82	Геодезический метод	0.1	-
187	791206.79	1309992.34	Геодезический метод	0.1	-
188	791133.94	1310040.98	Геодезический метод	0.1	-
189	791093.40	1310067.92	Геодезический метод	0.1	-
190	791050.50	1310007.82	Геодезический метод	0.1	-
191	791043.00	1309996.82	Геодезический метод	0.1	-
192	791029.39	1309975.22	Геодезический метод	0.1	-
193	791004.44	1309991.78	Геодезический метод	0.1	-
194	791018.30	1310012.77	Геодезический метод	0.1	-
195	791019.41	1310033.81	Геодезический метод	0.1	-
196	791020.57	1310035.71	Геодезический метод	0.1	-
197	791038.14	1310065.61	Геодезический метод	0.1	-
198	791058.33	1310099.89	Геодезический метод	0.1	-
199	791059.92	1310102.26	Геодезический метод	0.1	-
200	791080.62	1310132.50	Геодезический метод	0.1	-
201	791098.85	1310155.66	Геодезический метод	0.1	-
202	791102.38	1310152.87	Геодезический метод	0.1	-
203	791084.21	1310129.78	Геодезический метод	0.1	-
204	791063.33	1310099.28	Геодезический метод	0.1	-
205	791088.45	1310077.30	Геодезический метод	0.1	-
206	791128.04	1310110.23	Геодезический метод	0.1	-
207	791175.62	1310149.04	Геодезический метод	0.1	-
208	791185.91	1310153.40	Геодезический метод	0.1	-
209	791153.27	1310183.70	Геодезический метод	0.1	-
210	791115.12	1310231.64	Геодезический метод	0.1	-
211	791059.57	1310185.24	Геодезический метод	0.1	-
212	791039.69	1310215.86	Геодезический метод	0.1	-
213	791021.45	1310198.06	Геодезический метод	0.1	-
214	790992.17	1310181.57	Геодезический метод	0.1	-
215	791006.11	1310165.44	Геодезический метод	0.1	-
216	791003.09	1310162.82	Геодезический метод	0.1	-

Сведения о местоположении границ объекта

1. Система координат МСК-38, зона 1

2. Сведения о характерных точках границ объекта

Обозначение характерных точек границ	Координаты, м		Метод определения координат характерной точки	Средняя квадратическая погрешность положения характерной точки (Mt), м	Описание обозначения точки на местности (при наличии)
	X	Y			
217	790988.33	1310179.89	Геодезический метод	0.1	-
218	790966.03	1310174.61	Геодезический метод	0.1	-
219	790965.10	1310178.50	Геодезический метод	0.1	-
220	790988.32	1310183.99	Геодезический метод	0.1	-
221	791018.85	1310201.12	Геодезический метод	0.1	-
222	791037.48	1310219.29	Геодезический метод	0.1	-
223	791008.91	1310263.33	Геодезический метод	0.1	-
224	790981.25	1310308.02	Геодезический метод	0.1	-
225	790952.93	1310353.79	Геодезический метод	0.1	-
226	790947.69	1310359.72	Геодезический метод	0.1	-
227	790947.23	1310359.29	Геодезический метод	0.1	-
228	790943.16	1310348.98	Геодезический метод	0.1	-
229	790949.06	1310310.15	Геодезический метод	0.1	-
230	790945.10	1310309.54	Геодезический метод	0.1	-
231	790939.66	1310345.34	Геодезический метод	0.1	-
232	790912.62	1310322.18	Геодезический метод	0.1	-
233	790879.25	1310293.60	Геодезический метод	0.1	-
234	790851.31	1310269.68	Геодезический метод	0.1	-
235	790850.78	1310270.29	Геодезический метод	0.1	-
236	790835.61	1310256.65	Геодезический метод	0.1	-
237	790807.14	1310219.19	Геодезический метод	0.1	-
238	790833.75	1310202.73	Геодезический метод	0.1	-
239	790866.24	1310189.35	Геодезический метод	0.1	-
240	790881.66	1310214.83	Геодезический метод	0.1	-
241	790885.09	1310212.76	Геодезический метод	0.1	-
242	790867.80	1310184.40	Геодезический метод	0.1	-
243	790831.78	1310199.25	Геодезический метод	0.1	-
244	790804.76	1310215.97	Геодезический метод	0.1	-
245	790779.01	1310179.40	Геодезический метод	0.1	-
246	790780.88	1310177.31	Геодезический метод	0.1	-
247	790771.96	1310169.40	Геодезический метод	0.1	-
248	790724.45	1310100.42	Геодезический метод	0.1	-
249	790785.74	1310062.84	Геодезический метод	0.1	-
250	790791.47	1310071.35	Геодезический метод	0.1	-
251	790785.57	1310130.69	Геодезический метод	0.1	-
252	790789.55	1310131.09	Геодезический метод	0.1	-
253	790795.37	1310072.57	Геодезический метод	0.1	-
254	790814.00	1310059.82	Геодезический метод	0.1	-
255	790813.02	1310058.34	Геодезический метод	0.1	-
256	790825.20	1310051.02	Геодезический метод	0.1	-
257	790843.19	1310040.34	Геодезический метод	0.1	-
258	790858.28	1310060.18	Геодезический метод	0.1	-
259	790874.90	1310086.32	Геодезический метод	0.1	-
260	790893.98	1310116.06	Геодезический метод	0.1	-
261	790875.48	1310141.22	Геодезический метод	0.1	-
262	790878.70	1310143.59	Геодезический метод	0.1	-
263	790897.50	1310118.02	Геодезический метод	0.1	-

Сведения о местоположении границ объекта

1. Система координат МСК-38, зона 1

2. Сведения о характерных точках границ объекта

Обозначение характерных точек границ	Координаты, м		Метод определения координат характерной точки	Средняя квадратическая погрешность положения характерной точки (Mt), м	Описание обозначения точки на местности (при наличии)
	X	Y			
264	790921.04	1310115.25	Геодезический метод	0.1	-
265	790953.09	1310088.19	Геодезический метод	0.1	-
266	790950.51	1310085.14	Геодезический метод	0.1	-
267	790919.58	1310111.31	Геодезический метод	0.1	-
268	790897.41	1310114.00	Геодезический метод	0.1	-
269	790878.27	1310084.16	Геодезический метод	0.1	-
270	790861.51	1310057.83	Геодезический метод	0.1	-
271	790845.31	1310036.51	Геодезический метод	0.1	-
272	790830.97	1310013.06	Геодезический метод	0.1	-
273	790812.98	1309987.49	Геодезический метод	0.1	-
274	790797.45	1309971.77	Геодезический метод	0.1	-
275	790783.50	1309953.07	Геодезический метод	0.1	-
276	790772.43	1309936.93	Геодезический метод	0.1	-
277	790770.79	1309934.35	Геодезический метод	0.1	-
278	790799.51	1309907.95	Геодезический метод	0.1	-
279	790788.63	1309874.57	Геодезический метод	0.1	-
280	790770.92	1309850.79	Геодезический метод	0.1	-
281	790743.59	1309813.88	Геодезический метод	0.1	-
282	790694.50	1309750.28	Геодезический метод	0.1	-
283	790672.09	1309721.56	Геодезический метод	0.1	-
284	790668.94	1309724.02	Геодезический метод	0.1	-
285	790691.34	1309752.73	Геодезический метод	0.1	-
286	790740.41	1309816.30	Геодезический метод	0.1	-
287	790767.41	1309852.77	Геодезический метод	0.1	-
288	790770.42	1309872.24	Геодезический метод	0.1	-
289	790774.37	1309871.64	Геодезический метод	0.1	-
290	790772.52	1309859.64	Геодезический метод	0.1	-
291	790785.22	1309876.69	Геодезический метод	0.1	-
292	790794.84	1309906.46	Геодезический метод	0.1	-
293	790765.40	1309933.63	Геодезический метод	0.1	-
294	790768.18	1309937.71	Геодезический метод	0.1	-
295	790774.64	1309947.84	Геодезический метод	0.1	-
296	790780.34	1309955.53	Геодезический метод	0.1	-
297	790773.95	1309960.68	Геодезический метод	0.1	-
298	790776.46	1309963.81	Геодезический метод	0.1	-
299	790782.67	1309958.80	Геодезический метод	0.1	-
300	790794.41	1309974.61	Геодезический метод	0.1	-
301	790809.62	1309990.05	Геодезический метод	0.1	-
302	790825.79	1310012.93	Геодезический метод	0.1	-
303	790795.09	1310020.60	Геодезический метод	0.1	-
304	790796.05	1310024.49	Геодезический метод	0.1	-
305	790828.18	1310016.47	Геодезический метод	0.1	-
306	790840.79	1310036.94	Геодезический метод	0.1	-
307	790822.96	1310047.30	Геодезический метод	0.1	-
308	790810.64	1310054.77	Геодезический метод	0.1	-
309	790799.33	1310037.80	Геодезический метод	0.1	-
310	790778.25	1310051.71	Геодезический метод	0.1	-

Сведения о местоположении границ объекта

1. Система координат МСК-38, зона 1

2. Сведения о характерных точках границ объекта

Обозначение характерных точек границ	Координаты, м		Метод определения координат характерной точки	Средняя квадратическая погрешность положения характерной точки (Mt), м	Описание обозначения точки на местности (при наличии)
	X	Y			
311	790780.16	1310054.54	Геодезический метод	0.1	-
312	790718.67	1310092.23	Геодезический метод	0.1	-
313	790700.85	1310067.81	Геодезический метод	0.1	-
314	790658.41	1310007.82	Геодезический метод	0.1	-
315	790616.20	1309949.09	Геодезический метод	0.1	-
316	790579.58	1309896.33	Геодезический метод	0.1	-
317	790600.94	1309881.04	Геодезический метод	0.1	-
318	790628.81	1309859.80	Геодезический метод	0.1	-
319	790626.38	1309856.62	Геодезический метод	0.1	-
320	790598.53	1309877.84	Геодезический метод	0.1	-
321	790577.21	1309893.11	Геодезический метод	0.1	-
322	790557.77	1309867.56	Геодезический метод	0.1	-
323	790540.85	1309846.39	Геодезический метод	0.1	-
324	790541.64	1309845.44	Геодезический метод	0.1	-
325	790536.96	1309841.52	Геодезический метод	0.1	-
326	790525.97	1309827.77	Геодезический метод	0.1	-
327	790507.26	1309805.37	Геодезический метод	0.1	-
328	790504.67	1309807.57	Геодезический метод	0.1	-
329	790504.21	1309807.02	Геодезический метод	0.1	-
330	790484.92	1309784.02	Геодезический метод	0.1	-
331	790507.10	1309768.79	Геодезический метод	0.1	-
332	790532.75	1309748.75	Геодезический метод	0.1	-
333	790563.34	1309726.35	Геодезический метод	0.1	-
334	790610.26	1309692.14	Геодезический метод	0.1	-
335	790607.86	1309688.94	Геодезический метод	0.1	-
336	790561.02	1309723.10	Геодезический метод	0.1	-
337	790530.31	1309745.58	Геодезический метод	0.1	-
338	790504.76	1309765.55	Геодезический метод	0.1	-
339	790479.02	1309783.16	Геодезический метод	0.1	-
340	790501.15	1309809.61	Геодезический метод	0.1	-
341	790501.62	1309810.16	Геодезический метод	0.1	-
342	790499.24	1309812.18	Геодезический метод	0.1	-
343	790510.08	1309824.99	Геодезический метод	0.1	-
344	790497.14	1309823.93	Геодезический метод	0.1	-
345	790491.68	1309842.15	Геодезический метод	0.1	-
346	790472.02	1309852.62	Геодезический метод	0.1	-
347	790484.55	1309876.11	Геодезический метод	0.1	-
348	790507.40	1309863.59	Геодезический метод	0.1	-
349	790499.88	1309849.69	Геодезический метод	0.1	-
350	790504.37	1309834.59	Геодезический метод	0.1	-
351	790519.54	1309835.88	Геодезический метод	0.1	-
352	790545.19	1309867.86	Геодезический метод	0.1	-
353	790535.13	1309866.95	Геодезический метод	0.1	-
354	790534.76	1309870.94	Геодезический метод	0.1	-
355	790548.67	1309872.20	Геодезический метод	0.1	-
356	790570.14	1309900.32	Геодезический метод	0.1	-
357	790585.29	1309921.42	Геодезический метод	0.1	-

Сведения о местоположении границ объекта					
1. Система координат МСК-38, зона 1					
2. Сведения о характерных точках границ объекта					
Обозначение характерных точек границ	Координаты, м		Метод определения координат характерной точки	Средняя квадратическая погрешность положения характерной точки (Mt), м	Описание обозначения точки на местности (при наличии)
	X	Y			
358	790582.50	1309934.97	Геодезический метод	0.1	-
359	790586.42	1309935.77	Геодезический метод	0.1	-
360	790588.43	1309926.03	Геодезический метод	0.1	-
361	790608.06	1309954.88	Геодезический метод	0.1	-
362	790609.60	1309957.01	Геодезический метод	0.1	-
363	790608.52	1309973.54	Геодезический метод	0.1	-
364	790612.50	1309973.80	Геодезический метод	0.1	-
365	790613.27	1309962.06	Геодезический метод	0.1	-
366	790650.25	1310013.61	Геодезический метод	0.1	-
367	790692.74	1310073.69	Геодезический метод	0.1	-
368	790713.27	1310101.80	Геодезический метод	0.1	-
369	790721.19	1310113.35	Геодезический метод	0.1	-
370	790716.30	1310127.62	Геодезический метод	0.1	-
371	790720.09	1310128.92	Геодезический метод	0.1	-
372	790724.02	1310117.46	Геодезический метод	0.1	-
373	790756.85	1310165.30	Геодезический метод	0.1	-
374	790748.96	1310181.27	Геодезический метод	0.1	-
375	790778.45	1310231.73	Геодезический метод	0.1	-
376	790736.02	1310259.48	Геодезический метод	0.1	-
377	790710.77	1310276.01	Геодезический метод	0.1	-
378	790658.69	1310310.17	Геодезический метод	0.1	-
379	790632.19	1310327.40	Геодезический метод	0.1	-
380	790634.37	1310330.77	Геодезический метод	0.1	-
381	790660.86	1310313.54	Геодезический метод	0.1	-
382	790712.97	1310279.35	Геодезический метод	0.1	-
383	790738.21	1310262.82	Геодезический метод	0.1	-
384	790780.65	1310235.07	Геодезический метод	0.1	-
385	790800.73	1310262.72	Геодезический метод	0.1	-
386	790746.94	1310297.51	Геодезический метод	0.1	-
387	790711.08	1310317.51	Геодезический метод	0.1	-
388	790732.49	1310355.89	Геодезический метод	0.1	-
389	790769.26	1310373.16	Геодезический метод	0.1	-
390	790804.77	1310389.83	Геодезический метод	0.1	-
391	790806.46	1310386.22	Геодезический метод	0.1	-
392	790770.96	1310369.55	Геодезический метод	0.1	-
393	790735.41	1310352.87	Геодезический метод	0.1	-
394	790716.65	1310318.97	Геодезический метод	0.1	-
395	790749.06	1310300.90	Геодезический метод	0.1	-
396	790803.40	1310265.77	Геодезический метод	0.1	-
397	790826.64	1310286.44	Геодезический метод	0.1	-
398	790880.78	1310334.61	Геодезический метод	0.1	-
399	790856.40	1310352.37	Геодезический метод	0.1	-
400	790845.01	1310338.79	Геодезический метод	0.1	-
401	790841.93	1310341.37	Геодезический метод	0.1	-
402	790855.76	1310357.85	Геодезический метод	0.1	-
403	790883.87	1310337.30	Геодезический метод	0.1	-
404	790926.44	1310373.84	Геодезический метод	0.1	-

Сведения о местоположении границ объекта

1. Система координат МСК-38, зона 1

2. Сведения о характерных точках границ объекта

Обозначение характерных точек границ	Координаты, м		Метод определения координат характерной точки	Средняя квадратическая погрешность положения характерной точки (Mt), м	Описание обозначения точки на местности (при наличии)
	X	Y			
405	790939.45	1310384.87	Геодезический метод	0.1	-
406	790906.71	1310439.45	Геодезический метод	0.1	-
407	790879.09	1310484.36	Геодезический метод	0.1	-
408	790867.74	1310502.81	Геодезический метод	0.1	-
409	790846.92	1310536.65	Геодезический метод	0.1	-
410	790850.33	1310538.74	Геодезический метод	0.1	-
411	790871.14	1310504.89	Геодезический метод	0.1	-
412	790882.49	1310486.45	Геодезический метод	0.1	-
413	790910.14	1310441.51	Геодезический метод	0.1	-
414	790943.75	1310385.49	Геодезический метод	0.1	-
415	790946.42	1310377.77	Геодезический метод	0.1	-
416	790951.47	1310392.72	Геодезический метод	0.1	-
417	790834.79	1310583.27	Геодезический метод	0.1	-
418	790826.39	1310576.41	Геодезический метод	0.1	-
419	790828.46	1310572.59	Геодезический метод	0.1	-
420	790797.16	1310552.28	Геодезический метод	0.1	-
421	790787.36	1310544.17	Геодезический метод	0.1	-
422	790801.30	1310527.26	Геодезический метод	0.1	-
423	790788.83	1310517.16	Геодезический метод	0.1	-
424	790792.42	1310505.96	Геодезический метод	0.1	-
425	790762.69	1310478.11	Геодезический метод	0.1	-
426	790756.93	1310459.04	Геодезический метод	0.1	-
427	790753.10	1310460.19	Геодезический метод	0.1	-
428	790756.91	1310472.80	Геодезический метод	0.1	-
429	790737.33	1310454.85	Геодезический метод	0.1	-
430	790719.17	1310436.65	Геодезический метод	0.1	-
431	790738.57	1310423.56	Геодезический метод	0.1	-
432	790743.27	1310433.38	Геодезический метод	0.1	-
433	790746.87	1310431.66	Геодезический метод	0.1	-
434	790741.93	1310421.34	Геодезический метод	0.1	-
435	790753.64	1310413.92	Геодезический метод	0.1	-
436	790759.61	1310397.90	Геодезический метод	0.1	-
437	790755.86	1310396.51	Геодезический метод	0.1	-
438	790750.37	1310411.26	Геодезический метод	0.1	-
439	790738.25	1310418.96	Геодезический метод	0.1	-
440	790716.18	1310433.82	Геодезический метод	0.1	-
441	790678.97	1310399.09	Геодезический метод	0.1	-
442	790702.17	1310374.08	Геодезический метод	0.1	-
443	790699.24	1310371.36	Геодезический метод	0.1	-
444	790675.52	1310396.92	Геодезический метод	0.1	-
445	790671.69	1310395.76	Геодезический метод	0.1	-
446	790660.25	1310380.51	Геодезический метод	0.1	-
447	790657.05	1310382.90	Геодезический метод	0.1	-
448	790669.30	1310399.23	Геодезический метод	0.1	-
449	790675.12	1310400.98	Геодезический метод	0.1	-
450	790714.60	1310437.83	Геодезический метод	0.1	-
451	790734.47	1310457.86	Геодезический метод	0.1	-

Сведения о местоположении границ объекта

1. Система координат МСК-38, зона 1

2. Сведения о характерных точках границ объекта

Обозначение характерных точек границ	Координаты, м		Метод определения координат характерной точки	Средняя квадратическая погрешность положения характерной точки (Mt), м	Описание обозначения точки на местности (при наличии)
	X	Y			
452	790759.49	1310480.77	Геодезический метод	0.1	-
453	790787.75	1310507.25	Геодезический метод	0.1	-
454	790785.42	1310514.40	Геодезический метод	0.1	-
455	790781.50	1310511.22	Геодезический метод	0.1	-
456	790766.29	1310530.31	Геодезический метод	0.1	-
457	790758.17	1310523.59	Геодезический метод	0.1	-
458	790731.68	1310502.39	Геодезический метод	0.1	-
459	790688.38	1310463.40	Геодезический метод	0.1	-
460	790667.93	1310441.25	Геодезический метод	0.1	-
461	790647.61	1310418.04	Геодезический метод	0.1	-
462	790644.21	1310421.00	Геодезический метод	0.1	-
463	790664.60	1310444.29	Геодезический метод	0.1	-
464	790682.52	1310463.71	Геодезический метод	0.1	-
465	790658.98	1310469.27	Геодезический метод	0.1	-
466	790637.82	1310449.03	Геодезический метод	0.1	-
467	790614.97	1310419.15	Геодезический метод	0.1	-
468	790597.03	1310393.92	Геодезический метод	0.1	-
469	790596.72	1310394.13	Геодезический метод	0.1	-
470	790581.08	1310371.57	Геодезический метод	0.1	-
471	790566.15	1310346.14	Геодезический метод	0.1	-
472	790587.64	1310335.65	Геодезический метод	0.1	-
473	790602.43	1310304.09	Геодезический метод	0.1	-
474	790598.35	1310302.18	Геодезический метод	0.1	-
475	790585.53	1310329.48	Геодезический метод	0.1	-
476	790553.68	1310283.11	Геодезический метод	0.1	-
477	790532.69	1310251.81	Геодезический метод	0.1	-
478	790509.50	1310216.78	Геодезический метод	0.1	-
479	790505.74	1310219.27	Геодезический метод	0.1	-
480	790528.95	1310254.33	Геодезический метод	0.1	-
481	790549.96	1310285.65	Геодезический метод	0.1	-
482	790582.57	1310333.12	Геодезический метод	0.1	-
483	790559.74	1310344.26	Геодезический метод	0.1	-
484	790576.28	1310372.28	Геодезический метод	0.1	-
485	790430.09	1310476.93	Геодезический метод	0.1	-
486	790432.43	1310480.19	Геодезический метод	0.1	-
487	790578.66	1310375.50	Геодезический метод	0.1	-
488	790593.41	1310396.40	Геодезический метод	0.1	-
489	790563.45	1310416.88	Геодезический метод	0.1	-
490	790530.11	1310438.69	Геодезический метод	0.1	-
491	790495.27	1310460.28	Геодезический метод	0.1	-
492	790462.44	1310481.95	Геодезический метод	0.1	-
493	790432.96	1310500.12	Геодезический метод	0.1	-
494	790394.24	1310525.36	Геодезический метод	0.1	-
495	790362.64	1310545.97	Геодезический метод	0.1	-
496	790364.81	1310549.31	Геодезический метод	0.1	-
497	790396.42	1310528.71	Геодезический метод	0.1	-
498	790435.14	1310503.49	Геодезический метод	0.1	-

Сведения о местоположении границ объекта

1. Система координат МСК-38, зона 1

2. Сведения о характерных точках границ объекта

Обозначение характерных точек границ	Координаты, м		Метод определения координат характерной точки	Средняя квадратическая погрешность положения характерной точки (Mt), м	Описание обозначения точки на местности (при наличии)
	X	Y			
499	790464.61	1310485.30	Геодезический метод	0.1	-
500	790497.45	1310463.65	Геодезический метод	0.1	-
501	790532.28	1310442.04	Геодезический метод	0.1	-
502	790565.69	1310420.21	Геодезический метод	0.1	-
503	790595.72	1310399.64	Геодезический метод	0.1	-
504	790611.60	1310421.80	Геодезический метод	0.1	-
505	790633.52	1310450.41	Геодезический метод	0.1	-
506	790616.57	1310474.31	Геодезический метод	0.1	-
507	790597.01	1310500.18	Геодезический метод	0.1	-
508	790566.29	1310520.22	Геодезический метод	0.1	-
509	790532.51	1310543.44	Геодезический метод	0.1	-
510	790505.15	1310561.86	Геодезический метод	0.1	-
511	790507.66	1310565.60	Геодезический метод	0.1	-
512	790535.05	1310547.17	Геодезический метод	0.1	-
513	790568.81	1310523.94	Геодезический метод	0.1	-
514	790600.14	1310503.52	Геодезический метод	0.1	-
515	790620.21	1310476.93	Геодезический метод	0.1	-
516	790636.64	1310453.81	Геодезический метод	0.1	-
517	790658.04	1310473.99	Геодезический метод	0.1	-
518	790682.53	1310499.98	Геодезический метод	0.1	-
519	790685.44	1310497.25	Геодезический метод	0.1	-
520	790662.63	1310473.04	Геодезический метод	0.1	-
521	790686.16	1310467.47	Геодезический метод	0.1	-
522	790727.29	1310504.48	Геодезический метод	0.1	-
523	790712.82	1310526.53	Геодезический метод	0.1	-
524	790716.59	1310529.01	Геодезический метод	0.1	-
525	790730.75	1310507.40	Геодезический метод	0.1	-
526	790755.31	1310527.07	Геодезический метод	0.1	-
527	790770.28	1310539.45	Геодезический метод	0.1	-
528	790768.86	1310541.83	Геодезический метод	0.1	-
529	790771.20	1310543.76	Геодезический метод	0.1	-
530	790761.32	1310561.17	Геодезический метод	0.1	-
531	790764.79	1310563.13	Геодезический метод	0.1	-
532	790774.31	1310546.34	Геодезический метод	0.1	-
533	790815.18	1310580.16	Геодезический метод	0.1	-
534	790818.48	1310582.86	Геодезический метод	0.1	-
535	790811.10	1310596.86	Геодезический метод	0.1	-
536	790784.98	1310639.90	Геодезический метод	0.1	-
537	790758.15	1310683.21	Геодезический метод	0.1	-
538	790733.35	1310724.49	Геодезический метод	0.1	-
539	790713.49	1310757.23	Геодезический метод	0.1	-
540	790687.05	1310793.85	Геодезический метод	0.1	-
541	790652.81	1310822.66	Геодезический метод	0.1	-
542	790603.08	1310837.55	Геодезический метод	0.1	-
543	790572.97	1310795.85	Геодезический метод	0.1	-
544	790587.92	1310785.35	Геодезический метод	0.1	-
545	790585.62	1310782.07	Геодезический метод	0.1	-

Сведения о местоположении границ объекта					
1. Система координат МСК-38, зона 1					
2. Сведения о характерных точках границ объекта					
Обозначение характерных точек границ	Координаты, м		Метод определения координат характерной точки	Средняя квадратическая погрешность положения характерной точки (Mt), м	Описание обозначения точки на местности (при наличии)
	X	Y			
546	790570.67	1310792.57	Геодезический метод	0.1	-
547	790545.15	1310754.94	Геодезический метод	0.1	-
548	790562.64	1310753.94	Геодезический метод	0.1	-
549	790562.42	1310749.94	Геодезический метод	0.1	-
550	790542.51	1310751.08	Геодезический метод	0.1	-
551	790513.50	1310710.35	Геодезический метод	0.1	-
552	790524.90	1310701.26	Геодезический метод	0.1	-
553	790522.41	1310698.14	Геодезический метод	0.1	-
554	790511.20	1310707.07	Геодезический метод	0.1	-
555	790490.62	1310677.31	Геодезический метод	0.1	-
556	790503.96	1310674.07	Геодезический метод	0.1	-
557	790503.02	1310670.18	Геодезический метод	0.1	-
558	790488.12	1310673.80	Геодезический метод	0.1	-
559	790470.15	1310650.02	Геодезический метод	0.1	-
560	790483.35	1310650.09	Геодезический метод	0.1	-
561	790483.37	1310646.09	Геодезический метод	0.1	-
562	790467.14	1310646.01	Геодезический метод	0.1	-
563	790442.70	1310612.10	Геодезический метод	0.1	-
564	790429.18	1310575.45	Геодезический метод	0.1	-
565	790425.42	1310576.82	Геодезический метод	0.1	-
566	790439.12	1310613.98	Геодезический метод	0.1	-
567	790464.53	1310649.21	Геодезический метод	0.1	-
568	790485.69	1310677.23	Геодезический метод	0.1	-
569	790509.14	1310711.13	Геодезический метод	0.1	-
570	790539.88	1310754.28	Геодезический метод	0.1	-
571	790568.54	1310796.54	Геодезический метод	0.1	-
572	790601.90	1310842.60	Геодезический метод	0.1	-
573	790655.00	1310826.70	Геодезический метод	0.1	-
574	790690.16	1310797.11	Геодезический метод	0.1	-
575	790715.18	1310762.59	Геодезический метод	0.1	-
576	790731.02	1310789.50	Геодезический метод	0.1	-
577	790746.92	1310803.63	Геодезический метод	0.1	-
578	790749.91	1310800.27	Геодезический метод	0.1	-
579	790734.54	1310786.60	Геодезический метод	0.1	-
580	790717.99	1310758.50	Геодезический метод	0.1	-
581	790737.21	1310726.81	Геодезический метод	0.1	-
582	790761.98	1310685.56	Геодезический метод	0.1	-
583	790788.81	1310642.27	Геодезический метод	0.1	-
584	790814.55	1310598.89	Геодезический метод	0.1	-
585	790821.64	1310585.43	Геодезический метод	0.1	-
586	790829.53	1310591.88	Геодезический метод	0.1	-
587	790756.58	1310712.22	Геодезический метод	0.1	-
588	790767.05	1310762.29	Геодезический метод	0.1	-
589	790742.37	1310831.21	Геодезический метод	0.1	-
590	790720.45	1310887.79	Геодезический метод	0.1	-
591	790700.38	1310934.24	Геодезический метод	0.1	-
592	790664.54	1310993.38	Геодезический метод	0.1	-

Сведения о местоположении границ объекта

1. Система координат МСК-38, зона 1

2. Сведения о характерных точках границ объекта

Обозначение характерных точек границ	Координаты, м		Метод определения координат характерной точки	Средняя квадратическая погрешность положения характерной точки (M _t), м	Описание обозначения точки на местности (при наличии)
	X	Y			
593	790632.71	1311081.82	Геодезический метод	0.1	-
594	790593.78	1311165.93	Геодезический метод	0.1	-
595	790571.19	1311213.55	Геодезический метод	0.1	-
596	790529.41	1311279.86	Геодезический метод	0.1	-
597	790530.74	1311273.76	Геодезический метод	0.1	-
598	790549.72	1311240.71	Геодезический метод	0.1	-
599	790569.48	1311206.09	Геодезический метод	0.1	-
600	790581.84	1311184.80	Геодезический метод	0.1	-
601	790578.38	1311182.78	Геодезический метод	0.1	-
602	790567.53	1311201.47	Геодезический метод	0.1	-
603	790561.48	1311193.41	Геодезический метод	0.1	-
604	790558.28	1311195.81	Геодезический метод	0.1	-
605	790565.35	1311205.24	Геодезический метод	0.1	-
606	790547.75	1311236.09	Геодезический метод	0.1	-
607	790540.92	1311226.98	Геодезический метод	0.1	-
608	790537.72	1311229.38	Геодезический метод	0.1	-
609	790545.59	1311239.86	Геодезический метод	0.1	-
610	790528.62	1311269.42	Геодезический метод	0.1	-
611	790522.13	1311260.86	Геодезический метод	0.1	-
612	790518.94	1311263.28	Геодезический метод	0.1	-
613	790526.70	1311273.50	Геодезический метод	0.1	-
614	790523.16	1311289.79	Геодезический метод	0.1	-
615	790521.51	1311292.40	Геодезический метод	0.1	-
616	790432.79	1311261.45	Геодезический метод	0.1	-
617	790349.23	1311232.08	Геодезический метод	0.1	-
618	790355.11	1311227.19	Геодезический метод	0.1	-
619	790352.55	1311224.12	Геодезический метод	0.1	-
620	790344.84	1311230.53	Геодезический метод	0.1	-
621	790319.09	1311218.57	Геодезический метод	0.1	-
622	790262.22	1311192.11	Геодезический метод	0.1	-
623	790249.57	1311186.21	Геодезический метод	0.1	-
624	790257.72	1311171.93	Геодезический метод	0.1	-
625	790235.66	1311159.28	Геодезический метод	0.1	-
626	790222.43	1311181.98	Геодезический метод	0.1	-
627	790234.55	1311188.98	Геодезический метод	0.1	-
628	790234.52	1311190.15	Геодезический метод	0.1	-
629	790258.00	1311201.18	Геодезический метод	0.1	-
630	790314.87	1311227.64	Геодезический метод	0.1	-
631	790338.54	1311238.64	Геодезический метод	0.1	-
632	790329.22	1311258.92	Геодезический метод	0.1	-
633	790311.58	1311295.43	Геодезический метод	0.1	-
634	790346.51	1311315.72	Геодезический метод	0.1	-
635	790380.96	1311336.76	Геодезический метод	0.1	-
636	790415.14	1311357.55	Геодезический метод	0.1	-
637	790417.48	1311353.71	Геодезический метод	0.1	-
638	790383.30	1311332.92	Геодезический метод	0.1	-
639	790348.79	1311311.84	Геодезический метод	0.1	-

Сведения о местоположении границ объекта					
1. Система координат МСК-38, зона 1					
2. Сведения о характерных точках границ объекта					
Обозначение характерных точек границ	Координаты, м		Метод определения координат характерной точки	Средняя квадратическая погрешность положения характерной точки (Mt), м	Описание обозначения точки на местности (при наличии)
	X	Y			
640	790317.45	1311293.62	Геодезический метод	0.1	-
641	790333.30	1311260.82	Геодезический метод	0.1	-
642	790342.70	1311240.38	Геодезический метод	0.1	-
643	790429.54	1311270.93	Геодезический метод	0.1	-
644	790515.75	1311300.97	Геодезический метод	0.1	-
645	790493.11	1311333.34	Геодезический метод	0.1	-
646	790459.89	1311382.11	Геодезический метод	0.1	-
647	790430.24	1311432.74	Геодезический метод	0.1	-
648	790385.20	1311407.51	Геодезический метод	0.1	-
649	790349.19	1311387.35	Геодезический метод	0.1	-
650	790293.61	1311353.69	Геодезический метод	0.1	-
651	790294.08	1311353.08	Геодезический метод	0.1	-
652	790274.93	1311339.80	Геодезический метод	0.1	-
653	790273.57	1311341.60	Геодезический метод	0.1	-
654	790251.97	1311328.72	Геодезический метод	0.1	-
655	790228.61	1311314.81	Геодезический метод	0.1	-
656	790187.73	1311290.97	Геодезический метод	0.1	-
657	790122.21	1311251.43	Геодезический метод	0.1	-
658	790098.29	1311237.70	Геодезический метод	0.1	-
659	790071.47	1311221.68	Геодезический метод	0.1	-
660	790083.06	1311204.71	Геодезический метод	0.1	-
661	790113.62	1311160.73	Геодезический метод	0.1	-
662	790128.89	1311139.67	Геодезический метод	0.1	-
663	790125.66	1311137.32	Геодезический метод	0.1	-
664	790110.38	1311158.38	Геодезический метод	0.1	-
665	790079.75	1311202.46	Геодезический метод	0.1	-
666	790068.03	1311219.63	Геодезический метод	0.1	-
667	790065.46	1311218.09	Геодезический метод	0.1	-
668	790063.75	1311220.58	Геодезический метод	0.1	-
669	789995.97	1311180.93	Геодезический метод	0.1	-
670	789929.63	1311141.39	Геодезический метод	0.1	-
671	789948.12	1311113.06	Геодезический метод	0.1	-
672	789967.44	1311085.21	Геодезический метод	0.1	-
673	789965.27	1311072.49	Геодезический метод	0.1	-
674	789960.82	1311073.22	Геодезический метод	0.1	-
675	789962.63	1311084.18	Геодезический метод	0.1	-
676	789949.76	1311102.79	Геодезический метод	0.1	-
677	789951.02	1311095.11	Геодезический метод	0.1	-
678	789947.06	1311094.47	Геодезический метод	0.1	-
679	789944.45	1311110.47	Геодезический метод	0.1	-
680	789925.74	1311139.13	Геодезический метод	0.1	-
681	789897.05	1311122.94	Геодезический метод	0.1	-
682	789896.16	1311122.71	Геодезический метод	0.1	-
683	789865.86	1311104.84	Геодезический метод	0.1	-
684	789842.86	1311099.94	Геодезический метод	0.1	-
685	789811.26	1311083.48	Геодезический метод	0.1	-
686	789814.38	1311072.96	Геодезический метод	0.1	-

Сведения о местоположении границ объекта

1. Система координат МСК-38, зона 1

2. Сведения о характерных точках границ объекта

Обозначение характерных точек границ	Координаты, м		Метод определения координат характерной точки	Средняя квадратическая погрешность положения характерной точки (Mt), м	Описание обозначения точки на местности (при наличии)
	X	Y			
687	789810.54	1311071.82	Геодезический метод	0.1	-
688	789807.50	1311082.08	Геодезический метод	0.1	-
689	789802.56	1311081.08	Геодезический метод	0.1	-
690	789806.31	1311073.62	Геодезический метод	0.1	-
691	789793.36	1311066.75	Геодезический метод	0.1	-
692	789793.69	1311065.15	Геодезический метод	0.1	-
693	789831.56	1311006.03	Геодезический метод	0.1	-
694	789850.23	1310977.54	Геодезический метод	0.1	-
695	789881.94	1310995.74	Геодезический метод	0.1	-
696	789903.78	1311000.82	Геодезический метод	0.1	-
697	789939.59	1311017.10	Геодезический метод	0.1	-
698	789941.24	1311013.46	Геодезический метод	0.1	-
699	789907.30	1310998.02	Геодезический метод	0.1	-
700	789923.13	1310971.69	Геодезический метод	0.1	-
701	789936.85	1310941.36	Геодезический метод	0.1	-
702	789939.45	1310952.67	Геодезический метод	0.1	-
703	789943.35	1310951.78	Геодезический метод	0.1	-
704	789939.42	1310934.68	Геодезический метод	0.1	-
705	789935.65	1310934.30	Геодезический метод	0.1	-
706	789919.64	1310969.73	Геодезический метод	0.1	-
707	789903.46	1310996.64	Геодезический метод	0.1	-
708	789883.14	1310991.91	Геодезический метод	0.1	-
709	789850.59	1310973.13	Геодезический метод	0.1	-
710	789847.92	1310973.77	Геодезический метод	0.1	-
711	789828.21	1311003.86	Геодезический метод	0.1	-
712	789791.28	1311061.52	Геодезический метод	0.1	-
713	789772.14	1311047.12	Геодезический метод	0.1	-
714	789801.10	1311007.38	Геодезический метод	0.1	-
715	789797.86	1311005.03	Геодезический метод	0.1	-
716	789768.67	1311045.08	Геодезический метод	0.1	-
717	789733.30	1311033.38	Геодезический метод	0.1	-
718	789702.34	1311022.23	Геодезический метод	0.1	-
719	789623.42	1310993.45	Геодезический метод	0.1	-
720	789540.27	1310963.59	Геодезический метод	0.1	-
721	789538.74	1310967.82	Геодезический метод	0.1	-
722	789621.90	1310997.68	Геодезический метод	0.1	-
723	789700.82	1311026.47	Геодезический метод	0.1	-
724	789731.86	1311037.65	Геодезический метод	0.1	-
725	789765.93	1311048.91	Геодезический метод	0.1	-
726	789752.12	1311072.78	Геодезический метод	0.1	-
727	789718.44	1311123.90	Геодезический метод	0.1	-
728	789696.40	1311147.36	Геодезический метод	0.1	-
729	789699.68	1311150.45	Геодезический метод	0.1	-
730	789721.85	1311126.86	Геодезический метод	0.1	-
731	789755.94	1311075.17	Геодезический метод	0.1	-
732	789770.06	1311050.75	Геодезический метод	0.1	-
733	789786.46	1311063.09	Геодезический метод	0.1	-

Сведения о местоположении границ объекта					
1. Система координат МСК-38, зона 1					
2. Сведения о характерных точках границ объекта					
Обозначение характерных точек границ	Координаты, м		Метод определения координат характерной точки	Средняя квадратическая погрешность положения характерной точки (Mt), м	Описание обозначения точки на местности (при наличии)
	X	Y			
734	789784.84	1311062.23	Геодезический метод	0.1	-
735	789773.24	1311084.10	Геодезический метод	0.1	-
736	789775.02	1311085.04	Геодезический метод	0.1	-
737	789766.97	1311096.95	Геодезический метод	0.1	-
738	789716.81	1311169.27	Геодезический метод	0.1	-
739	789695.33	1311198.21	Геодезический метод	0.1	-
740	789663.05	1311243.97	Геодезический метод	0.1	-
741	789635.62	1311224.30	Геодезический метод	0.1	-
742	789605.65	1311262.56	Геодезический метод	0.1	-
743	789510.72	1311383.80	Геодезический метод	0.1	-
744	789454.95	1311450.95	Геодезический метод	0.1	-
745	789420.11	1311499.15	Геодезический метод	0.1	-
746	789422.84	1311528.30	Геодезический метод	0.1	-
747	789420.99	1311527.32	Геодезический метод	0.1	-
748	789409.67	1311550.52	Геодезический метод	0.1	-
749	789430.94	1311561.99	Геодезический метод	0.1	-
750	789442.59	1311538.73	Геодезический метод	0.1	-
751	789433.38	1311533.86	Геодезический метод	0.1	-
752	789430.46	1311501.71	Геодезический метод	0.1	-
753	789462.94	1311456.97	Геодезический метод	0.1	-
754	789518.57	1311390.00	Геодезический метод	0.1	-
755	789613.52	1311268.74	Геодезический метод	0.1	-
756	789637.68	1311237.96	Геодезический метод	0.1	-
757	789661.38	1311255.10	Геодезический метод	0.1	-
758	789700.86	1311283.19	Геодезический метод	0.1	-
759	789711.93	1311291.08	Геодезический метод	0.1	-
760	789688.78	1311322.49	Геодезический метод	0.1	-
761	789674.67	1311342.87	Геодезический метод	0.1	-
762	789695.52	1311357.72	Геодезический метод	0.1	-
763	789709.71	1311337.05	Геодезический метод	0.1	-
764	789697.16	1311328.32	Геодезический метод	0.1	-
765	789720.10	1311296.84	Геодезический метод	0.1	-
766	789741.65	1311311.77	Геодезический метод	0.1	-
767	789912.60	1311430.29	Геодезический метод	0.1	-
768	789929.29	1311442.24	Геодезический метод	0.1	-
769	789942.65	1311419.51	Геодезический метод	0.1	-
770	789953.31	1311403.44	Геодезический метод	0.1	-
771	789955.75	1311405.05	Геодезический метод	0.1	-
772	789960.52	1311397.89	Геодезический метод	0.1	-
773	789967.75	1311402.63	Геодезический метод	0.1	-
774	789937.56	1311446.21	Геодезический метод	0.1	-
775	789911.23	1311484.21	Геодезический метод	0.1	-
776	789902.74	1311473.50	Геодезический метод	0.1	-
777	789899.10	1311473.66	Геодезический метод	0.1	-
778	789862.31	1311528.79	Геодезический метод	0.1	-
779	789825.86	1311583.42	Геодезический метод	0.1	-
780	789807.79	1311610.43	Геодезический метод	0.1	-

Сведения о местоположении границ объекта

1. Система координат МСК-38, зона 1

2. Сведения о характерных точках границ объекта

Обозначение характерных точек границ	Координаты, м		Метод определения координат характерной точки	Средняя квадратическая погрешность положения характерной точки (M _t), м	Описание обозначения точки на местности (при наличии)
	X	Y			
781	789811.54	1311612.93	Геодезический метод	0.1	-
782	789829.60	1311585.91	Геодезический метод	0.1	-
783	789866.04	1311531.30	Геодезический метод	0.1	-
784	789901.14	1311478.73	Геодезический метод	0.1	-
785	789908.57	1311488.08	Геодезический метод	0.1	-
786	789845.70	1311580.47	Геодезический метод	0.1	-
787	789823.18	1311613.79	Геодезический метод	0.1	-
788	789809.74	1311633.80	Геодезический метод	0.1	-
789	789790.88	1311639.18	Геодезический метод	0.1	-
790	789758.28	1311648.67	Геодезический метод	0.1	-
791	789753.68	1311648.22	Геодезический метод	0.1	-
792	789753.28	1311652.20	Геодезический метод	0.1	-
1	789758.63	1311652.73	Геодезический метод	0.1	-
					-
793	789969.99	1311399.31	Геодезический метод	0.1	-
794	789962.74	1311394.56	Геодезический метод	0.1	-
795	789968.49	1311385.93	Геодезический метод	0.1	-
796	789965.64	1311384.03	Геодезический метод	0.1	-
797	789979.90	1311360.71	Геодезический метод	0.1	-
798	789990.24	1311345.57	Геодезический метод	0.1	-
799	789996.26	1311359.20	Геодезический метод	0.1	-
793	789969.99	1311399.31	Геодезический метод	0.1	-
					-
800	791060.96	1310095.45	Геодезический метод	0.1	-
801	791041.81	1310061.94	Геодезический метод	0.1	-
802	791023.85	1310032.42	Геодезический метод	0.1	-
803	791022.66	1310009.95	Геодезический метод	0.1	-
804	791034.50	1310002.31	Геодезический метод	0.1	-
805	791042.35	1310013.61	Геодезический метод	0.1	-
806	791085.44	1310073.98	Геодезический метод	0.1	-
800	791060.96	1310095.45	Геодезический метод	0.1	-
					-
807	790253.25	1311346.27	Геодезический метод	0.1	-
808	790243.22	1311335.16	Геодезический метод	0.1	-
809	790246.85	1311337.32	Геодезический метод	0.1	-
810	790261.81	1311346.23	Геодезический метод	0.1	-
807	790253.25	1311346.27	Геодезический метод	0.1	-
					-
811	790781.86	1310229.61	Геодезический метод	0.1	-
812	790753.45	1310181.23	Геодезический метод	0.1	-
813	790759.47	1310169.02	Геодезический метод	0.1	-
814	790796.18	1310221.15	Геодезический метод	0.1	-
811	790781.86	1310229.61	Геодезический метод	0.1	-
					-
815	789998.88	1311355.21	Геодезический метод	0.1	-
816	789992.90	1311341.68	Геодезический метод	0.1	-
817	790013.12	1311312.85	Геодезический метод	0.1	-

Сведения о местоположении границ объекта

1. Система координат МСК-38, зона 1

2. Сведения о характерных точках границ объекта

Обозначение характерных точек границ	Координаты, м		Метод определения координат характерной точки	Средняя квадратическая погрешность положения характерной точки (M _t), м	Описание обозначения точки на местности (при наличии)
	X	Y			
818	790027.91	1311290.57	Геодезический метод	0.1	-
819	790035.14	1311301.21	Геодезический метод	0.1	-
820	790017.09	1311327.37	Геодезический метод	0.1	-
815	789998.88	1311355.21	Геодезический метод	0.1	-
					-
821	790941.10	1310381.03	Геодезический метод	0.1	-
822	790929.03	1310370.79	Геодезический метод	0.1	-
823	790885.28	1310333.24	Геодезический метод	0.1	-
824	790829.29	1310283.44	Геодезический метод	0.1	-
825	790805.08	1310261.90	Геодезический метод	0.1	-
826	790784.06	1310232.95	Геодезический метод	0.1	-
827	790798.53	1310224.40	Геодезический метод	0.1	-
828	790827.93	1310263.08	Геодезический метод	0.1	-
829	790883.72	1310313.35	Геодезический метод	0.1	-
830	790943.69	1310369.68	Геодезический метод	0.1	-
831	790944.33	1310371.57	Геодезический метод	0.1	-
821	790941.10	1310381.03	Геодезический метод	0.1	-
					-
832	790037.50	1311297.56	Геодезический метод	0.1	-
833	790030.31	1311286.97	Геодезический метод	0.1	-
834	790047.93	1311261.32	Геодезический метод	0.1	-
835	790058.34	1311264.51	Геодезический метод	0.1	-
832	790037.50	1311297.56	Геодезический метод	0.1	-
					-
836	789926.22	1311427.76	Геодезический метод	0.1	-
837	789918.33	1311422.09	Геодезический метод	0.1	-
838	789894.06	1311405.28	Геодезический метод	0.1	-
839	789893.23	1311404.70	Геодезический метод	0.1	-
840	789893.77	1311396.64	Геодезический метод	0.1	-
841	789889.78	1311396.37	Геодезический метод	0.1	-
842	789889.40	1311402.05	Геодезический метод	0.1	-
843	789871.37	1311389.54	Геодезический метод	0.1	-
844	789870.75	1311389.11	Геодезический метод	0.1	-
845	789871.40	1311379.02	Геодезический метод	0.1	-
846	789867.42	1311378.76	Геодезический метод	0.1	-
847	789866.91	1311386.45	Геодезический метод	0.1	-
848	789846.05	1311371.98	Геодезический метод	0.1	-
849	789843.90	1311370.49	Геодезический метод	0.1	-
850	789841.10	1311358.24	Геодезический метод	0.1	-
851	789837.20	1311359.14	Геодезический метод	0.1	-
852	789839.02	1311367.11	Геодезический метод	0.1	-
853	789748.53	1311304.37	Геодезический метод	0.1	-
854	789752.06	1311297.78	Геодезический метод	0.1	-
855	789748.54	1311295.89	Геодезический метод	0.1	-
856	789745.22	1311302.08	Геодезический метод	0.1	-
857	789706.68	1311275.04	Геодезический метод	0.1	-
858	789671.17	1311249.79	Геодезический метод	0.1	-

Сведения о местоположении границ объекта

1. Система координат МСК-38, зона 1

2. Сведения о характерных точках границ объекта

Обозначение характерных точек границ	Координаты, м		Метод определения координат характерной точки	Средняя квадратическая погрешность положения характерной точки (Mt), м	Описание обозначения точки на местности (при наличии)
	X	Y			
859	789703.42	1311204.07	Геодезический метод	0.1	-
860	789723.56	1311176.92	Геодезический метод	0.1	-
861	789729.78	1311181.94	Геодезический метод	0.1	-
862	789752.02	1311197.67	Геодезический метод	0.1	-
863	789771.62	1311211.63	Геодезический метод	0.1	-
864	789796.87	1311229.66	Геодезический метод	0.1	-
865	789818.96	1311245.41	Геодезический метод	0.1	-
866	789834.54	1311255.77	Геодезический метод	0.1	-
867	789815.84	1311282.29	Геодезический метод	0.1	-
868	789798.35	1311307.58	Геодезический метод	0.1	-
869	789802.05	1311310.14	Геодезический метод	0.1	-
870	789819.54	1311284.86	Геодезический метод	0.1	-
871	789839.40	1311256.68	Геодезический метод	0.1	-
872	789839.66	1311255.85	Геодезический метод	0.1	-
873	789855.55	1311232.62	Геодезический метод	0.1	-
874	789860.03	1311236.74	Геодезический метод	0.1	-
875	789862.74	1311233.79	Геодезический метод	0.1	-
876	789857.76	1311229.22	Геодезический метод	0.1	-
877	789864.58	1311217.83	Геодезический метод	0.1	-
878	789861.14	1311215.78	Геодезический метод	0.1	-
879	789853.52	1311228.50	Геодезический метод	0.1	-
880	789837.02	1311252.62	Геодезический метод	0.1	-
881	789821.20	1311242.10	Геодезический метод	0.1	-
882	789799.19	1311226.41	Геодезический метод	0.1	-
883	789773.94	1311208.37	Геодезический метод	0.1	-
884	789754.34	1311194.41	Геодезический метод	0.1	-
885	789734.81	1311180.59	Геодезический метод	0.1	-
886	789771.12	1311156.56	Геодезический метод	0.1	-
887	789768.64	1311152.80	Геодезический метод	0.1	-
888	789730.95	1311177.74	Геодезический метод	0.1	-
889	789725.90	1311173.67	Геодезический метод	0.1	-
890	789775.25	1311102.57	Геодезический метод	0.1	-
891	789783.99	1311089.77	Геодезический метод	0.1	-
892	789787.99	1311091.88	Геодезический метод	0.1	-
893	789788.59	1311112.95	Геодезический метод	0.1	-
894	789789.58	1311114.75	Геодезический метод	0.1	-
895	789819.19	1311134.77	Геодезический метод	0.1	-
896	789851.34	1311160.05	Геодезический метод	0.1	-
897	789890.60	1311176.06	Геодезический метод	0.1	-
898	789892.30	1311171.90	Геодезический метод	0.1	-
899	789853.66	1311156.15	Геодезический метод	0.1	-
900	789821.91	1311131.18	Геодезический метод	0.1	-
901	789793.06	1311111.67	Геодезический метод	0.1	-
902	789792.56	1311094.30	Геодезический метод	0.1	-
903	789795.22	1311095.70	Геодезический метод	0.1	-
904	789800.67	1311084.84	Геодезический метод	0.1	-
905	789808.22	1311086.39	Геодезический метод	0.1	-

Сведения о местоположении границ объекта

1. Система координат МСК-38, зона 1

2. Сведения о характерных точках границ объекта

Обозначение характерных точек границ	Координаты, м		Метод определения координат характерной точки	Средняя квадратическая погрешность положения характерной точки (Mt), м	Описание обозначения точки на местности (при наличии)
	X	Y			
906	789841.39	1311103.72	Геодезический метод	0.1	-
907	789864.42	1311108.62	Геодезический метод	0.1	-
908	789894.58	1311126.42	Геодезический метод	0.1	-
909	789894.84	1311126.86	Геодезический метод	0.1	-
910	789925.34	1311144.07	Геодезический метод	0.1	-
911	789993.66	1311184.78	Геодезический метод	0.1	-
912	790061.19	1311224.31	Геодезический метод	0.1	-
913	790039.98	1311255.23	Геодезический метод	0.1	-
914	790021.90	1311281.54	Геодезический метод	0.1	-
915	790004.82	1311307.26	Геодезический метод	0.1	-
916	789985.06	1311335.42	Геодезический метод	0.1	-
917	789973.01	1311353.08	Геодезический метод	0.1	-
918	789958.98	1311341.64	Геодезический метод	0.1	-
919	789939.85	1311327.17	Геодезический метод	0.1	-
920	789901.44	1311300.59	Геодезический метод	0.1	-
921	789857.40	1311269.22	Геодезический метод	0.1	-
922	789855.08	1311272.49	Геодезический метод	0.1	-
923	789899.14	1311303.86	Геодезический метод	0.1	-
924	789937.46	1311330.38	Геодезический метод	0.1	-
925	789956.54	1311344.81	Геодезический метод	0.1	-
926	789970.80	1311356.44	Геодезический метод	0.1	-
927	789957.26	1311378.46	Геодезический метод	0.1	-
928	789947.55	1311371.99	Геодезический метод	0.1	-
929	789935.15	1311391.43	Геодезический метод	0.1	-
930	789944.89	1311397.87	Геодезический метод	0.1	-
931	789934.10	1311414.34	Геодезический метод	0.1	-
836	789926.22	1311427.76	Геодезический метод	0.1	-
					-
932	790960.29	1310387.56	Геодезический метод	0.1	-
933	790955.85	1310374.45	Геодезический метод	0.1	-
934	790962.79	1310378.96	Геодезический метод	0.1	-
935	790967.98	1310383.15	Геодезический метод	0.1	-
936	790965.02	1310386.60	Геодезический метод	0.1	-
932	790960.29	1310387.56	Геодезический метод	0.1	-

3. Сведения о характерных точках части (частей) границы объекта

Обозначение характерных точек части границы	Координаты, м		Метод определения координат характерной точки	Средняя квадратическая погрешность положения характерной точки (Mt), м	Описание обозначения точки на местности (при наличии)
	X	Y			
1	2	3	4	5	6
-	-	-	-	-	-

План границ объекта

Обзорная схема границ объекта



Масштаб 1:17922

Используемые условные знаки и обозначения:

Условные обозначения представлены на листе 23

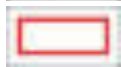
Условные обозначения



Характерная точка границы объекта



Надписи номеров характерных точек границы объекта



Образуемая граница объекта



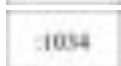
Граница кадастрового квартала



Обозначение кадастрового квартала



Часть границы, сведения ЕГРН о которой позволяют однозначно определить ее положение на местности



Надписи кадастрового номера земельного участка

План границ объекта

Выносной лист № 1



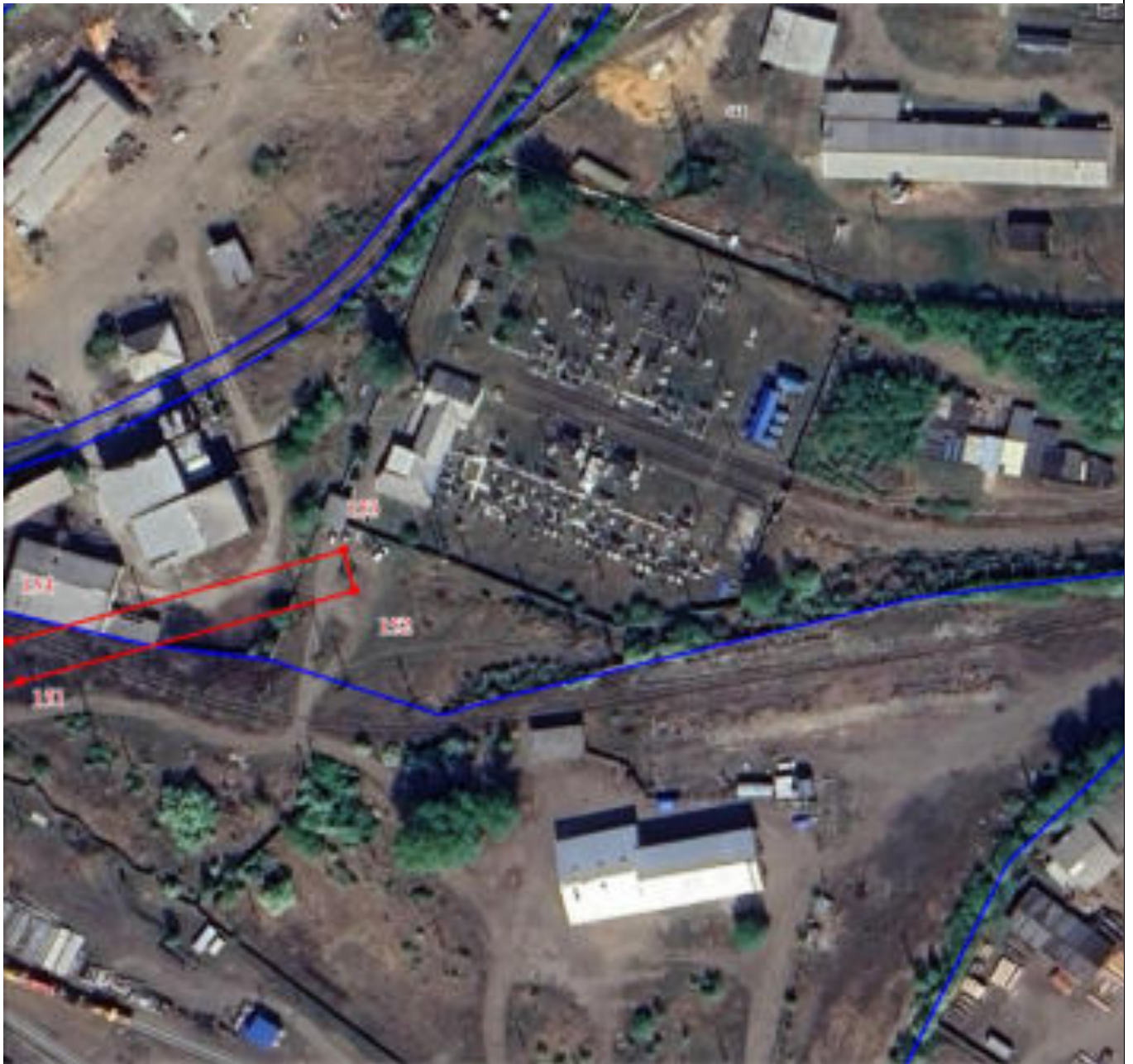
Масштаб 1:1500

Используемые условные знаки и обозначения:

Условные обозначения представлены на листе 23

План границ объекта

Выносной лист № 2



Масштаб 1:1500

Используемые условные знаки и обозначения:

Условные обозначения представлены на листе 23

План границ объекта

Выносной лист № 3



Масштаб 1:1500

Используемые условные знаки и обозначения:

Условные обозначения представлены на листе 23

План границ объекта

Выносной лист № 4



Масштаб 1:1500

Используемые условные знаки и обозначения:

Условные обозначения представлены на листе 23

План границ объекта

Выносной лист № 5



Масштаб 1:1500

Используемые условные знаки и обозначения:

Условные обозначения представлены на листе 23



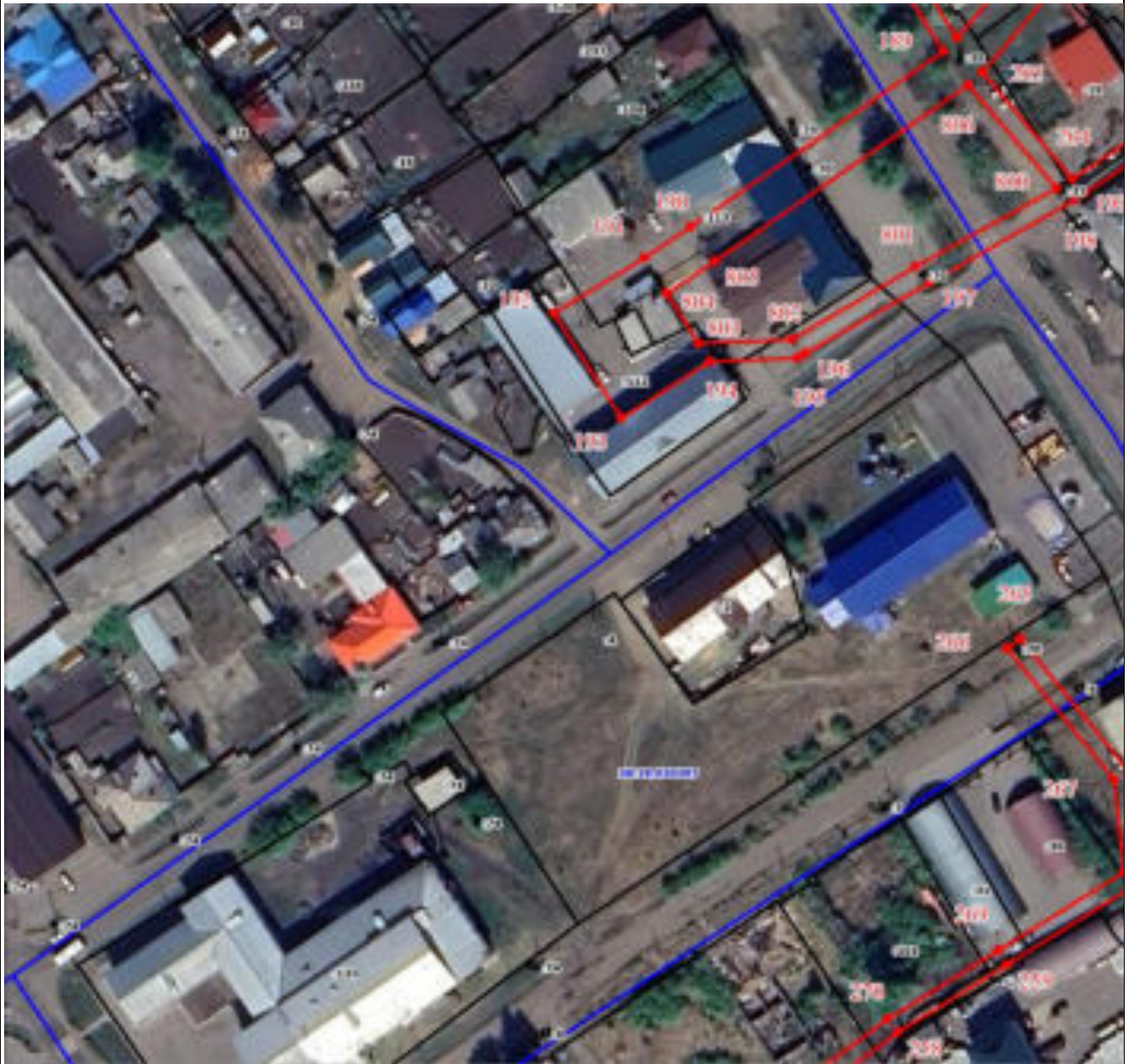
Масштаб 1:1500

Используемые условные знаки и обозначения:

Условные обозначения представлены на листе 23

План границ объекта

Выносной лист № 7



Масштаб 1:1500

Используемые условные знаки и обозначения:

Условные обозначения представлены на листе 23

План границ объекта

Выносной лист № 8



Масштаб 1:1500

Используемые условные знаки и обозначения:

Условные обозначения представлены на листе 23



Масштаб 1:1500

Используемые условные знаки и обозначения:

Условные обозначения представлены на листе 23



Масштаб 1:1500

Используемые условные знаки и обозначения:

Условные обозначения представлены на листе 23

План границ объекта

Выносной лист № 11



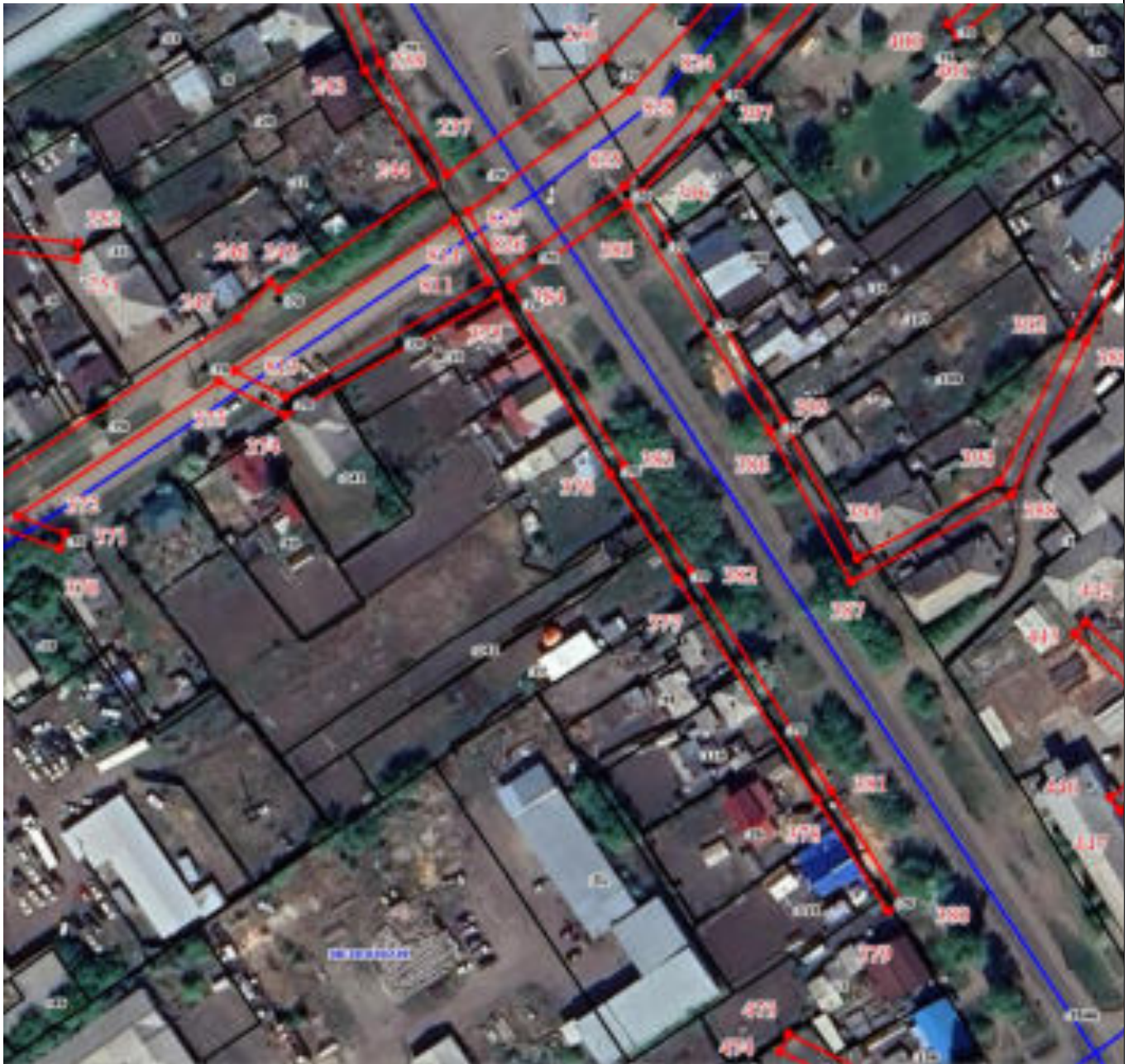
Масштаб 1:1500

Используемые условные знаки и обозначения:

Условные обозначения представлены на листе 23

План границ объекта

Выносной лист № 12



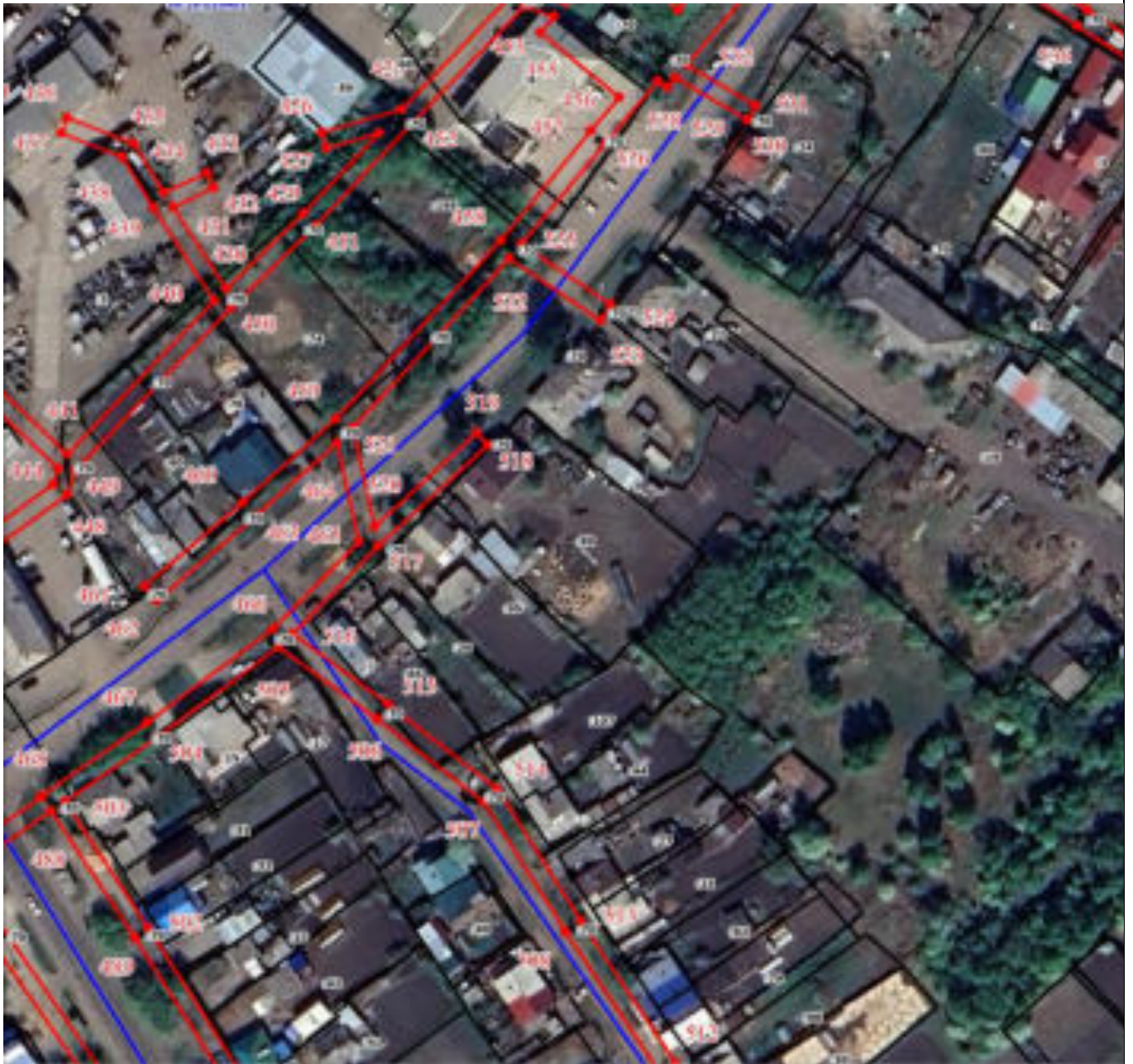
Масштаб 1:1500

Используемые условные знаки и обозначения:

Условные обозначения представлены на листе 23

План границ объекта

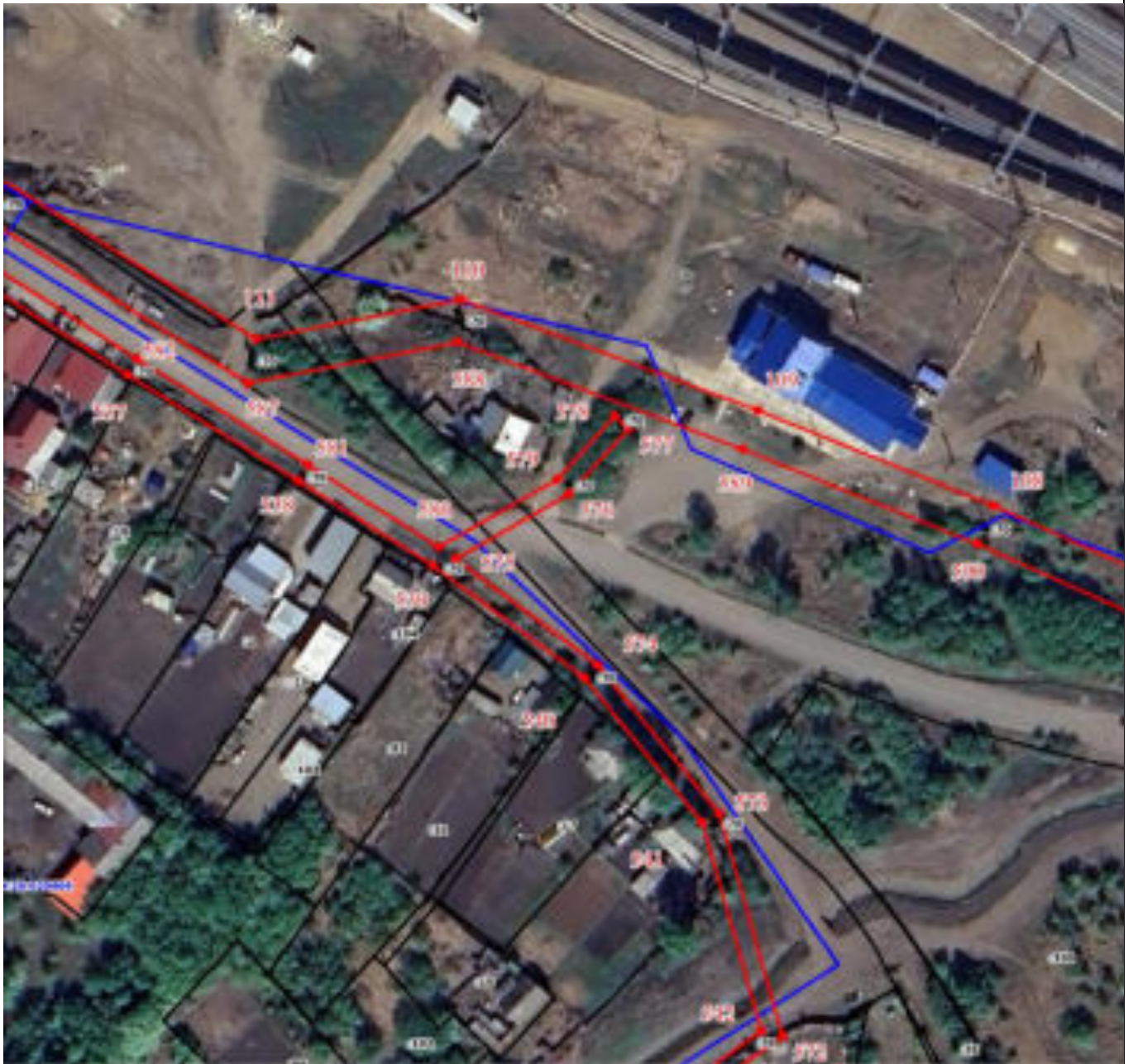
Выносной лист № 13



Масштаб 1:1500

Используемые условные знаки и обозначения:

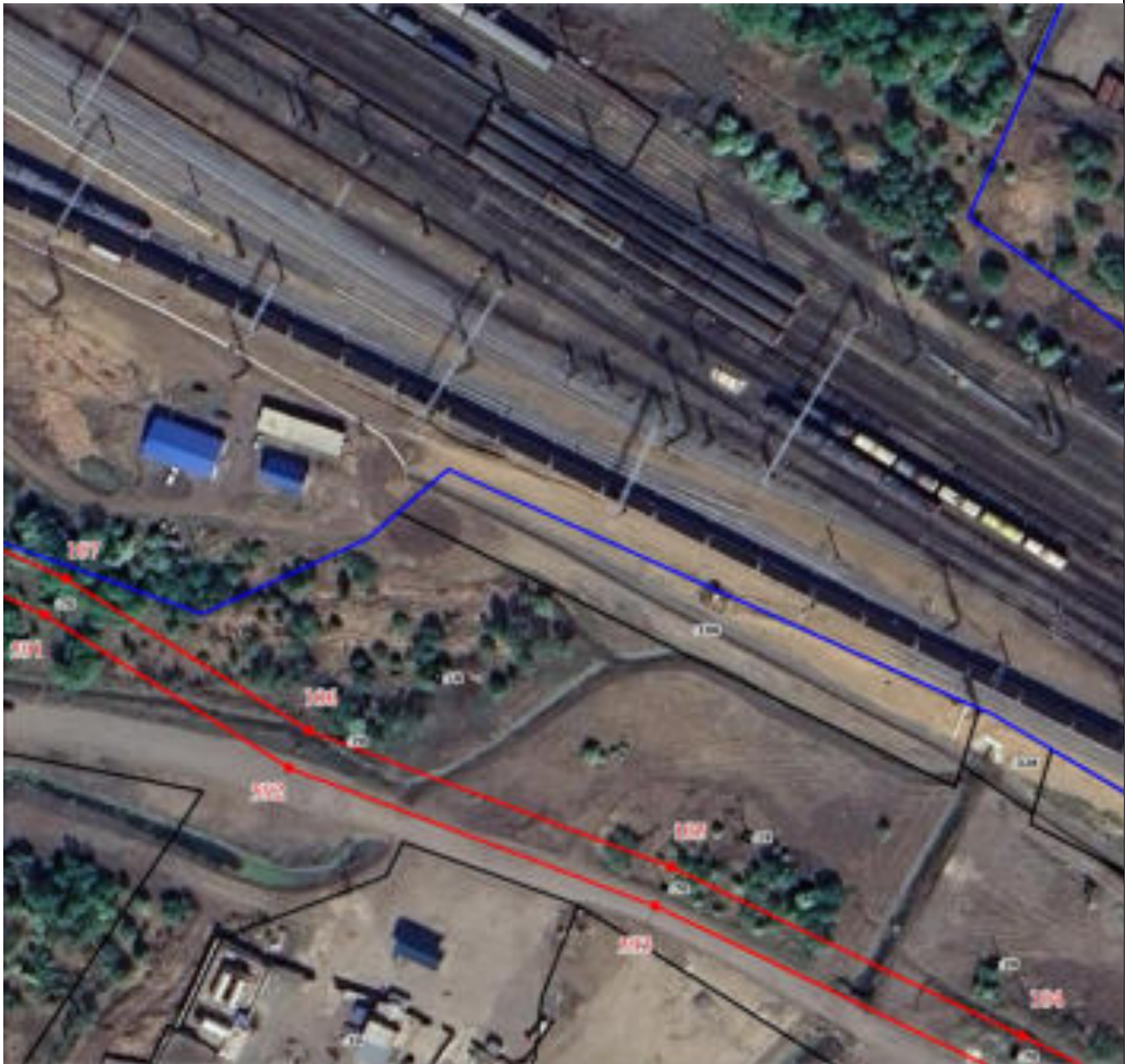
Условные обозначения представлены на листе 23



Масштаб 1:1500

Используемые условные знаки и обозначения:

Условные обозначения представлены на листе 23



Масштаб 1:1500

Используемые условные знаки и обозначения:

Условные обозначения представлены на листе 23

План границ объекта

Выносной лист № 16



Масштаб 1:1500

Используемые условные знаки и обозначения:

Условные обозначения представлены на листе 23

План границ объекта

Выносной лист № 17



Масштаб 1:1500

Используемые условные знаки и обозначения:

Условные обозначения представлены на листе 23



Масштаб 1:1500

Используемые условные знаки и обозначения:

Условные обозначения представлены на листе 23

План границ объекта

Выносной лист № 19



Масштаб 1:1500

Используемые условные знаки и обозначения:

Условные обозначения представлены на листе 23

План границ объекта

Выносной лист № 20



Масштаб 1:1500

Используемые условные знаки и обозначения:

Условные обозначения представлены на листе 23



Масштаб 1:1500

Используемые условные знаки и обозначения:

Условные обозначения представлены на листе 23

План границ объекта

Выносной лист № 22



Масштаб 1:1500

Используемые условные знаки и обозначения:

Условные обозначения представлены на листе 23



Масштаб 1:1500

Используемые условные знаки и обозначения:

Условные обозначения представлены на листе 23

План границ объекта

Выносной лист № 24



Масштаб 1:1500

Используемые условные знаки и обозначения:

Условные обозначения представлены на листе 23



Масштаб 1:1500

Используемые условные знаки и обозначения:

Условные обозначения представлены на листе 23



Масштаб 1:1500

Используемые условные знаки и обозначения:

Условные обозначения представлены на листе 23

План границ объекта

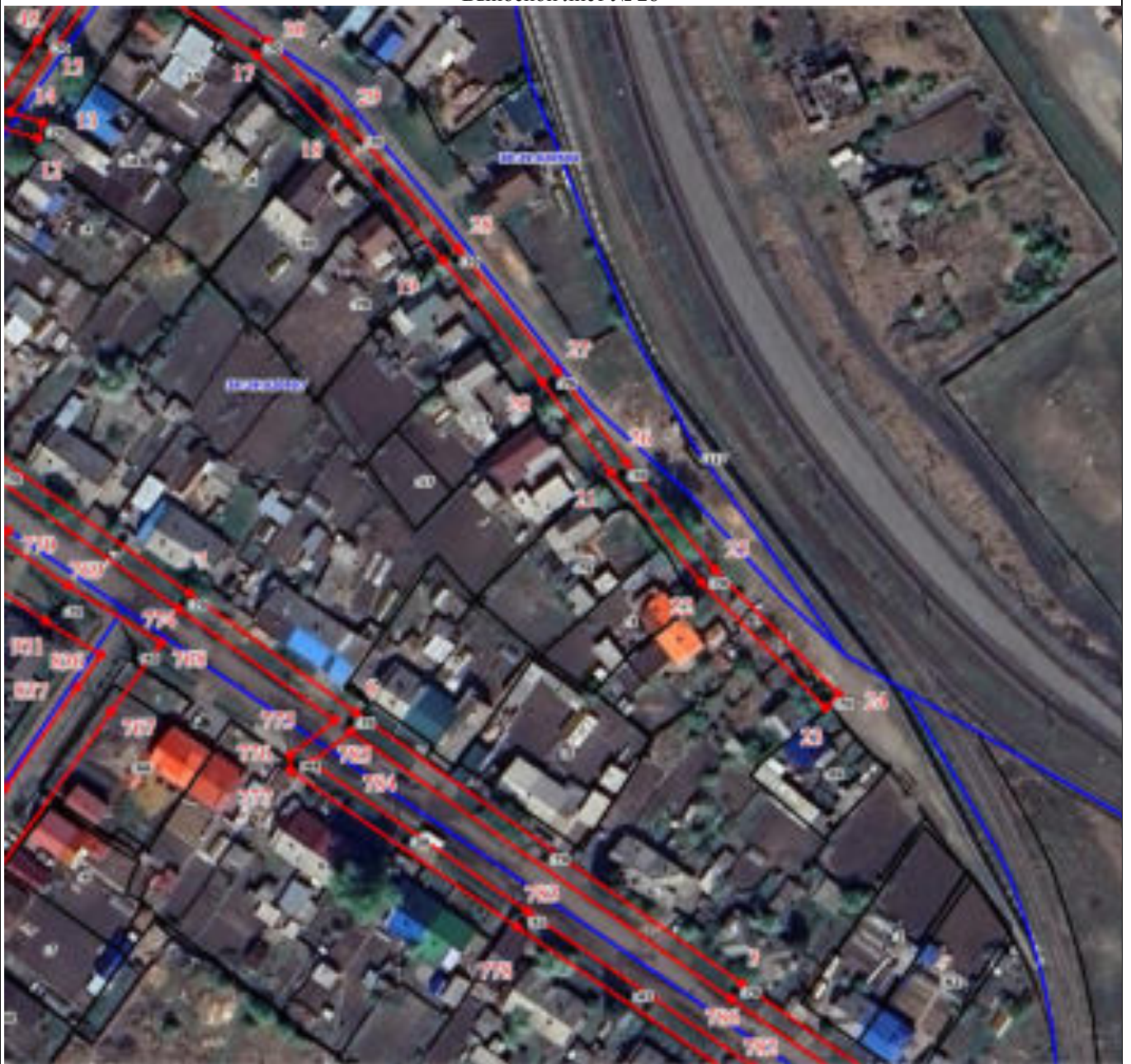
Выносной лист № 27



Масштаб 1:1500

Используемые условные знаки и обозначения:

Условные обозначения представлены на листе 23



Масштаб 1:1500

Используемые условные знаки и обозначения:

Условные обозначения представлены на листе 23

План границ объекта

Выносной лист № 29



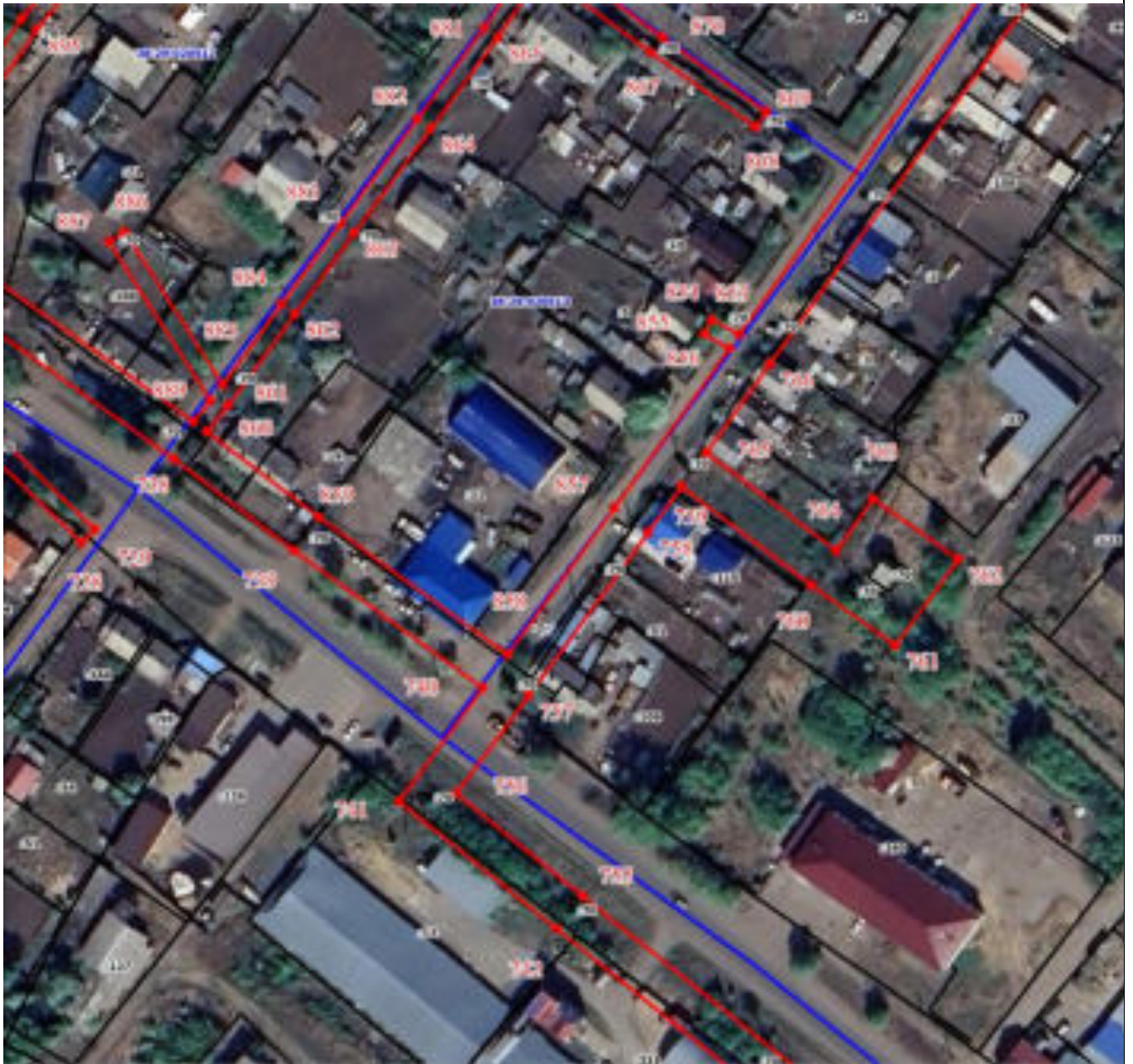
Масштаб 1:1500

Используемые условные знаки и обозначения:

Условные обозначения представлены на листе 23

План границ объекта

Выносной лист № 30



Масштаб 1:1500

Используемые условные знаки и обозначения:

Условные обозначения представлены на листе 23

План границ объекта

Выносной лист № 31



Масштаб 1:1500

Используемые условные знаки и обозначения:

Условные обозначения представлены на листе 23

План границ объекта

Выносной лист № 32



Масштаб 1:1500

Используемые условные знаки и обозначения:

Условные обозначения представлены на листе 23

План границ объекта

Выносной лист № 33



Масштаб 1:1500

Используемые условные знаки и обозначения:

Условные обозначения представлены на листе 23



Масштаб 1:1500

Используемые условные знаки и обозначения:

Условные обозначения представлены на листе 23