

Российская Федерация
Иркутская область
Муниципальное образование «Тайшетский район»
Тайшетское муниципальное образование
АДМИНИСТРАЦИЯ ТАЙШЕТСКОГО ГОРОДСКОГО ПОСЕЛЕНИЯ

П О С Т А Н О В Л Е Н И Е

От 26.11.2018 г.

г. Тайшет

№ 1129

Об утверждении Комплексной схемы
организации дорожного движения
Тайшетского городского поселения

В соответствии с Федеральным законом от 06.10.2003 г. №131-ФЗ «Об общих принципах организации местного самоуправления в Российской Федерации», во исполнение поручения Президента Российской Федерации подпункт «б» пункта 4 перечня поручений по итогам заседания Президиума Госсовета РФ по безопасности дорожного движения от 14 марта 2016 года №Пр-637, Уставом Тайшетского муниципального образования «Тайшетское городское поселение», администрация Тайшетского городского поселения

П О С Т А Н О В Л Я Е Т:

1. Утвердить Комплексную схему организации дорожного движения Тайшетского городского поселения (приложение).

2. Отделу по организационной работе, контролю и делопроизводству администрации Тайшетского городского поселения (Бычкова В.Д) опубликовать настоящее постановление в официальных средствах массовой информации.

3. Контроль за исполнением настоящего постановления возложить на первого заместителя главы Тайшетского городского поселения Захарича В.В.

Глава Тайшетского
городского поселения

А.М. Заика

КОМПЛЕКСНАЯ СХЕМА ОРГАНИЗАЦИИ ДОРОЖНОГО ДВИЖЕНИЯ ТАЙШЕТСКОГО ГОРОДСКОГО ПОСЕЛЕНИЯ НА 2019-2034 ГГ.

1. Цели и задачи

Разработка комплексной схемы организации дорожного движения - часть стратегии развития эффективной и безопасной транспортной системы Тайшетского городского поселения.

Основными задачами являются:

- Повышение эффективности использования существующей дорожной сети и планирование ее дальнейшего развития с определением приоритетных направлений.
- Оптимизация экономических расходов при организации пассажирских перевозок.
- Организация оптимальной системы парковок.
- Создание условий для комфортного пешеходного и велосипедного передвижения населения.
- Повышение уровня безопасности дорожного движения, снижение количества дорожно-транспортных происшествий.
- Оптимизация транспортного обслуживания объектов социальной значимости, образовательных учреждений.
- Снижение негативного воздействия транспорта на экологическую ситуацию в городе.

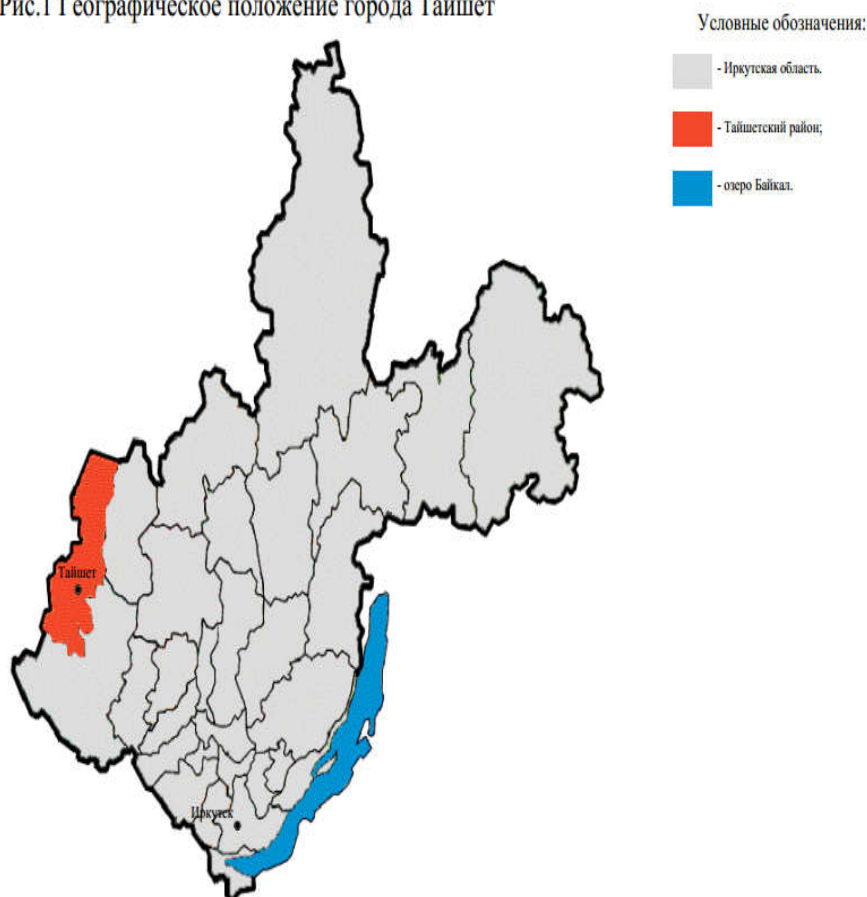
В качестве объекта исследования выступает транспортная система Тайшетского городского поселения.

Методы исследования:

- анализ официальной документации и статистических данных,
- проведение натурных исследований участков дорожной сети,
- анализ сведений о дорожно-транспортных происшествиях,
- анализ существующей системы пассажирских перевозок с учетом характера пассажиропотоков.

2. Общие сведения о Тайшетском городском поселении

Рис.1 Географическое положение города Тайшет



Город Тайшет является административным центром двух муниципальных образований Иркутской области - муниципального образования город Тайшет и муниципального образования Тайшетский район. В рамках реформы местного самоуправления в декабре 2004 г. был принят закон Иркутской области о статусе и границах муниципальных образований, в соответствии с которым образован Тайшетский муниципальный район. В соответствии с законом Иркутской области от 16.12.2004 г. № 100-оз «О статусе и границах муниципальных образований Тайшетского района Иркутской области» город Тайшет стал отдельным муниципальным образованием со статусом городского поселения и одновременно административным центром муниципального района.

Город Тайшет расположен в пределах Средне-Сибирского плоскогорья, в таежной зоне, на правом террасированном склоне долины р. Бирюсы. Его экономико-географическое положение является чрезвычайно выгодным. Город расположен на Транссибирской железнодорожной магистрали, он является исходным пунктом Байкало-Амурской магистрали, а железнодорожная линия Абакан-Тайшет обеспечивает удобную связь с южными районами Красноярского края и с Кузбассом.

В 1,5 км южнее г.Тайшет проходит автомобильная дорога федерального значения «Р-255» Байкал, он также является узлом автодорог местного значения. Расстояние по железной дороге до крупнейшего города Восточной Сибири, Красноярска, составляет 380 км, до областного центра – 669 км. Ближайший крупный город на восток – Братск (256,6 тыс. жителей, расстояние 210 км по железной дороге), на запад ближайший большой город - Канск (103,1 тыс. жителей, расстояние по железной дороге 168 км).

Территория Тайшетского городского поселения составляет 4927 га.

Численность населения на 01.01.2018 г составляет 33043 человек.

3. Характеристика функционирования транспортной инфраструктуры

Развитие транспортной системы муниципального образования «Тайшетское городское поселение» становится в настоящее время необходимым условием реализации инновационной модели экономического роста и улучшения качества жизни населения.

Генеральным планом предусмотрено привести к необходимым нормируемым показателям, соответствующим техническим категориям улиц и дорог, существующие улицы и дороги. Несмотря на благоприятные тенденции в работе отдельных видов транспорта, транспортная система не в полной мере отвечает существующим потребностям и перспективам развития муниципального образования «Тайшетское городское поселение».

Город Тайшет является крупным транспортным узлом. Сообщение с населенными пунктами в границах административного района обеспечивается главным образом автомобильным и железнодорожным транспортом.

Развитие транспортной инфраструктуры муниципального образования «Тайшетское городское поселение» является необходимым условием улучшения качества жизни жителей. Транспортная инфраструктура муниципального образования «Тайшетское городское поселение» является составляющей инфраструктуры Иркутской области, что обеспечивает конституционные гарантии граждан на свободу передвижения и делает возможным свободное перемещение товаров и услуг.

Наличием и состоянием сети автомобильных дорог определяется территориальная целостность и единство экономического пространства. Недооценка проблемы несоответствия состояния дорог и инфраструктуры местного значения социально-экономическим потребностям общества является одной из причин экономических трудностей и негативных социальных процессов.

В настоящее время внешние связи города Тайшета помимо железнодорожного транспорта активно поддерживаются сетью автомобильных дорог.

К г. Тайшету примыкают автодорога областного значения Тайшет – Братск и автодороги местного значения Тайшет – Шиткино, Тайшет – Шелехово, Тайшет – Авдюшино и Тайшет – Березовка.

Краткая характеристика примыкающих автодорог

Наименование дороги	Протяженность, км	Тип покрытия (по протяженности)	Категория	Ширина земляного полотна, м	Ширина проезжей части, м
Тайшет - Чуна - Братск (в пределах района)	60,0	асфальтобетон- 37,2 гравийное - 22,8	4	10,0	6,0
Тайшет - Авдюшино	24,8	асфальтобетон- 12,6 гравийное – 12,2	5	8,0 – 9,0	6,0
Тайшет - Березовка	6,4	асфальтобетон- 0,8 гравийное – 5,6	4	10,0 9,2 – 9,8	6,0
Тайшет – Шелехово – Талая - Патриха	88,0	асфальтобетон- 31,0 гравийное – 57,0	4	8,0 – 10,0	6,0
Тайшет – Шиткино - Шелаево	144,3	асфальтобетон- 37,9 гравийное – 106,4	4	9,0 – 11,0	6,0

4. Характеристика сети дорог Тайшетского городского поселения

Внешняя инженерно-транспортная инфраструктура на территории Тайшетского муниципального образования «Тайшетское городское поселение» представлена железнодорожным и автомобильным транспортом.

Железные и автомобильные дороги связывают муниципальное образование «Тайшетское городское поселение» со смежными муниципальными образованиями Иркутской области.

Важной составной частью транспортной инфраструктуры Тайшетского муниципального образования «Тайшетское городское поселение» являются автомобильные дороги. По ним осуществляются автомобильные перевозки грузов и пассажиров. Недостатком внешних связей является частичное прохождение автомобильных дорог общего пользования через жилую застройку, что негативно сказывается на безопасности движения и экологической обстановке в городе.

В муниципальном образовании «Тайшетское городское поселение» отсутствует автовокзал. Междугородные, а также большая часть пригородных и городских автобусов отправляются с площади перед железнодорожным вокзалом станции Тайшет без объявления о посадке и отправлении.

Автомобильные дороги подвержены влиянию природной окружающей среды, хозяйственной деятельности человека и постоянному воздействию транспортных средств, в результате чего меняется технико-эксплуатационное состояние дорог. Состояние сети дорог определяется своевременностью, полнотой и качеством выполнения работ по содержанию и капитальному ремонту, и зависит напрямую от объемов финансирования и стратегии распределения финансовых ресурсов в условиях их ограниченных объемов.

В связи с недостаточностью финансирования расходов на дорожное хозяйство в бюджете Тайшетского муниципального образования, эксплуатационное состояние значительной части улиц по отдельным параметрам перестало соответствовать требованиям нормативных документов и технических регламентов. Возросли материальные затраты на содержание улично-дорожной сети в связи с необходимостью проведения значительного объема работ по ямочному ремонту.

Автомобильные дороги общего пользования федерального, регионального и местного значения, проходящие по территории муниципального образования «Тайшетское городское поселение», разделены на категории.

Основные местные автомобильные дороги выполняют связующие функции между улицами и отдельными объектами муниципального образования «Тайшетское городское поселение». В соответствии с ГОСТ Р 52398 «Классификация автомобильных дорог, основные параметры и требования» дороги общего пользования территории относятся к классу автомобильных дорог «Дорога обычного типа (не скоростная дорога)» с категорией IV. Для IV категории предусматривается количество полос - 2, ширина полосы 6,0 метра, разделительная полоса не требуется, допускается пересечение в одном уровне с автомобильными дорогами, велосипедными и пешеходными дорожками, с железными дорогами и допускается доступ на дорогу с примыканием в одном уровне.

Существующая улично-дорожная сеть состоит из улиц и дорог местного значения и проездов.

Общая протяженность улично- дорожной сети муниципального образования «Тайшетское городское поселение» - **206,41 км**, в т. ч. с усовершенствованным покрытием - **168,7 км**.

Перечень основных автомобильных дорог общего пользования местного значения на территории Тайшетского муниципального образования» Тайшетское городское поселение

Наименование автомобильных дорог	Участки автомобильных дорог между улицами	Год ввода в экпл.	Категория дороги	Расстояние между улицам и в	Вид покрытия
---	--	--------------------------	-------------------------	------------------------------------	---------------------

				метрах	
1	2	3	4	5	6
Автомобильная дорога по ул. Автозаводская	от ул. Полевой до Промзоны		IV	1312,0	Асфальт
Автомобильная дорога по ул. Академика Павлова	от начала улицы до ул. Пионерской конец улицы		IV	3261,0	Гравий
				155,0	грунт
Автомобильная дорога по ул. Андреева	от ул. Северовокзальной до ул. Транспортной		IV	190,0	Асфальт
	от ул. Транспортной до ул. Партизанской			553,5	Асфальт
	от ул. Партизанской до ул. Степной			495,0	гравий
	от ул. Степной до ул. Российской			300,0	гравий
Автомобильная дорога по ул. Базарная	от рынка до ул. Первомайской		IV	92,5	Асфальт
Автомобильная дорога по ул. Бурлова	от ул. Транспортной до ул. Гагарина		IV	293,0	Асфальт
	от ул. Гагарина до конца улицы			522,0	Гравий
Автомобильная дорога по ул. Водопроводная	от начала улицы до конца улицы		V	210,0	Грунт
Автомобильная дорога по ул. Воинов-интернационалистов	от начала улицы до ул. Октябрьской		IV	1607,5	Гравий
	от ул. Октябрьской до ул. 50 лет ВЛКСМ			385,0	Асфальт
	от ул. 50 лет ВЛКСМ до конца улицы			1415,0	Гравий
Автомобильная дорога по ул. Гагарина	от тупика до ул. Андреева	1940	IV	301,0	щебеночно-гравийное
	от ул. Андреева до жилого дома № 36 по ул. Гагарина			400,0	асфальтобетонное
	от жилого дома № 36 по ул. Гагарина до ул. Горького			680,0	щебеночно-гравийное
	от ул. Горького до ул. Мира			1699,0	асфальтобетонное
Автомобильная дорога ул. Гастелло	от начала улицы до ул. Первомайской		IV	919,0	Гравий
	от ул. Первомайской до ул. Октябрьской			934,0	Асфальт
	от ул. Октябрьской до конца улицы			1629,0	Гравий
Автомобильная дорога по ул. Горная	от начала улицы до территории интерната		IV	213,0	Грунт
	от территории дет. сада до улицы Советской			396,0	Гравий
	от ул. Советской до ул. 19 Партсъезда			174,0	Асфальт
	от ул. Октябрьской до конца улицы			1472,0	гравий
Автомобильная дорога	от примыкания к ул.	1940	IV	277,0	асфальто-

по ул. Горького	Транспортная				
	до примыкания к ул. Гагарина				бетонное
	от примыкания к ул. Гагарина			155,0	
	до примыкания к ул. Крупской				
	от примыкания к ул. Крупской			687,0	
	до дома № 58 по ул. Горького				
Автомобильная дорога по ул. Дарвина	от ул. Осипенко до переезда к 51 кв.		IV	263,6	Асфальт
Автомобильная дорога по ул. Дзержинского	от ул. 19 Партсъезда до ул. Октябрьской		V, IV	209,0	Гравий
	от ул. Октябрьской до ул. 50 лет ВЛКСМ			402,0	Асфальт
	от ул. 50 лет ВЛКСМ до ул. Пушкина			981,0	Гравий
				24,0	Асфальт
Автомобильная дорога по ул. Дружбы	от ул. Октябрьской до городского парка		V	463,0	Гравий
Автомобильная дорога по ул. Железнодорожная	от ул. Рабочей до ул. Горького		IV	412,9	Гравий
Автомобильная дорога по ул. Западный Переезд			V	420,0	Гравий
Автомобильная дорога по ул. Зелёная			V	350,0	Грунт
Автомобильная дорога по ул. Зои Космодемьянской	от ул. Транспортной до ул. Крупской		IV	432,5	Асфальт
	от ул. Крупской до конца улицы			334,0	Гравий
Автомобильная дорога по ул. Ивана Бича	Начало улицы		IV	133,0	Асфальт
	от ул. Осипенко до ул. Горького			743,5	
Автомобильная дорога по ул. Интернациональная	от ул. Кирова до ул. Ленина		IV	76,0	Асфальт
	от ул. Ленина до конца улицы			1352,5	Гравий
Автомобильная дорога по ул. Индустриальная	от ул. Суворова до Промзоны		IV	2546,1	Асфальт
Автомобильная дорога по ул. Калинина	от ж/д переезда до ул. Степана Разина		IV	229,6	Асфальт
	от ул. Степана Разина до ул. Первомайской			819,0	Гравий
Автомобильная дорога по ул. Капустина	от начала улицы до ул. Северной		IV	315,0	Асфальт
	от ул. Северной до конца улицы			84,6	Гравий
Автомобильная дорога по ул. Карла Маркса	от ул. Островского до конца улицы		V	494,0	Гравий
Автомобильная дорога по ул. Кирзаводская	от начала улицы до конца улицы		V	131,0	Гравий

Автомобильная дорога по ул. Кирова	от начала улицы до конца улицы		IV	733,0	Гравий
				5787,4	Асфальт
Автомобильная дорога по ул. Коммунаров	от начала улицы до конца улицы		IV	2244,0	
Автомобильная дорога по ул. Комсомольская	от начала улицы до ул. Пушкина		IV	3075,5	Гравий
	от ул. Пушкина до конца улицы			485,0	Грунт
Автомобильная дорога по ул. Кооперативная	от начала улицы до ул. Некрасова		IV	125,0	Грунт
	от ул. Некрасова до ул. Лазо			220,0	Гравий
	от ул. Лазо до ул. Кирова			352,0	Асфальт
	от ул. Кирова до д. № 22			221,5	Асфальт
	от д. № 22 до конца улицы			116,5	Грунт
Автомобильная дорога по ул. Кошевого	от ул. Некрасова до ул. Кирова		IV	578,0	Гравий
	от ул. Кирова до ул. Ленина			400,0	Асфальт
Автомобильная дорога по ул. Красноармейская	от начала улицы до ул. Пушкина		IV	3949,1	Гравий
Автомобильная дорога по ул. Крупской	от примыкания к ул. Проездная	1940	IV	508,0	грунтовое
	до примыкания к ул. Старобазарная				
	от уч. № 56А по ул. Партизанская			1404,0	асфальтобетонное
	до примыкания к ул. Шевченко				и щебеночно-гравийное
Автомобильная дорога по ул. Кутузова	от ул. Кирова до ул. Лазо		IV	343,6	Гравий
Автомобильная дорога по ул. Куйбышева	от ул. Капустина до конца улицы		IV	343,3	Гравий
Автомобильная дорога по ул. Лазо	от ул. Пушкина до въезда в Промзону		IV	665,0	Асфальт
Автомобильная дорога по ул. Ленина	от ул. Степана Разина до ручья Крутенький		IV	3952,3	Асфальт
Автомобильная дорога по ул. Лермонтова	от ул. Сибирской до конца улицы		IV	354,0	Гравий
Автомобильная дорога по ул. Марата	от начала улицы до конца		IV	3204,5	Гравий
Автомобильная дорога по ул. Матросова	от начала улицы до ул. Советской		V, IV	422,0	Гравий
	от ул. Советской до ул. Октябрьской			477,0	Асфальт
	от ул. Октябрьской до ул. 50 лет ВЛКСМ			779,0	Гравий
	от ул. 50 лет ВЛКСМ до ул. Пушкина			74,0	Асфальт
Автомобильная дорога по ул. Маяковского	от начала улицы до конца улицы		IV	1819,1	Гравий

Автомобильная дорога по ул. Менжинского	от начала улицы до ул. Первомайской		IV	1050,0	Гравий
Автомобильная дорога по ул. Мира	от ул. Гагарина до ул. Автозаводской		IV	605,0	Асфальт
Автомобильная дорога по ул. Некрасова	от ул. Кооперативной до тупика		IV	213,4	Гравий
Автомобильная дорога по ул. Новая	от начала улицы до пер. Проходного		IV	100,0	Гравий
	от пер. Проходного до ул. Первомайской			500,0	Гравий
	от ул. Первомайской до тупика			150,0	Гравий
	от ул. Советской до ул. Октябрьской			450,0	Гравий
	от ул. Тимирязева до ул. Пионерской			700,0	Гравий
	от ул. Пионерской до ул. Пушкина			400,0	Грунт
Автомобильная дорога по ул. Октябрьская	от ул. Матросова до конца улицы		IV	2363,9	Асфальт
Автомобильная дорога по ул. Орджоникидзе	от ул. Осипенко до ул. Горького		IV	1674,2	Гравий
Автомобильная дорога по ул. Островского			IV	470,0	Гравий
Автомобильная дорога по ул. Осипенко	от ул. Степной до ул. Партизанской		IV	512,5	Гравий
	от ул. Партизанской до ПМК-175			374,0	Асфальт
Автомобильная дорога по ул. Партизанская	от ж/д переезда до ул. Андреева		IV	1394,0	асфальтобетон
	от ул. Андреева до ул. Суворова			1197,0	асфальт
	от ул. Суворова до ул. Шпалозаводская			1101,0	гравий
Автомобильная дорога по ул. Парижской Коммун	от ул. Андреева до ул. Рабочей		V	822,0	Гравий
Автомобильная дорога по ул. Первомайская	от ул. Кирова до ул. Новой		IV	1789,5	Асфальт
	от ул. Новой до ул. Славянской			450,0	
Автомобильная дорога по ул. Пионерская	от ул. Кирова до ул. Тимирязева		IV	1557,5	Асфальт
	от ул. Тимирязева до конца улицы			212,5	гравий
Автомобильная дорога по ул. Победы	от начала улицы до ул. Степана Разина		IV	219,4	Грунт
	от ул. Степана Разина до ул. Первомайской			822,0	Гравий
	от ул. Первомайской до ЦРБ			2179,0	Асфальт
Автомобильная дорога по ул. Полевая	от ул. Автозаводской до конца улицы		IV	568,1	Асфальт
Автомобильная дорога по ул. Пролетарская	от начала улицы до ул. Осипенко		IV	393,5	Гравий

	от ул. Осипенко до ул. Расковой			231,0	Гравий
	от ул. Расковой до ул. Проездной			164,0	Гравий
	от ул. Проездной до ул. Андреева			311,0	Гравий
	от ул. Андреева до ул. Рабочей			664,0	Гравий
	от ул. Рабочей до ул. Горького			299,8	гравий
Автомобильная дорога по ул. Пугачёва	от ул. Осипенко до тупика		V	261,7	Асфальт
Автомобильная дорога по ул. Пушкина	от ж.д.путепровода до сворота на аэропорт		IV	3368,5	Асфальт
Автомобильная дорога по ул. Проездная	участок проезжей части 51 квартала		IV	147,5	Асфальт
	от ул. Партизанской до ул. Степной			932,5	Гравий
Автомобильная дорога по ул. Рабочая	от ул. Транспортной до ул. Чернышевского		IV	130,5	Бетон
	от ул. Чернышевского до ул. Степной			980,5	Гравий
Автомобильная дорога по ул. Расковой	от ул. Партизанской до ул. Степной		V	513,1	Гравий
Автомобильная дорога по ул. Самойленко	от границы застройки города до промзоны		IV	1600,0	Гравий
Автомобильная дорога по ул. Свердлова	от начала улицы до ул. Октябрьской		V, IV	157,0	Гравий
	от ул. Октябрьской до следственного изолятора			1077,5	Гравий
	от следственного изолятора до ул. Пушкина			305,0	Асфальт
	от ул. Пушкина до д. № 87			289,0	Бетон-асф
	до конца улицы			120,0	Гравий
Автомобильная дорога по ул. Свободы	от ул. Гагарина до мр-на им. Мясникова		IV	508,0	Асфальт
Автомобильная дорога по ул. Северовокзальная	от ЭЧ до ул. Рабочей		IV	700,0	Асфальт
	от ручья "Зуевский ключик" до ул. Суворова			150,0	Грунт
	от ул. Суворова до АвтоВАЗа			200,0	Гравий
Автомобильная дорога по ул. Советская	от примыкания к ул. Матросова	1940	IV	151,0	асфальтобетонное
	до примыкания к ул. Кирова				
	от примыкания к ул. Кирова до ул. Победы			876,0	асфальтобетонное
	от ул. Победы до ул. Тимирязева			771,0	щебеночно-гравийное
	от ул. Тимирязева до границ городской черты			416,0	асфальтобетонное
Автомобильная дорога по ул. Северная	от границы застройки города до ул. Куйбышева		IV	640,0	Гравий

	от ул. Капустина до ул. Куйбышева			125,0	Асфальт
Автомобильная дорога по ул. Сибирская	от ул. Партизанской до Московского Тракта		IV	600,0	Асфальт
	от ул. Капустина до ул. Партизанской			1261,0	Асфальт
Автомобильная дорога по ул. Советской Армии	от ул. Лазо до ул. Кирова		IV	322,0	Гравий
Автомобильная дорога по ул. Старобазарная	от ул. Транспортной до ул. Степной (западная и			1567,0	Асфальт
	восточная часть)				
Автомобильная дорога по ул. Степана Разина	от ул. Ленина до Калинина		V, IV	360,0	Асфальт
	от ул. Калинина до ул. Победы			221,5	Асфальт
	от ул. Победы до ул. Академика Павлова			298,0	гравий
	от ул. Академика Павлова до конца улицы			95,0	
Автомобильная дорога по ул. Степная	от ул. Капустина до ручья "Зуевский ключик"		IV	1754,0	Гравий
Автомобильная дорога по ул. Строительная	от ул. Партизанской до тупика		V	190,0	Гравий
Автомобильная дорога по ул. Стройплощадка	от ул. Сибирской до тупика		V	195,0	Грунт
Автомобильная дорога по ул. Суворова	от ж/д путепровода по ул. Суворова	1940	IV	205,0	асфальтобетонное
	до примыкания к ул. Транспортная				
	от примыкания к ул. Транспортная до ул. Гагарина			277,0	асфальтобетонное
	от ул. Гагарина до ул. Крупской			153,0	асфальтобетонное
	от ул. Крупской до примыкания к ул. Индустриальная			779,0	асфальтобетонное
Автомобильная дорога по ул. Терешковой	от ул. Транспортной до ул. Гагарина		IV	281,0	Асфальт
	от ул. Гагарина до конца улицы			512,0	гравий
Автомобильная дорога по ул. Тимирязева	от границы застройки города до пер. Проходного		IV	500,0	Гравий
	от пер. Проходного до ул. Первомайской			600,0	асфальт
	от ул. Первомайской до конца улицы			2250,0	
Автомобильная дорога по ул. Транспортная	от ул. Андреева до ул. Гагарина	1940	IV	2412,0	асфальтобетонное
Автомобильная дорога по ул. Труда	5-ый км.		V	158,0	Гравий
Автомобильная дорога ул. Тупиковая	от ул. Сибирской до тупика		V	250,0	Грунт
Автомобильная дорога	от ул. Транспортной до		IV	285,0	Асфальт

по ул. Шевченко	ул. Гагарина				
	от ул. Гагарина до ул. Партизанской			201,0	Асфальт
				130,0	грунтовая
Автомобильная дорога по ул. Шпалозаводская	от ул. Гагарина до конца улицы		IV	481,0	Гравий
Автомобильная дорога по ул. Фрунзе	от ул. Пушкина до тупика		IV	366,1	Гравий
Автомобильная дорога по ул. Чапаева	от ул. Кирова до ул. Тимирязева		IV	1536,0	Асфальт
	от ул. Тимирязева до конца улицы			120,0	Гравий
Автомобильная дорога по ул. Чернышевского	от ул. Рабочей до ул. Горького		V	405,0	Гравий
Автомобильная дорога по ул. Чехова	от ул. Кооперативной до конца улицы		V	450,0	Гравий
Автомобильная дорога по ул. Чкалова	от начала улицы до ул. Пушкина		IV	2122,5	Гравий
Автомобильная дорога по ул. Юбилейная	от дороги на ТКСИ до ул. Автозаводской		IV	155,0	Асфальт
	от ул. Автозаводской до конца улицы			576,0	Асфальт
Автомобильная дорога по ул. Южная	от дома № 96 по ул. Южная до примыкания к ул. Первомайская	1990	V	836,0	щебеночно-гравийное
	от примыкания к ул. Советская до дома № 154 по ул. Южная			280,0	щебеночно-гравийное
Автомобильная дорога ул. 8 Марта	от дома № 2А по ул. 8 Марта до примыкания к ул. Транспортная	1940	IV	149,0	асфальтобетонное
	от примыкания к ул. Транспортная до примыкания к ул. Гагарина			278,0	щебеночно-гравийное
	от примыкания к ул. Гагарина до примыкания к ул. Крупской			148,0	щебеночно-гравийное
Автомобильная дорога по ул. 50 лет ВЛКСМ	от ул. Матросова до ул. Кирова		IV	600,0	Гравий
	от ул. Кирова до ул. Тимирязева			1750,0	Асфальт
	от ул. Тимирязева до конца улицы			263,0	Асфальт
Автомобильная дорога по ул. 19 Партсъезда	от ул. Матросова до ул. Кирова		IV	199,0	Гравий
	от ул. Кирова до ул. Победы			882,0	Асфальт
	от ул. Победы до ул. Гастелло			404,5	Гравий
	от ул. Гастелло по ул. Тимирязева			370,0	Асфальт
Автомобильная дорога по ул. Целинная 5-я	от начала улицы до конца улицы 5-ый км.		IV	586,7	Гравий

Автомобильная дорога по ул. Целинная 1-я	от начала улицы до конца улицы 5-ый км.		IV	568,5	
Автомобильная дорога по ул. Целинная 2-я	от начала улицы до конца улицы 5-ый км.		IV	280,0	Гравий
Автомобильная дорога по ул. Целинная 3-я	от начала улицы до конца улицы 5-ый км.		IV	560,0	Гравий
Автомобильная дорога по ул. Целинная 4-я	от начала улицы до конца улицы 5-ый км.		IV	393,0	Гравий
Автомобильная дорога по пер. Пожарный	от ул. Кирова до ул. Матросова		V	119,0	Грунт
Автомобильная дорога по пер. Проходной	от ул. Ленина до конца улицы		IV	1182,7	Гравий
Автомобильная дорога между Абаканским и Западным переездом	от начала улицы до конца улицы		IV	290,0	Гравий
Автомобильная дорога под путепроводом	от улицы Суворова до ул. Пушкина		IV	256,5	Асфальт
Внутриквартальные автомобильные дороги	микрорайон Новый, микрорайон имени Мясникова,		IV	26000,0	Асфальт
	микрорайон имени Пахотищева, ул. Локомотивная,				
	195 квартал, поселок Отряда, поселок Нефтебаза,				
	подсобное хозяйство				
Автомобильная дорога по ул. Весенняя	от границы застройки города		V	1600,0	Гравий
	до конца улицы				Грунт
Автомобильная дорога по ул. Дальняя	от границы застройки города		V	925,0	Гравий
	до пер. Гаражного				Грунт
Автомобильная дорога по ул. Звёздная	от границы застройки города		IV	250,0	Гравий
	до конца улицы				Грунт
Автомобильная дорога по ул. Ключевая	от границы застройки города		IV	450,0	Гравий
	до ул. Сибирской				Грунт
Автомобильная дорога по ул. Курченко	от ул. Кирова до ПС-500		IV	390,0	Асфальт
	от ПС-500 до ул. Кирова				Гравий
Автомобильная дорога по ул. Луговая	от ул. Индустриальной	1990	IV	315,0	щебеночно-гравийное
	до ул. Молодёжной				
Автомобильная дорога по ул. Молодёжная	от ул. Логовой до ул. Депутатской		V	148,0	Гравий
Автомобильная дорога по ул. Речная	от границы застройки города до конца улицы		V	520,0	Гравий
					Грунт
Автомобильная дорога по ул. Российская	от ул. Андреева до ул. Старобазарной		IV	200,0	Грунт
Автомобильная дорога по ул. Трактовая	от пустыря до ул. Луговой			900,0	Гравий
	от ул. Проездной до конца улицы		IV	850,0	Щебень
					Грунт

Автомобильная дорога от ул. Кирова до лесной зоны		IV	400,0	Асфальт
по ул. Энергетиков от лесной зоны до Кирова			270,0	Гравий

Бесхозные автомобильные дороги общего пользования местного значения и дороги не общего пользования местного значения на территории муниципального образования «Тайшетское городское поселение» инвентаризируются и ставятся на обслуживание. На сегодняшний день бесхозные автомобильные дороги и дороги не общего пользования местного значения на территории муниципального образования «Тайшетское городское поселение» отсутствуют.

5. Искусственные дорожные сооружения

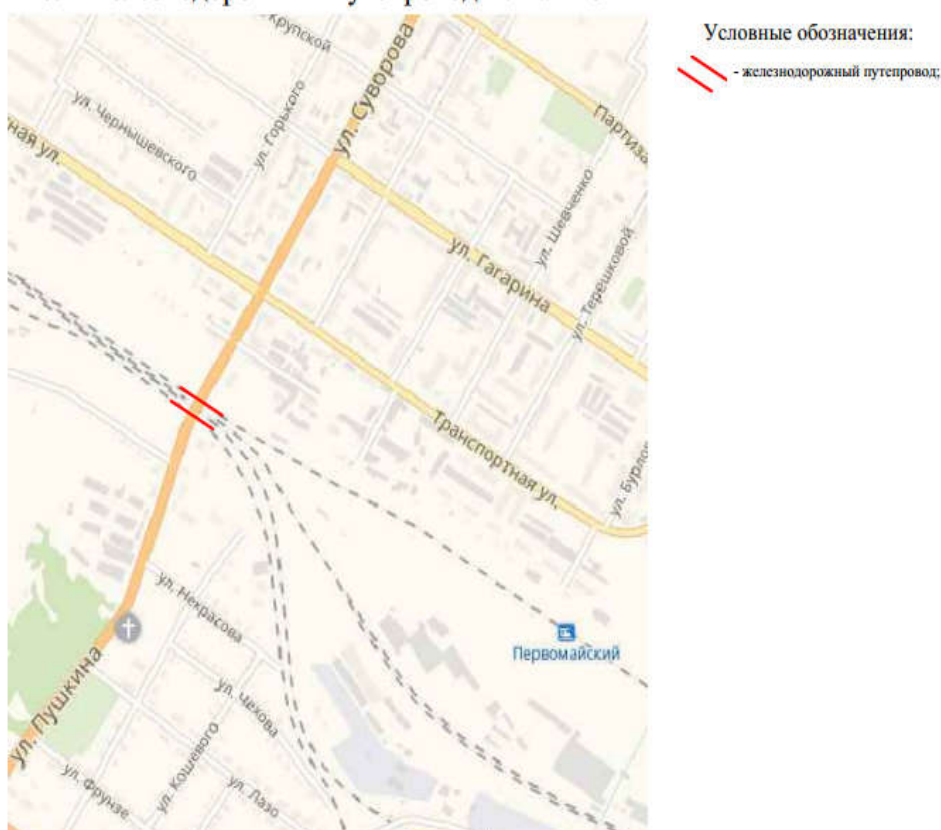
Путепровод через железную дорогу (ул.Пушкина-ул.Суворова)

Протяженность – 54 м,

Ширина – 30 м,

Материал конструкции - железобетон

Рис.2 Железнодорожный путепровод г. Тайшет



6. Транспортная инфраструктура Тайшетского городского поселения

Центральными улицами Тайшетского городского поселения являются ул.Транспортная, ул.Гагарина, ул.Суворова, ул.Пушкина, ул.Кирова. Это основные магистрали для легкового и общественного транспорта. Для пропуска грузового транспорта являются улицы Пролетарская, ул.Ленина, ул.Пушкина, ул.Сибирская, ул.Индустриальная.

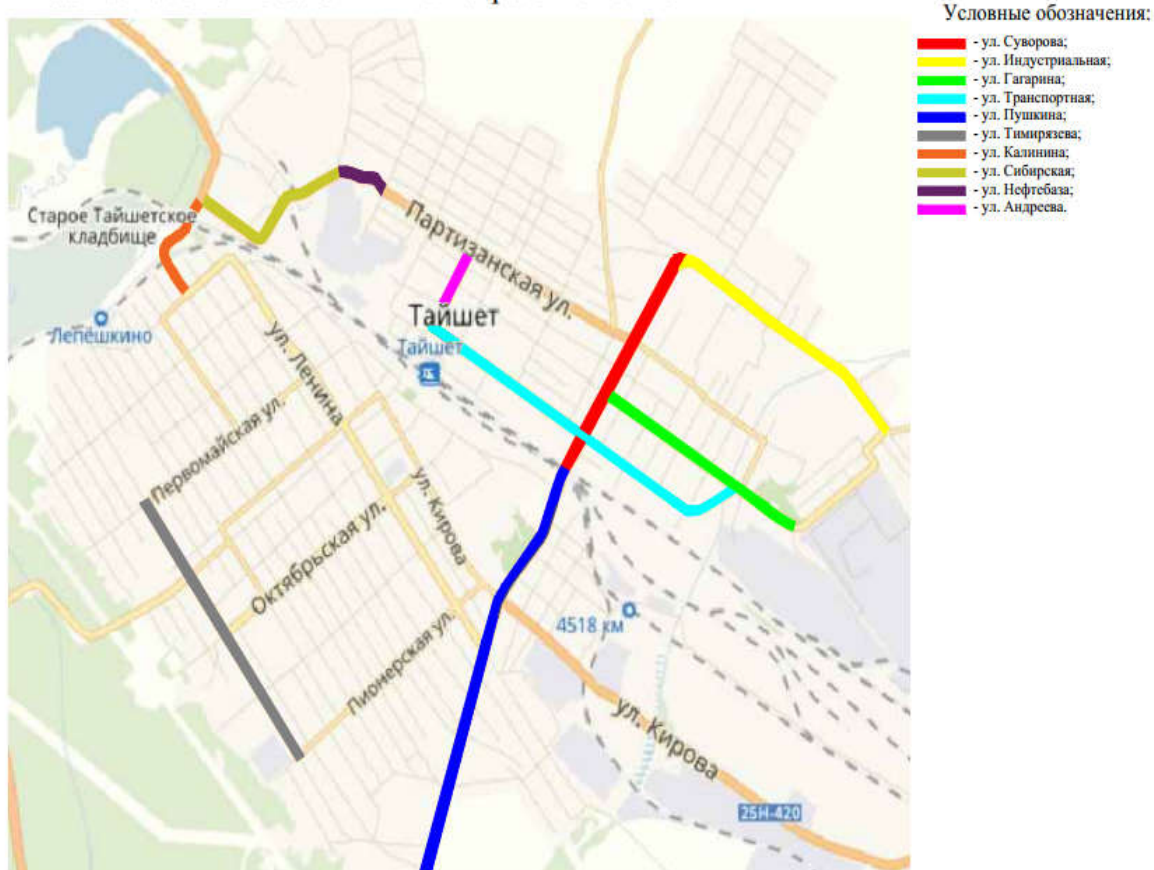
Магистрали имеют асфальтобетонное покрытие проезжей части шириной 6-7 м, требующее ремонта на отдельных его участках вследствие физического износа. Все

пересечения магистралей регулируются при помощи дорожных знаков и светофорного регулирования.

В результате анализа существующей улично-дорожной сети муниципального образования «Тайшетское городское поселение» выявлены следующие ее недостатки:

- Несоответствие нормативных параметров технического состояния улиц;
- Протяженность тротуаров сильно отстает от общей протяженности улично-дорожной сети.
- Отсутствие удобных транспортных связей между планировочными районами города, в связи с расчлененностью города искусственными преградами (железнодорожные пути).

Рис.3 Расположение основных магистралей г. Тайшет



7. Светофорные объекты

На территории Тайшетского городского поселения в настоящий момент действует 12 регулирующих светофорных объектов на перекрестках с наиболее интенсивным автомобильным и пешеходным потоком .

Перекрестки центральных улиц с интенсивным движением:

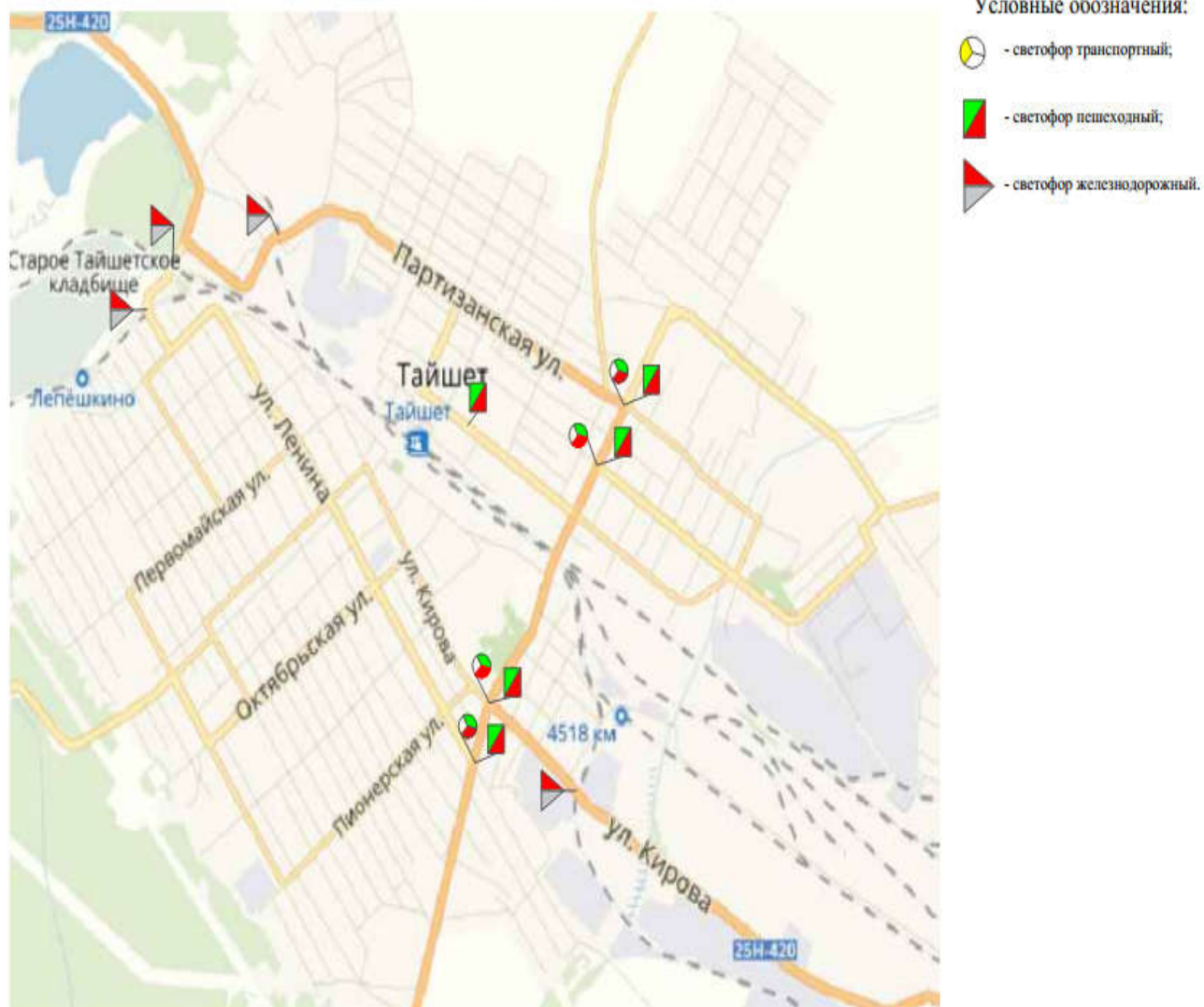
- ул.Ленина-ул.Пушкина;
- ул.Ленина –ул.Кирова;
- ул.Суворова-ул.Гагарина,
- ул.Суворова-ул.Партизанская;

оснащены транспортными и пешеходными светофорами .

Также в Тайшетском городском поселении оборудован светофором пешеходный переход возле МКОУ СКОШ №14.

Помимо этого в Тайшетском городском поселении находятся 4 железнодорожных переезда, которые регулируются светофорами, находящимися в обслуживании РЖД .

Рис.4 Расположение светофорных объектов г. Тайшет



8. Характеристика работы транспортных средств общего пользования, включая анализ пассажиропотока

В г.Тайшет пассажирские перевозки осуществляются общественным транспортом. Кроме того, в пассажирских перевозках участвуют ведомственный, личный транспорт и такси.

Транспортная схема охватывает практически всю территорию муниципального образования «Тайшетское городское поселение» и позволяет гражданам без особых проблем перемещаться до необходимого места назначения во все части города.

По видам автотранспорта парк автомобилей муниципального образования «Тайшетское городское поселение» делится на:

- легковые автомобили;
- автобусы;
- грузовые автомобили

Транспорт общего пользования - это транспорт, осуществляющий обслуживание торговли (перевозка товаров) и населения (пассажирские перевозки). Пассажирский транспорт общего пользования - важнейшая составная часть инфраструктуры города.

Главной задачей пассажирского транспортного комплекса является удовлетворение потребности населения в передвижениях, вызванных производственными, бытовыми и

культурными связями. Основными целями организации транспортного обслуживания населения на территории муниципального образования «Тайшетское городское поселение» являются:

Создание условий для предоставления транспортных услуг для населения г. Тайшета и оказания их с надлежащим качеством;

- Обеспечение безопасности пассажирских перевозок;
- Создание равных условий для физических и юридических лиц при осуществлении деятельности в сфере пассажирских перевозок.

Для организации качественного транспортного обслуживания населения на территории муниципального образования «Тайшетское городское поселение» предусмотрен ряд мероприятий:

- Создание условий и постоянного контроля оказания транспортных услуг населению на муниципальных маршрутах;
- Формирование и организация работы муниципальной маршрутной сети регулярных перевозок пассажиров автобусами;
- Привлечение транспортных организаций к осуществлению пассажирских перевозок автобусами на муниципальных регулярных маршрутах.

Протяженность обслуживаемой городской автобусной маршрутной сети – **147.3 км**. Основной вид пассажирского транспорта - автобус. Перевозки пассажиров автомобильным транспортом на территории муниципального образования «Тайшетское городское поселение» осуществляются по **15** муниципальным городским маршрутам.

Маршрутный интервал составляет 8-10 минут, что близко к рекомендованной величине - 5-7 минут. Средние затраты времени на трудовые передвижения в один конец составляет 20-30 мин. Автобусный транспорт в настоящее время представлен частным (общего пользования) и ведомственным.

Перевозка пассажиров осуществляется на основе договоров на право осуществления пассажирских перевозок транспортом общего пользования по регулярным маршрутам.

РЕЕСТР

муниципальных маршрутов регулярных перевозок пассажиров и багажа автомобильным транспортом в границах Тайшетского городского поселения

1	2	3	4	5	6	7	8	9	Класс транспортного средства			13	14	16	17
									Максимальное количество транспортных средств каждого класса						
									10	11	12				
1	1	Автостанция – 5-й КМ	<p>Автостанция, А/к 1503, Швейная, Колхозный рынок, Почта, к-тр Победа, Октябрьская, Детский сад, Райисполком, Стадион, Стройучасток, Больница, Госбанк, ШПЗ, ЗРДСМ, БАМ, 5 -ый КМ.</p> <p>5-ый КМ, БАМ,ЗРДСМ, ШПЗ,Госбанк. Больница, Стройучасток, Универсальная База, Стадион, Райисполком, Детский сад, Октябрьская, к-тр Победа, Почта, Колхозный Рынок,</p>	<p>Октябрьская, Гастелло, Чапаева, Кирова, Пушкина, Суворова, Гагарина, Мира, Автозаводская, Целинная</p> <p>Целинная, Автозаводская, Мира, Гагарина, Суворова, Пушкина, Кирова, Чапаева,</p>	8,9/8, 9/17, 8	только в установленных остановочных пунктах	по не регулируемым тарифам	автобус		2 2 1	1 1 1	любой	01.01.2017 г.	городской	

			Швейная, А/к 1503, Автостанция.	Гастелло, Октябрьская											
2	2А	Ж.д. вокзал - Автостанция – ж.д. вокзал (кольцевой)	Ж.д. вокзал, Школа №14, Горького, Универсальная база, Стадион, Райисполком, Детский сад, Октябрьская, к-тр Победы, Почта, Урман, Аб. Переезд, ул. Победы, Первомайская, Шк-интернат №19, 10 Сельхоз, Тимирязева, ОГУП, Пионерская, Ак. Павлова, ЦРБ, Школа №2, Райисполком, Стадион, Горького, Школа №14, Ж.д. вокзал	Транспортная,Суворова, Пушкина, Кирова, Чапаева, Ленина, Степана Разина, Победы, Первомайская, Тимирязева, Пионерская, Ак. Павлова, Пушкина, Суворова, Транспортная	15	только в установленных останочных пунктах	по нерегулируемым тарифам	автобус		1		Любой	01.01.2017 г.	городской	
3	2	Ж.д. вокзал - Автостанция – ж.д. вокзал (кольцевой)	Ж.д. вокзал, Школа №14, Горького, Универсальная база, Стадион, Школа №2, ЦРБ, Академика Павлова, Пионерская, ОГУП, Тимирязева, 10 Сельхоз, Школа-интернат №19, Первомайская, ул. Победы, Аб. Переезд, Урман, Почта, к-тр Победа, Октябрьская, детский сад, Райисполком, Стадион, Горького, Школа №14, ЖД вокзал	Транспортная,Суворова, Пушкина, Ак. Павлова, Пионерская, Тимирязева, Первомайская, Победы, Степана Разина, Ленина, Чапаева, Кирова, Пушкина, Суворова, Транспортная	15	только в установленных останочных пунктах	по регулируемым тарифам	автобус				Любой		городской	
4	4А	ЗРДСМ – ж.д. вокзал – ЗРДСМ (кольцевой)	ЗРДСМ, ПНО, СВПЧ-50, м-н им.Мясникова, м-н Новый, маг.Тройка пл. Юбилейная, Центральный рынок, Тех. библиотека, ЖД вокзал, Школа №14, Стройучасток, Больница,	Мира, Автозаводская, Юбилейная, Индустриальная, Суворова, Партизанская, Андреева,	8	только в установленных останочных пунктах	по нерегулируемым тарифам	автобус		1 1 1 1		Любой	01.01.2017 г.	городской	

			Госбанк, ШПЗ, ЗРДСМ	Транспортная, Горького, Гагарина, Мира		х пункта х									
5	3	Автостанция-Совхоз	Автостанция, А/к 1503, Швейная, Колхозный рынок, Почта, к-тр Победа, Октябрьская, Детский сад, Райисполком, Стадион, Горького, Школа №14, ЖД вокзал, Тех. библиотека, Партизанская, Нефтебаза, Школа №23, Совхоз Совхоз, Школа №23, Нефтебаза, Партизанская, Тех. библиотека, ЖД вокзал, Школа №14, Горького, Универсальная база, Стадион, Райисполком, Детский сад, Октябрьская, к-тр Победа, Почта, Колхозный рынок, Швейная, А/к 1503, Автостанция	Октябрьская, Гастелло, Чапаева, Кирова, Пушкина, Суворова, Транспортная, Андреева, Партизанская, Капустина, Сибирская Сибирская, Капустина, Партизанская, Андреева, Транспортная, Суворова, пушкина, Кирова, Чапаева, Гастелло, Октябрьская	8,8/8, 8/17, 6	только в установленных останочных пунктах	по нерегулируемым тарифам	автобус		1 1		любой	01.01.2017г. 01.01.2017г.	городской	
6	4	ЗРДСМ-Центральный рынок-ЗРДСМ (кольцевой)	ЗРДСМ, ШПЗ, Госбанк, Больница, Стройучасток, Школа №14, ЖД вокзал, Тех. библиотека, Центральный рынок, пл. Юбилейная, маг. Тройка, м-н Новый, м-н им. Мясникова, СВПЧ-50, ПНО, ЗРДСМ	Мира, Гагарина, Суворова, Транспортная, Андреева, Партизанская, Суворова, Индустриальная, Юбилейная, Автозаводская, Мира	8	только в установленных останочных пунктах	по нерегулируемым тарифам	автобус		1 1 1 1		Любой	01.01.2017 г.	городской	
7	5	5-ый КМ-Совхоз	5-ый КМ, БАМ, ЗРДСМ, ШПЗ, Госбанк, Больница, Стройучасток, Школа №14, ЖД вокзал, Тех.	Целинная, Автозаводская, Мира, Гагарина, Сувор	7,7/7, 7/15/4	только в установленных	по нерегулируемым	автобус	1	1		Любой	01.01.2017 г..	городской	

			библиотека, Партизанская, Нефтебаза, Школа №23, Совхоз	ова, Транспортная, Андреева, Партизанская, Капустина, Сибирская		х остано вочны х пункта х	тариф ам								
			Совхоз, Школа №23, Нефтебаза, Партизанская, Тех. библиотека, ЖД вокзал, Школа №14, Стройучасток, Больница, Госбанк, ШПЗ, ЗРДСМ, БАМ, 5-ый КМ	Сибирская, Капустина, Партизанская, Андреева, Транспортная, Горького, Гагарина, Мира, Автозаводская, Целинная											
8	6	5-ый КМ-Подстанция (в часы пик утро-3 рейса и вечер - 2 рейса)	5-ый КМ, БАМ, ЗРДСМ, ШПЗ, Госбанк, Больница, Стройучасток, Универсальная база, Стадион, Райисполком, Мелькомбинат, р-н Премьера, МСО, Агроснаб, Подстанция Подстанция, Агроснаб, МСО, р-н Премьера, Мелькомбинат, Райисполком, Стадион, Стройучасток, Больница, Госбанк, ШПЗ, ЗРДСМ, БАМ, 5-ый КМ	Целинная, Автозаводская, Мира, Гагарина, Суворова, Пушкина, Кирова Кирова, Пушкина, Суворова, Гагарина, Мира, Автозаводская, Целинная	8,2/8, 2/16, 4	только в установленных остано вочных пунктах	по регулируемым тарифам	автобус		1 1 1		Любой	01.01.2017 г.	городской	
9	10	Автостанция-м-н Новый-5-ый КМ	Автостанция, А/к 1503, Швейная, Колхозный рынок, Почта, к-тр Победа, Октябрьская, Детский сад, Райисполком, Стадион, Стройучасток, маг. Тройка, м-н Новый, м-н	Октябрьская, Гастелло, Чапаева, Кирова, Пушкина, Суворова, Индустриальная, Юбилейная,	9,8/9, 8/19, 6	только в установленных остано вочных	по регулируемым тарифам	автобус				Любой		городской городской	

			им. Мясникова, СВПЧ-50, ПНО, БАМ, 5 -ый КМ 5-ый КМ, БАМ, ПНО, СВПЧ-50, м-н им. Мясникова, м-н Новый, маг. Тройка, Стройучасток, Универсальная База, Стадион, Райисполком, Детский сад, Октябрьская, к-тр Победа, Почта, Колхозный Рынок, Швейная, А/к 1503, Автостанция	Автозаводская, Целинная Целинная, Автозаводская, Юбилейная, Индустриальная, Суворова, Пушкина, Кирова, Чапаева, Гастелло, Октябрьская		х пункта х									
10	11	Автостанция - школа №2 - Автостанция (кольцевой) (в учебное время года по определенному графику)	Автостанция, ОГУП, Пионерская, Ак. Павлова, ЦРБ, Школа №2, Райисполком, Детский сад, Октябрьская, к/т Победа, Почта, Урман, Аб. Переезд, Победы, Первомайская, Шк.-интернат №19, 10 Сельхоз, Тимирязева, Автостанция	Октябрьская, Тимирязева, Пионерская, Ак. Павлова, Пушкина, Кирова, Чапаева, Ленина, Ст. Разина, Победы, Первомайская, Октябрьская	9,9	только в установленных останочных пунктах	по регулируемым тарифам	автобус			1	Любой	01.02.2018 г.	городской	
11	2Б	Ж.д. вокзал - Автостанция – ж.д. вокзал (кольцевой)	Ж.д. вокзал, Школа №14, Горького, Универсальная база, Стадион, Райисполком, Детский сад, Октябрьская, к-тр Победы, Почта, Урман, Аб. Переезд, ул. Победы, Первомайская, Шк-	Транспортная, Суворова, Пушкина, Кирова, Чапаева, Ленина, Степана Разина,	15	только в установленных останочных пунктах	по регулируемым тарифам	автобус				Любой		городской	

			интернат №19, 10 Сельхоз, Тимирязева, ОГУП, Пионерская, Ак. Павлова, ЦРБ, Школа №2, Райисполком, Стадион, Горького, Школа №14, Ж.д. вокзал	Победы, Первомайская, Тимирязева, Пионерская, Ак. Павлова, Пушкина, Суворова, Транспортная		пункта х									
12	3А	Автостанция-Совхоз	Автостанция, А/к 1503, Швейная, Колхозный рынок, Почта, к-тр Победа, Октябрьская, Детский сад, Райисполком, Стадион, Горького, Школа №14, ЖД вокзал, Тех. библиотека, Партизанская, Нефтебаза, Школа №23, Совхоз Совхоз, Школа №23, Нефтебаза, Партизанская, Тех. библиотека, ЖД вокзал, Школа №14, Горького, Универсальная база, Стадион, Райисполком, Детский сад, Октябрьская, к-тр Победа, Почта, Колхозный рынок, Швейная, А/к 1503, Автостанция	Октябрьская, Гастелло, Чапаева, Кирова, Пушкина, Суворова, Транспортная, Андреева, Партизанская, Капустина, Сибирская Сибирская, Капустина, Партизанская, Андреева, Транспортная, Суворова, пушкина, Кирова, Чапаева, Гастелло, Октябрьская	8,8/8, 8/17, 6	только в установленных останочных пунктах	по регулируемым тарифам	автобус		1		любой	17.10.2016	городской	
13	5А	5-ый КМ-Совхоз	5-ый КМ, БАМ, ЗРДСМ, ШПЗ, Госбанк, Больница, Стройучасток, Школа №14, Ж.д. вокзал, Тех. библиотека, Партизанская, Нефтебаза, Школа №23, Совхоз Совхоз, Школа №23, Нефтебаза, Партизанская,	Целинная, Автозаводская, Мира, Гагарина, Суворова, Транспортная, Андреева, Партизанская, Капустина, Сибирская	7,7/7, 7/15/4	только в установленных останочных пунктах	по регулируемым тарифам	автобус		1		Любой	19.09.2017 г.	городской	

9. Остановочные пункты

На территории города Тайшет расположено 87 остановочных пунктов.
Реестр остановочных пунктов на муниципальных маршрутах
регулярных перевозок муниципального образования «Тайшетское городское
поселение»

№ п/п	Название остановки	Место расположения	Дата ввода в экспл.	Кол-во, шт.
1	2	3	4	5
1	Автоколонна № 1503	Иркутская обл., г.Тайшет, ул.Гастелло (чётная сторона)	2003	1
2	Швейная фабрика	Иркутская обл., г.Тайшет, ул.Гастелло (нечетная сторона).	2001	1
3	Колхозный рынок	Иркутская обл., г.Тайшет, ул.Чапаева (чётная сторона)	2001	1
4	Колхозный рынок	Иркутская обл., г.Тайшет, ул.Чапаева (нечётная сторона)	2002	1
5	Почта	Иркутская обл., г.Тайшет, ул.Чапаева (чётная сторона)	2001	1
6	Почта	Иркутская обл., г.Тайшет, ул.Чапаева (нечётная сторона)	2005	1
7	Кинотеатр "Победа"	Иркутская обл., г.Тайшет, ул.Кирова (чётная сторона)	2002	1
8	Кинотеатр "Победа"	Иркутская обл., г.Тайшет, ул.Кирова (нечётная сторона)	2002	1
9	Октябрьская	Иркутская обл., г.Тайшет, ул.Кирова (нечётная сторона)	2002	1
10	Детский сад	Иркутская обл., г.Тайшет, ул.Кирова (чётная сторона)	2003	1
11	Детский сад	Иркутская обл., г.Тайшет, ул.Кирова (нечётная сторона)	2003	1
12	Райисполком	Иркутская обл., г.Тайшет, ул.Пушкина (нечётная сторона)	2001	1
13	Райисполком	Иркутская обл., г.Тайшет, ул. Кирова (нечётная сторона)	2007	1
14	Стадион	Иркутская обл., г.Тайшет, ул.Пушкина (нечётная сторона).	2001	1
15	Стадион	Иркутская обл., г.Тайшет, ул. Пушкина (чётная сторона).	2006	1
16	Универсальная база	Иркутская обл., г.Тайшет, ул. Пушкина (чётная сторона).	2006	1
17	Ж.д. Больница	Иркутская обл., г.Тайшет, ул.Гагарина (чётная сторона)	2001	1
18	Ж.д. Больница	Иркутская обл., г.Тайшет, ул.Гагарина (нечётная сторона)	2002	1
19	Госбанк	Иркутская обл., г.Тайшет, ул.Гагарина (чётная сторона)	2001	1
20	Госбанк	Иркутская обл., г.Тайшет, ул.Гагарина (нечётная сторона)	2001	1
21	ШПЗ	Иркутская обл., г.Тайшет, ул.Гагарина (нечётная сторона)	2001	1
22	ЗРДСМ	Иркутская обл., г.Тайшет, ул.Мира (чётная сторона)	2001	1

23	5-ый километр	Иркутская обл., г.Тайшет, ул.1-я Целинная	2003	1
24	микрорайон Новый	Иркутская обл., ул. Индустриальная (нечётная сторона)	2004	1
25	магазин "Тройка"	Иркутская обл., г.Тайшет, ул. Суворова (чётная сторона)	2005	1
26	магазин "Тройка"	Иркутская обл., ул. Суворова (нечётная сторона)	2007	1
27	площадь "Юбилейная"	Иркутская обл., Иркутская обл., г.Тайшет,ул. Партизанская (нечётная сторона)	2010	1
28	площадь "Юбилейная"	Иркутская обл., Иркутская обл., г.Тайшет,ул. Партизанская (чётная сторона)	2010	1
29	Центральный рынок	Иркутская обл., г.Тайшет, ул. Партизанская (чётная сторона)	2005	1
30	ул. Партизанская	Иркутская обл., г.Тайшет, ул. Партизанская (нечетная сторона)	2005	1
31	ул. Партизанская	Иркутская обл., г.Тайшет, ул. Партизанская (четная сторона)	2011	1
32	Школа № 23	Иркутская обл., г.Тайшет, ул. Сибирская (нечётная сторона).	2006	1
33	Школа № 23	Иркутская обл., г.Тайшет, ул. Сибирская (чётная сторона)	2011	1
34	Совхоз	Иркутская обл., г.Тайшет, ул.Сибирская	2001	1
35	Тех.библиотека	Иркутская обл., г.Тайшет, ул.Андреева (чётная сторона)	2001	1
36	Тех.библиотека	Иркутская обл., г.Тайшет, ул.Андреева (нечётная сторона)	2001	1
37	Ж.д. вокзал	Иркутская обл., г.Тайшет, ул.Транспортная (чётная сторона)	2001	1
38	Ж.д. вокзал	Иркутская обл., г.Тайшет, ул.Транспортная (нечётная сторона)	2001	1
39	Школа № 14	Иркутская обл., г.Тайшет, ул.Транспортная (чётная сторона)	2001	1
40	Школа № 14	Иркутская обл., г.Тайшет, ул.Транспортная (нечётная сторона)	2001	1
41	Горького	Иркутская обл., г.Тайшет, ул.Транспортная (нечётная сторона)	2001	1
42	Мелькомбинат	Иркутская обл., г.Тайшет, ул.Кирова (нечётная сторона)	2003	1
43	МСО	Иркутская обл., г.Тайшет, ул.Кирова (нечётная сторона)	2003	1
44	Подстанция	Иркутская обл., г.Тайшет, ул.Кирова (нечётная сторона)	2003	1
45	Школа-интернат № 19	Иркутская обл., г.Тайшет, ул. Первомайская (чётная сторона)	2007	1
46	Тимирязева	Иркутская обл., г.Тайшет, ул. Тимирязева (чётная сторона)	2004	1
47	ул. Победы	Иркутская обл., г.Тайшет, ул.Победы (нечётная сторона)	2008	1
48	Пионерская	Иркутская обл., г.Тайшет, ул. Пионерская (нечётная сторона)	2004	1
49	ул. Ак. Павлова	Иркутская обл., г.Тайшет, ул. Ак.Павлова (нечётная сторона, район жил. дома № 243)	2008	1

50	МУП «ЦРБ»	Иркутская обл., г.Тайшет, ул. Пушкина (нечётная сторона).	2006	1
51	Школа № 2	Иркутская обл., г.Тайшет, ул.Пушкина (нечётная сторона)	2002	1
52	Остановка общественного транспорта «Ак.Павлова». (остановочный павильон)	Иркутская область, г. Тайшет, ул. Ак. Павлова (перекресток с ул. Пионерской)	2012	1
53	Остановка общественного транспорта «Урман» (остановочный павильон)	Иркутская область, г. Тайшет, ул. Ленина (перекресток с Интернациональной)	2012	1
54	Остановка общественного транспорта (остановочная площадка) ул. Победы	Иркутская область, г. Тайшет, ул. Победы (перекресток с пер. Проходной)	2012	1
55	Остановка общественного транспорта (остановочная площадка) ул. Первомайская	Иркутская область, г. Тайшет, ул. Первомайская (перекресток с ул. Победы)	2012	1
56	Остановка общественного транспорта (автопавильон) «Стройучасток»	Иркутская область, г. Тайшет, ул. Суворова (четная сторона)	2013	1
57	Остановка общественного транспорта (автопавильон) «Горького»	Иркутская область, г.Тайшет, ул. Горького (нечетная сторона)	2013	1
58	Остановка общественного транспорта «Автоколонна 1503»	Иркутская обл., г.Тайшет, ул. Гастелло	2013	1
59	Автостанция	Иркутская обл., г. Тайшет, ул. Октябрьская	2016	1
60	Швейная фабрика	Иркутская обл., г.Тайшет, ул.Гастелло (чётная сторона)	2016	1
61	Почта	Иркутская обл., г.Тайшет,, ул. Ленина (чётная сторона)	2016	1
62	Почта	Иркутская обл., г.Тайшет, ул. Ленина (нечётная сторона)	2016	1
63	Октябрьская	Иркутская обл., г.Тайшет, ул.Кирова (чётная сторона)	2016	1
64	Райисполком	Иркутская обл., г.Тайшет, ул. Кирова (чётная сторона)	2016	1
65	Стройучасток	Иркутская обл., г.Тайшет, ул. Суворова (нечётная сторона)	2016	1
66	ШПЗ	Иркутская обл., г.Тайшет, ул.Гагарина (чётная сторона)	2001	1
67	ЗРДСМ	Иркутская обл., г.Тайшет, ул.Мира (нечётная сторона)	2001	1
68	БАМ	Иркутская обл., г.Тайшет, ул. Автозаводская (чётная сторона)	2016	1
69	БАМ	Иркутская обл., г.Тайшет, ул. Автозаводская (нечётная сторона)	2016	1
70	ПНО	Иркутская обл., г.Тайшет, ул. Юбилейная (чётная сторона)	2016	1
71	ПНО	Иркутская обл., г.Тайшет, ул. Юбилейная (нечётная сторона)	2016	1
72	СВПЧ-50	Иркутская обл., г.Тайшет, ул. Индустриальная (нечётная сторона)	2016	1
73	мкр. им. Мясникова	Иркутская обл., г.Тайшет, ул. Индустриальная (чётная сторона)	2016	1
74	мкр. им. Мясникова	Иркутская обл., г.Тайшет, ул. Индустриальная (нечётная сторона)	2016	1

75	микрорайон Новый	Иркутская обл., г.Тайшет, ул. Индустриальная (чётная сторона)	2016	1
76	Центральный рынок	Иркутская обл., г.Тайшет, ул. Партизанская (нечётная сторона)	2016	1
77	Нефтебаза	Иркутская обл., г.Тайшет, ул. Партизанская (чётная сторона)	2016	1
78	Нефтебаза	Иркутская обл., г.Тайшет, ул. Партизанская (нечётная сторона)	2016	1
79	Горького	Иркутская обл., г.Тайшет, ул.Транспортная (чётная сторона)	2016	1
80	Ресторан "Премьера"	Иркутская обл., г.Тайшет, ул. Кирова (чётная сторона)	2016	1
81	10 Сельхоз	Иркутская обл., г.Тайшет, ул. Тимирязева (чётная сторона)	2016	1
82	Агроснаб	Иркутская обл., г.Тайшет, ул. Кирова (чётная сторона)	2016	1
83	Ст. Разина	Иркутская обл., г.Тайшет, ул. Ст. Разина (чётная сторона)	2016	1
84	Школа-интернат № 19	Иркутская обл., г.Тайшет, ул. Первомайская (нечётная сторона).	2016	1
85	Тимирязева	Иркутская обл., г.Тайшет, ул. Тимирязева (нечётная сторона)	2016	1
86	ОГУП "ДСИО"	Иркутская обл., г.Тайшет, ул. Тимирязева (чётная сторона)	2016	1
87	Школа № 2	Иркутская обл., г.Тайшет, ул.Пушкина (чётная сторона)	2016	1

10. Автозаправочные станции, станции технического обслуживания, автостоянки

На территории муниципального образования «Тайшетское городское поселение» расположено 11 автозаправочных станций (далее - АЗС) и 20 станций технического обслуживания (далее СТО), 7 автостоянок.

Перечень автозаправочных станций на территории муниципального образования «Тайшетское городское поселение»

№п./п	Наименование	Адрес, местоположение	Кол-во
1	Автомобильная заправочная станция (АЗС)	ул.Партизанская, 1аН, АЗС-58	1
2	Автомобильная заправочная станция (АЗС)	ул.Транспортная, 60а	1
3	Автомобильная заправочная станция (АЗС)	ул.Транспортная, 28	1
4	Автомобильная заправочная станция (АЗС)	ул.Кирова, 153аН, АЗС-37	1
5	Автомобильная заправочная станция (АЗС)	ул.Партизанская, 75, АЗС-	1
6	Автомобильная заправочная станция (АЗС)	ул.Кирова, 206,	1
7	Автомобильная заправочная станция (АЗС)	ул.Октябрьская, 85	1
8	Автомобильная заправочная станция (АЗС)	ул.Матросова, 88	1
9	Автомобильная заправочная станция (АЗС)	мкр.им.Мясникова, 12	1
10	Автомобильная заправочная станция (АЗС)	ул.Кирова, 33а	1
11	Автомобильная заправочная станция (АЗС)	ул.Карла Маркса, 22	1
Итого			11

Перечень станций технического обслуживания на территории муниципального образования «Тайшетское городское поселение»

№	Адрес, местоположение	Наименование	Услуги	Кол-во
1	Ул.Капустина,24-2	Мастерская по ремонту автотранспорта	Услуги по ремонту автотранспорта	1

2	Ул.Автозаводская,20	Лаборатория-мастерская	Услуги по подбору эмалей и оттенков	1
3	Ул.Октябрьская, 94	Мастерская	Ремонт автомобилей	1
4	Ул.Гагарина район ШПЗ (Гаражи)	Мастерская по ремонту автотранспорта	Ремонт автомобилей	1
5	Ул.Кирова,232	Предприятие по ремонту и тех. обслуживанию а/т	Услуги по тех.обслуживанию и ремонту а/т средств, шиномонтажные работы, мойка	1
6	Ул.Индустриальная,3	Мастерская	Ремонт автомобилей	1
7	Ул.Базарная, 3	Мастерская по ремонту авто.	Ремонт автомобилей, шиномонтажные работы	1
8	Ул.Октябрьская,5	Мастерская	Ремонт автомобилей	1
9	Ул.Пушкина,22	Мастерская	Шиномонтажные и шиноремонтные работы	1
10	Ул.Пушкина,1	мастерская	Шиномонтажные и шиноремонтные работы, диагностика Автомойка	1
11	привокзальная площадь	мастерская	Шиномонтажные работы	1
12	ул Кирова, 141-1 «Н»	лаборатория	Подбор эмали	1
13	Ул.Транспортная,46а	Отдел по подбору эмали	Услуги по подбору автоэмали	1
14	Ул.Кирова,141-1н	Офис по подбору автоэмали	Услуги по подбору автоэмали	1
15	Ул.Сибирская,2/1	мастерская	Шиномонтажные работы	1
16	Ул.Партизанская, 109	Автомойка	Предоставление прочих видов услуг по тех.обслуживанию автотранспортных средств	1
17	Ул.Транспортная,48	Автомойка	Мойка автомобилей	1
18	Ул.Транспортная,46а	Автосервис	Оказание услуг по тех.обслуживанию автомобилей	1
19	Ул.Сибирская,6/1	Автомастерская	Ремонт автомобилей	1
20	Ул.Юбилейная	Автомойка	Мойка автомобилей	1
			Итого	20

Перечень автостоянок на территории муниципального образования «Тайшетское городское поселение»

№п./п.	Наименование	Адрес, местоположение	Количество
1	Автостоянка	Мкр.Новый	1
2	Автостоянка	ул. Бурлова	1
3	Автостоянка	Р-он железнодорожного вокзала	1
4	Автостоянка	ул. Транспортная	1
5	Автостоянка	Мкр.им.Мясникова	1
6	Автостоянка	Мкр.им.Пахотищева	1
7	Автостоянка	Район площади «Юбилейная	1
		Итого	7

На протяжении последних лет наблюдается тенденция к увеличению числа автомобилей на территории муниципального образования «Тайшетское городское поселение».

Для постоянного хранения личных автомобилей в городе размещаются автостоянки. Мест для временного хранения автомобилей на территории города недостаточно, парковка у торговых и деловых центров осуществляется на проезжей части улиц, что затрудняет движение транспорта.

Требования к обеспеченности легкового автотранспорта автозаправочными станциями (АЗС), станциями технического обслуживания (СТО) и местами постоянного хранения индивидуальных легковых автомобилей обозначены в СП 42.13330.2016 «Градостроительство. Планировка и застройка городских и сельских поселений. Актуализированная редакция СНиП 2.07.01-89*»:

- согласно п. 11.31, потребность в АЗС составляет: одна топливораздаточная колонка на 1200 легковых автомобилей;

- согласно п. 11.40, потребность в СТО составляет: один пост на 200 легковых автомобилей;

- согласно п. 11.41, общая обеспеченность закрытыми и открытыми автостоянками для постоянного хранения автомобилей должна составлять 90% расчетного числа индивидуальных легковых автомобилей.

11. Тротуары, пешеходные переходы

На территории городского муниципального образования «Гайшетское городское поселение», преимущественно в зоне многоэтажной застройки, а также у общественных мест оборудованы тротуары шириной от 1,5 до 3,5 метров.

Перечень улиц, на которых расположены пешеходные дорожки по территории муниципального образования «Гайшетское городское поселение»

№ п./п.	Наименование улицы	Месторасположение пешеходных дорожек, относительно проезжей части
1	Микрорайон Новый	Внутри квартала
2	Микрорайон им.Мясникова	Внутри квартала
3	Микрорайон им.Пахотищева	Внутри квартала
4	Ул.Партизанская (от ул.Бурлова до ул.Свободы)	По одной стороне УДС
5	Ул.Партизанская (от ул.Терешковой до ул.Шевченко)	По одной стороне УДС
6	Ул.Партизанская (от ул.Сибирская до ул.Старобазарная)	По одной стороне УДС
7	Ул.Партизанская (от ул.Старобазарная до ул.Рабочая)	По двум сторонам УДС
8	Ул.Партизанская (от ул.Рабочая до ул.Горького)	По одной стороне УДС
9	Ул.Партизанская (от ул.Горького до мкр.им. Пахотищева)	По одной стороне УДС
10	Ул.Гагарина (от ул.Горького до ул.Шпалозаводская)	По двум сторонам УДС
11	Ул.Транспортная (от ул.Горького до ул.8 Марта)	По одной стороне УДС
12	Ул.Транспортная (от ул.Андреева до ул.Горького)	По двум сторонам УДС
13	Ул.Андреева (от ул.Транспортная до ул.Гагарина)	По двум сторонам УДС
14	Ул.Андреева (от ул.Гагарина до ул.Пролетарская)	По одной стороне УДС
15	Ул.Старобазарная (от ул.Транспортная до ул.Пролетарская)	По одной стороне УДС
16	Ул.Горького (от ул.Транспортная до ул.Крупской)	По одной стороне УДС
17	Ул.Крупской (от ул.Горького до ул.Шевченко)	По одной стороне УДС
18	Ул.Суворова (от путепровода до ул.Партизанская)	По двум сторонам УДС
19	Ул.Суворова (от ул.Партизанская до ул.Индустриальная)	По одной стороне УДС
20	Ул.8 Марта (от ул.Транспортная до ул.Гагарина)	По одной стороне УДС
21	Ул.Шевченко (от ул.Транспортная до мкр.Новый)	По одной стороне УДС
22	Ул.Автозаводская (от ул.Мира до ост. 5-й КМ)	По одной стороне УДС
23	Ул.Сибирская (от ул.Ивана Бича до ул.Капустина)	По одной стороне УДС
24	Ул.Тимирязева (от ул.Пионерской до ул.Советская)	По одной стороне УДС
25	Ул.Победы (от ул.Степана Разина до ул.Октябрьская)	По одной стороне УДС

26	Ул.Ленина (от ул.Степана Разина до ул.Интернациональная)	По одной стороне УДС
27	Ул.Ленина (от ул.Интернациональная до ул.Пионерская)	По двум сторонам УДС
28	Ул.Ленина (от ул.Пионерская до конца улицы)	По одной стороне УДС
29	Ул.Кирова (от ул.Чапаева до ул.Октябрьская)	По двум сторонам УДС
30	Ул.Кирова (от ул.Октябрьская до ул.50 лет ВЛКСМ)	По одной стороне УДС
31	Ул.Кирова (от ул.50 лет ВЛКСМ до ул.Пушкина)	По двум сторонам УДС
32	Ул.Кирова (от ул.Пушкина до ул.Кутузова)	По одной стороне УДС
33	Ул.Пушкина (от ул.Академика Павлова до путепровода)	По двум сторонам УДС
34	Ул.Пионерская (от ул.Тимирязева до ул.Ленина)	По одной стороне УДС
35	Ул.Октябрьская (от ул.Тимирязева до ул.Кирова)	По одной стороне УДС
36	Ул.19 Партсъезда (от ул.Ленина до ул.Кирова)	По одной стороне УДС
37	Ул.Чапаева (от ул.Гастелло до ул.Комсомольская)	По двум сторонам УДС
38	Ул.Чапаева (от ул.Комсомольская до ул.Кирова)	По двум сторонам УДС
39	Ул.Первомайская (от ул.Кирова до ул.Тимирязева)	По одной стороне УДС

Перечень пешеходных переходов

Месторасположение, адрес	Кол-во переходов, шт.
Ул.Гагарина (остановка «Госбанк»)	1
Ул.Гагарина (остановка «ШПЗ»)	1
Ул.Гагарина (пересечение с ул.Шевченко)	2
Ул.Гагарина (перекресток с ул.Суворова)	1
Ул.Гагарина (перекресток с ул.8 Марта)	1
Ул.Партизанская (остановка «Центральный рынок»)	1
Ул.Партизанская (площадь «Юбилейная»)	1
Ул.Пушкина (остановка «Универсальная база»)	1
Ул.Суворова (остановка «Магазин «Тройка»)	1
Ул.Суворова (остановка «Стройучасток»)	1
Ул.Транспортная (остановка «Школа №14»)	1
Ул.Транспортная (остановка «Вокзал»)	1
Ул.Транспортная (район дома №29)	1
Ул.Ленина (район ЦД «Радуга»)	1
Ул.Ленина (перекресток с ул.Октябрьская)	1
Ул.Кирова (район МКДОУ №3)	1
Ул.Победы (перекресток с ул.Первомайская)	1
Ул.Шевченко (район МОУ СОШ №85)	1
Ул.Сибирская (район МОУ СОШ №23)	1
Перекресток ул.Пушкина с ул.Кирова	1
Перекресток ул.Пушкина с ул.Ленина	1
Перекресток ул.Ленина с ул.19 Партсъезда	1
Перекресток ул.Октябрьская с ул.Воинов-интернационалистов	1
Перекресток ул.Партизанская с ул.Шевченко	1
Перекресток ул.Суворова с ул.Партизанская	1
Итого	26

На сегодняшний день вело- транспортная инфраструктура на территории муниципального образования «Тайшетское городское поселение не развита.

Движение велосипедистов неупорядоченно, отсутствуют велодорожки. Передвижения велосипедистов осуществляется по пешеходным тротуарам и автодорогам, что является нарушением ПДД. Это ведет к возникновению конфликтных ситуаций между велосипедистами и другими участниками дорожного движения, снижению безопасности передвижения пешеходов.

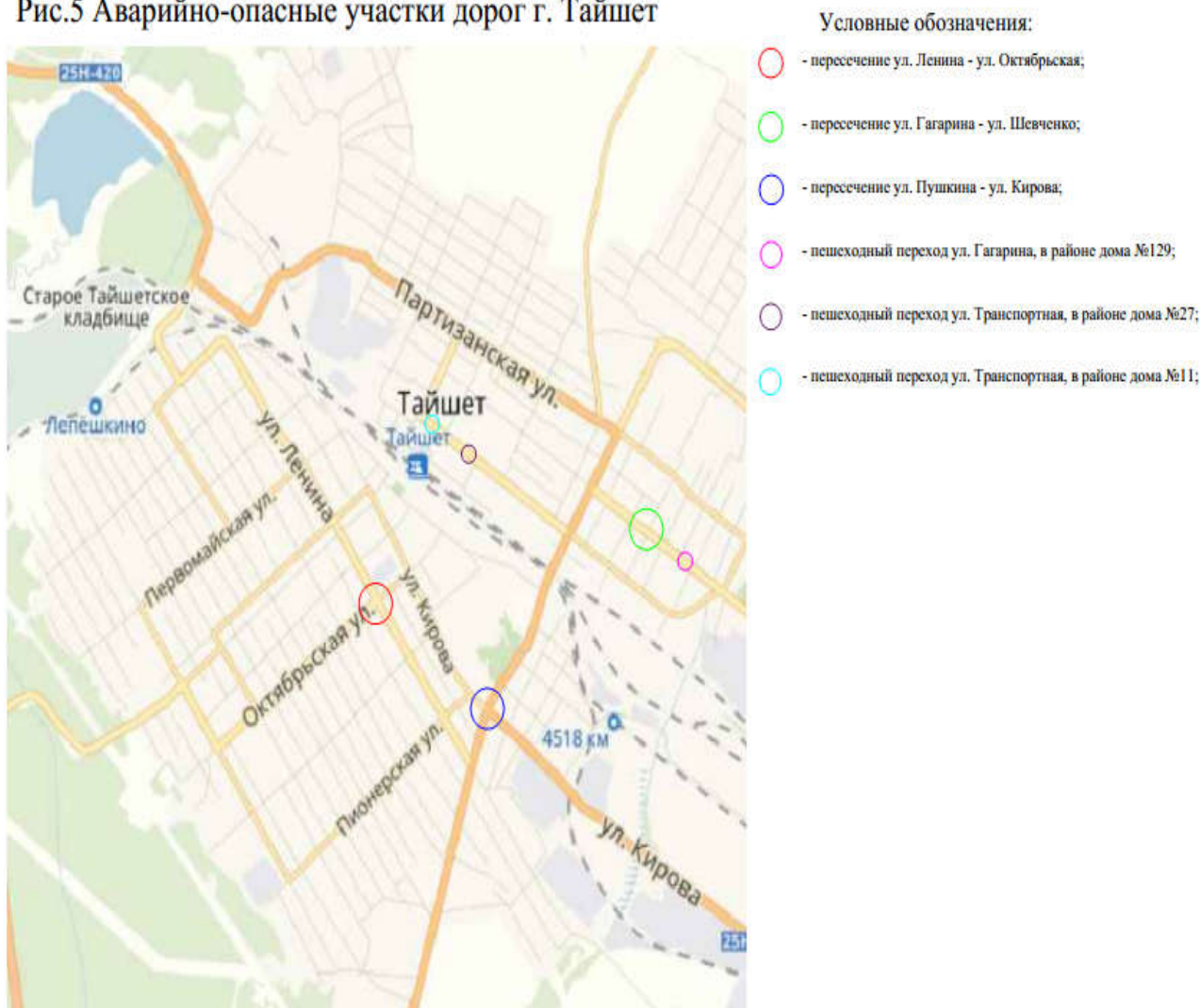
Тротуары для передвижения пешеходов не на всех улицах города отвечают параметрам, предусмотренными нормативными документами. На многих магистральных улицах и улицах местного значения отсутствуют организованные пешеходные переходы, в том числе и в разных уровнях.

Ширина существующих тротуаров не везде соответствует интенсивности движения пешеходов, на некоторых улицах они и вовсе отсутствуют.

Улично-дорожная сеть требует укладки асфальтобетонного покрытия, формирования дополнительных пешеходных тротуаров и переходов, необходимых для упорядочения движения жителей территории.

12. Статистика аварийности

Рис.5 Аварийно-опасные участки дорог г. Тайшет



Обеспечение безопасности дорожного движения является одной из важных социально-экономических и демографических задач Российской Федерации. Аварийность на автомобильном транспорте наносит огромный материальный и моральный ущерб как обществу в целом, так и отдельным гражданам. Дорожно-транспортный травматизм приводит к исключению из сферы производства людей трудоспособного возраста.

Цели повышения уровня безопасности транспортной системы, сокращения темпов роста количества дорожно-транспортных происшествий, снижение тяжести их последствий, числа пострадавших и погибших обозначены и в Транспортной стратегии Российской Федерации на период до 2032 года.

Технические средства организации дорожного движения (дорожные знаки, разметки, ограждения) на территории муниципального образования соответствуют требованиям нормативных правовых актов, действующих в области обеспечения безопасности дорожного движения.

Основными причинами совершения ДТП с тяжкими последствиями по данным Государственной инспекции безопасности дорожного движения Иркутской области являются несоответствие скорости движения конкретным дорожным условиям, нарушение скоростного режима, нарушение правил обгона и нарушение правил дорожного движения пешеходами.

Одним из важных технических средств организации безопасности дорожного движения являются дорожные знаки, развитие светофорного движения. Правильная расстановка дорожных знаков и светофорных объектов в необходимом объеме, оказывают значительное влияние на снижение количества дорожно-транспортных происшествий и в целом повышают комфортабельность движения. По состоянию на 01.01.2018 г. количество дорожных знаков на улично-дорожной сети муниципального образования «Тайшетское городское поселение» составляет **982 единицы**.

Аварийно-опасные участки дорог

1. Пересечение ул.Ленина-ул.Октябрьская. Планируется осуществить установку дорожных знаков 3.24 ПДД РФ ограничивающих максимальную скорость движения на данном участке улично-дорожной сети, выполнить работы по обустройству искусственных неровностей, а также замена знаков на знаки, снабжённые световозвращающей плёнкой жёлто-зелёного цвета, обновление горизонтальной дорожной разметки на данном участке;

2. Пересечение ул.Гагарина – ул. Шевченко. Планируется осуществить установку дорожных знаков 3.24 ПДД РФ ограничивающих максимальную скорость движения на данном участке улично-дорожной сети, осуществить замену знаков на знаки, снабжённые световозвращающей плёнкой жёлто-зелёного цвета, обновление горизонтальной дорожной разметки данного участка дороги;

3. Пересечение ул.Пушкина – ул.Кирова. Планируется осуществить установку дорожных знаков 3.24 ПДД РФ ограничивающих максимальную скорость движения на данном участке улично-дорожной сети, выполнить работы по реконструкции и техническому пере-оснащению светофорного объекта, а также замена знаков на знаки, снабжённые свето-возвращающей плёнкой жёлто-зелёного цвета, обновление горизонтальной дорожной разметки на данном участке.

4. Пересечение ул.Транспортная – ул.Суворова. Планируется осуществить установку светофора.

13. Планируемые решения по оптимизации организации дорожного движения

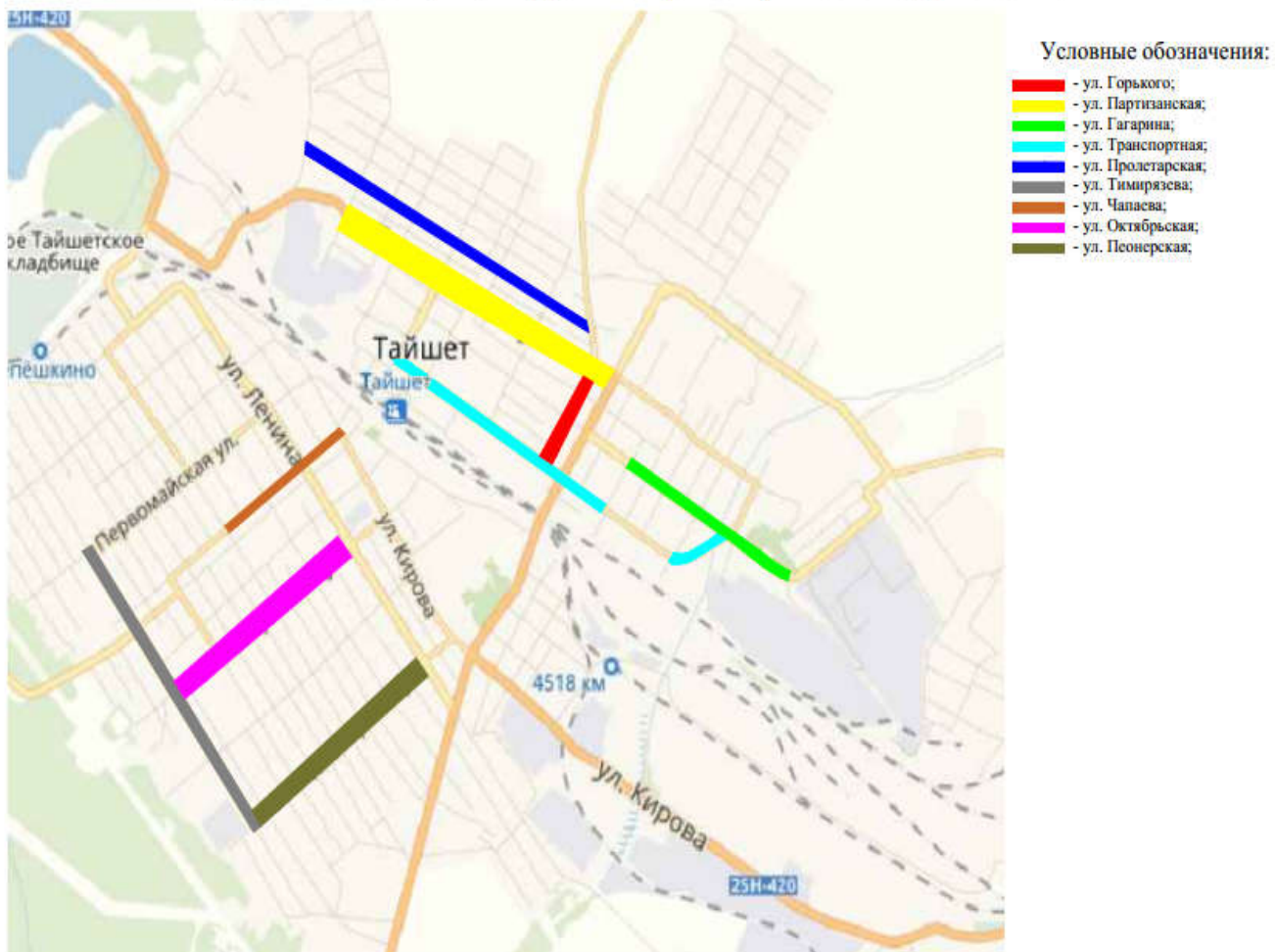
В 2019 году планируется произвести:

а) ремонт следующих участков дорожной сети:

- ул.Пролетарская;
- ул.Тимирязева;
- ул.Транспортная;
- ул.Гагарина;
- ул.Пионерская;
- ул.Октябрьская;
- ул.Чапаева;
- ул.Горького;

Ул. Партизанская.

Рис.6 Участки дорожной сети, планируемые к ремонту в 2019 году г. Тайшет



б) установку светофорных объектов:

- ул.Гагарина-ул.Шевченко;
- ул.Ленина-ул.Октябрьская.

в) восстановление и ремонт пешеходных тротуаров

- ул.Транспортная;
- ул.Пушкина;
- ул.Ленина;
- ул.Кирова;
- ул.Партизанская;
- ул.Индустриальная.

г) модернизацию уличного освещения

- ул.Чапаева;
- ул.Пионерская;
- ул.Тимирязева;
- ул.Октябрьская;
- ул.Кирова;
- ул.Ленина;
- ул.Крупской;
- ул.Шевченко;
- ул.Транспортная.

14. Список использованной литературы

1. Приказ Минтранса РФ от 17.03.2015 №43 «Об утверждении Правил подготовки проектов и схем организации дорожного движения»;
2. ГОСТ Р 50597-93. «Автомобильные дороги и улицы. Требования к эксплуатационному состоянию, допустимому по условиям обеспечения безопасности дорожного движения»;
3. ГОСТ Р 52398-2005. «Классификация автомобильных дорог. Параметры и требования»;
4. ГОСТ Р 52399-2005. «Геометрические элементы автомобильных дорог»;
5. ГОСТ Р 52765-2007. «Дороги автомобильные общего пользования. Элементы обустройства. Классификация»
6. ГОСТ Р 52766-2007. «Дороги автомобильные общего пользования. Элементы обустройства. Общие требования»
7. ГОСТ Р 52767-2007. «Дороги автомобильные общего пользования. Элементы обустройства. Методы определения параметров».
8. ГОСТ Р 51256-2011. «Национальный стандарт Российской Федерации. Технические средства организации дорожного движения. Разметка дорожная. Классификация. Технические требования»
9. ГОСТ 33127-2014. «Межгосударственный стандарт. Дороги автомобильные общего пользования. Ограждения дорожные. Классификация»
10. ГОСТ Р 52607-2006. «Ограждения дорожные удерживающие боковые для автомобилей»
11. ГОСТ Р 52282-2004 Технические средства организации дорожного движения. Светофоры дорожные. Типы, основные параметры, общие технические требования
12. ГОСТ Р 52290-2004 Технические средства организации дорожного движения. Знаки дорожные. Общие технические требования
13. ГОСТ Р 52289 – 2004 «Технические средства организации дорожного движения. Правила применения дорожных знаков, разметки, светофоров, дорожных ограждений и направляющих устройств»
14. СП 34.13330.2012 Автомобильные дороги
15. СП 42.13330.2011 Градостроительство. Планировка и застройка городских и сельских поселений
16. ОДМ 218.2.020-2012 Методические рекомендации по оценке пропускной способности автомобильных дорог