

Российская Федерация
Иркутская область
Муниципальное образование «Тайшетский район»
Тайшетское муниципальное образование
«Тайшетское городское поселение»
АДМИНИСТРАЦИЯ ТАЙШЕТСКОГО ГОРОДСКОГО ПОСЕЛЕНИЯ

ПОСТАНОВЛЕНИЕ

От 13.12.2024г.

г.Тайшет

№1130

Об установлении публичного сервитута

Для эксплуатации объектов электросетевого хозяйства, необходимых для организации электроснабжения населения, на основании ходатайства от 13 ноября 2024 года № 01(38-28/30)-5019/24 от Областного государственного унитарного энергетического предприятия «Электросетевая компания по эксплуатации электрических сетей» (далее - ОГУЭП «Облкоммунэнерго») (ОГРН 1023801542412, ИНН 3800000252), сообщения о возможном установлении публичного сервитута, опубликованного в бюллетене «Вестник Тайшетского городского поселения» от 29 ноября 2024 года №46 и размещенного на официальном сайте администрации Тайшетского городского поселения об установлении публичного сервитута, в соответствии со статьей 23, пунктом 1 статьи 39.37, пунктом 4 статьи 39.38, статьей 39.43 Земельного кодекса Российской Федерации, Федеральным законом от 25 октября 2001 года № 137-ФЗ «О введении в действие Земельного кодекса Российской Федерации», Федеральным законом от 06 октября 2003 года №131-ФЗ «Об общих принципах организации местного самоуправления в Российской Федерации», Уставом Тайшетского муниципального образования «Тайшетское городское поселение», администрация Тайшетского городского поселения

ПОСТАНОВЛЯЕТ:

1. Установить публичный сервитут площадью 32298 квадратных метра сроком на 49 (сорок девять) лет в пользу ОГУЭП «Облкоммунэнерго» (ОГРН 1023801542412, ИНН 3800000252, юридический адрес: 664075, город Иркутск, улица Ширямова, дом 54), в целях размещения, беспрепятственной эксплуатации, капитального и текущего ремонта существующего объекта электросетевого хозяйства – Электросетевой комплекс Тайшет-8 с кадастровым номером 38:29:000000:105, расположенный по адресу: Иркутская область, город Тайшет.

2. Утвердить границы публичного сервитута в соответствии с Приложением 1 к настоящему постановлению.

3. Плата за публичный сервитут на основании части 4 статьи 3.6 Федерального закона от 25 октября 2001 года №137-ФЗ «О введении в действие Земельного кодекса Российской Федерации» не устанавливается.

4. График выполнения работ при осуществлении публичного сервитута на территории Тайшетского городского поселения, установлен в Приложении 2 к настоящему постановлению.

5. Срок, в течение которого использование земельных участков (их части) в соответствии с их разрешенным использованием будет невозможно или существенно затруднено в связи с осуществлением публичного сервитута, отсутствует.

6. Отделу по управлению муниципальным имуществом, администрации Тайшетского городского поселения (О.В. Тун-Куй-Сю) в установленном законом порядке обеспечить:

6.1. размещение решения об установлении публичного сервитута на официальном сайте администрации Тайшетского городского поселения в сети «Интернет» (<http://gorodtaishet.ru>), и опубликовать в бюллетене «Вестник Тайшетского городского поселения»;

6.2. направление ОГУЭП «Облкоммунэнерго» копии настоящего постановления, сведения о лицах, являющихся правообладателями земельных участков, сведения о лицах, подавших заявления об учете их прав (обременений прав) на земельные участки, способах связи с ними, копии документов, подтверждающих права указанных лиц на земельные участки.

7. Порядок установления зон с особыми условиями использования территорий и содержание ограничений прав на земельные участки в границах таких зон определен Постановлением Правительства Российской Федерации от 24 февраля 2009 года №160 «О порядке установления охранных зон объектов электросетевого хозяйства и особых условий использования земельных участков, расположенных в границах таких зон».

8. Правообладателю публичного сервитута Областному государственному унитарному энергетическому предприятию «Электросетевая компания по эксплуатации электрических сетей» (ОГУЭП «Облкоммунэнерго»):

8.1. обратиться в федеральный орган исполнительной власти, уполномоченный Правительством Российской Федерации на осуществление государственного кадастрового учета, государственной регистрации прав, ведение Единого государственного реестра недвижимости (ЕГРН) и предоставление сведений, содержащихся в ЕГРН;

8.2. размещать объекты электросетевого хозяйства, их неотъемлемых технологических частей в границах зоны действия публичного сервитута;

8.3. после прекращения действия публичного сервитута привести земельный участок, обремененный публичным сервитутом в состояние, пригодное для его использования в соответствии с видом разрешенного использования, выполнить необходимые работы по рекультивации таких земель в случае, если использование земель привело к порче или уничтожению плодородного слоя почвы в границах таких земель в срок не позднее, чем три месяца после завершения строительства, для которого был установлен публичный сервитут. Произвести работы по восстановлению нарушенного асфальтобетонного покрытия и устранить возможные просадки в течение года по требованию администрации Тайшетского городского поселения.

И.о. главы Тайшетского
городского поселения

В.В. Захарич

Исп.: Т.В. Веселкова
Тел.2-20-20

Приложение 1
к постановлению администрации
Тайшетского городского поселения
от 13 декабря 2024 года №1130

Кадастровые номера земельных участков,
в отношении которых устанавливается публичный сервитут,
адреса (местоположение) таких земельных участков.

№ п/п	Адрес или иное описание местоположения земельного участка (участков), в отношении которого испрашивается публичный сервитут, площадь з/у	Кадастровый № земельного участка
1	Иркутская область, г. Тайшет, мкр. им. Пахотищева, 34, гаражный массив «ЗРДСМ», участок № 1/1	38:29:011503:2413
2	Иркутская область, г. Тайшет, м-он им. Пахотищева, 34, гаражный массив "ЗРДСМ", участок № 374	38:29:011503:2416
3	Иркутская область, г. Тайшет, м-он им. Пахотищева, 32, гаражный массив "ТКСИ", ряд №2, участок №18	38:29:011503:2425
4	Иркутская область, г. Тайшет, м-он им. Пахотищева, 34, гаражный массив "ЗРДСМ", участок №501	38:29:011503:1754
5	Иркутская область, г. Тайшет, м-он им. Пахотищева, 34, гаражный массив "ЗРДСМ", участок №364	38:29:011503:1806
6	Иркутская область, г. Тайшет, гаражный массив "ЗРДСМ", уч. 108	38:29:011503:22
7	Иркутская область, г. Тайшет, м-он им. Пахотищева, 34, гаражный массив "ЗРДСМ", ряд №3, участок №47	38:29:011503:2235
8	Иркутская область, г. Тайшет, м-он им. Пахотищева, 34, гаражный массив "ЗРДСМ", ряд №4, участок №16	38:29:011503:2241
9	Иркутская область, г. Тайшет, м-он им. Пахотищева, 34, гаражный массив "ЗРДСМ", участок №1/146	38:29:011503:2248
10	Иркутская область, г. Тайшет, м-н им. Пахотищева, 34, гаражный массив "ЗРДСМ", участок №162	38:29:011503:1573
11	Иркутская область, г. Тайшет, м-н им. Пахотищева, 34, гаражный массив "ЗРДСМ", участок №165	38:29:011503:1574
12	Иркутская область, г. Тайшет, м-н им. Пахотищева, 34, гаражный массив "ЗРДСМ", участок № 1/40	38:29:011503:1619
13	Иркутская область, г. Тайшет, м-н им. Пахотищева, 34, гаражный массив "ЗРДСМ", участок № 83	38:29:011503:1651
14	Иркутская область, г. Тайшет, м-н им. Пахотищева, 34, гаражный массив "ЗРДСМ", участок № 81	38:29:011503:1652
15	Российская Федерация, Иркутская область, Тайшетский муниципальный район, Тайшетское городское поселение, город Тайшет, территория гаражный массив ЗРДСМ, земельный участок 1/37	38:29:011503:3426
16	Иркутская область, г. Тайшет, гаражный массив "ЗРДСМ", участок № 462	38:29:011503:462
17	обл. Иркутская г. Тайшет гм "ЗРДСМ", гаражный массив "ЗРДСМ" участок № 504	38:29:011503:504
18	Иркутская обл., г. Тайшет, м-он им. Пахотищева, 1н	38:29:011503:53
19	г Тайшет снт "ЗРДСМ" участок №1	38:29:011503:65
20	Иркутская область, г. Тайшет, м-он им. Пахотищева, 34, гаражный массив ЗРДСМ, участок № 378	38:29:011503:731
21	Иркутская область, Тайшетский р-н, г. Тайшет, м-он им. Пахотищева, 34, гаражный массив ЗРДСМ, участок № 1/140, гаражный массив ЗРДСМ, участок № 1/140	38:29:011503:746
22	Российская Федерация, Иркутская область, муниципальный район Тайшетский, городское поселение Тайшетское, город Тайшет,	38:29:011503:752

	территория гаражный массив ЗРДСМ, земельный участок 573	
23	Российская Федерация, Иркутская область, Тайшетский район, Тайшетское городское поселение, город Тайшет, территория гаражный массив ЗРДСМ, участок 1/21	38:29:011503:3145
24	Российская Федерация, Иркутская область, Тайшетский район, Тайшетское городское поселение, город Тайшет, территория гаражный массив ЗРДСМ, участок 215	38:29:011503:3157
25	Иркутская область, г. Тайшет, м-он им. Пахотищева, 34, гаражный массив "ЗРДСМ", участок №349	38:29:011503:2569
26	Российская Федерация, Иркутская область, г. Тайшет, мкр. им. Пахотищева, 34, гаражный массив ЗРДСМ, участок 102	38:29:011503:2591
27	Российская Федерация, Иркутская обл., г. Тайшет, мкр. им. Пахотищева, 34, гаражный массив ЗРДСМ, участок 130	38:29:011503:2613
28	Российская Федерация, Иркутская область, г. Тайшет, мкр. им Пахотищева, 34, гаражный массив ЗРДСМ, ряд 1, участок 151	38:29:011503:2614
29	Российская Федерация, Иркутская область, г. Тайшет, мкр. им. Пахотищева, 34, гаражный массив ЗРДСМ, участок 227а	38:29:011503:2617
30	Российская Федерация, Иркутская область, Тайшетский район, Тайшетское городское поселение, г. Тайшет, территория гаражный массив ЗРДСМ, участок 1/154	38:29:011503:2953
31	Российская Федерация, Иркутская область, Тайшетский район, Тайшетское городское поселение, г. Тайшет, территория гаражный массив ЗРДСМ, участок 1/34	38:29:011503:2955
32	Иркутская область, г. Тайшет, мкр. Им Пахотищева, 34, гаражный массив "ЗРДСМ", место № 90	38:29:011503:2484
33	Российская Федерация, Иркутская область, Тайшетский муниципальный район, Тайшетское городское поселение, город Тайшет, территория гаражный массив ЗРДСМ, земельный участок 1/143	38:29:011503:3268
34	Российская Федерация, Иркутская область, г. Тайшет, мкр. им. Пахотищева, 34, гаражный массив "ЗРДСМ", участок №106	38:29:011503:2500
35	Российская Федерация, Иркутская область, Тайшетский муниципальный район, Тайшетское городское поселение, город Тайшет, территория гаражный массив ЗРДСМ, земельный участок 1/12	38:29:011503:3358
36	Российская Федерация, Иркутская область, г. Тайшет, мкр. им. Пахотищева, 34, гаражный массив "ЗРДСМ", участок №476	38:29:011503:2525
37	Российская Федерация, Иркутская область, г. Тайшет, мкр. им Пахотищева, 34, гаражный массив "ЗРДСМ", участок №404	38:29:011503:2549
38	Российская Федерация, Иркутская область, г. Тайшет, мкр. Им Пахотищева, 34, гаражный массив ЗРДСМ, участок 1/24	38:29:011503:2554
39	Российская Федерация, Иркутская область, г. Тайшет, мкр. им. Пахотищева, 34, гаражный массив ЗРДСМ, участок 223	38:29:011503:2555
40	Иркутская область, г. Тайшет, м-н им. Пахотищева, 34, гаражный массив "ЗРДСМ", участок № 355	38:29:011503:1672
41	Иркутская область, г. Тайшет, м-н им. Пахотищева, 34, гаражный массив "ЗРДСМ", участок № 399	38:29:011503:1674
42	Иркутская область, г. Тайшет, м-н им. Пахотищева, 34, гаражный массив "ЗРДСМ", участок № 360	38:29:011503:1698
43	Иркутская область, г. Тайшет, м-н им. Пахотищева, 34, гаражный массив "ЗРДСМ", ряд №1, участок №30	38:29:011503:1720
44	Российская Федерация, Иркутская область, Тайшетский муниципальный район, Тайшетское городское поселение, город Тайшет, микрорайон имени Пахотищева, земельный участок 1В	38:29:000000:3564
45	Российская Федерация, Иркутская область, Тайшетский район, Тайшетское городское поселение, г. Тайшет, территория гаражный массив ЗРДСМ, участок 472	38:29:011503:3029

46	Российская федерация, Иркутская область, Тайшетский район, Тайшетское городское поселение, г. Тайшет, территория гаражный массив ЗРДСМ, участок 405/2	38:29:011503:3058
47	Иркутская область, г. Тайшет, мкр. Им. Пахотищева, 34, гаражный массив "ЗРДСМ", участок №586	38:29:011503:2319
48	Иркутская область, г. Тайшет, м-н им. Пахотищева, 34, гаражный массив "ЗРДСМ", участок №407	38:29:011503:2344
49	Иркутская область, г. Тайшет, м-он им. Пахотищева, 34, гаражный массив «ЗРДСМ», участок № 385	38:29:011503:2349
50	Иркутская область, г. Тайшет, м-он. им. Пахотищева, 34, гаражный массив «ЗРДСМ», ряд №4, участок №13	38:29:011503:2350
51	Иркутская область, г. Тайшет, м-он им. Пахотищева, 34, гаражный массив «ЗРДСМ», участок № 67	38:29:011503:2372
52	Иркутская область, г. Тайшет, ул. Шпалозаводская, 39	38:29:011503:2389
53	Иркутская область, г. Тайшет, м-он им. Пахотищева, 34, гаражный массив "ЗРДСМ", ряд №1, участок №17	38:29:011503:2390
54	обл. Иркутская г. Тайшет гм "ЗРДСМ", гаражный массив "ЗРДСМ", участок № 553	38:29:011503:77
55	г Тайшет снт "ЗРДСМ" участок №498	38:29:011503:83
56	Иркутская область, г. Тайшет, м-н им. Пахотищева, 32, гаражный массив "ТКСИ", участок №2-09	38:29:011503:836
57	Иркутская область, г. Тайшет, м-н им. Пахотищева, 32, гаражный массив " ТКСИ", участок № 2-14	38:29:011503:837
58	Иркутская область, г. Тайшет, ул. Шпалозаводская, 27	38:29:011403:19
59	Российская Федерация, Иркутская область, Тайшетский муниципальный район, Тайшетское городское поселение, город Тайшет, территория гаражный массив ЗРДСМ, земельный участок 459	38:29:011503:3437
60	Российская Федерация, Иркутская область, Тайшетский район, Тайшетское городское поселение, г. Тайшет, территория гаражный массив ЗРДСМ, участок 356	38:29:011503:3067
61	Российская Федерация, Иркутская область, Тайшетский район, Тайшетское городское поселение, г. Тайшет, территория гаражный массив ЗРДСМ, участок 89	38:29:011503:3114
62	Российская Федерация, Иркутская область, Тайшетский район, Тайшетское городское поселение, г. Тайшет, территория гаражный массив ЗРДСМ, участок 1/152	38:29:011503:2956
63	Российская Федерация, Иркутская обл., Тайшетский район, Тайшетское городское поселение, г. Тайшет, территория гаражный массив ЗРДСМ, участок 1/29	38:29:011503:2970
64	Российская Федерация, Иркутская обл., Тайшетский район, Тайшетское городское поселение, г. Тайшет, территория гаражный массив ЗРДСМ, ряд 1, участок 156	38:29:011503:2993
65	Российская Федерация, Иркутская область, муниципальный район Тайшетский, городское поселение Тайшетское, город Тайшет, территория гаражный массив ЗРДСМ, земельный участок 1/36	38:29:011503:3281
66	Российская Федерация, Иркутская область, муниципальный район Тайшетский, городское поселение Тайшетское, город Тайшет, территория гаражный массив ЗРДСМ, земельный участок 1/142	38:29:011503:3298
67	Российская Федерация, Иркутская область, Тайшетский муниципальный район, Тайшетское городское поселение, город Тайшет, микрорайон имени Пахотищева, земельный участок 1Б	38:29:000000:3566
68	Российская Федерация, Иркутская область, Тайшетский муниципальный район, Тайшетское городское поселение, город Тайшет, территория гаражный массив ЗРДСМ, земельный участок 387	38:29:011503:3313
69	Иркутская область, г. Тайшет, м-он им. Пахотищева, 34, гаражный массив "ЗРДСМ", участок №372	38:29:011503:2434

70	Иркутская область, г. Тайшет, м-он им. Пахотищева, 34, гаражный массив "ЗРДСМ", участок №359	38:29:011503:2464
71	Российская Федерация, Иркутская область, г. Тайшет, мкр. им. Пахотищева, 34, гаражный массив "ЗРДСМ", участок №398	38:29:011503:2489
72	Российская Федерация, Иркутская область, г. Тайшет, мкр. им. Пахотищева, 34, гаражный массив "ЗРДСМ", участок №107	38:29:011503:2501
73	Российская Федерация, Иркутская область, г. Тайшет, мкр. им. Пахотищева, 34, гаражный массив "ЗРДСМ", участок №4/15	38:29:011503:2509
74	Российская Федерация, Иркутская область, г. Тайшет, мкр. им. Пахотищева, 34, гаражный массив "ЗРДСМ", участок №474	38:29:011503:2514
75	Российская Федерация, Иркутская область, г. Тайшет, мкр. им. Пахотищева, 34, гаражный массив "ЗРДСМ", участок №218	38:29:011503:2517
76	Российская Федерация, Иркутская область, г. Тайшет, мкр. им. Пахотищева, 34, гаражный массив "ЗРДСМ", участок №1/19	38:29:011503:2524
77	Иркутская область, г. Тайшет, мкр. Им Пахотищева, 34, гаражный массив "ЗРДСМ", участок № 104	38:29:011503:2533
78	Иркутская область, г. Тайшет, м-н им. Пахотищева, 34, гаражный массив "ЗРДСМ", участок № 351	38:29:011503:848
79	Иркутская область, г. Тайшет, м-н им. Пахотищева, 34, гаражный массив "ЗРДСМ", участок № 1/13	38:29:011503:849
80	Иркутская область, г. Тайшет, гаражный массив "ЗРДСМ", участок №1/41	38:29:011503:96
81	Российская Федерация, Иркутская область, Тайшетский район, Тайшетское городское поселение, город Тайшет, территория гаражный массив ЗРДСМ, участок 100	38:29:011503:3223
82	обл. Иркутская г. Тайшет гм "ЗРДСМ", гаражный массив "ЗРДСМ", участок № 1/15	38:29:011503:68
83	обл. Иркутская г. Тайшет, м-он им. Пахотищева, 34, гаражный массив ЗРДСМ, участок №587, гаражный массив ЗРДСМ, участок № 587	38:29:011503:728
84	Иркутская область, г. Тайшет, м-он "Пахотищева", 34, гаражный массив «ЗРДСМ», участок № 4/12	38:29:011503:734
85	Иркутская область, г. Тайшет, м-он Пахотищева, 34, гаражный массив ЗРДСМ, участок №499	38:29:011503:741
86	Российская Федерация, Иркутская область, Тайшетский муниципальный район, Тайшетское городское поселение, город Тайшет, территория гаражный массив ЗРДСМ, земельный участок 80	38:29:011503:3376
87	Иркутская область, г. Тайшет, м-н им. Пахотищева, 34, гаражный массив "ЗРДСМ", участок №164	38:29:011503:1644
88	Иркутская область, г. Тайшет, микрорайон Пахотищева, 4	38:29:011503:17
89	Российская Федерация, Иркутская область, г. Тайшет, мкр. им. Пахотищева, 34, гаражный массив ЗРДСМ, участок 375	38:29:011503:2553
90	Российская Федерация, Иркутская область, г. Тайшет, мкр. им. Пахотищева, 34, гаражный массив ЗРДСМ, участок 1/32	38:29:011503:2579
91	Российская Федерация, Иркутская область, г. Тайшет, мкр. им. Пахотищева, 34, гаражный массив ЗРДСМ, участок 224	38:29:011503:2596
92	Российская Федерация, Иркутская область, Тайшетский район, Тайшетское городское поселение, г. Тайшет, мкр. имени Пахотищева, 1а	38:29:011503:3036
93	Российская Федерация, Иркутская область, Тайшетский район, Тайшетское городское поселение, г. Тайшет, мкр. имени Пахотищева, 14	38:29:011503:3039
94	Российская Федерация, Иркутская область, Тайшетский район, Тайшетское городское поселение, мкр. им. Пахотищева, 8	38:29:011503:3040
95	Российская Федерация, Иркутская область, Тайшетский район, Тайшетское городское поселение, г. Тайшет, мкр. им. Пахотищева, 20	38:29:011503:3047
96	Иркутская область, г. Тайшет, м-н им. Пахотищева, 34, гаражный массив "ЗРДСМ", участок №405, участок №405	38:29:011503:820

97	Иркутская область, г. Тайшет, м-н им. Пахотищева, 34, гаражный массив "ЗРДСМ", участок №405/1	38:29:011503:835
98	Иркутская обл., г. Тайшет, ул. Шпалозаводская, 17	38:29:011403:12
99	Иркутская обл., г. Тайшет, ул. Шпалозаводская, 25	38:29:011403:6
100	Российская Федерация, Иркутская область, Тайшетский муниципальный район, Тайшетское городское поселение, город Тайшет, улица Юбилейная, земельный участок 18/2	38:29:011509:547
101	Российская Федерация, Иркутская область, муниципальный район Тайшетский, городское поселение Тайшетское, город Тайшет, микрорайон имени Пахотищева, земельный участок 1Г	38:29:000000:3615
102	Российская Федерация, Иркутская область, Тайшетский район, Тайшетское городское поселение, г.Тайшет, мкр. имени Пахотищева, 16	38:29:011503:3044
103	Иркутская область, г.Тайшет, гаражный массив "ЗРДСМ", участок №1/31	38:29:011503:51
104	Иркутская область, Тайшетский р-н, г. Тайшет, м-он им. Пахотищева, 34, гаражный массив ЗРДСМ, участок № 488, гаражный массив ЗРДСМ, участок № 488	38:29:011503:747
105	Иркутская область, г. Тайшет, м-н им. Пахотищева, 34, гаражный массив "ЗРДСМ", участок № 386	38:29:011503:798
106	Российская Федерация, Иркутская область, г. Тайшет, мкр. им. Пахотищева, 34, гаражный массив ЗРДСМ, участок 358	38:29:011503:2631
107	Российская Федерация, Иркутская область, Тайшетский район, Тайшетское городское поселение, город Тайшет, территория гаражный массив ЗРДСМ, участок 85	38:29:011503:3139
108	Российская Федерация, Иркутская область, Тайшетское городское поселение, город Тайшет, территория гаражный массив ЗРДСМ, участок 1/28	38:29:011503:3146
109	Российская Федерация, Иркутская область, Тайшетский район, Тайшетское городское поселение, г. Тайшет, территория гаражный массив ЗРДСМ, участок 352	38:29:011503:3131
110	Иркутская область, г. Тайшет, м-н им. Пахотищева, 34, гаражный массив "ЗРДСМ", участок № 406	38:29:011503:812
111	Иркутская область, г. Тайшет, м-он им. Пахотищева, 34, гаражный массив ЗРДСМ, участок № 582	38:29:011503:750
112	Иркутская область, Тайшетский район, г. Тайшет, мкр. имени Пахотищева, 34, гаражный массив ЗРДСМ, участок № 1А	38:29:011503:754
113	Иркутская область, г. Тайшет, м-он им. Пахотищева, 34, гаражный массив "ЗРДСМ", участок №4/18	38:29:011503:2355
114	Иркутская область, г. Тайшет, м-он им. Пахотищева, 5	38:29:011503:2356
115	Российская Федерация, Иркутская область, г.Тайшет, мкр. им Пахотищева, 1н/1	38:29:011503:2487
116	Российская Федерация, Иркутская область, г. Тайшет, ул. Полевая, 9-2	38:29:011509:176
117	Иркутская область, г. Тайшет, ул. Юбилейная, 10-2	38:29:011509:4
118	Иркутская обл., г. Тайшет, ул. Шпалозаводская, 21	38:29:011403:13
119	Российская Федерация, Иркутская область, Тайшетский район, Тайшетское городское поселение, город Тайшет, территория гаражный массив ЗРДСМ, участок 4/14	38:29:011503:3240
120	Российская Федерация, Иркутская область, Тайшетский муниципальный район, Тайшетское городское поселение, город Тайшет, территория гаражный массив ЗРДСМ, земельный участок 105	38:29:011503:3287
121	Российская Федерация, Иркутская область, Тайшетский район, Тайшетское городское поселение, г. Тайшет, территория гаражный массив ЗРДСМ, участок 219	38:29:011503:2972
122	Российская Федерация, Иркутская область, Тайшетский район, Тайшетское городское поселение, г. Тайшет, территория гаражный	38:29:011503:3013

	массив ЗРДСМ, участок 1/138	
123	Российская Федерация, Иркутская область, Тайшетский район, Тайшетское городское поселение, г. Тайшет, мкр. им. Пахотищева, 6	38:29:011503:3037
124	Российская Федерация, Иркутская область, Тайшетский район, Тайшетское городское поселение, г. Тайшет, мкр. им. Пахотищева, 2	38:29:011503:3038
125	Иркутская область, г. Тайшет, м-н им. Пахотищева, 34, гаражный массив "ЗРДСМ", участок №171, Гараж	38:29:011503:781
126	Иркутская область, г. Тайшет, м-н им. Пахотищева, 34, гаражный массив "ЗРДСМ", участок № 4/17	38:29:011503:795
127	Российская Федерация, Иркутская область, Тайшетский район, Тайшетское городское поселение, г. Тайшет, мкр. имени Пахотищева, 22	38:29:011503:3052
128	Российская Федерация, Иркутская область, Тайшетский район, Тайшетское городское поселение, город Тайшет, территория гаражный массив ЗРДСМ, участок 353	38:29:011503:3188
129	Российская Федерация, Иркутская область, Тайшетский район, Тайшетское городское поселение, г. Тайшет, территория гаражный массив ЗРДСМ, участок 1/18	38:29:011503:3025
130	Российская Федерация, Иркутская область, Тайшетский муниципальный район, Тайшетское городское поселение, город Тайшет, территория гаражный массив ЗРДСМ, земельный участок 1/35	38:29:011503:3414
131	Иркутская область, г. Тайшет, м-н им. Пахотищева, 34, гаражный массив "ЗРДСМ", участок №350	38:29:011503:828
132	Иркутская область, г. Тайшет, м-н им. Пахотищева, 34, гаражный массив "ЗРДСМ", участок №217	38:29:011503:838
133	Иркутская область, г. Тайшет, м-н им. Пахотищева, 34, гаражный массив "ЗРДСМ", участок № 103	38:29:011503:794
134	Иркутская область, г. Тайшет, м-н им. Пахотищева, 34 гаражный массив "ЗРДСМ", участок № 402	38:29:011503:801
135	Российская Федерация, Иркутская область, Тайшетский район, Тайшетское городское поселение, г Тайшет, мкр. имени Пахотищева, 4	38:29:011503:3070
136	Иркутская область, г. Тайшет, гаражный массив «ЗРДСМ», гараж № 84	38:29:011503:84
137	Российская Федерация, Иркутская область, Тайшетский район, Тайшетское городское поселение, г. Тайшет, мкр. им. Пахотищева, 6а	38:29:011503:3041
138	Российская Федерация, Иркутская область, Тайшетский район, Тайшетское городское поселение, г. Тайшет, мкр. микрорайон Пахотищева, 18	38:29:011503:3049
139	Иркутская область, г. Тайшет, ул. Полевая, 7	38:29:011509:147
140	Иркутская область, г. Тайшет, ул. Полевая, 13-1	38:29:011509:170
141	Иркутская область, г. Тайшет, ул. Шпалозаводская, 19	38:29:011403:38
142	Иркутская область, г. Тайшет, ул. Полевая, 9	38:29:011509:7
143	Российская Федерация, Иркутская область, Тайшетский район, Тайшетское городское поселение, г. Тайшет, мкр. им. Пахотищева, 10	38:29:011503:3042
144	Иркутская обл., г. Тайшет, ул. Полевая, 7б	38:29:011509:9
145	Российская Федерация, Иркутская область, Тайшетский район, Тайшетское городское поселение, г. Тайшет, мкр. им. Пахотищева, 10а	38:29:011503:3045
146	Российская Федерация, Иркутская область, Тайшетский муниципальный район, Тайшетское городское поселение, город Тайшет, ул. Партизанская	38:29:000000:3553
147	Иркутская область, г. Тайшет, микрорайон им. Пахотищева, ТС-6	38:29:000000:2145
148	Российская Федерация, Иркутская область, г. Тайшет, электросетевой комплекс Тайшет-7	38:29:000000:55
149	Иркутская область, г. Тайшет, электросетевой комплекс Тайшет-8	38:29:000000:58
	Номера кадастровых кварталов, в границах которых устанавливается публичный сервитут: 38:29:011403, 38:29:011406, 38:29:011407, 38:29:011503, 38:29:011509, 38:29:011514	

ГРАФИЧЕСКОЕ ОПИСАНИЕ МЕСТОПОЛОЖЕНИЯ ГРАНИЦ ПУБЛИЧНОГО СЕРВИТУТА
 Публичный сервитут установлен в целях размещения, беспрепятственной эксплуатации,
 капитального и текущего ремонта существующего объекта электросетевого хозяйства –
 Электросетевой комплекс Тайшет-8
 (наименование объекта, местоположение границ которого описано (далее - объект))

Сведения об объекте		
№ п/п	Характеристики объекта	Описание характеристик
1	2	3
1	Местоположение объекта	Иркутская область, Тайшет г
2	Площадь объекта ± величина погрешности определения площади ($P \pm \Delta P$), м ²	32298 ± 63 м ²
3	Иные характеристики объекта	1. Публичный сервитут установлен в целях размещения, беспрепятственной эксплуатации, капитального и текущего ремонта существующего объекта электросетевого хозяйства – Электросетевой комплекс Тайшет-8

Сведения о местоположении границ объекта					
1. Система координат МСК-38, зона 1					
2. Сведения о характерных точках границ объекта					
Обозначение характерных точек границ	Координаты, м		Метод определения координат характерной точки	Средняя квадратическая погрешность положения характерной точки (Mt), м	Описание обозначения точки на местности (при наличии)
	X	Y			
1	2	3	4	5	6
1	791101.91	1313222.93	Геодезический метод	0.1	-
2	791105.87	1313222.41	Геодезический метод	0.1	-
3	791094.99	1313138.07	Геодезический метод	0.1	-
4	791130.88	1313107.67	Геодезический метод	0.1	-
5	791120.52	1313055.36	Геодезический метод	0.1	-
6	791141.17	1313058.00	Геодезический метод	0.1	-
7	791175.42	1313052.35	Геодезический метод	0.1	-
8	791174.76	1313048.41	Геодезический метод	0.1	-
9	791141.10	1313053.97	Геодезический метод	0.1	-
10	791119.69	1313051.22	Геодезический метод	0.1	-
11	791115.64	1313031.82	Геодезический метод	0.1	-
12	791114.86	1313027.31	Геодезический метод	0.1	-
13	791144.58	1313013.81	Геодезический метод	0.1	-
14	791142.92	1313010.17	Геодезический метод	0.1	-
15	791113.66	1313023.46	Геодезический метод	0.1	-
16	791107.77	1313009.75	Геодезический метод	0.1	-
17	791130.15	1312995.39	Геодезический метод	0.1	-
18	791127.99	1312992.03	Геодезический метод	0.1	-
19	791106.49	1313005.81	Геодезический метод	0.1	-

20	791099.23	1312978.38	Геодезический метод	0.1	-
21	791087.36	1312949.44	Геодезический метод	0.1	-
22	791082.16	1312932.93	Геодезический метод	0.1	-
23	790955.23	1312825.15	Геодезический метод	0.1	-
24	790937.57	1312805.80	Геодезический метод	0.1	-
25	790946.47	1312794.42	Геодезический метод	0.1	-
26	790968.68	1312811.14	Геодезический метод	0.1	-
27	790990.39	1312828.82	Геодезический метод	0.1	-
28	791059.48	1312885.26	Геодезический метод	0.1	-
29	791062.02	1312882.16	Геодезический метод	0.1	-
30	790992.92	1312825.72	Геодезический метод	0.1	-
31	790971.11	1312807.97	Геодезический метод	0.1	-
32	790945.73	1312788.87	Геодезический метод	0.1	-
33	790917.21	1312825.33	Геодезический метод	0.1	-
34	790872.18	1312795.46	Геодезический метод	0.1	-
35	790793.71	1312766.53	Геодезический метод	0.1	-
36	790793.15	1312763.21	Геодезический метод	0.1	-
37	790790.83	1312763.60	Геодезический метод	0.1	-
38	790778.42	1312739.14	Геодезический метод	0.1	-
39	790777.91	1312737.17	Геодезический метод	0.1	-
40	790812.17	1312714.25	Геодезический метод	0.1	-
41	790816.49	1312701.00	Геодезический метод	0.1	-
42	790833.93	1312710.70	Геодезический метод	0.1	-
43	790864.09	1312728.28	Геодезический метод	0.1	-
44	790933.27	1312766.72	Геодезический метод	0.1	-
45	790928.50	1312780.47	Геодезический метод	0.1	-
46	790932.76	1312781.95	Геодезический метод	0.1	-
47	790937.36	1312768.70	Геодезический метод	0.1	-
48	790953.67	1312777.76	Геодезический метод	0.1	-
49	790955.61	1312774.26	Геодезический метод	0.1	-
50	790938.77	1312764.62	Геодезический метод	0.1	-
51	790866.29	1312724.35	Геодезический метод	0.1	-
52	790836.13	1312706.77	Геодезический метод	0.1	-
53	790816.51	1312695.86	Геодезический метод	0.1	-
54	790786.14	1312679.53	Геодезический метод	0.1	-
55	790738.03	1312650.55	Геодезический метод	0.1	-
56	790655.62	1312603.35	Геодезический метод	0.1	-
57	790581.36	1312560.01	Геодезический метод	0.1	-
58	790579.10	1312563.89	Геодезический метод	0.1	-
59	790653.36	1312607.23	Геодезический метод	0.1	-
60	790735.78	1312654.45	Геодезический метод	0.1	-
61	790776.50	1312678.98	Геодезический метод	0.1	-
62	790754.91	1312678.32	Геодезический метод	0.1	-
63	790572.11	1312576.33	Геодезический метод	0.1	-
64	790569.91	1312580.25	Геодезический метод	0.1	-
65	790753.18	1312682.51	Геодезический метод	0.1	-
66	790779.01	1312697.36	Геодезический метод	0.1	-
67	790781.25	1312693.46	Геодезический метод	0.1	-

68	790763.19	1312683.07	Геодезический метод	0.1	-
69	790784.43	1312683.72	Геодезический метод	0.1	-
70	790812.92	1312699.04	Геодезический метод	0.1	-
71	790808.79	1312711.70	Геодезический метод	0.1	-
72	790773.35	1312735.42	Геодезический метод	0.1	-
73	790712.80	1312706.22	Геодезический метод	0.1	-
74	790642.05	1312695.23	Геодезический метод	0.1	-
75	790612.58	1312690.67	Геодезический метод	0.1	-
76	790512.64	1312676.76	Геодезический метод	0.1	-
77	790468.27	1312670.50	Геодезический метод	0.1	-
78	790451.34	1312701.07	Геодезический метод	0.1	-
79	790437.29	1312726.15	Геодезический метод	0.1	-
80	790455.18	1312736.17	Геодезический метод	0.1	-
81	790469.22	1312711.09	Геодезический метод	0.1	-
82	790479.45	1312692.84	Геодезический метод	0.1	-
83	790509.81	1312697.06	Геодезический метод	0.1	-
84	790605.34	1312710.36	Геодезический метод	0.1	-
85	790611.06	1312716.09	Геодезический метод	0.1	-
86	790615.65	1312711.89	Геодезический метод	0.1	-
87	790638.91	1312715.49	Геодезический метод	0.1	-
88	790706.48	1312725.94	Геодезический метод	0.1	-
89	790762.44	1312752.90	Геодезический метод	0.1	-
90	790773.38	1312774.50	Геодезический метод	0.1	-
91	790765.78	1312795.19	Геодезический метод	0.1	-
92	790746.54	1312847.68	Геодезический метод	0.1	-
93	790739.78	1312843.81	Геодезический метод	0.1	-
94	790737.78	1312847.28	Геодезический метод	0.1	-
95	790745.13	1312851.51	Геодезический метод	0.1	-
96	790745.02	1312851.82	Геодезический метод	0.1	-
97	790717.82	1312925.96	Геодезический метод	0.1	-
98	790708.19	1312952.23	Геодезический метод	0.1	-
99	790699.96	1312949.69	Геодезический метод	0.1	-
100	790701.13	1312944.20	Геодезический метод	0.1	-
101	790686.19	1312941.15	Геодезический метод	0.1	-
102	790694.44	1312915.25	Геодезический метод	0.1	-
103	790696.27	1312915.64	Геодезический метод	0.1	-
104	790696.69	1312913.68	Геодезический метод	0.1	-
105	790694.67	1312913.25	Геодезический метод	0.1	-
106	790725.74	1312826.90	Геодезический метод	0.1	-
107	790727.62	1312827.54	Геодезический метод	0.1	-
108	790728.27	1312825.65	Геодезический метод	0.1	-
109	790724.52	1312824.36	Геодезический метод	0.1	-
110	790692.51	1312913.35	Геодезический метод	0.1	-
111	790684.00	1312940.70	Геодезический метод	0.1	-
112	790672.20	1312938.30	Геодезический метод	0.1	-
113	790708.23	1312835.31	Геодезический метод	0.1	-
114	790692.88	1312810.36	Геодезический метод	0.1	-
115	790689.17	1312808.94	Геодезический метод	0.1	-

116	790688.46	1312810.81	Геодезический метод	0.1	-
117	790691.53	1312811.98	Геодезический метод	0.1	-
118	790706.02	1312835.55	Геодезический метод	0.1	-
119	790686.14	1312892.38	Геодезический метод	0.1	-
120	790675.84	1312888.52	Геодезический метод	0.1	-
121	790675.12	1312890.38	Геодезический метод	0.1	-
122	790684.59	1312893.93	Геодезический метод	0.1	-
123	790668.54	1312942.25	Геодезический метод	0.1	-
124	790635.67	1312932.73	Геодезический метод	0.1	-
125	790622.25	1312903.34	Геодезический метод	0.1	-
126	790623.12	1312897.96	Геодезический метод	0.1	-
127	790621.14	1312897.64	Геодезический метод	0.1	-
128	790620.41	1312902.21	Геодезический метод	0.1	-
129	790611.21	1312896.77	Геодезический метод	0.1	-
130	790595.48	1312823.32	Геодезический метод	0.1	-
131	790596.05	1312821.30	Геодезический метод	0.1	-
132	790594.13	1312820.76	Геодезический метод	0.1	-
133	790593.41	1312823.27	Геодезический метод	0.1	-
134	790609.02	1312896.15	Геодезический метод	0.1	-
135	790602.13	1312892.06	Геодезический метод	0.1	-
136	790601.11	1312893.79	Геодезический метод	0.1	-
137	790619.72	1312904.82	Геодезический метод	0.1	-
138	790633.44	1312934.85	Геодезический метод	0.1	-
139	790669.65	1312945.17	Геодезический метод	0.1	-
140	790665.85	1312962.70	Геодезический метод	0.1	-
141	790652.14	1312966.76	Геодезический метод	0.1	-
142	790602.31	1312957.19	Геодезический метод	0.1	-
143	790601.94	1312959.16	Геодезический метод	0.1	-
144	790652.23	1312968.81	Геодезический метод	0.1	-
145	790666.20	1312964.68	Геодезический метод	0.1	-
146	790671.95	1312965.94	Геодезический метод	0.1	-
147	790662.71	1312972.45	Геодезический метод	0.1	-
148	790622.46	1313000.50	Геодезический метод	0.1	-
149	790610.81	1313008.38	Геодезический метод	0.1	-
150	790600.80	1313028.88	Геодезический метод	0.1	-
151	790532.48	1312938.30	Геодезический метод	0.1	-
152	790489.69	1312879.00	Геодезический метод	0.1	-
153	790486.04	1312881.64	Геодезический метод	0.1	-
154	790527.64	1312939.27	Геодезический метод	0.1	-
155	790473.37	1312985.98	Геодезический метод	0.1	-
156	790451.97	1312958.46	Геодезический метод	0.1	-
157	790430.02	1312929.90	Геодезический метод	0.1	-
158	790426.86	1312932.33	Геодезический метод	0.1	-
159	790448.60	1312961.05	Геодезический метод	0.1	-
160	790471.25	1312990.60	Геодезический метод	0.1	-
161	790495.06	1313021.66	Геодезический метод	0.1	-
162	790517.33	1313052.11	Геодезический метод	0.1	-
163	790561.61	1313110.61	Геодезический метод	0.1	-

164	790580.29	1313135.10	Геодезический метод	0.1	-
165	790563.65	1313125.22	Геодезический метод	0.1	-
166	790431.85	1312949.10	Геодезический метод	0.1	-
167	790428.25	1312951.81	Геодезический метод	0.1	-
168	790560.57	1313128.62	Геодезический метод	0.1	-
169	790587.58	1313144.66	Геодезический метод	0.1	-
170	790633.05	1313203.77	Геодезический метод	0.1	-
171	790635.83	1313204.13	Геодезический метод	0.1	-
172	790665.59	1313186.90	Геодезический метод	0.1	-
173	790689.89	1313211.93	Геодезический метод	0.1	-
174	790692.75	1313209.14	Геодезический метод	0.1	-
175	790669.17	1313184.84	Геодезический метод	0.1	-
176	790701.86	1313165.91	Геодезический метод	0.1	-
177	790702.45	1313162.97	Геодезический метод	0.1	-
178	790654.53	1313100.50	Геодезический метод	0.1	-
179	790678.34	1313083.02	Геодезический метод	0.1	-
180	790720.69	1313043.35	Геодезический метод	0.1	-
181	790739.80	1313069.52	Геодезический метод	0.1	-
182	790741.42	1313068.34	Геодезический метод	0.1	-
183	790722.15	1313041.95	Геодезический метод	0.1	-
184	790749.41	1313015.58	Геодезический метод	0.1	-
185	790749.33	1313012.27	Геодезический метод	0.1	-
186	790718.22	1312984.84	Геодезический метод	0.1	-
187	790698.90	1312978.02	Геодезический метод	0.1	-
188	790695.41	1312971.05	Геодезический метод	0.1	-
189	790695.67	1312969.84	Геодезический метод	0.1	-
190	790720.78	1312977.60	Геодезический метод	0.1	-
191	790737.07	1312933.02	Геодезический метод	0.1	-
192	790764.26	1312858.88	Геодезический метод	0.1	-
193	790785.03	1312802.25	Геодезический метод	0.1	-
194	790795.70	1312773.19	Геодезический метод	0.1	-
195	790794.67	1312771.15	Геодезический метод	0.1	-
196	790869.47	1312798.72	Геодезический метод	0.1	-
197	790874.31	1312828.25	Геодезический метод	0.1	-
198	790886.82	1312837.61	Геодезический метод	0.1	-
199	790875.31	1312851.53	Геодезический метод	0.1	-
200	790862.12	1312868.16	Геодезический метод	0.1	-
201	790865.26	1312870.64	Геодезический метод	0.1	-
202	790878.40	1312854.06	Геодезический метод	0.1	-
203	790889.95	1312840.10	Геодезический метод	0.1	-
204	790905.38	1312853.10	Геодезический метод	0.1	-
205	790896.61	1312863.19	Геодезический метод	0.1	-
206	790880.42	1312883.67	Геодезический метод	0.1	-
207	790883.56	1312886.15	Геодезический метод	0.1	-
208	790899.72	1312865.71	Геодезический метод	0.1	-
209	790908.42	1312855.70	Геодезический метод	0.1	-
210	790924.88	1312869.99	Геодезический метод	0.1	-
211	790952.65	1312895.36	Геодезический метод	0.1	-

212	790977.80	1312919.13	Геодезический метод	0.1	-
213	790958.65	1312942.14	Геодезический метод	0.1	-
214	790944.42	1312957.62	Геодезический метод	0.1	-
215	790926.34	1312943.90	Геодезический метод	0.1	-
216	790909.89	1312931.67	Геодезический метод	0.1	-
217	790907.51	1312934.89	Геодезический метод	0.1	-
218	790923.95	1312947.11	Геодезический метод	0.1	-
219	790944.91	1312963.00	Геодезический метод	0.1	-
220	790961.70	1312944.74	Геодезический метод	0.1	-
221	790980.92	1312921.64	Геодезический метод	0.1	-
222	791014.54	1312944.27	Геодезический метод	0.1	-
223	790971.10	1312991.26	Геодезический метод	0.1	-
224	790974.04	1312993.98	Геодезический метод	0.1	-
225	791017.76	1312946.68	Геодезический метод	0.1	-
226	791026.63	1312954.23	Геодезический метод	0.1	-
227	791029.23	1312951.19	Геодезический метод	0.1	-
228	791018.77	1312942.29	Геодезический метод	0.1	-
229	790981.79	1312917.40	Геодезический метод	0.1	-
230	790955.36	1312892.41	Геодезический метод	0.1	-
231	790927.52	1312866.99	Геодезический метод	0.1	-
232	790909.51	1312851.35	Геодезический метод	0.1	-
233	790890.90	1312835.67	Геодезический метод	0.1	-
234	790878.00	1312826.01	Геодезический метод	0.1	-
235	790873.98	1312801.45	Геодезический метод	0.1	-
236	790916.44	1312829.62	Геодезический метод	0.1	-
237	790936.99	1312847.42	Геодезический метод	0.1	-
238	790962.86	1312869.10	Геодезический метод	0.1	-
239	791049.58	1312942.86	Геодезический метод	0.1	-
240	791066.10	1312957.48	Геодезический метод	0.1	-
241	791086.81	1312985.78	Геодезический метод	0.1	-
242	791090.03	1312983.42	Геодезический метод	0.1	-
243	791069.06	1312954.76	Геодезический метод	0.1	-
244	791052.22	1312939.85	Геодезический метод	0.1	-
245	790965.45	1312866.05	Геодезический метод	0.1	-
246	790939.57	1312844.37	Геодезический метод	0.1	-
247	790920.40	1312827.75	Геодезический метод	0.1	-
248	790935.07	1312809.00	Геодезический метод	0.1	-
249	790952.42	1312828.00	Геодезический метод	0.1	-
250	791078.67	1312935.19	Геодезический метод	0.1	-
251	791083.63	1312950.88	Геодезический метод	0.1	-
252	791095.48	1312979.78	Геодезический метод	0.1	-
253	791103.38	1313009.68	Геодезический метод	0.1	-
254	791110.70	1313026.70	Геодезический метод	0.1	-
255	791111.31	1313030.20	Геодезический метод	0.1	-
256	791091.55	1313030.31	Геодезический метод	0.1	-
257	791068.10	1313054.39	Геодезический метод	0.1	-
258	791006.75	1313121.14	Геодезический метод	0.1	-
259	791009.69	1313123.84	Геодезический метод	0.1	-

260	791071.02	1313057.11	Геодезический метод	0.1	-
261	791093.26	1313034.29	Геодезический метод	0.1	-
262	791112.06	1313034.20	Геодезический метод	0.1	-
263	791115.92	1313052.74	Геодезический метод	0.1	-
264	791101.80	1313080.83	Геодезический метод	0.1	-
265	791079.57	1313104.09	Геодезический метод	0.1	-
266	791058.90	1313126.27	Геодезический метод	0.1	-
267	791038.08	1313149.70	Геодезический метод	0.1	-
268	791041.08	1313152.36	Геодезический метод	0.1	-
269	791061.88	1313128.95	Геодезический метод	0.1	-
270	791082.48	1313106.82	Геодезический метод	0.1	-
271	791105.11	1313083.16	Геодезический метод	0.1	-
272	791117.19	1313059.12	Геодезический метод	0.1	-
273	791126.50	1313106.13	Геодезический метод	0.1	-
274	791090.76	1313136.41	Геодезический метод	0.1	-
1	791101.91	1313222.93	Геодезический метод	0.1	-
					-
275	790719.47	1313038.28	Геодезический метод	0.1	-
276	790712.38	1313028.57	Геодезический метод	0.1	-
277	790685.05	1312986.65	Геодезический метод	0.1	-
278	790683.94	1312968.55	Геодезический метод	0.1	-
279	790689.56	1312969.78	Геодезический метод	0.1	-
280	790695.71	1312981.67	Геодезический метод	0.1	-
281	790715.90	1312988.79	Геодезический метод	0.1	-
282	790744.53	1313014.03	Геодезический метод	0.1	-
275	790719.47	1313038.28	Геодезический метод	0.1	-
					-
283	790635.57	1313199.66	Геодезический метод	0.1	-
284	790590.88	1313141.58	Геодезический метод	0.1	-
285	790565.19	1313107.88	Геодезический метод	0.1	-
286	790520.95	1313049.44	Геодезический метод	0.1	-
287	790498.64	1313018.94	Геодезический метод	0.1	-
288	790476.12	1312989.55	Геодезический метод	0.1	-
289	790530.32	1312942.90	Геодезический метод	0.1	-
290	790649.75	1313101.26	Геодезический метод	0.1	-
291	790697.89	1313163.59	Геодезический метод	0.1	-
283	790635.57	1313199.66	Геодезический метод	0.1	-
					-
292	790652.01	1313096.77	Геодезический метод	0.1	-
293	790603.51	1313032.47	Геодезический метод	0.1	-
294	790613.93	1313011.10	Геодезический метод	0.1	-
295	790624.72	1313003.80	Геодезический метод	0.1	-
296	790665.01	1312975.72	Геодезический метод	0.1	-
297	790677.25	1312967.09	Геодезический метод	0.1	-
298	790680.79	1312967.86	Геодезический метод	0.1	-
299	790681.10	1313001.41	Геодезический метод	0.1	-
300	790653.45	1313027.68	Геодезический метод	0.1	-
301	790654.83	1313029.12	Геодезический метод	0.1	-

302	790683.10	1313002.27	Геодезический метод	0.1	-
303	790682.94	1312984.81	Геодезический метод	0.1	-
304	790683.09	1312987.30	Геодезический метод	0.1	-
305	790710.75	1313029.74	Геодезический метод	0.1	-
306	790718.01	1313039.69	Геодезический метод	0.1	-
307	790717.71	1313039.98	Геодезический метод	0.1	-
308	790675.48	1313079.54	Геодезический метод	0.1	-
292	790652.01	1313096.77	Геодезический метод	0.1	-

3. Сведения о характерных точках части (частей) границы объекта

Обозначение характерных точек части границы	Координаты, м		Метод определения координат характерной точки	Средняя квадратическая погрешность положения характерной точки (Mt), м	Описание обозначения точки на местности (при наличии)
	X	Y			
1	2	3	4	5	6
-	-	-	-	-	-

План границ объекта

Обзорная схема границ объекта



Масштаб 1:12512

Используемые условные знаки и обозначения:

Условные обозначения представлены на листе 17

Условные обозначения

	Характерная точка границы объекта
	Надписи номеров характерных точек границы объекта
	Образующая граница объекта
	Граница кадастрового квартала
	Обозначение кадастрового квартала
	Граница охранной зоны
	Обозначение границы охранной зоны
	Часть границы, сведения ЕГРН о которой позволяют однозначно определить ее положение на местности
	Надписи кадастрового номера земельного участка

План границ объекта

Выносной лист № 1



Масштаб 1:1000

Используемые условные знаки и обозначения:

Условные обозначения представлены на листе 17

План границ объекта

Выносной лист № 2



Масштаб 1:1000

Используемые условные знаки и обозначения:

Условные обозначения представлены на листе 17

План границ объекта

Выносной лист № 3



Масштаб 1:1000

Используемые условные знаки и обозначения:

Условные обозначения представлены на листе 17

План границ объекта

Выносной лист № 4



Масштаб 1:1000

Используемые условные знаки и обозначения:

Условные обозначения представлены на листе 17

План границ объекта

Выносной лист № 5



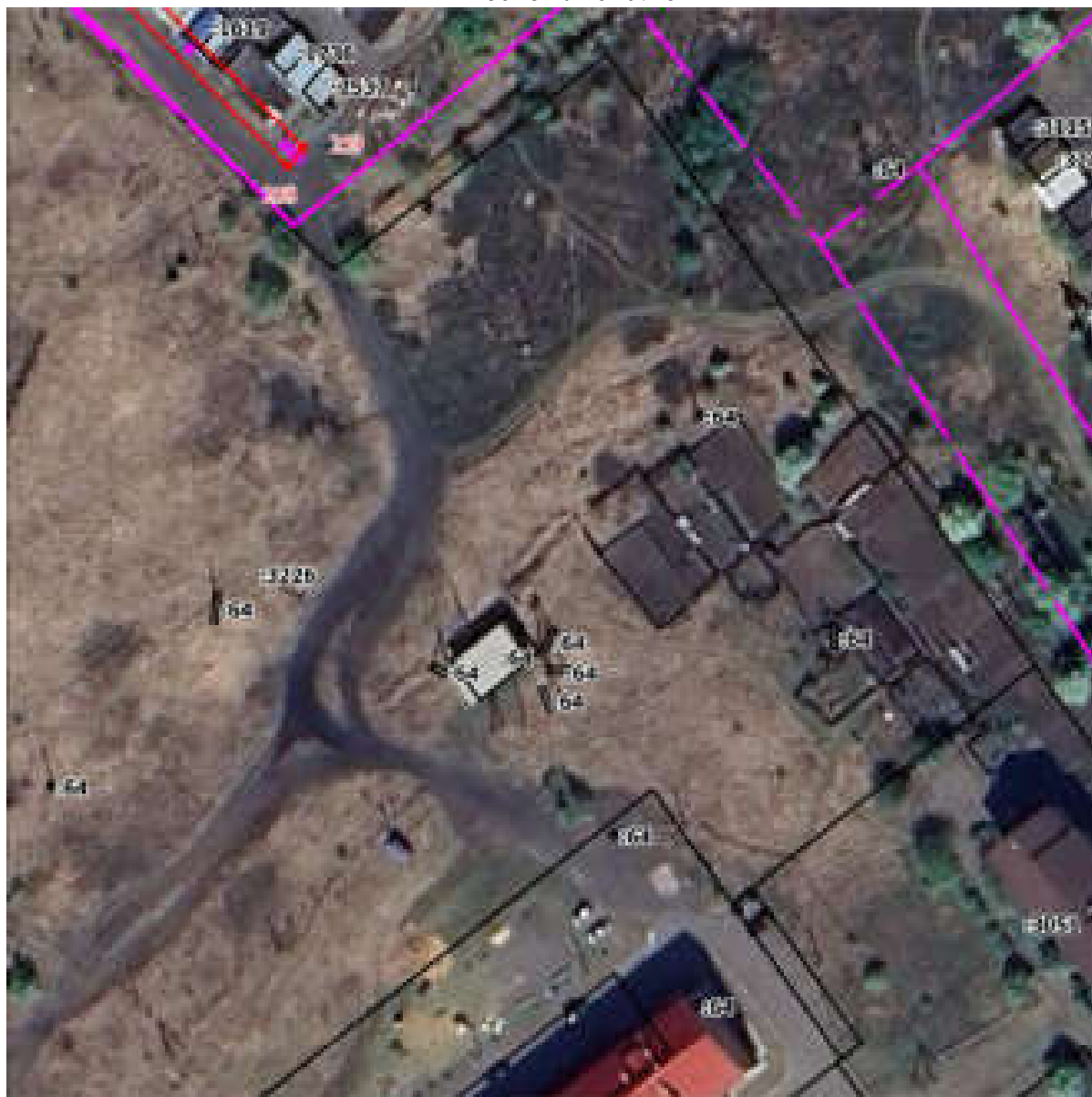
Масштаб 1:1000

Используемые условные знаки и обозначения:

Условные обозначения представлены на листе 17

План границ объекта

Выносной лист № 6



Масштаб 1:1000

Используемые условные знаки и обозначения:

Условные обозначения представлены на листе 17

План границ объекта

Выносной лист № 7



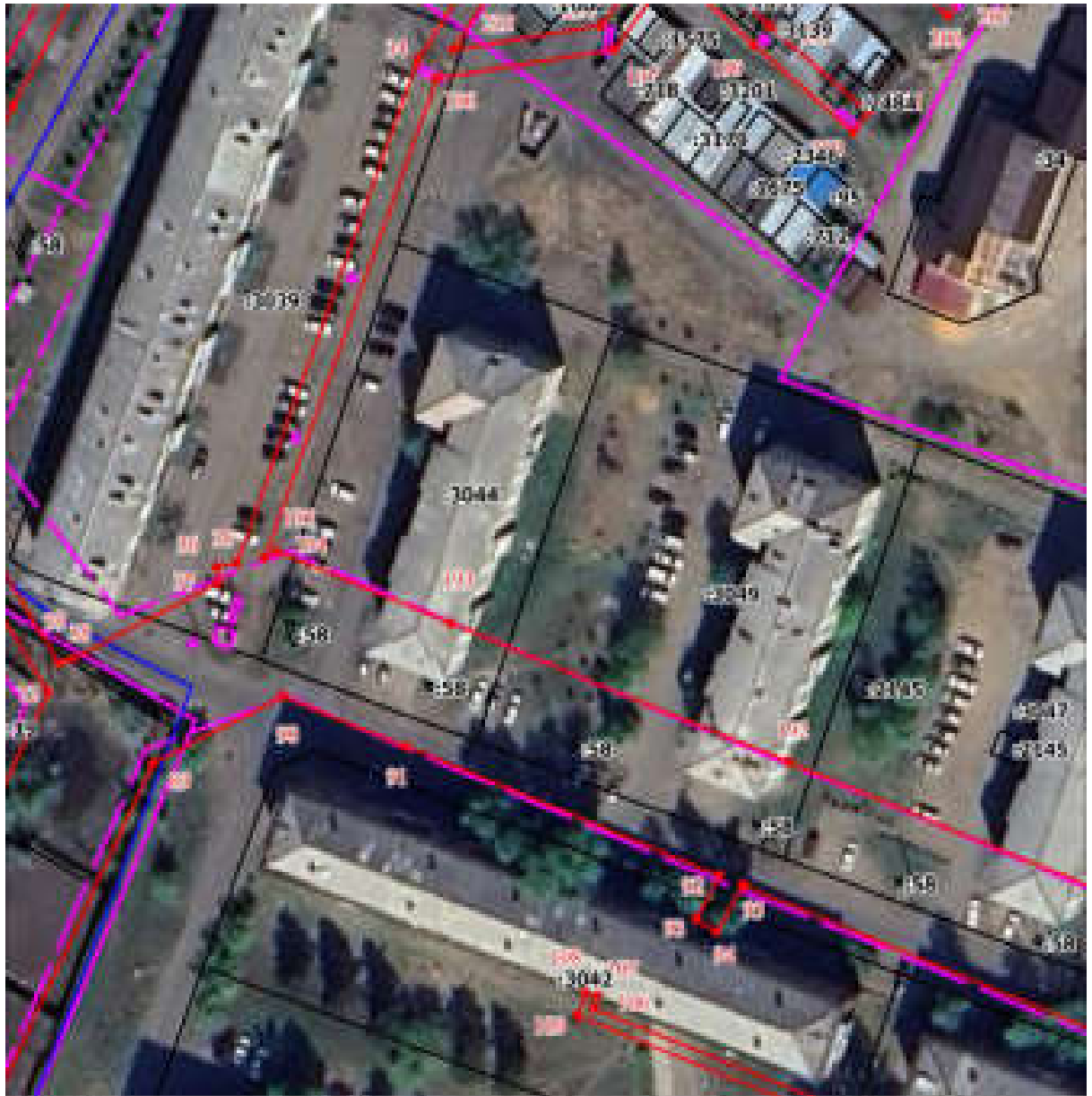
Масштаб 1:1000

Используемые условные знаки и обозначения:

Условные обозначения представлены на листе 17

План границ объекта

Выносной лист № 8



Масштаб 1:1000

Используемые условные знаки и обозначения:

Условные обозначения представлены на листе 17

План границ объекта

Выносной лист № 9



Масштаб 1:1000

Используемые условные знаки и обозначения:

Условные обозначения представлены на листе 17

План границ объекта

Выносной лист № 10



Масштаб 1:1000

Используемые условные знаки и обозначения:

Условные обозначения представлены на листе 17

План границ объекта

Выносной лист № 11



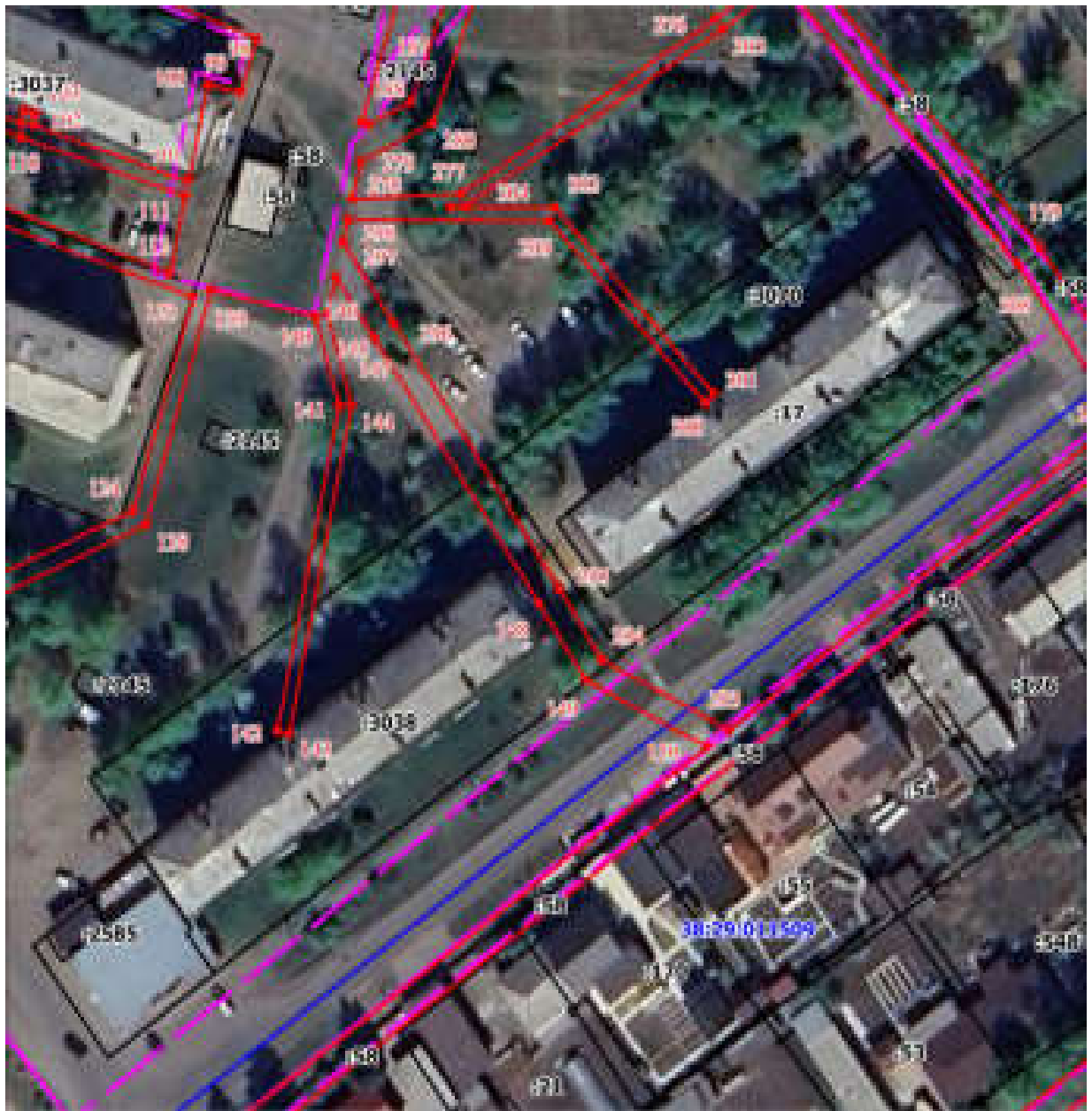
Масштаб 1:1000

Используемые условные знаки и обозначения:

Условные обозначения представлены на листе 17

План границ объекта

Выносной лист № 12



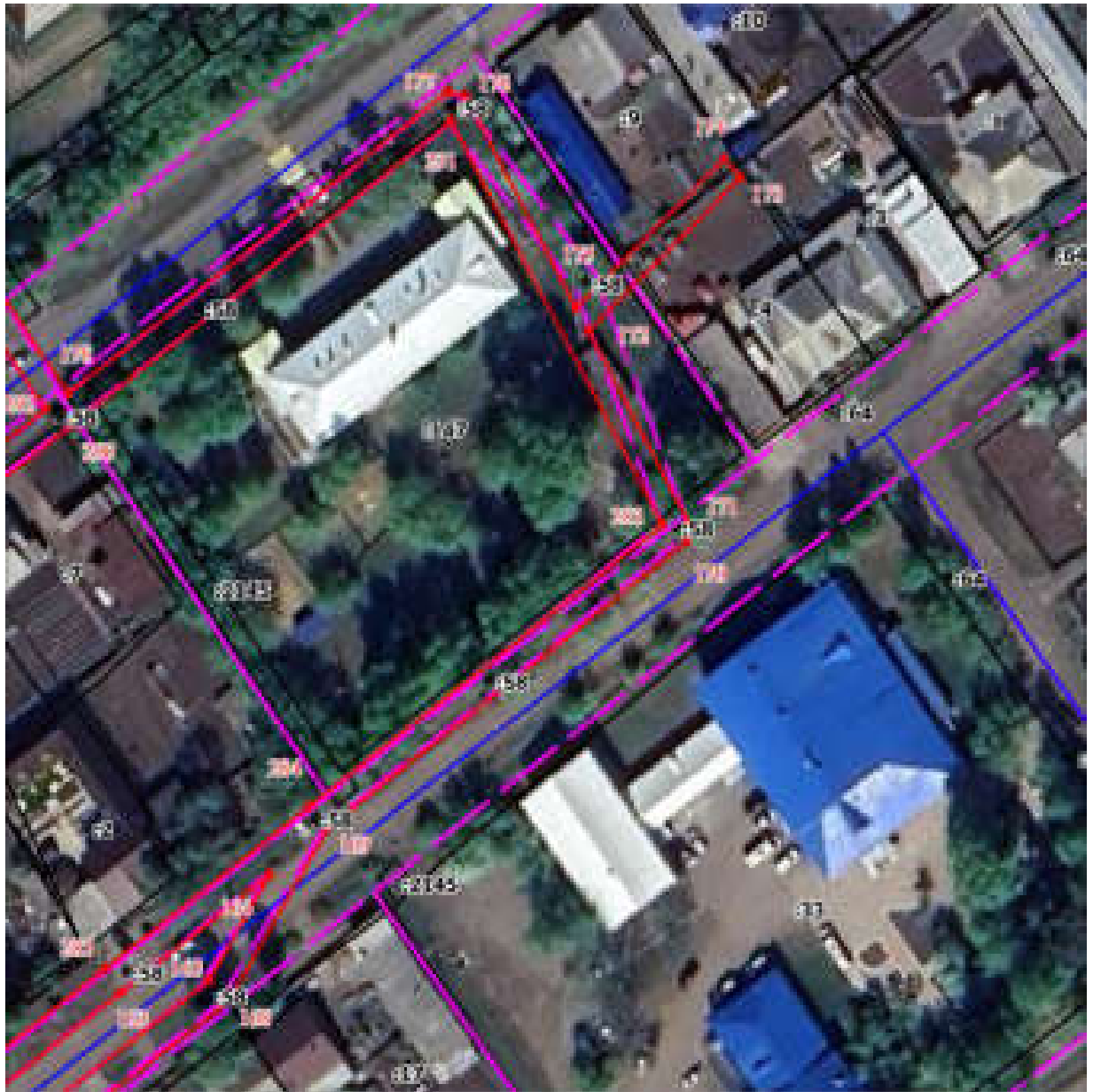
Масштаб 1:1000

Используемые условные знаки и обозначения:

Условные обозначения представлены на листе 17

План границ объекта

Выносной лист № 13



Масштаб 1:1000

Используемые условные знаки и обозначения:

Условные обозначения представлены на листе 17

План границ объекта

Выносной лист № 14



Масштаб 1:1000

Используемые условные знаки и обозначения:

Условные обозначения представлены на листе 17

План границ объекта

Выносной лист № 15



Масштаб 1:1000

Используемые условные знаки и обозначения:

Условные обозначения представлены на листе 17

План границ объекта

Выносной лист № 16



Масштаб 1:1000

Используемые условные знаки и обозначения:

Условные обозначения представлены на листе 17

Начальник отдела по организационной работе,
контролю и делопроизводству администрации
Тайшетского городского поселения

В.Д. Бычкова

Приложение 2
к Постановлению администрации
Тайшетского городского поселения
От 13 декабря 2024 года №1130

График выполнения работ
при осуществлении публичного сервитута
на территории Тайшетского городского поселения

№ п/п	Наименование объекта	Планируемые работы в пределах срока действия публичного сервитута (49 лет)
1	Электросетевой комплекс Тайшет-8 – сооружение с кадастровым номером: 38:29:000000:105	Проведения работ не планируется

Начальник отдела по организационной работе,
контролю и делопроизводству администрации
Тайшетского городского поселения

В.Д. Бычкова