

Российская Федерация
Иркутская область
Муниципальное образование «Тайшетский район»
Тайшетское муниципальное образование
«Тайшетское городское поселение»
АДМИНИСТРАЦИЯ ТАЙШЕТСКОГО ГОРОДСКОГО ПОСЕЛЕНИЯ

ПОСТАНОВЛЕНИЕ

От 16.12.2024г.

г.Тайшет

№1146

Об установлении публичного сервитута

Для эксплуатации объектов электросетевого хозяйства, необходимых для организации электроснабжения населения, на основании ходатайства от 15 ноября 2024 года № 01(38-28/30)-5147/24 от Областного государственного унитарного энергетического предприятия «Электросетевая компания по эксплуатации электрических сетей» (далее - ОГУЭП «Облкоммунэнерго») (ОГРН 1023801542412, ИНН 3800000252), сообщения о возможном установлении публичного сервитута, опубликованного в бюллетене «Вестник Тайшетского городского поселения» от 29 ноября 2024 года №46 и размещенного на официальном сайте администрации Тайшетского городского поселения об установлении публичного сервитута, в соответствии со статьей 23, пунктом 1 статьи 39.37, пунктом 4 статьи 39.38, статьей 39.43 Земельного кодекса Российской Федерации, Федеральным законом от 25 октября 2001 года № 137-ФЗ «О введении в действие Земельного кодекса Российской Федерации», Федеральным законом от 06 октября 2003 года №131-ФЗ «Об общих принципах организации местного самоуправления в Российской Федерации», Уставом Тайшетского муниципального образования «Тайшетское городское поселение», администрация Тайшетского городского поселения

ПОСТАНОВЛЯЕТ:

1. Установить публичный сервитут площадью 112738 квадратных метра сроком на 49 (сорок девять) лет в пользу ОГУЭП «Облкоммунэнерго» (ОГРН 1023801542412, ИНН 3800000252, юридический адрес: 664075, город Иркутск, улица Ширямова, дом 54), в целях размещения, беспрепятственной эксплуатации, капитального и текущего ремонта существующего объекта электросетевого хозяйства – Электросетевой комплекс Тайшет-11 с кадастровым номером 38:29:000000:106, расположенный по адресу: Иркутская область, город Тайшет.

2. Утвердить границы публичного сервитута в соответствии с Приложением 1 к настоящему постановлению.

3. Плата за публичный сервитут на основании части 4 статьи 3.6 Федерального закона от 25 октября 2001 года №137-ФЗ «О введении в действие Земельного кодекса Российской Федерации» не устанавливается.

4. График выполнения работ при осуществлении публичного сервитута на территории Тайшетского городского поселения, установлен в Приложении 2 к настоящему постановлению.

5. Срок, в течение которого использование земельных участков (их части) в соответствии с их разрешенным использованием будет невозможно или существенно затруднено в связи с осуществлением публичного сервитута, отсутствует.

6. Отделу по управлению муниципальным имуществом, администрации Тайшетского городского поселения (О.В. Тун-Куй-Сю) в установленном законом порядке обеспечить:

6.1. размещение решения об установлении публичного сервитута на официальном сайте администрации Тайшетского городского поселения в сети «Интернет» (<http://gorodtaishet.ru>), и опубликовать в бюллетене «Вестник Тайшетского городского поселения»;

6.2. направление ОГУЭП «Облкоммунэнерго» копии настоящего постановления, сведения о лицах, являющихся правообладателями земельных участков, сведения о лицах, подавших заявления об учете их прав (обременений прав) на земельные участки, способах связи с ними, копии документов, подтверждающих права указанных лиц на земельные участки.

7. Порядок установления зон с особыми условиями использования территорий и содержание ограничений прав на земельные участки в границах таких зон определен Постановлением Правительства Российской Федерации от 24 февраля 2009 года №160 «О порядке установления охранных зон объектов электросетевого хозяйства и особых условий использования земельных участков, расположенных в границах таких зон».

8. Правообладателю публичного сервитута Областному государственному унитарному энергетическому предприятию «Электросетевая компания по эксплуатации электрических сетей» (ОГУЭП «Облкоммунэнерго»):

8.1. обратиться в федеральный орган исполнительной власти, уполномоченный Правительством Российской Федерации на осуществление государственного кадастрового учета, государственной регистрации прав, ведение Единого государственного реестра недвижимости (ЕГРН) и предоставление сведений, содержащихся в ЕГРН;

8.2. размещать объекты электросетевого хозяйства, их неотъемлемых технологических частей в границах зоны действия публичного сервитута;

8.3. после прекращения действия публичного сервитута привести земельный участок, обремененный публичным сервитутом в состояние, пригодное для его использования в соответствии с видом разрешенного использования, выполнить необходимые работы по рекультивации таких земель в случае, если использование земель привело к порче или уничтожению плодородного слоя почвы в границах таких земель в срок не позднее, чем три месяца после завершения строительства, для которого был установлен публичный сервитут. Произвести работы по восстановлению нарушенного асфальтобетонного покрытия и устранить возможные просадки в течение года по требованию администрации Тайшетского городского поселения.

И.о. главы Тайшетского
городского поселения

В.В. Захарич

Исп.: Т.В. Веселкова,
тел. 2- 20-20

Приложение 1
к постановлению администрации
Тайшетского городского поселения
от 16 декабря 2024года №1146

Кадастровые номера земельных участков,
в отношении которых устанавливается публичный сервитут,
адреса (местоположение) таких земельных участков.

| № п/п | Адрес или иное описание местоположения земельного участка (участков), в отношении которого испрашивается публичный сервитут, площадь з/у | Кадастровый № земельного участка |
|-------|--|----------------------------------|
| 1 | Иркутская область, г.Тайшет, микрорайон им.Пахотищева, ТС-6 | 38:29:000000:2145 |
| 2 | Иркутская область, г. Тайшет, ул. Индустриальная, 5 | 38:29:000000:46 |
| 3 | Иркутская область, г. Тайшет, ул. Автозаводская, 3Д | 38:29:000000:53 |
| 4 | Иркутская область, г. Тайшет, электросетевой комплекс Тайшет-11 | 38:29:000000:64 |
| 5 | Российская Федерация, Иркутская область, Тайшетский район, Тайшетское городское поселение, г. Тайшет, мкр. Новый, 10А | 38:29:011001:1974 |
| 6 | Российская Федерация, Иркутская область, Тайшетский район, Тайшетское городское поселение, г. Тайшет, мкр. Новый, 11 | 38:29:011001:1976 |
| 7 | Российская Федерация, Иркутская область, Тайшетский район, Тайшетское городское поселение, г. Тайшет, мкр. Новый, 6 | 38:29:011001:1977 |
| 8 | Российская Федерация, Иркутская область, Тайшетский район, Тайшетское городское поселение, г. Тайшет, мкр. Новый, 7 | 38:29:011001:1978 |
| 9 | Российская Федерация, Иркутская область, Тайшетский район, Тайшетское городское поселение, г. Тайшет, мкр. Новый, 19/3 | 38:29:011001:1979 |
| 10 | Российская Федерация, Иркутская область, Тайшетский район, Тайшетское городское поселение, г. Тайшет, мкр. Новый, 4 | 38:29:011001:1980 |
| 11 | Российская Федерация, Иркутская область, Тайшетский район, Тайшетское городское поселение, г. Тайшет, мкр. Новый, 8 | 38:29:011001:1981 |
| 12 | Российская Федерация, Иркутская область, Тайшетский район, Тайшетское городское поселение, г. Тайшет, мкр. Новый, 3 | 38:29:011001:1983 |
| 13 | Российская Федерация, Иркутская область, Тайшетский район, Тайшетское городское поселение, г. Тайшет, мкр. Новый, 19/1 | 38:29:011001:1984 |
| 14 | Российская Федерация, Иркутская область, Тайшетский район, Тайшетское городское поселение, г. Тайшет, мкр. Новый, 10 | 38:29:011001:1985 |
| 15 | Российская Федерация, Иркутская область, Тайшетский район, Тайшетское городское поселение, г. Тайшет, мкр. Новый, 9 | 38:29:011001:1986 |
| 16 | Российская Федерация, Иркутская область, Тайшетский район, Тайшетское городское поселение, г. Тайшет, мкр. Новый, 5 | 38:29:011001:1987 |
| 17 | Российская Федерация, Иркутская область, Тайшетский район, Тайшетское городское поселение, г. Тайшет, мкр. Новый, 19 | 38:29:011001:1988 |
| 18 | Российская Федерация, Иркутская область, Тайшетский район, Тайшетское городское поселение, г. Тайшет, мкр. Новый, 19/2 | 38:29:011001:1990 |
| 19 | Российская Федерация, Иркутская область, г. Тайшет, мкр. Новый, 2 | 38:29:011001:1992 |
| 20 | Российская Федерация, Иркутская область, Тайшетский район, Тайшетское городское поселение, г. Тайшет, ул. Партизанская, 143 | 38:29:011001:2076 |
| 21 | Иркутская область, г. Тайшет, мкр. Новый, 7 "а" | 38:29:011001:831 |
| 22 | Иркутская область, г. Тайшет, м-н Новый, 17 | 38:29:011001:85 |
| 23 | Иркутская область, г. Тайшет, м-н Новый, 1 | 38:29:011001:86 |
| 24 | Российская Федерация, Иркутская область, Тайшетский район, Тайшетское городское поселение, г. Тайшет, мкр. им. Мясникова, уч. 6 | 38:29:011002:1251 |
| 25 | Российская Федерация, Иркутская область, Тайшетский район, Тайшетское городское поселение, г. Тайшет, мкр. им. Мясникова, уч. 9 | 38:29:011002:1254 |
| 26 | Российская Федерация, Иркутская область, Тайшетский район, Тайшетское городское поселение, г. Тайшет, мкр. им. Мясникова, уч. 10 | 38:29:011002:1255 |

| | | |
|----|---|-------------------|
| 27 | Российская Федерация, Иркутская область, Тайшетский район, Тайшетское городское поселение, г. Тайшет, мкр. им. Мясникова, уч. 2 | 38:29:011002:1256 |
| 28 | Российская Федерация, Иркутская область, Тайшетский район, Тайшетское городское поселение, г. Тайшет, территория гаражный массив Виктория, ряд 10, участок 3 | 38:29:011002:1427 |
| 29 | Российская Федерация, Иркутская область, Тайшетский район, Тайшетское городское поселение, г. Тайшет, территория гаражный массив Виктория, ряд 10, участок 1 | 38:29:011002:1428 |
| 30 | Российская Федерация, Иркутская область, Тайшетский район, Тайшетское городское поселение, г. Тайшет, территория гаражный массив Виктория, ряд 10, участок 2 | 38:29:011002:1432 |
| 31 | Российская Федерация, Иркутская область, Тайшетский район, Тайшетское городское поселение, г. Тайшет, территория гаражный массив Виктория, ряд 10, участок 5 | 38:29:011002:1434 |
| 32 | Российская Федерация, Иркутская область, Тайшетский район, Тайшетское городское поселение, г. Тайшет, территория гаражный массив Виктория, ряд 10, участок 4 | 38:29:011002:1436 |
| 33 | Российская Федерация, Иркутская область, Тайшетский район, Тайшетское городское поселение, город Тайшет, микрорайон имени Мясникова, 15/1 | 38:29:011002:1440 |
| 34 | Российская Федерация, Иркутская область, Тайшетский район, Тайшетское городское поселение, город Тайшет, микрорайон имени Мясникова, 15/3 | 38:29:011002:1441 |
| 35 | Российская Федерация, Иркутская область, муниципальный район Тайшетский, городское поселение Тайшетское, город Тайшет, микрорайон имени Мясникова, земельный участок 15 | 38:29:011002:1442 |
| 36 | Российская Федерация, Иркутская область, муниципальный район Тайшетский, городское поселение Тайшетское, город Тайшет, микрорайон имени Мясникова, земельный участок 8 | 38:29:011002:1457 |
| 37 | Российская Федерация, Иркутская область, муниципальный район Тайшетский, городское поселение Тайшетское, город Тайшет, микрорайон имени Мясникова, земельный участок 8А | 38:29:011002:1459 |
| 38 | Иркутская обл., г. Тайшет, м-он им. Мясникова, 13 | 38:29:011002:44 |
| 39 | Иркутская область, г. Тайшет, м-н им. Мясникова, 4 "а" | 38:29:011002:478 |
| 40 | Иркутская область, г. Тайшет, м-н Новый, 20 | 38:29:011002:479 |
| 41 | Российская Федерация, Иркутская область, г. Тайшет, м-н им. Мясникова, 10/1 | 38:29:011002:490 |
| 42 | Иркутская область, г. Тайшет, м-он им. Мясникова, 3 | 38:29:011002:668 |
| 43 | Иркутская обл., г. Тайшет, мкр "Центральный" | 38:29:011003:29 |
| 44 | Российская Федерация, Иркутская область, муниципальный район Тайшетский, городское поселение Тайшетское, город Тайшет, улица Молодежная, 7 | 38:29:011004:11 |
| 45 | Иркутская область, г. Тайшет, ул. Российская | 38:29:011004:138 |
| 46 | Российская Федерация, Иркутская область, город Тайшет, улица Индустриальная | 38:29:011004:325 |
| 47 | Иркутская область, г. Тайшет, ул. Российская, 31 | 38:29:011004:61 |
| 48 | Иркутская область, г. Тайшет, м-н им. Пахотищева, 32, гаражный массив "ТКСИ", ряд №10, участок №11 | 38:29:011503:1761 |
| 49 | Российская Федерация, Иркутская область, г. Тайшет, мкр-н Пахотищева, 32, гаражный массив "ТКСИ", ряд №10, участок №10 | 38:29:011503:2511 |
| 50 | Российская Федерация, Иркутская область, Тайшетский район, Тайшетское городское поселение, г. Тайшет, ул. Юбилейная, 2 | 38:29:011503:2976 |
| 51 | Российская Федерация, Иркутская область, Тайшетский район, Тайшетское городское поселение, г. Тайшет, ул. Автозаводская, 1 | 38:29:011503:3034 |
| 52 | Российская Федерация, Иркутская область, Тайшетский район, Тайшетское городское поселение, г. Тайшет, мкр. имени Пахотищева, 12 | 38:29:011503:3043 |

| | | |
|----|--|-------------------|
| 53 | Российская Федерация, Иркутская область, Тайшетский район, Тайшетское городское поселение, г. Тайшет, мкр. им. Пахотищева, 26 | 38:29:011503:3046 |
| 54 | Российская Федерация, Иркутская область, Тайшетский район, Тайшетское городское поселение, г. Тайшет, мкр. имени Пахотищева, 28 | 38:29:011503:3051 |
| 55 | Российская Федерация, Иркутская область, Тайшетский район, Тайшетское городское поселение, г. Тайшет, мкр. им. Пахотищева, 24 | 38:29:011503:3054 |
| 56 | Российская Федерация, Иркутская область, Тайшетский район, Тайшетское городское поселение, город Тайшет, территория гаражный массив СВПЧ - 50, ряд 4, участок 1 | 38:29:011503:3142 |
| 57 | Российская Федерация, Иркутская область, муниципальный район Тайшетский, городское поселение Тайшетское, город Тайшет, территория гаражный массив СВПЧ-50, земельный участок 4/4 | 38:29:011503:3305 |
| 58 | Российская Федерация, Иркутская область, Тайшетский муниципальный район, Тайшетское городское поселение, город Тайшет, территория гаражный массив ТКЦИ, земельный участок 11/07 | 38:29:011503:3382 |
| 59 | Российская Федерация, Иркутская область, Тайшетский муниципальный район, Тайшетское городское поселение, город Тайшет, территория гаражный массив СВПЧ-50, земельный участок 4/5 | 38:29:011503:3410 |
| 60 | Российская Федерация, Иркутская область, Тайшетский муниципальный район, Тайшетское городское поселение, город Тайшет, микрорайон имени Пахотищева, земельный участок 31 | 38:29:011503:3438 |
| 61 | Российская Федерация, Иркутская область, Тайшетский муниципальный район, Тайшетское городское поселение, город Тайшет, микрорайон имени Пахотищева, земельный участок 30/1 | 38:29:011503:3439 |
| 62 | Российская Федерация, Иркутская область, Тайшетский муниципальный район, Тайшетское городское поселение, город Тайшет, территория гаражный массив ТКЦИ, земельный участок 5/28 | 38:29:011503:3454 |
| 63 | Иркутская область, г. Тайшет, м-он Пахотищева, 3 | 38:29:011503:70 |
| 64 | Иркутская область, г. Тайшет, м-он им.Пахотищева, 30, гаражный массив СВПЧ-50, участок № 1-30 | 38:29:011503:749 |
| 65 | Иркутская область, г. Тайшет, м-н им. Пахотищева, 32, гаражный массив "ТКЦИ", участок № 13-04 | 38:29:011503:791 |
| 66 | Иркутская область, г. Тайшет, ул. Автозаводская, 1В | 38:29:011503:823 |
| 67 | Иркутская обл., г. Тайшет, ул. Полевая, 7а | 38:29:011509:10 |
| 68 | Российская Федерация, Иркутская область, муниципальный район Тайшетский, городское поселение Тайшетское, город Тайшет, улица Юбилейная, земельный участок 10-1 | 38:29:011509:3 |
| 69 | Иркутская область, г. Тайшет, ул. Мира, 4а | 38:29:011514:33 |
| 70 | Российская Федерация, Иркутская область, г. Тайшет, ул. Юбилейная | 38:29:011610:120 |
| 71 | Российская Федерация, Иркутская область, муниципальный район Тайшетский, городское поселение Тайшетское, город Тайшет, улица Автозаводская, земельный участок 3 | 38:29:011611:1 |
| 72 | Иркутская обл., г. Тайшет, ул. Автозаводская, 4 | 38:29:011611:13 |
| 73 | Иркутская область, г. Тайшет, ул. Автозаводская, 5 | 38:29:011611:60 |
| 74 | Иркутская область, г. Тайшет, микрорайон им.Пахотищева, ТС-6 | 38:29:000000:2145 |
| 75 | Иркутская область, г. Тайшет, ул. Индустриальная, 5 | 38:29:000000:46 |
| 76 | Иркутская область, г. Тайшет, ул. Автозаводская, 3Д | 38:29:000000:53 |
| 77 | Иркутская область, г. Тайшет, электросетевой комплекс Тайшет-11 | 38:29:000000:64 |
| 78 | Российская Федерация, Иркутская область, Тайшетский район, Тайшетское городское поселение, г. Тайшет, мкр. Новый, 10А | 38:29:011001:1974 |
| 79 | Российская Федерация, Иркутская область, Тайшетский район, Тайшетское городское поселение, г. Тайшет, мкр. Новый, 11 | 38:29:011001:1976 |
| 80 | Российская Федерация, Иркутская область, Тайшетский район, Тайшетское городское поселение, г. Тайшет, мкр. Новый, 6 | 38:29:011001:1977 |
| 81 | Российская Федерация, Иркутская область, Тайшетский район, Тайшетское городское поселение, г. Тайшет, мкр. Новый, 7 | 38:29:011001:1978 |

| | | |
|-----|--|-------------------|
| | Тайшетский, городское поселение Тайшетское, город Тайшет, микрорайон имени Мясникова, земельный участок 15 | |
| 109 | Российская Федерация, Иркутская область, муниципальный район Тайшетский, городское поселение Тайшетское, город Тайшет, микрорайон имени Мясникова, земельный участок 8 | 38:29:011002:1457 |
| 110 | Российская Федерация, Иркутская область, муниципальный район Тайшетский, городское поселение Тайшетское, город Тайшет, микрорайон имени Мясникова, земельный участок 8А | 38:29:011002:1459 |
| 111 | Иркутская обл., г. Тайшет, м-он им. Мясникова, 13 | 38:29:011002:44 |
| 112 | Иркутская область, г. Тайшет, м-н им. Мясникова, 4 "а" | 38:29:011002:478 |
| 113 | Иркутская область, г. Тайшет, м-н Новый, 20 | 38:29:011002:479 |
| 114 | Российская Федерация, Иркутская область, г. Тайшет, м-н им. Мясникова, 10/1 | 38:29:011002:490 |
| 115 | Иркутская область, г. Тайшет, м-он им. Мясникова, 3 | 38:29:011002:668 |
| 116 | Иркутская обл., г. Тайшет, мкр "Центральный" | 38:29:011003:29 |
| 117 | Российская Федерация, Иркутская область, муниципальный район Тайшетский, городское поселение Тайшетское, город Тайшет, улица Молодежная, 7 | 38:29:011004:11 |
| 118 | Иркутская область, г. Тайшет, ул. Российская | 38:29:011004:138 |
| 119 | Российская Федерация, Иркутская область, город Тайшет, улица Индустриальная | 38:29:011004:325 |
| 120 | Иркутская область, г. Тайшет, ул. Российская, 31 | 38:29:011004:61 |
| 121 | Иркутская область, г. Тайшет, м-н им. Пахотищева, 32, гаражный массив "ТКСИ", ряд №10, участок №11 | 38:29:011503:1761 |
| 122 | Российская Федерация, Иркутская область, г. Тайшет, мкр-н Пахотищева, 32, гаражный массив "ТКСИ", ряд №10, участок №10 | 38:29:011503:2511 |
| 123 | Российская Федерация, Иркутская область, Тайшетский район, Тайшетское городское поселение, г. Тайшет, ул. Юбилейная, 2 | 38:29:011503:2976 |
| 124 | Российская Федерация, Иркутская область, Тайшетский район, Тайшетское городское поселение, г. Тайшет, ул. Автозаводская, 1 | 38:29:011503:3034 |
| 125 | Российская Федерация, Иркутская область, Тайшетский район, Тайшетское городское поселение, г. Тайшет, мкр. имени Пахотищева, 12 | 38:29:011503:3043 |
| 126 | Российская Федерация, Иркутская область, Тайшетский район, Тайшетское городское поселение, г. Тайшет, мкр. им. Пахотищева, 26 | 38:29:011503:3046 |
| 127 | Российская Федерация, Иркутская область, Тайшетский район, Тайшетское городское поселение, г. Тайшет, мкр. имени Пахотищева, 28 | 38:29:011503:3051 |
| 128 | Российская Федерация, Иркутская область, Тайшетский район, Тайшетское городское поселение, г. Тайшет, мкр. им. Пахотищева, 24 | 38:29:011503:3054 |
| 129 | Российская Федерация, Иркутская область, Тайшетский район, Тайшетское городское поселение, город Тайшет, территория гаражный массив СВПЧ - 50, ряд 4, участок 1 | 38:29:011503:3142 |
| 130 | Российская Федерация, Иркутская область, муниципальный район Тайшетский, городское поселение Тайшетское, город Тайшет, территория гаражный массив СВПЧ-50, земельный участок 4/4 | 38:29:011503:3305 |
| 131 | Российская Федерация, Иркутская область, Тайшетский муниципальный район, Тайшетское городское поселение, город Тайшет, территория гаражный массив ТКСИ, земельный участок 11/07 | 38:29:011503:3382 |
| 132 | Российская Федерация, Иркутская область, Тайшетский муниципальный район, Тайшетское городское поселение, город Тайшет, территория гаражный массив СВПЧ-50, земельный участок 4/5 | 38:29:011503:3410 |
| 133 | Российская Федерация, Иркутская область, Тайшетский муниципальный район, Тайшетское городское поселение, город Тайшет, микрорайон имени Пахотищева, земельный участок 31 | 38:29:011503:3438 |
| 134 | Российская Федерация, Иркутская область, Тайшетский муниципальный район, Тайшетское городское поселение, город Тайшет, микрорайон имени Пахотищева, земельный участок 30/1 | 38:29:011503:3439 |

| | | |
|-----|--|-------------------|
| 135 | Российская Федерация, Иркутская область, Тайшетский муниципальный район, Тайшетское городское поселение, город Тайшет, территория гаражный массив ТКСИ, земельный участок 5/28 | 38:29:011503:3454 |
| 136 | Иркутская область, г. Тайшет, м-он Пахотищева, 3 | 38:29:011503:70 |
| 137 | Иркутская область, г. Тайшет, м-он им.Пахотищева, 30, гаражный массив СВПЧ-50, участок № 1-30 | 38:29:011503:749 |
| 138 | Иркутская область, г. Тайшет, м-н им. Пахотищева, 32, гаражный массив "ТКСИ", участок № 13-04 | 38:29:011503:791 |
| 139 | Иркутская область, г. Тайшет, ул. Автозаводская, 1В | 38:29:011503:823 |
| 140 | Иркутская обл., г. Тайшет, ул. Полевая, 7а | 38:29:011509:10 |
| 141 | Российская Федерация, Иркутская область, муниципальный район Тайшетский, городское поселение Тайшетское, город Тайшет, улица Юбилейная, земельный участок 10-1 | 38:29:011509:3 |
| 142 | Иркутская область, г. Тайшет, ул. Мира, 4а | 38:29:011514:33 |
| 143 | Российская Федерация, Иркутская область, г. Тайшет, ул. Юбилейная | 38:29:011610:120 |
| 144 | Российская Федерация, Иркутская область, муниципальный район Тайшетский, городское поселение Тайшетское, город Тайшет, улица Автозаводская, земельный участок 3 | 38:29:011611:1 |
| 145 | Иркутская обл., г. Тайшет, ул. Автозаводская, 4 | 38:29:011611:13 |
| 146 | Иркутская область, г. Тайшет, ул. Автозаводская, 5 | 38:29:011611:60 |
| 147 | Иркутская область, г. Тайшет, микрорайон им.Пахотищева, ТС-6 | 38:29:000000:2145 |
| 148 | Иркутская область, г. Тайшет, ул. Индустриальная, 5 | 38:29:000000:46 |
| 149 | Иркутская область, г. Тайшет, ул. Автозаводская, 3Д | 38:29:000000:53 |
| 150 | Иркутская область, г. Тайшет, электросетевой комплекс Тайшет-11 | 38:29:000000:64 |
| 151 | Российская Федерация, Иркутская область, Тайшетский район, Тайшетское городское поселение, г. Тайшет, мкр. Новый, 10А | 38:29:011001:1974 |
| 152 | Российская Федерация, Иркутская область, Тайшетский район, Тайшетское городское поселение, г. Тайшет, мкр. Новый, 11 | 38:29:011001:1976 |
| 153 | Российская Федерация, Иркутская область, Тайшетский район, Тайшетское городское поселение, г. Тайшет, мкр. Новый, 6 | 38:29:011001:1977 |
| 154 | Российская Федерация, Иркутская область, Тайшетский район, Тайшетское городское поселение, г. Тайшет, мкр. Новый, 7 | 38:29:011001:1978 |
| 155 | Российская Федерация, Иркутская область, Тайшетский район, Тайшетское городское поселение, г. Тайшет, мкр. Новый, 19/3 | 38:29:011001:1979 |
| 156 | Российская Федерация, Иркутская область, Тайшетский район, Тайшетское городское поселение, г. Тайшет, мкр. Новый, 4 | 38:29:011001:1980 |
| 157 | Российская Федерация, Иркутская область, Тайшетский район, Тайшетское городское поселение, г. Тайшет, мкр. Новый, 8 | 38:29:011001:1981 |
| 158 | Российская Федерация, Иркутская область, Тайшетский район, Тайшетское городское поселение, г. Тайшет, мкр. Новый, 3 | 38:29:011001:1983 |
| 159 | Российская Федерация, Иркутская область, Тайшетский район, Тайшетское городское поселение, г. Тайшет, мкр. Новый, 19/1 | 38:29:011001:1984 |
| 160 | Российская Федерация, Иркутская область, Тайшетский район, Тайшетское городское поселение, г. Тайшет, мкр. Новый, 10 | 38:29:011001:1985 |
| 161 | Российская Федерация, Иркутская область, Тайшетский район, Тайшетское городское поселение, г. Тайшет, мкр. Новый, 9 | 38:29:011001:1986 |
| 162 | Российская Федерация, Иркутская область, Тайшетский район, Тайшетское городское поселение, г. Тайшет, мкр. Новый, 5 | 38:29:011001:1987 |
| 163 | Российская Федерация, Иркутская область, Тайшетский район, Тайшетское городское поселение, г. Тайшет, мкр. Новый, 19 | 38:29:011001:1988 |
| 164 | Российская Федерация, Иркутская область, Тайшетский район, Тайшетское городское поселение, г. Тайшет, мкр. Новый, 19/2 | 38:29:011001:1990 |
| 165 | Российская Федерация, Иркутская область, г. Тайшет, мкр. Новый, 2 | 38:29:011001:1992 |
| 166 | Российская Федерация, Иркутская область, Тайшетский район, Тайшетское городское поселение, г. Тайшет, ул. Партизанская, 143 | 38:29:011001:2076 |
| 167 | Иркутская область, г. Тайшет, мкр. Новый, 7 "а" | 38:29:011001:831 |

| | | |
|-----|---|-------------------|
| 168 | Иркутская область, г. Тайшет, м-н Новый, 17 | 38:29:011001:85 |
| 169 | Иркутская область, г. Тайшет, м-н Новый, 1 | 38:29:011001:86 |
| 170 | Российская Федерация, Иркутская область, Тайшетский район, Тайшетское городское поселение, г. Тайшет, мкр. им. Мясникова, уч. 6 | 38:29:011002:1251 |
| 171 | Российская Федерация, Иркутская область, Тайшетский район, Тайшетское городское поселение, г. Тайшет, мкр. им. Мясникова, уч. 9 | 38:29:011002:1254 |
| 172 | Российская Федерация, Иркутская область, Тайшетский район, Тайшетское городское поселение, г. Тайшет, мкр. им. Мясникова, уч. 10 | 38:29:011002:1255 |
| 173 | Российская Федерация, Иркутская область, Тайшетский район, Тайшетское городское поселение, г. Тайшет, мкр. им. Мясникова, уч. 2 | 38:29:011002:1256 |
| 174 | Российская Федерация, Иркутская область, Тайшетский район, Тайшетское городское поселение, г. Тайшет, территория гаражный массив Виктория, ряд 10, участок 3 | 38:29:011002:1427 |
| 175 | Российская Федерация, Иркутская область, Тайшетский район, Тайшетское городское поселение, г. Тайшет, территория гаражный массив Виктория, ряд 10, участок 1 | 38:29:011002:1428 |
| 176 | Российская Федерация, Иркутская область, Тайшетский район, Тайшетское городское поселение, г. Тайшет, территория гаражный массив Виктория, ряд 10, участок 2 | 38:29:011002:1432 |
| 177 | Российская Федерация, Иркутская область, Тайшетский район, Тайшетское городское поселение, г. Тайшет, территория гаражный массив Виктория, ряд 10, участок 5 | 38:29:011002:1434 |
| 178 | Российская Федерация, Иркутская область, Тайшетский район, Тайшетское городское поселение, г. Тайшет, территория гаражный массив Виктория, ряд 10, участок 4 | 38:29:011002:1436 |
| 179 | Российская Федерация, Иркутская область, Тайшетский район, Тайшетское городское поселение, город Тайшет, микрорайон имени Мясникова, 15/1 | 38:29:011002:1440 |
| 180 | Российская Федерация, Иркутская область, Тайшетский район, Тайшетское городское поселение, город Тайшет, микрорайон имени Мясникова, 15/3 | 38:29:011002:1441 |
| 181 | Российская Федерация, Иркутская область, муниципальный район Тайшетский, городское поселение Тайшетское, город Тайшет, микрорайон имени Мясникова, земельный участок 15 | 38:29:011002:1442 |
| 182 | Российская Федерация, Иркутская область, муниципальный район Тайшетский, городское поселение Тайшетское, город Тайшет, микрорайон имени Мясникова, земельный участок 8 | 38:29:011002:1457 |
| 183 | Российская Федерация, Иркутская область, муниципальный район Тайшетский, городское поселение Тайшетское, город Тайшет, микрорайон имени Мясникова, земельный участок 8А | 38:29:011002:1459 |
| 184 | Иркутская обл., г. Тайшет, м-он им. Мясникова, 13 | 38:29:011002:44 |
| 185 | Иркутская область, г. Тайшет, м-н им. Мясникова, 4 "а" | 38:29:011002:478 |
| 186 | Иркутская область, г. Тайшет, м-н Новый, 20 | 38:29:011002:479 |
| 187 | Российская Федерация, Иркутская область, г. Тайшет, м-н им. Мясникова, 10/1 | 38:29:011002:490 |
| 188 | Иркутская область, г. Тайшет, м-он им. Мясникова, 3 | 38:29:011002:668 |
| 189 | Иркутская обл., г. Тайшет, мкр "Центральный" | 38:29:011003:29 |
| 190 | Российская Федерация, Иркутская область, муниципальный район Тайшетский, городское поселение Тайшетское, город Тайшет, улица Молодежная, 7 | 38:29:011004:11 |
| 191 | Иркутская область, г. Тайшет, ул. Российская | 38:29:011004:138 |
| 192 | Российская Федерация, Иркутская область, город Тайшет, улица Индустриальная | 38:29:011004:325 |
| 193 | Иркутская область, г. Тайшет, ул. Российская, 31 | 38:29:011004:61 |
| 194 | Иркутская область, г. Тайшет, м-н им. Пахотищева, 32, гаражный массив "ТКСИ", ряд №10, участок №11 | 38:29:011503:1761 |

| | | |
|-----|--|-------------------|
| 195 | Российская Федерация, Иркутская область, г.Тайшет, мкр-н Пахотищева,32, гаражный массив "ТКСИ", ряд №10, участок №10 | 38:29:011503:2511 |
| 196 | Российская Федерация, Иркутская область, Тайшетский район, Тайшетское городское поселение, г. Тайшет, ул. Юбилейная, 2 | 38:29:011503:2976 |
| 197 | Российская Федерация, Иркутская область, Тайшетский район, Тайшетское городское поселение, г. Тайшет, ул. Автозаводская, 1 | 38:29:011503:3034 |
| 198 | Российская Федерация, Иркутская область, Тайшетский район, Тайшетское городское поселение, г. Тайшет, мкр.имени Пахотищева, 12 | 38:29:011503:3043 |
| 199 | Российская Федерация, Иркутская область, Тайшетский район, Тайшетское городское поселение, г. Тайшет, мкр. им. Пахотищева, 26 | 38:29:011503:3046 |
| 200 | Российская Федерация, Иркутская область, Тайшетский район, Тайшетское городское поселение, г. Тайшет, мкр. имени Пахотищева, 28 | 38:29:011503:3051 |
| 201 | Российская Федерация, Иркутская область, Тайшетский район, Тайшетское городское поселение, г. Тайшет, мкр. им. Пахотищева, 24 | 38:29:011503:3054 |
| 202 | Российская Федерация, Иркутская область, Тайшетский район, Тайшетское городское поселение, город Тайшет, территория гаражный массив СВПЧ - 50, ряд 4, участок 1 | 38:29:011503:3142 |
| 203 | Российская Федерация, Иркутская область, муниципальный район Тайшетский, городское поселение Тайшетское, город Тайшет, территория гаражный массив СВПЧ-50, земельный участок 4/4 | 38:29:011503:3305 |
| 204 | Российская Федерация, Иркутская область, Тайшетский муниципальный район, Тайшетское городское поселение, город Тайшет, территория гаражный массив ТКСИ, земельный участок 11/07 | 38:29:011503:3382 |
| 205 | Российская Федерация, Иркутская область, Тайшетский муниципальный район, Тайшетское городское поселение, город Тайшет, территория гаражный массив СВПЧ-50, земельный участок 4/5 | 38:29:011503:3410 |
| 206 | Российская Федерация, Иркутская область, Тайшетский муниципальный район, Тайшетское городское поселение, город Тайшет, микрорайон имени Пахотищева, земельный участок 31 | 38:29:011503:3438 |
| 207 | Российская Федерация, Иркутская область, Тайшетский муниципальный район, Тайшетское городское поселение, город Тайшет, микрорайон имени Пахотищева, земельный участок 30/1 | 38:29:011503:3439 |
| 208 | Российская Федерация, Иркутская область, Тайшетский муниципальный район, Тайшетское городское поселение, город Тайшет, территория гаражный массив ТКСИ, земельный участок 5/28 | 38:29:011503:3454 |
| 209 | Иркутская область, г. Тайшет, м-он Пахотищева, 3 | 38:29:011503:70 |
| 210 | Иркутская область, г.Тайшет, м-он им.Пахотищева, 30, гаражный массив СВПЧ-50, участок № 1-30 | 38:29:011503:749 |
| 211 | Иркутская область, г. Тайшет, м-н им. Пахотищева, 32, гаражный массив "ТКСИ", участок № 13-04 | 38:29:011503:791 |
| 212 | Иркутская область, г. Тайшет, ул. Автозаводская, 1В | 38:29:011503:823 |
| 213 | Иркутская обл., г. Тайшет, ул. Полевая, 7а | 38:29:011509:10 |
| 214 | Российская Федерация, Иркутская область, муниципальный район Тайшетский, городское поселение Тайшетское, город Тайшет, улица Юбилейная, земельный участок 10-1 | 38:29:011509:3 |
| 215 | Иркутская область, г. Тайшет, ул. Мира, 4а | 38:29:011514:33 |
| 216 | Российская Федерация, Иркутская область, г. Тайшет, ул. Юбилейная | 38:29:011610:120 |
| 217 | Российская Федерация, Иркутская область, муниципальный район Тайшетский, городское поселение Тайшетское, город Тайшет, улица Автозаводская, земельный участок 3 | 38:29:011611:1 |
| 218 | Иркутская обл., г. Тайшет, ул. Автозаводская, 4 | 38:29:011611:13 |
| 219 | Иркутская область, г. Тайшет, ул. Автозаводская, 5 | 38:29:011611:60 |
| | Номера кадастровых кварталов, в границах которых устанавливается публичный сервитут: 38:14:160310, 38:14:250125, 38:29:011001, 38:29:011002, 38:29:011003, 38:29:011004, 38:29:011503, 38:29:011509, 38:29:011513, 38:29:011514, 38:29:011610, 38:29:011611, 38:29:011612, 38:29:011618 | |

ГРАФИЧЕСКОЕ ОПИСАНИЕ МЕСТОПОЛОЖЕНИЯ ГРАНИЦ ПУБЛИЧНОГО СЕРВИТУТА
 Публичный сервитут установлен в целях размещения, беспрепятственной эксплуатации,
 капитального и текущего ремонта существующего объекта электросетевого хозяйства –
 Электросетевой комплекс Тайшет-11
 (наименование объекта, местоположение границ которого описано (далее - объект))

| Сведения об объекте | | |
|---------------------|---|---|
| № п/п | Характеристики объекта | Описание характеристик |
| 1 | 2 | 3 |
| 1 | Местоположение объекта | Иркутская область, Тайшет г |
| 2 | Площадь объекта ± величина погрешности определения площади ($P \pm \Delta P$), м ² | 112738 ± 118 м ² |
| 3 | Иные характеристики объекта | 1. 1. Публичный сервитут установлен в целях размещения, беспрепятственной эксплуатации, капитального и текущего ремонта существующего объекта электросетевого хозяйства – Электросетевой комплекс Тайшет-11 |

| Сведения о местоположении границ объекта | | | | | |
|---|---------------|------------|---|--|---|
| 1. Система координат МСК-38, зона 1 | | | | | |
| 2. Сведения о характерных точках границ объекта | | | | | |
| Обозначение характерных точек границ | Координаты, м | | Метод определения координат характерной точки | Средняя квадратическая погрешность положения характерной точки (Mt), м | Описание обозначения точки на местности (при наличии) |
| | X | Y | | | |
| 1 | 2 | 3 | 4 | 5 | 6 |
| 1 | 791744.61 | 1312391.21 | Геодезический метод | 0.1 | - |
| 2 | 791781.14 | 1312335.28 | Геодезический метод | 0.1 | - |
| 3 | 791810.70 | 1312290.13 | Геодезический метод | 0.1 | - |
| 4 | 791840.06 | 1312238.39 | Геодезический метод | 0.1 | - |
| 5 | 791855.37 | 1312212.40 | Геодезический метод | 0.1 | - |
| 6 | 791897.72 | 1312133.99 | Геодезический метод | 0.1 | - |
| 7 | 791894.26 | 1312040.50 | Геодезический метод | 0.1 | - |
| 8 | 791935.17 | 1311972.34 | Геодезический метод | 0.1 | - |
| 9 | 792028.30 | 1311817.17 | Геодезический метод | 0.1 | - |
| 10 | 792033.46 | 1311808.58 | Геодезический метод | 0.1 | - |
| 11 | 792036.33 | 1311798.18 | Геодезический метод | 0.1 | - |
| 12 | 792025.64 | 1311792.06 | Геодезический метод | 0.1 | - |
| 13 | 792012.19 | 1311804.18 | Геодезический метод | 0.1 | - |
| 14 | 792010.72 | 1311806.62 | Геодезический метод | 0.1 | - |
| 15 | 791917.59 | 1311961.79 | Геодезический метод | 0.1 | - |
| 16 | 791873.55 | 1312035.17 | Геодезический метод | 0.1 | - |
| 17 | 791877.02 | 1312128.98 | Геодезический метод | 0.1 | - |
| 18 | 791837.42 | 1312202.50 | Геодезический метод | 0.1 | - |
| 19 | 791822.34 | 1312228.10 | Геодезический метод | 0.1 | - |
| 20 | 791792.95 | 1312279.87 | Геодезический метод | 0.1 | - |
| 21 | 791764.04 | 1312323.98 | Геодезический метод | 0.1 | - |

| | | | | | |
|----|-----------|------------|---------------------|-----|---|
| 22 | 791711.68 | 1312404.15 | Геодезический метод | 0.1 | - |
| 23 | 791698.26 | 1312425.82 | Геодезический метод | 0.1 | - |
| 24 | 791599.12 | 1312578.66 | Геодезический метод | 0.1 | - |
| 25 | 791586.06 | 1312597.67 | Геодезический метод | 0.1 | - |
| 26 | 791496.63 | 1312734.38 | Геодезический метод | 0.1 | - |
| 27 | 791486.96 | 1312729.37 | Геодезический метод | 0.1 | - |
| 28 | 791473.78 | 1312724.73 | Геодезический метод | 0.1 | - |
| 29 | 791451.66 | 1312712.42 | Геодезический метод | 0.1 | - |
| 30 | 791426.70 | 1312690.73 | Геодезический метод | 0.1 | - |
| 31 | 791351.91 | 1312626.82 | Геодезический метод | 0.1 | - |
| 32 | 791313.66 | 1312594.64 | Геодезический метод | 0.1 | - |
| 33 | 791403.12 | 1312442.26 | Геодезический метод | 0.1 | - |
| 34 | 791429.02 | 1312396.78 | Геодезический метод | 0.1 | - |
| 35 | 791455.67 | 1312348.70 | Геодезический метод | 0.1 | - |
| 36 | 791518.08 | 1312254.94 | Геодезический метод | 0.1 | - |
| 37 | 791543.97 | 1312270.31 | Геодезический метод | 0.1 | - |
| 38 | 791548.75 | 1312273.13 | Геодезический метод | 0.1 | - |
| 39 | 791534.85 | 1312277.18 | Геодезический метод | 0.1 | - |
| 40 | 791522.07 | 1312300.95 | Геодезический метод | 0.1 | - |
| 41 | 791526.03 | 1312303.09 | Геодезический метод | 0.1 | - |
| 42 | 791537.92 | 1312280.96 | Геодезический метод | 0.1 | - |
| 43 | 791554.08 | 1312276.27 | Геодезический метод | 0.1 | - |
| 44 | 791560.59 | 1312280.10 | Геодезический метод | 0.1 | - |
| 45 | 791573.87 | 1312289.56 | Геодезический метод | 0.1 | - |
| 46 | 791563.87 | 1312306.58 | Геодезический метод | 0.1 | - |
| 47 | 791570.70 | 1312310.64 | Геодезический метод | 0.1 | - |
| 48 | 791568.26 | 1312314.71 | Геодезический метод | 0.1 | - |
| 49 | 791554.28 | 1312336.95 | Геодезический метод | 0.1 | - |
| 50 | 791544.20 | 1312330.74 | Геодезический метод | 0.1 | - |
| 51 | 791542.09 | 1312334.14 | Геодезический метод | 0.1 | - |
| 52 | 791555.55 | 1312342.43 | Геодезический метод | 0.1 | - |
| 53 | 791571.67 | 1312316.80 | Геодезический метод | 0.1 | - |
| 54 | 791574.15 | 1312312.68 | Геодезический метод | 0.1 | - |
| 55 | 791587.48 | 1312320.59 | Геодезический метод | 0.1 | - |
| 56 | 791603.15 | 1312293.78 | Геодезический метод | 0.1 | - |
| 57 | 791596.64 | 1312290.00 | Геодезический метод | 0.1 | - |
| 58 | 791599.42 | 1312283.35 | Геодезический метод | 0.1 | - |
| 59 | 791647.51 | 1312267.41 | Геодезический метод | 0.1 | - |
| 60 | 791655.00 | 1312256.66 | Геодезический метод | 0.1 | - |
| 61 | 791713.62 | 1312291.14 | Геодезический метод | 0.1 | - |
| 62 | 791751.85 | 1312283.14 | Геодезический метод | 0.1 | - |
| 63 | 791763.10 | 1312264.54 | Геодезический метод | 0.1 | - |
| 64 | 791759.56 | 1312262.32 | Геодезический метод | 0.1 | - |
| 65 | 791758.50 | 1312264.01 | Геодезический метод | 0.1 | - |
| 66 | 791760.38 | 1312265.19 | Геодезический метод | 0.1 | - |
| 67 | 791750.42 | 1312281.36 | Геодезический метод | 0.1 | - |
| 68 | 791713.77 | 1312289.01 | Геодезический метод | 0.1 | - |
| 69 | 791654.39 | 1312253.96 | Геодезический метод | 0.1 | - |

| | | | | | |
|-----|-----------|------------|---------------------|-----|---|
| 70 | 791646.34 | 1312265.70 | Геодезический метод | 0.1 | - |
| 71 | 791597.90 | 1312281.76 | Геодезический метод | 0.1 | - |
| 72 | 791595.60 | 1312287.26 | Геодезический метод | 0.1 | - |
| 73 | 791593.07 | 1312274.72 | Геодезический метод | 0.1 | - |
| 74 | 791554.74 | 1312252.14 | Геодезический метод | 0.1 | - |
| 75 | 791528.64 | 1312236.87 | Геодезический метод | 0.1 | - |
| 76 | 791576.86 | 1312150.71 | Геодезический метод | 0.1 | - |
| 77 | 791597.72 | 1312117.07 | Геодезический метод | 0.1 | - |
| 78 | 791631.60 | 1312058.39 | Геодезический метод | 0.1 | - |
| 79 | 791655.63 | 1312067.93 | Геодезический метод | 0.1 | - |
| 80 | 791679.15 | 1312077.39 | Геодезический метод | 0.1 | - |
| 81 | 791674.00 | 1312086.16 | Геодезический метод | 0.1 | - |
| 82 | 791697.46 | 1312099.42 | Геодезический метод | 0.1 | - |
| 83 | 791699.00 | 1312096.73 | Геодезический метод | 0.1 | - |
| 84 | 791702.79 | 1312104.99 | Геодезический метод | 0.1 | - |
| 85 | 791686.99 | 1312131.50 | Геодезический метод | 0.1 | - |
| 86 | 791670.60 | 1312159.18 | Геодезический метод | 0.1 | - |
| 87 | 791654.81 | 1312183.98 | Геодезический метод | 0.1 | - |
| 88 | 791657.31 | 1312226.19 | Геодезический метод | 0.1 | - |
| 89 | 791661.81 | 1312225.93 | Геодезический метод | 0.1 | - |
| 90 | 791659.40 | 1312185.16 | Геодезический метод | 0.1 | - |
| 91 | 791674.46 | 1312161.51 | Геодезический метод | 0.1 | - |
| 92 | 791690.86 | 1312133.80 | Геодезический метод | 0.1 | - |
| 93 | 791707.26 | 1312106.28 | Геодезический метод | 0.1 | - |
| 94 | 791707.85 | 1312105.26 | Геодезический метод | 0.1 | - |
| 95 | 791714.13 | 1312105.83 | Геодезический метод | 0.1 | - |
| 96 | 791714.51 | 1312102.33 | Геодезический метод | 0.1 | - |
| 97 | 791717.59 | 1312099.79 | Геодезический метод | 0.1 | - |
| 98 | 791705.51 | 1312085.35 | Геодезический метод | 0.1 | - |
| 99 | 791712.93 | 1312072.39 | Геодезический метод | 0.1 | - |
| 100 | 791699.32 | 1312064.78 | Геодезический метод | 0.1 | - |
| 101 | 791698.55 | 1312062.55 | Геодезический метод | 0.1 | - |
| 102 | 791677.42 | 1312054.05 | Геодезический метод | 0.1 | - |
| 103 | 791677.12 | 1312042.57 | Геодезический метод | 0.1 | - |
| 104 | 791675.11 | 1312042.61 | Геодезический метод | 0.1 | - |
| 105 | 791675.39 | 1312053.24 | Геодезический метод | 0.1 | - |
| 106 | 791663.54 | 1312048.47 | Геодезический метод | 0.1 | - |
| 107 | 791622.37 | 1312031.83 | Геодезический метод | 0.1 | - |
| 108 | 791579.78 | 1312106.51 | Геодезический метод | 0.1 | - |
| 109 | 791574.05 | 1312115.70 | Геодезический метод | 0.1 | - |
| 110 | 791553.42 | 1312130.42 | Геодезический метод | 0.1 | - |
| 111 | 791530.38 | 1312116.03 | Геодезический метод | 0.1 | - |
| 112 | 791472.19 | 1312079.62 | Геодезический метод | 0.1 | - |
| 113 | 791471.00 | 1312081.38 | Геодезический метод | 0.1 | - |
| 114 | 791447.57 | 1312064.81 | Геодезический метод | 0.1 | - |
| 115 | 791413.64 | 1312039.11 | Геодезический метод | 0.1 | - |
| 116 | 791355.47 | 1312135.10 | Геодезический метод | 0.1 | - |
| 117 | 791341.42 | 1312126.32 | Геодезический метод | 0.1 | - |

| | | | | | |
|-----|-----------|------------|---------------------|-----|---|
| 118 | 791344.16 | 1312121.54 | Геодезический метод | 0.1 | - |
| 119 | 791332.78 | 1312116.72 | Геодезический метод | 0.1 | - |
| 120 | 791317.05 | 1312104.79 | Геодезический метод | 0.1 | - |
| 121 | 791298.28 | 1312129.59 | Геодезический метод | 0.1 | - |
| 122 | 791306.06 | 1312135.50 | Геодезический метод | 0.1 | - |
| 123 | 791280.08 | 1312152.10 | Геодезический метод | 0.1 | - |
| 124 | 791223.15 | 1312117.50 | Геодезический метод | 0.1 | - |
| 125 | 791193.10 | 1312172.51 | Геодезический метод | 0.1 | - |
| 126 | 791197.06 | 1312174.65 | Геодезический метод | 0.1 | - |
| 127 | 791224.58 | 1312123.66 | Геодезический метод | 0.1 | - |
| 128 | 791275.97 | 1312154.88 | Геодезический метод | 0.1 | - |
| 129 | 791252.44 | 1312171.04 | Геодезический метод | 0.1 | - |
| 130 | 791237.57 | 1312195.67 | Геодезический метод | 0.1 | - |
| 131 | 791212.43 | 1312201.19 | Геодезический метод | 0.1 | - |
| 132 | 791213.39 | 1312205.59 | Геодезический метод | 0.1 | - |
| 133 | 791240.40 | 1312199.69 | Геодезический метод | 0.1 | - |
| 134 | 791255.81 | 1312174.17 | Геодезический метод | 0.1 | - |
| 135 | 791281.34 | 1312156.64 | Геодезический метод | 0.1 | - |
| 136 | 791309.89 | 1312138.40 | Геодезический метод | 0.1 | - |
| 137 | 791310.24 | 1312138.67 | Геодезический метод | 0.1 | - |
| 138 | 791269.84 | 1312208.46 | Геодезический метод | 0.1 | - |
| 139 | 791363.91 | 1312289.68 | Геодезический метод | 0.1 | - |
| 140 | 791341.20 | 1312326.63 | Геодезический метод | 0.1 | - |
| 141 | 791335.45 | 1312323.08 | Геодезический метод | 0.1 | - |
| 142 | 791319.64 | 1312349.17 | Геодезический метод | 0.1 | - |
| 143 | 791341.58 | 1312362.47 | Геодезический метод | 0.1 | - |
| 144 | 791348.84 | 1312350.60 | Геодезический метод | 0.1 | - |
| 145 | 791351.34 | 1312350.14 | Геодезический метод | 0.1 | - |
| 146 | 791380.22 | 1312303.26 | Геодезический метод | 0.1 | - |
| 147 | 791432.97 | 1312346.01 | Геодезический метод | 0.1 | - |
| 148 | 791410.66 | 1312386.34 | Геодезический метод | 0.1 | - |
| 149 | 791360.46 | 1312473.20 | Геодезический метод | 0.1 | - |
| 150 | 791286.46 | 1312599.34 | Геодезический метод | 0.1 | - |
| 151 | 791322.79 | 1312629.79 | Геодезический метод | 0.1 | - |
| 152 | 791292.49 | 1312667.83 | Геодезический метод | 0.1 | - |
| 153 | 791292.85 | 1312668.34 | Геодезический метод | 0.1 | - |
| 154 | 791287.07 | 1312680.10 | Геодезический метод | 0.1 | - |
| 155 | 791305.46 | 1312689.17 | Геодезический метод | 0.1 | - |
| 156 | 791310.26 | 1312679.44 | Геодезический метод | 0.1 | - |
| 157 | 791338.93 | 1312643.47 | Геодезический метод | 0.1 | - |
| 158 | 791412.95 | 1312706.67 | Геодезический метод | 0.1 | - |
| 159 | 791431.82 | 1312723.18 | Геодезический метод | 0.1 | - |
| 160 | 791429.75 | 1312733.86 | Геодезический метод | 0.1 | - |
| 161 | 791407.50 | 1312773.86 | Геодезический метод | 0.1 | - |
| 162 | 791102.83 | 1313283.95 | Геодезический метод | 0.1 | - |
| 163 | 791087.98 | 1313260.20 | Геодезический метод | 0.1 | - |
| 164 | 790948.12 | 1313162.23 | Геодезический метод | 0.1 | - |
| 165 | 790951.69 | 1313159.54 | Геодезический метод | 0.1 | - |

| | | | | | |
|-----|-----------|------------|---------------------|-----|---|
| 166 | 790934.27 | 1313136.45 | Геодезический метод | 0.1 | - |
| 167 | 790941.74 | 1313110.08 | Геодезический метод | 0.1 | - |
| 168 | 790884.22 | 1313057.85 | Геодезический метод | 0.1 | - |
| 169 | 790857.78 | 1313033.22 | Геодезический метод | 0.1 | - |
| 170 | 790897.42 | 1312963.42 | Геодезический метод | 0.1 | - |
| 171 | 790879.39 | 1312951.19 | Геодезический метод | 0.1 | - |
| 172 | 790877.15 | 1312954.50 | Геодезический метод | 0.1 | - |
| 173 | 790892.12 | 1312964.65 | Геодезический метод | 0.1 | - |
| 174 | 790852.50 | 1313034.48 | Геодезический метод | 0.1 | - |
| 175 | 790881.20 | 1313061.18 | Геодезический метод | 0.1 | - |
| 176 | 790936.65 | 1313111.52 | Геодезический метод | 0.1 | - |
| 177 | 790929.36 | 1313137.24 | Геодезический метод | 0.1 | - |
| 178 | 790914.42 | 1313148.48 | Геодезический метод | 0.1 | - |
| 179 | 790868.98 | 1313100.66 | Геодезический метод | 0.1 | - |
| 180 | 790813.23 | 1313142.13 | Геодезический метод | 0.1 | - |
| 181 | 790813.65 | 1313142.70 | Геодезический метод | 0.1 | - |
| 182 | 790812.64 | 1313143.47 | Геодезический метод | 0.1 | - |
| 183 | 790815.06 | 1313146.65 | Геодезический метод | 0.1 | - |
| 184 | 790867.98 | 1313106.73 | Геодезический метод | 0.1 | - |
| 185 | 790912.40 | 1313152.85 | Геодезический метод | 0.1 | - |
| 186 | 790922.78 | 1313166.69 | Геодезический метод | 0.1 | - |
| 187 | 790868.45 | 1313224.34 | Геодезический метод | 0.1 | - |
| 188 | 790849.88 | 1313203.99 | Геодезический метод | 0.1 | - |
| 189 | 790765.02 | 1313244.74 | Геодезический метод | 0.1 | - |
| 190 | 790734.63 | 1313208.60 | Геодезический метод | 0.1 | - |
| 191 | 790705.27 | 1313229.39 | Геодезический метод | 0.1 | - |
| 192 | 790707.88 | 1313233.07 | Геодезический метод | 0.1 | - |
| 193 | 790733.86 | 1313214.66 | Геодезический метод | 0.1 | - |
| 194 | 790761.10 | 1313247.08 | Геодезический метод | 0.1 | - |
| 195 | 790744.80 | 1313261.15 | Геодезический метод | 0.1 | - |
| 196 | 790746.90 | 1313263.58 | Геодезический метод | 0.1 | - |
| 197 | 790743.79 | 1313262.12 | Геодезический метод | 0.1 | - |
| 198 | 790733.20 | 1313284.68 | Геодезический метод | 0.1 | - |
| 199 | 790750.58 | 1313311.49 | Геодезический метод | 0.1 | - |
| 200 | 790771.64 | 1313341.54 | Геодезический метод | 0.1 | - |
| 201 | 790782.43 | 1313359.07 | Геодезический метод | 0.1 | - |
| 202 | 790759.25 | 1313367.53 | Геодезический метод | 0.1 | - |
| 203 | 790709.41 | 1313299.38 | Геодезический метод | 0.1 | - |
| 204 | 790681.78 | 1313262.59 | Геодезический метод | 0.1 | - |
| 205 | 790654.44 | 1313224.31 | Геодезический метод | 0.1 | - |
| 206 | 790605.24 | 1313263.20 | Геодезический метод | 0.1 | - |
| 207 | 790571.42 | 1313289.93 | Геодезический метод | 0.1 | - |
| 208 | 790567.68 | 1313284.48 | Геодезический метод | 0.1 | - |
| 209 | 790513.80 | 1313210.68 | Геодезический метод | 0.1 | - |
| 210 | 790504.67 | 1313198.64 | Геодезический метод | 0.1 | - |
| 211 | 790482.14 | 1313168.19 | Геодезический метод | 0.1 | - |
| 212 | 790407.81 | 1313071.23 | Геодезический метод | 0.1 | - |
| 213 | 790345.46 | 1312988.08 | Геодезический метод | 0.1 | - |

| | | | | | |
|-----|-----------|------------|---------------------|-----|---|
| 214 | 790341.86 | 1312990.78 | Геодезический метод | 0.1 | - |
| 215 | 790404.25 | 1313073.98 | Геодезический метод | 0.1 | - |
| 216 | 790478.55 | 1313170.90 | Геодезический метод | 0.1 | - |
| 217 | 790501.08 | 1313201.35 | Геодезический метод | 0.1 | - |
| 218 | 790510.20 | 1313213.38 | Геодезический метод | 0.1 | - |
| 219 | 790564.02 | 1313287.11 | Геодезический метод | 0.1 | - |
| 220 | 790570.43 | 1313296.30 | Геодезический метод | 0.1 | - |
| 221 | 790603.32 | 1313270.44 | Геодезический метод | 0.1 | - |
| 222 | 790598.91 | 1313292.13 | Геодезический метод | 0.1 | - |
| 223 | 790672.59 | 1313388.67 | Геодезический метод | 0.1 | - |
| 224 | 790676.17 | 1313385.93 | Геодезический метод | 0.1 | - |
| 225 | 790604.68 | 1313292.26 | Геодезический метод | 0.1 | - |
| 226 | 790633.87 | 1313275.83 | Геодезический метод | 0.1 | - |
| 227 | 790666.25 | 1313312.18 | Геодезический метод | 0.1 | - |
| 228 | 790688.45 | 1313339.16 | Геодезический метод | 0.1 | - |
| 229 | 790691.93 | 1313336.30 | Геодезический метод | 0.1 | - |
| 230 | 790669.64 | 1313309.22 | Геодезический метод | 0.1 | - |
| 231 | 790635.05 | 1313270.07 | Геодезический метод | 0.1 | - |
| 232 | 790604.49 | 1313287.21 | Геодезический метод | 0.1 | - |
| 233 | 790608.68 | 1313266.23 | Геодезический метод | 0.1 | - |
| 234 | 790653.59 | 1313230.73 | Геодезический метод | 0.1 | - |
| 235 | 790678.16 | 1313265.27 | Геодезический метод | 0.1 | - |
| 236 | 790705.80 | 1313302.07 | Геодезический метод | 0.1 | - |
| 237 | 790755.20 | 1313369.62 | Геодезический метод | 0.1 | - |
| 238 | 790754.36 | 1313370.16 | Геодезический метод | 0.1 | - |
| 239 | 790750.39 | 1313365.04 | Геодезический метод | 0.1 | - |
| 240 | 790732.64 | 1313378.65 | Геодезический метод | 0.1 | - |
| 241 | 790735.89 | 1313382.98 | Геодезический метод | 0.1 | - |
| 242 | 790675.60 | 1313430.03 | Геодезический метод | 0.1 | - |
| 243 | 790659.06 | 1313482.22 | Геодезический метод | 0.1 | - |
| 244 | 790792.33 | 1313624.39 | Геодезический метод | 0.1 | - |
| 245 | 790794.39 | 1313622.67 | Геодезический метод | 0.1 | - |
| 246 | 790808.25 | 1313610.45 | Геодезический метод | 0.1 | - |
| 247 | 790681.19 | 1313476.37 | Геодезический метод | 0.1 | - |
| 248 | 790692.91 | 1313442.35 | Геодезический метод | 0.1 | - |
| 249 | 790762.79 | 1313388.20 | Геодезический метод | 0.1 | - |
| 250 | 790761.57 | 1313385.27 | Геодезический метод | 0.1 | - |
| 251 | 790764.40 | 1313383.12 | Геодезический метод | 0.1 | - |
| 252 | 790757.15 | 1313373.77 | Геодезический метод | 0.1 | - |
| 253 | 790758.33 | 1313372.99 | Геодезический метод | 0.1 | - |
| 254 | 790784.52 | 1313393.24 | Геодезический метод | 0.1 | - |
| 255 | 790806.28 | 1313416.61 | Геодезический метод | 0.1 | - |
| 256 | 790816.31 | 1313434.23 | Геодезический метод | 0.1 | - |
| 257 | 790803.14 | 1313455.75 | Геодезический метод | 0.1 | - |
| 258 | 790793.39 | 1313466.99 | Геодезический метод | 0.1 | - |
| 259 | 790796.79 | 1313469.93 | Геодезический метод | 0.1 | - |
| 260 | 790804.87 | 1313460.61 | Геодезический метод | 0.1 | - |
| 261 | 790826.69 | 1313488.40 | Геодезический метод | 0.1 | - |

| | | | | | |
|-----|-----------|------------|---------------------|-----|---|
| 262 | 790810.51 | 1313495.64 | Геодезический метод | 0.1 | - |
| 263 | 790812.35 | 1313499.74 | Геодезический метод | 0.1 | - |
| 264 | 790829.55 | 1313492.05 | Геодезический метод | 0.1 | - |
| 265 | 790866.63 | 1313539.25 | Геодезический метод | 0.1 | - |
| 266 | 790882.01 | 1313545.30 | Геодезический метод | 0.1 | - |
| 267 | 790885.79 | 1313541.96 | Геодезический метод | 0.1 | - |
| 268 | 790869.36 | 1313535.47 | Геодезический метод | 0.1 | - |
| 269 | 790832.01 | 1313487.89 | Геодезический метод | 0.1 | - |
| 270 | 790807.70 | 1313456.92 | Геодезический метод | 0.1 | - |
| 271 | 790820.63 | 1313435.79 | Геодезический метод | 0.1 | - |
| 272 | 790886.89 | 1313383.43 | Геодезический метод | 0.1 | - |
| 273 | 790904.61 | 1313413.75 | Геодезический метод | 0.1 | - |
| 274 | 790919.64 | 1313441.85 | Геодезический метод | 0.1 | - |
| 275 | 790901.02 | 1313454.28 | Геодезический метод | 0.1 | - |
| 276 | 790903.52 | 1313458.02 | Геодезический метод | 0.1 | - |
| 277 | 790925.52 | 1313443.29 | Геодезический метод | 0.1 | - |
| 278 | 790908.51 | 1313411.51 | Геодезический метод | 0.1 | - |
| 279 | 790893.41 | 1313385.67 | Геодезический метод | 0.1 | - |
| 280 | 790905.69 | 1313392.07 | Геодезический метод | 0.1 | - |
| 281 | 790907.77 | 1313388.09 | Геодезический метод | 0.1 | - |
| 282 | 790890.09 | 1313378.86 | Геодезический метод | 0.1 | - |
| 283 | 790907.23 | 1313299.28 | Геодезический метод | 0.1 | - |
| 284 | 790921.75 | 1313288.70 | Геодезический метод | 0.1 | - |
| 285 | 790914.47 | 1313278.17 | Геодезический метод | 0.1 | - |
| 286 | 790935.75 | 1313285.70 | Геодезический метод | 0.1 | - |
| 287 | 790918.81 | 1313302.74 | Геодезический метод | 0.1 | - |
| 288 | 790922.01 | 1313305.92 | Геодезический метод | 0.1 | - |
| 289 | 790941.31 | 1313286.48 | Геодезический метод | 0.1 | - |
| 290 | 790989.53 | 1313252.17 | Геодезический метод | 0.1 | - |
| 291 | 790986.93 | 1313248.51 | Геодезический метод | 0.1 | - |
| 292 | 790939.50 | 1313282.25 | Геодезический метод | 0.1 | - |
| 293 | 790913.24 | 1313272.96 | Геодезический метод | 0.1 | - |
| 294 | 790936.98 | 1313212.24 | Геодезический метод | 0.1 | - |
| 295 | 790935.22 | 1313197.03 | Геодезический метод | 0.1 | - |
| 296 | 790935.75 | 1313195.03 | Геодезический метод | 0.1 | - |
| 297 | 790934.15 | 1313187.77 | Геодезический метод | 0.1 | - |
| 298 | 790932.85 | 1313176.61 | Геодезический метод | 0.1 | - |
| 299 | 791072.75 | 1313274.47 | Геодезический метод | 0.1 | - |
| 300 | 791090.10 | 1313302.27 | Геодезический метод | 0.1 | - |
| 301 | 791058.40 | 1313335.15 | Геодезический метод | 0.1 | - |
| 302 | 791047.25 | 1313399.00 | Геодезический метод | 0.1 | - |
| 303 | 791071.68 | 1313378.40 | Геодезический метод | 0.1 | - |
| 304 | 791077.53 | 1313344.90 | Геодезический метод | 0.1 | - |
| 305 | 791106.63 | 1313314.62 | Геодезический метод | 0.1 | - |
| 306 | 791114.96 | 1313341.25 | Геодезический метод | 0.1 | - |
| 307 | 791125.84 | 1313331.88 | Геодезический метод | 0.1 | - |
| 308 | 791131.83 | 1313326.30 | Геодезический метод | 0.1 | - |
| 309 | 791123.54 | 1313299.70 | Геодезический метод | 0.1 | - |

| | | | | | |
|-----|-----------|------------|---------------------|-----|---|
| 310 | 791431.77 | 1312786.13 | Геодезический метод | 0.1 | - |
| 311 | 791450.21 | 1312740.22 | Геодезический метод | 0.1 | - |
| 312 | 791451.05 | 1312735.54 | Геодезический метод | 0.1 | - |
| 313 | 791465.35 | 1312743.48 | Геодезический метод | 0.1 | - |
| 314 | 791478.61 | 1312748.19 | Геодезический метод | 0.1 | - |
| 315 | 791494.72 | 1312756.32 | Геодезический метод | 0.1 | - |
| 316 | 791504.60 | 1312740.45 | Геодезический метод | 0.1 | - |
| 317 | 791608.04 | 1312566.81 | Геодезический метод | 0.1 | - |
| 318 | 791627.85 | 1312538.24 | Геодезический метод | 0.1 | - |
| 319 | 791645.48 | 1312512.81 | Геодезический метод | 0.1 | - |
| 320 | 791681.95 | 1312461.75 | Геодезический метод | 0.1 | - |
| 321 | 791731.22 | 1312382.27 | Геодезический метод | 0.1 | - |
| 322 | 791733.90 | 1312384.06 | Геодезический метод | 0.1 | - |
| 323 | 791732.74 | 1312385.80 | Геодезический метод | 0.1 | - |
| 324 | 791736.06 | 1312388.03 | Геодезический метод | 0.1 | - |
| 325 | 791737.24 | 1312386.29 | Геодезический метод | 0.1 | - |
| 1 | 791744.61 | 1312391.21 | Геодезический метод | 0.1 | - |
| | | | | | - |
| 326 | 790907.87 | 1313296.28 | Геодезический метод | 0.1 | - |
| 327 | 790911.83 | 1313277.88 | Геодезический метод | 0.1 | - |
| 328 | 790918.94 | 1313288.21 | Геодезический метод | 0.1 | - |
| 326 | 790907.87 | 1313296.28 | Геодезический метод | 0.1 | - |
| | | | | | - |
| 329 | 791444.13 | 1312327.96 | Геодезический метод | 0.1 | - |
| 330 | 791384.04 | 1312279.34 | Геодезический метод | 0.1 | - |
| 331 | 791296.92 | 1312204.15 | Геодезический метод | 0.1 | - |
| 332 | 791339.21 | 1312130.18 | Геодезический метод | 0.1 | - |
| 333 | 791357.05 | 1312141.13 | Геодезический метод | 0.1 | - |
| 334 | 791414.97 | 1312045.81 | Геодезический метод | 0.1 | - |
| 335 | 791444.94 | 1312068.47 | Геодезический метод | 0.1 | - |
| 336 | 791468.49 | 1312085.11 | Геодезический метод | 0.1 | - |
| 337 | 791466.37 | 1312088.25 | Геодезический метод | 0.1 | - |
| 338 | 791524.82 | 1312124.94 | Геодезический метод | 0.1 | - |
| 339 | 791550.98 | 1312141.29 | Геодезический метод | 0.1 | - |
| 340 | 791549.52 | 1312147.27 | Геодезический метод | 0.1 | - |
| 341 | 791553.90 | 1312148.33 | Геодезический метод | 0.1 | - |
| 342 | 791555.47 | 1312141.92 | Геодезический метод | 0.1 | - |
| 343 | 791559.94 | 1312138.67 | Геодезический метод | 0.1 | - |
| 344 | 791554.11 | 1312149.13 | Геодезический метод | 0.1 | - |
| 345 | 791515.42 | 1312213.80 | Геодезический метод | 0.1 | - |
| 346 | 791507.21 | 1312233.25 | Геодезический метод | 0.1 | - |
| 347 | 791495.45 | 1312251.24 | Геодезический метод | 0.1 | - |
| 348 | 791494.95 | 1312249.22 | Геодезический метод | 0.1 | - |
| 349 | 791490.59 | 1312250.30 | Геодезический метод | 0.1 | - |
| 350 | 791492.07 | 1312256.29 | Геодезический метод | 0.1 | - |
| 351 | 791469.01 | 1312290.75 | Геодезический метод | 0.1 | - |
| 352 | 791465.97 | 1312291.55 | Геодезический метод | 0.1 | - |
| 353 | 791466.67 | 1312294.26 | Геодезический метод | 0.1 | - |

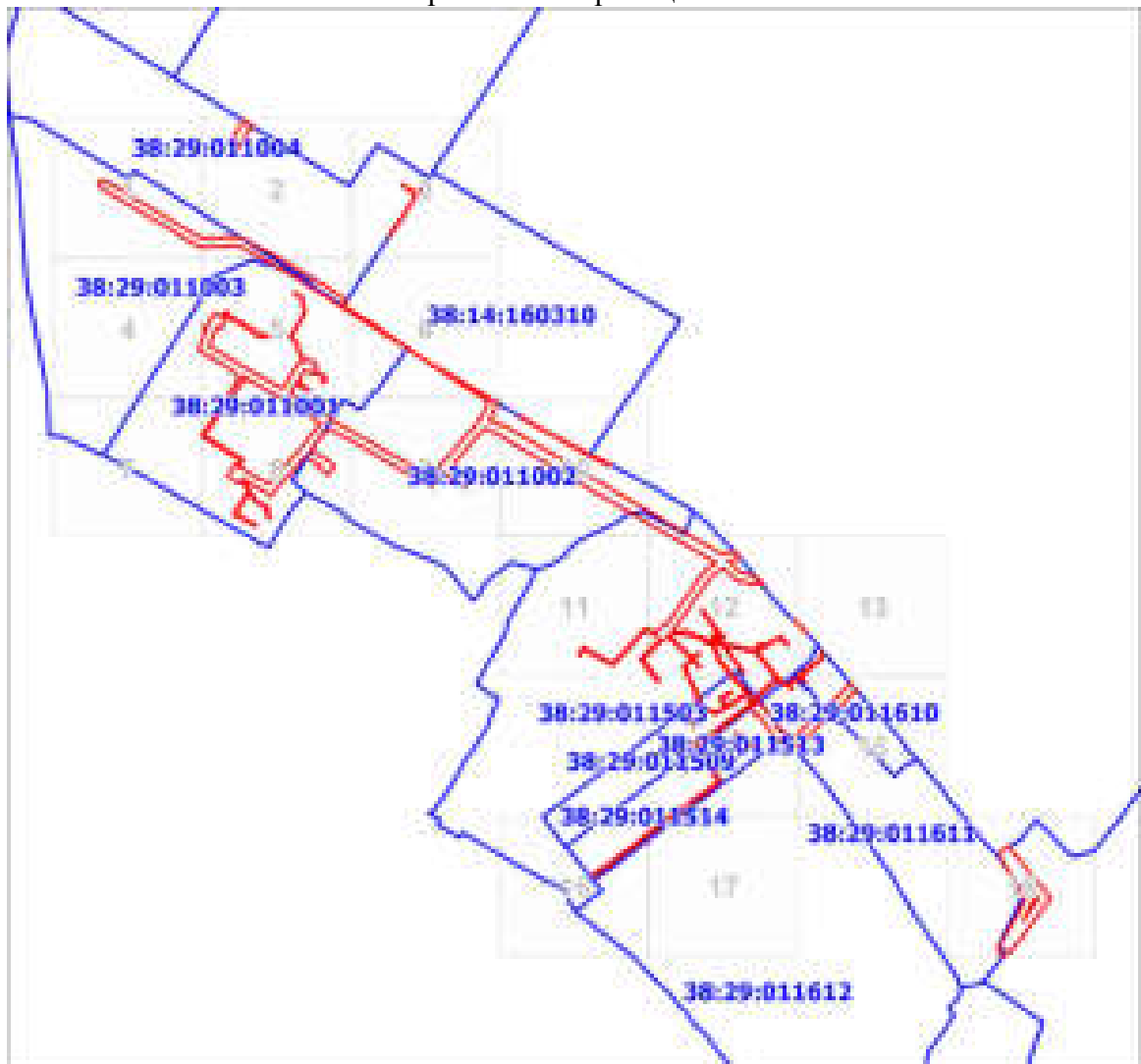
| | | | | | |
|-----|-----------|------------|---------------------|-----|---|
| 329 | 791444.13 | 1312327.96 | Геодезический метод | 0.1 | - |
| | | | | | - |
| 354 | 790819.58 | 1313430.88 | Геодезический метод | 0.1 | - |
| 355 | 790809.96 | 1313413.95 | Геодезический метод | 0.1 | - |
| 356 | 790787.59 | 1313389.93 | Геодезический метод | 0.1 | - |
| 357 | 790763.06 | 1313370.93 | Геодезический метод | 0.1 | - |
| 358 | 790786.56 | 1313362.35 | Геодезический метод | 0.1 | - |
| 359 | 790825.96 | 1313327.90 | Геодезический метод | 0.1 | - |
| 360 | 790864.88 | 1313295.51 | Геодезический метод | 0.1 | - |
| 361 | 790907.20 | 1313278.03 | Геодезический метод | 0.1 | - |
| 362 | 790902.41 | 1313300.26 | Геодезический метод | 0.1 | - |
| 363 | 790835.20 | 1313349.26 | Геодезический метод | 0.1 | - |
| 364 | 790838.47 | 1313354.24 | Геодезический метод | 0.1 | - |
| 365 | 790840.14 | 1313353.15 | Геодезический метод | 0.1 | - |
| 366 | 790837.93 | 1313349.77 | Геодезический метод | 0.1 | - |
| 367 | 790901.77 | 1313303.26 | Геодезический метод | 0.1 | - |
| 368 | 790885.50 | 1313378.80 | Геодезический метод | 0.1 | - |
| 354 | 790819.58 | 1313430.88 | Геодезический метод | 0.1 | - |
| | | | | | - |
| 369 | 791714.06 | 1312101.80 | Геодезический метод | 0.1 | - |
| 370 | 791709.38 | 1312101.37 | Геодезический метод | 0.1 | - |
| 371 | 791702.24 | 1312091.07 | Геодезический метод | 0.1 | - |
| 372 | 791703.40 | 1312089.04 | Геодезический метод | 0.1 | - |
| 369 | 791714.06 | 1312101.80 | Геодезический метод | 0.1 | - |
| | | | | | - |
| 373 | 790786.31 | 1313356.79 | Геодезический метод | 0.1 | - |
| 374 | 790775.36 | 1313339.01 | Геодезический метод | 0.1 | - |
| 375 | 790755.49 | 1313310.66 | Геодезический метод | 0.1 | - |
| 376 | 790770.68 | 1313298.79 | Геодезический метод | 0.1 | - |
| 377 | 790786.61 | 1313322.64 | Геодезический метод | 0.1 | - |
| 378 | 790790.35 | 1313320.14 | Геодезический метод | 0.1 | - |
| 379 | 790771.72 | 1313292.28 | Геодезический метод | 0.1 | - |
| 380 | 790752.97 | 1313306.92 | Геодезический метод | 0.1 | - |
| 381 | 790738.32 | 1313284.35 | Геодезический метод | 0.1 | - |
| 382 | 790747.67 | 1313264.47 | Геодезический метод | 0.1 | - |
| 383 | 790766.11 | 1313248.65 | Геодезический метод | 0.1 | - |
| 384 | 790848.94 | 1313208.88 | Геодезический метод | 0.1 | - |
| 385 | 790865.70 | 1313227.26 | Геодезический метод | 0.1 | - |
| 386 | 790847.62 | 1313243.06 | Геодезический метод | 0.1 | - |
| 387 | 790850.24 | 1313246.06 | Геодезический метод | 0.1 | - |
| 388 | 790868.38 | 1313230.23 | Геодезический метод | 0.1 | - |
| 389 | 790882.56 | 1313245.88 | Геодезический метод | 0.1 | - |
| 390 | 790885.52 | 1313243.19 | Геодезический метод | 0.1 | - |
| 391 | 790871.41 | 1313227.62 | Геодезический метод | 0.1 | - |
| 392 | 790924.81 | 1313170.98 | Геодезический метод | 0.1 | - |
| 393 | 790927.91 | 1313173.18 | Геодезический метод | 0.1 | - |
| 394 | 790931.42 | 1313203.49 | Геодезический метод | 0.1 | - |
| 395 | 790922.57 | 1313236.72 | Геодезический метод | 0.1 | - |

| | | | | | |
|-----|-----------|------------|---------------------|-----|---|
| 396 | 790919.18 | 1313245.38 | Геодезический метод | 0.1 | - |
| 397 | 790903.50 | 1313265.77 | Геодезический метод | 0.1 | - |
| 398 | 790908.28 | 1313272.71 | Геодезический метод | 0.1 | - |
| 399 | 790862.54 | 1313291.60 | Геодезический метод | 0.1 | - |
| 373 | 790786.31 | 1313356.79 | Геодезический метод | 0.1 | - |
| | | | | | - |
| 400 | 790932.05 | 1313208.96 | Геодезический метод | 0.1 | - |
| 401 | 790932.36 | 1313211.65 | Геодезический метод | 0.1 | - |
| 402 | 790929.16 | 1313219.85 | Геодезический метод | 0.1 | - |
| 400 | 790932.05 | 1313208.96 | Геодезический метод | 0.1 | - |
| | | | | | - |
| 403 | 790905.95 | 1313265.85 | Геодезический метод | 0.1 | - |
| 404 | 790916.58 | 1313252.06 | Геодезический метод | 0.1 | - |
| 405 | 790909.30 | 1313270.69 | Геодезический метод | 0.1 | - |
| 403 | 790905.95 | 1313265.85 | Геодезический метод | 0.1 | - |
| | | | | | - |
| 406 | 790930.07 | 1313505.99 | Геодезический метод | 0.1 | - |
| 407 | 790965.18 | 1313471.89 | Геодезический метод | 0.1 | - |
| 408 | 790959.33 | 1313478.96 | Геодезический метод | 0.1 | - |
| 409 | 790936.60 | 1313500.45 | Геодезический метод | 0.1 | - |
| 406 | 790930.07 | 1313505.99 | Геодезический метод | 0.1 | - |
| | | | | | - |
| 410 | 792181.57 | 1312141.46 | Геодезический метод | 0.1 | - |
| 411 | 792178.47 | 1312146.25 | Геодезический метод | 0.1 | - |
| 412 | 792170.63 | 1312158.84 | Геодезический метод | 0.1 | - |
| 413 | 792162.88 | 1312154.36 | Геодезический метод | 0.1 | - |
| 414 | 792170.39 | 1312159.25 | Геодезический метод | 0.1 | - |
| 415 | 792168.28 | 1312162.64 | Геодезический метод | 0.1 | - |
| 416 | 792146.99 | 1312148.79 | Геодезический метод | 0.1 | - |
| 417 | 792124.24 | 1312135.72 | Геодезический метод | 0.1 | - |
| 418 | 792108.87 | 1312123.65 | Геодезический метод | 0.1 | - |
| 419 | 792101.90 | 1312119.99 | Геодезический метод | 0.1 | - |
| 420 | 792102.83 | 1312118.23 | Геодезический метод | 0.1 | - |
| 421 | 792102.90 | 1312116.21 | Геодезический метод | 0.1 | - |
| 422 | 792112.34 | 1312116.59 | Геодезический метод | 0.1 | - |
| 423 | 792131.07 | 1312120.60 | Геодезический метод | 0.1 | - |
| 424 | 792134.60 | 1312114.46 | Геодезический метод | 0.1 | - |
| 410 | 792181.57 | 1312141.46 | Геодезический метод | 0.1 | - |
| | | | | | - |
| 425 | 792124.96 | 1312131.24 | Геодезический метод | 0.1 | - |
| 426 | 792111.37 | 1312120.53 | Геодезический метод | 0.1 | - |
| 427 | 792128.98 | 1312124.24 | Геодезический метод | 0.1 | - |
| 425 | 792124.96 | 1312131.24 | Геодезический метод | 0.1 | - |
| | | | | | - |
| 428 | 791460.97 | 1312811.53 | Геодезический метод | 0.1 | - |
| 429 | 791439.54 | 1312849.22 | Геодезический метод | 0.1 | - |
| 430 | 791412.56 | 1312897.09 | Геодезический метод | 0.1 | - |
| 431 | 791388.07 | 1312944.68 | Геодезический метод | 0.1 | - |

| | | | | | |
|-----|-----------|------------|---------------------|-----|---|
| 432 | 791377.16 | 1312964.37 | Геодезический метод | 0.1 | - |
| 433 | 791369.26 | 1312979.84 | Геодезический метод | 0.1 | - |
| 434 | 791342.85 | 1313031.58 | Геодезический метод | 0.1 | - |
| 435 | 791344.80 | 1313017.07 | Геодезический метод | 0.1 | - |
| 436 | 791457.35 | 1312812.32 | Геодезический метод | 0.1 | - |
| 428 | 791460.97 | 1312811.53 | Геодезический метод | 0.1 | - |
| | | | | | - |
| 437 | 790393.17 | 1313966.62 | Геодезический метод | 0.1 | - |
| 438 | 790408.25 | 1313983.74 | Геодезический метод | 0.1 | - |
| 439 | 790408.86 | 1313984.52 | Геодезический метод | 0.1 | - |
| 440 | 790413.08 | 1313992.26 | Геодезический метод | 0.1 | - |
| 441 | 790412.03 | 1313993.00 | Геодезический метод | 0.1 | - |
| 442 | 790370.73 | 1314026.90 | Геодезический метод | 0.1 | - |
| 443 | 790288.02 | 1314092.86 | Геодезический метод | 0.1 | - |
| 444 | 790152.74 | 1313994.10 | Геодезический метод | 0.1 | - |
| 445 | 790157.81 | 1313987.15 | Геодезический метод | 0.1 | - |
| 446 | 790150.56 | 1313986.58 | Геодезический метод | 0.1 | - |
| 447 | 790152.18 | 1313966.14 | Геодезический метод | 0.1 | - |
| 448 | 790166.78 | 1313967.30 | Геодезический метод | 0.1 | - |
| 449 | 790241.05 | 1314006.61 | Геодезический метод | 0.1 | - |
| 450 | 790280.89 | 1314028.54 | Геодезический метод | 0.1 | - |
| 451 | 790317.48 | 1314014.89 | Геодезический метод | 0.1 | - |
| 437 | 790393.17 | 1313966.62 | Геодезический метод | 0.1 | - |
| | | | | | - |
| 452 | 790287.41 | 1314064.98 | Геодезический метод | 0.1 | - |
| 453 | 790232.89 | 1314025.52 | Геодезический метод | 0.1 | - |
| 454 | 790279.22 | 1314051.02 | Геодезический метод | 0.1 | - |
| 455 | 790325.58 | 1314033.76 | Геодезический метод | 0.1 | - |
| 452 | 790287.41 | 1314064.98 | Геодезический метод | 0.1 | - |
| | | | | | - |
| 456 | 792036.91 | 1312586.23 | Геодезический метод | 0.1 | - |
| 457 | 791901.96 | 1312496.19 | Геодезический метод | 0.1 | - |
| 458 | 791905.62 | 1312495.55 | Геодезический метод | 0.1 | - |
| 459 | 792000.16 | 1312560.75 | Геодезический метод | 0.1 | - |
| 460 | 792009.25 | 1312545.22 | Геодезический метод | 0.1 | - |
| 461 | 792022.59 | 1312524.75 | Геодезический метод | 0.1 | - |
| 462 | 792025.95 | 1312526.93 | Геодезический метод | 0.1 | - |
| 463 | 792012.68 | 1312547.29 | Геодезический метод | 0.1 | - |
| 464 | 792003.48 | 1312563.02 | Геодезический метод | 0.1 | - |
| 456 | 792036.91 | 1312586.23 | Геодезический метод | 0.1 | - |

План границ объекта

Обзорная схема границ объекта



Масштаб 1:16129

Используемые условные знаки и обозначения:

Условные обозначения представлены на листе 22

Условные обозначения

| | |
|--|--|
| | Характерная точка границы объекта |
| | Надписи номеров характерных точек границы объекта |
| | Образуемая граница объекта |
| | Граница кадастрового квартала |
| | Обозначение кадастрового квартала |
| | Часть границы, сведения ЕГРН о которой позволяют однозначно определить ее положение на местности |
| | Надписи кадастрового номера земельного участка |

План границ объекта

Выносной лист № 1



Масштаб 1:2000

Используемые условные знаки и обозначения:

Условные обозначения представлены на листе 22

План границ объекта

Выносной лист № 2



Масштаб 1:2000

Используемые условные знаки и обозначения:

Условные обозначения представлены на листе 22

План границ объекта

Выносной лист № 3



Масштаб 1:2000

Используемые условные знаки и обозначения:

Условные обозначения представлены на листе 22

План границ объекта

Выносной лист № 4



Масштаб 1:2000

Используемые условные знаки и обозначения:

Условные обозначения представлены на листе 22

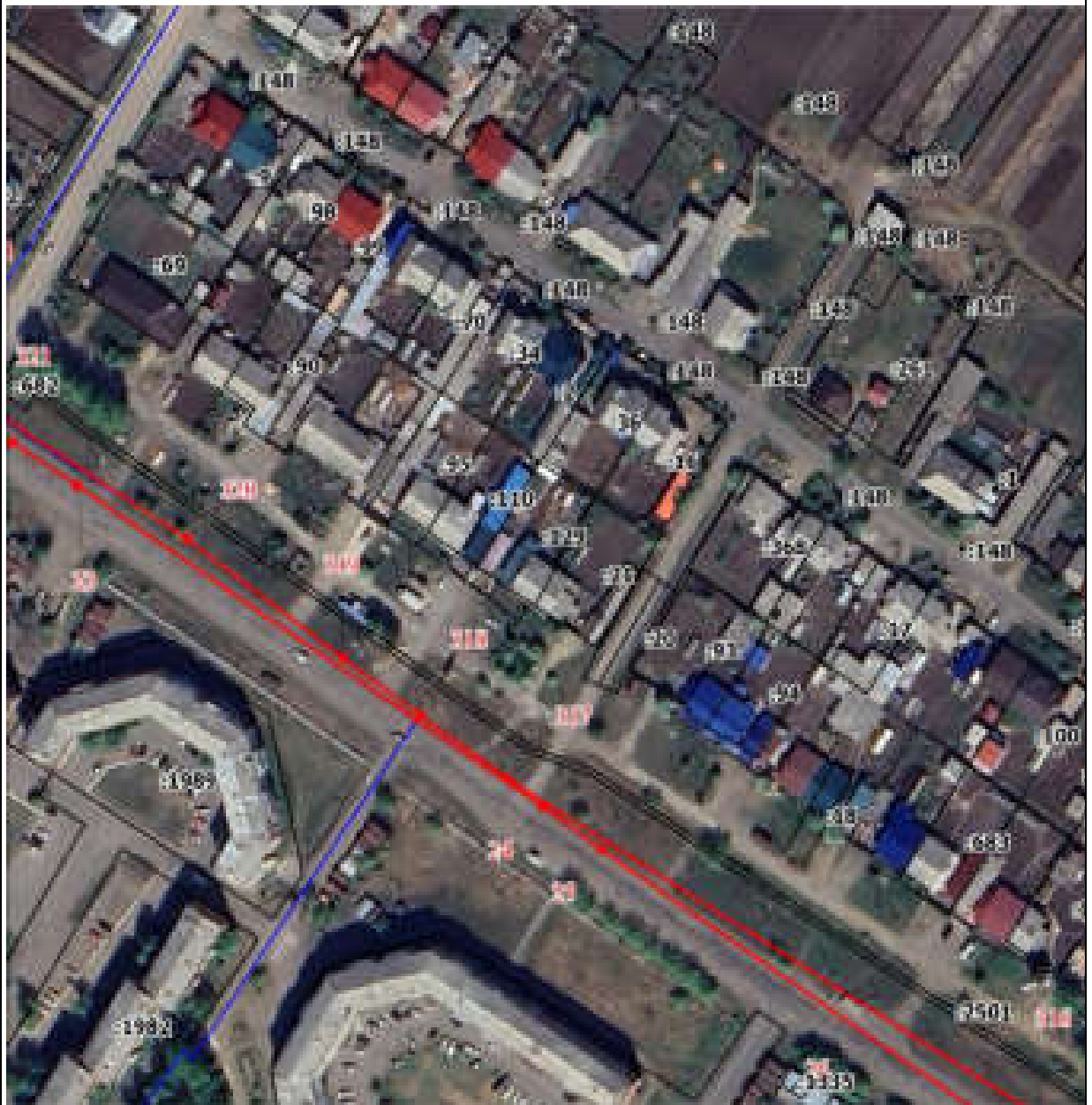
План границ объекта
Выносной лист № 5



Масштаб 1:2000

Используемые условные знаки и обозначения:
Условные обозначения представлены на листе 22

План границ объекта
Выносной лист № 6



Масштаб 1:2000

Используемые условные знаки и обозначения:
Условные обозначения представлены на листе 22

План границ объекта
Выносной лист № 7



Масштаб 1:2000

Используемые условные знаки и обозначения:
Условные обозначения представлены на листе 22

План границ объекта

Выносной лист № 8

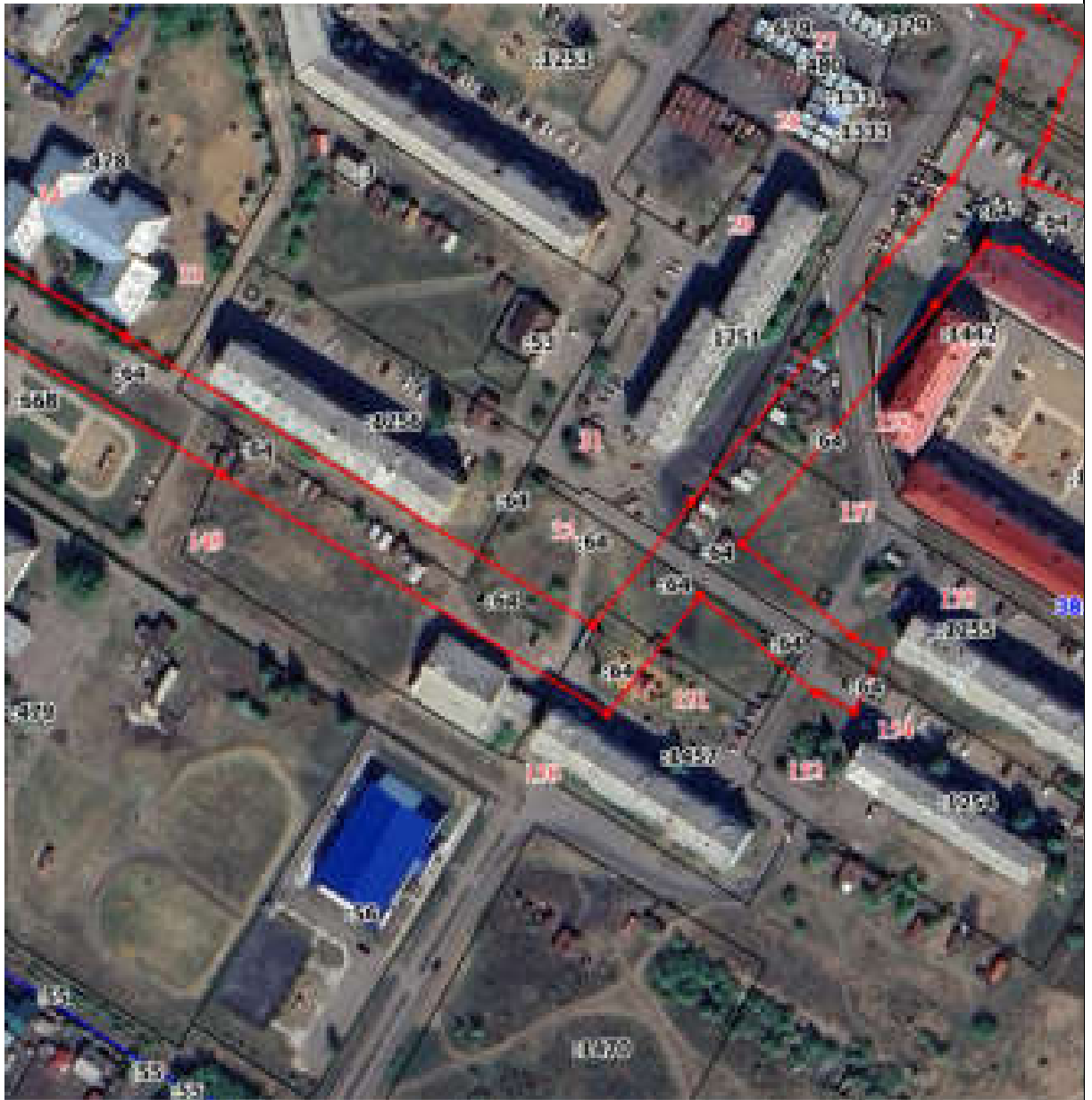


Масштаб 1:2000

Используемые условные знаки и обозначения:

Условные обозначения представлены на листе 22

План границ объекта
Выносной лист № 9



Масштаб 1:2000

Используемые условные знаки и обозначения:
Условные обозначения представлены на листе 22

План границ объекта

Выносной лист № 10



Масштаб 1:2000

Используемые условные знаки и обозначения:

Условные обозначения представлены на листе 22

План границ объекта

Выносной лист № 11



Масштаб 1:2000

Используемые условные знаки и обозначения:

Условные обозначения представлены на листе 22

План границ объекта
Выносной лист № 12



Масштаб 1:2000

Используемые условные знаки и обозначения:

Условные обозначения представлены на листе 22

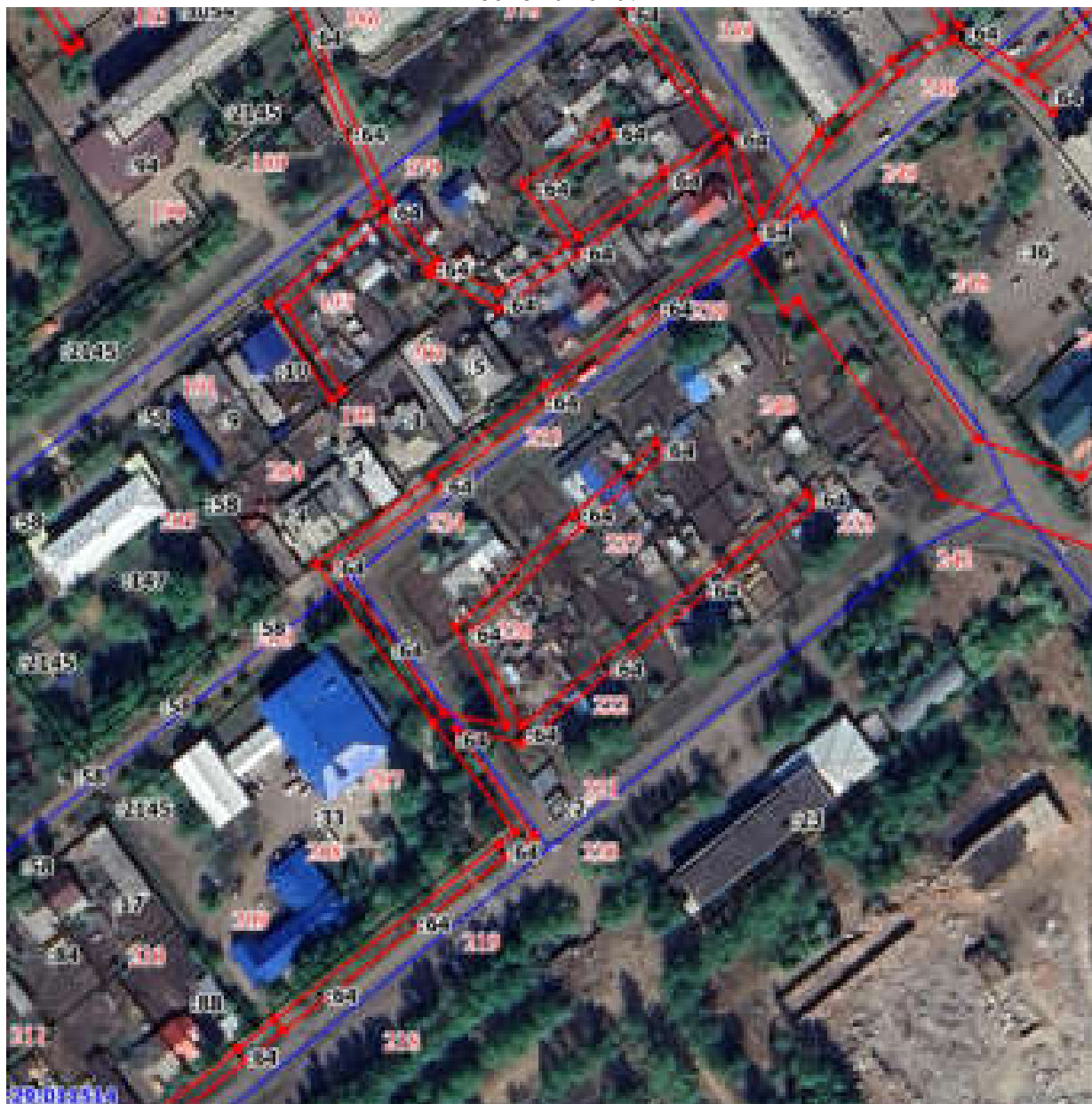
План границ объекта
Выносной лист № 13



Масштаб 1:2000

Используемые условные знаки и обозначения:
Условные обозначения представлены на листе 22

План границ объекта
Выносной лист № 14



Масштаб 1:2000

Используемые условные знаки и обозначения:
Условные обозначения представлены на листе 22

План границ объекта
Выносной лист № 15



Масштаб 1:2000

Используемые условные знаки и обозначения:
Условные обозначения представлены на листе 22

План границ объекта

Выносной лист № 16



Масштаб 1:2000

Используемые условные знаки и обозначения:

Условные обозначения представлены на листе 22

План границ объекта

Выносной лист № 17



Масштаб 1:2000

Используемые условные знаки и обозначения:

Условные обозначения представлены на листе 22

План границ объекта
Выносной лист № 18



Масштаб 1:2000

Используемые условные знаки и обозначения:
Условные обозначения представлены на листе 22

Начальник отдела по организационной работе,
контролю и делопроизводству администрации
Тайшетского городского поселения

В.Д. Бычкова

Приложение 2
к Постановлению администрации
Тайшетского городского поселения
От 16 декабря 2024 года №1146

График выполнения работ
при осуществлении публичного сервитута
на территории Тайшетского городского поселения

| № п/п | Наименование объекта | Планируемые работы в пределах срока действия публичного сервитута (49 лет) |
|-------|--|--|
| 1 | Электросетевой комплекс Тайшет-11 – сооружение с кадастровым номером: 38:29:000000:106 | Проведения работ не планируется |

Начальник отдела по организационной работе,
контролю и делопроизводству администрации
Тайшетского городского поселения

В.Д. Бычкова