

## СХЕМА РАСПОЛОЖЕНИЯ ГРАНИЦ ПУБЛИЧНОГО СЕРВИТУТА

Площадь испрашиваемого публичного сервитута в отношении земель, государственная собственность на которые не разграничена, расположенных в 38:29:011503, кв.м					163
Площадь испрашиваемого публичного сервитута в отношении земельного участка 38:29:011503:3039, кв.м					17
Система координат			МСК 38, зона 1		
Обозначение характерных точек границ	Координаты,м		Обозначение характерных точек границ	Координаты,м	
	Х	У		Х	У
1	2	3	1	2	3
:Зона1(1)			:Зона1(6)		
н(1)	791008.11	1313123.57	н(21)	791128.63	1313106.69
н(2)	791007.38	1313122.89	н(22)	791128.81	1313107.67
н(3)	791010.13	1313119.98	н(23)	791124.87	1313108.37
н(4)	791010.86	1313120.67	н(24)	791124.69	1313107.38
н(1)	791008.11	1313123.57	н(21)	791128.63	1313106.69
:Зона1(2)			:Зона1(7)		
н(5)	791101.19	1313084.91	н(25)	791172.00	1313052.23
н(6)	791100.49	1313084.20	н(26)	791171.81	1313051.25
н(7)	791103.34	1313081.39	н(27)	791175.74	1313050.51
н(8)	791104.04	1313082.10	н(28)	791175.93	1313051.49
н(5)	791101.19	1313084.91	н(25)	791172.00	1313052.23
:Зона1(3)			:Зона1(8)		
н(9)	791104.21	1313223.23	н(29)	791141.89	1313053.83
н(10)	791103.22	1313223.39	н(30)	791142.56	1313054.57
н(11)	791102.61	1313219.43	н(31)	791139.59	1313057.25
н(12)	791103.60	1313219.28	н(32)	791138.92	1313056.50
н(9)	791104.21	1313223.23	н(29)	791141.89	1313053.83
:Зона1(4)			:Зона1(9)		
н(13)	791039.42	1313151.69	н(33)	791126.04	1313017.92
н(14)	791038.75	1313150.95	н(34)	791126.97	1313017.56
н(15)	791041.71	1313148.26	н(35)	791128.42	1313021.28
н(16)	791042.38	1313149.00	н(36)	791127.49	1313021.65
н(13)	791039.42	1313151.69	н(33)	791126.04	1313017.92
:Зона1(5)			:Зона1(10)		
н(17)	791094.33	1313138.11	н(37)	791117.92	1313055.42
н(18)	791093.97	1313139.05	н(38)	791117.92	1313054.42
н(19)	791090.23	1313137.63	н(39)	791121.92	1313054.43
н(20)	791090.59	1313136.69	н(40)	791121.92	1313055.43
н(17)	791094.33	1313138.11	н(37)	791117.92	1313055.42

Обозначение характерных точек границ	Координаты,м		Обозначение характерных точек границ	Координаты,м	
	X	Y		X	Y
1	2	3	1	2	3
:Зона1(11)			:Зона1(19)		
н(41)	791111.38	1313025.97	н(73)	790944.59	1312956.92
н(42)	791112.27	1313025.51	н(74)	790945.59	1312957.00
н(43)	791114.13	1313029.05	н(75)	790945.29	1312960.99
н(44)	791113.24	1313029.51	н(76)	790944.29	1312960.91
н(41)	791111.38	1313025.97	н(73)	790944.59	1312956.92
:Зона1(12)			:Зона1(20)		
н(45)	791091.59	1313032.27	н(77)	790960.57	1312944.16
н(46)	791092.09	1313031.41	н(78)	790959.92	1312944.93
н(47)	791095.56	1313033.40	н(79)	790956.86	1312942.35
н(48)	791095.06	1313034.27	н(80)	790957.51	1312941.58
н(45)	791091.59	1313032.27	н(77)	790960.57	1312944.16
:Зона1(13)			:Зона1(21)		
н(49)	791102.40	1312927.97	н(81)	790980.66	1312917.98
н(50)	791101.42	1312927.76	н(82)	790981.40	1312918.65
н(51)	791102.25	1312923.85	н(83)	790978.72	1312921.62
н(52)	791103.23	1312924.06	н(84)	790977.98	1312920.95
н(49)	791102.40	1312927.97	н(81)	790980.66	1312917.98
:Зона1(14)			:Зона1(22)		
н(53)	791084.92	1312981.63	н(85)	790877.67	1312826.99
н(54)	791085.55	1312980.86	н(86)	790877.54	1312827.98
н(55)	791088.64	1312983.41	н(87)	790873.57	1312827.46
н(56)	791088.00	1312984.18	н(88)	790873.70	1312826.47
н(53)	791084.92	1312981.63	н(85)	790877.67	1312826.99
:Зона1(15)			:Зона1(23)		
н(57)	791068.27	1312954.58	н(89)	790908.64	1312851.60
н(58)	791069.01	1312955.25	н(90)	790909.34	1312852.32
н(59)	791066.33	1312958.22	н(91)	790906.46	1312855.10
н(60)	791065.59	1312957.55	н(92)	790905.77	1312854.39
н(57)	791068.27	1312954.58	н(89)	790908.64	1312851.60
:Зона1(16)			:Зона1(24)		
н(61)	791027.77	1312952.67	н(93)	790889.12	1312835.73
н(62)	791027.08	1312953.39	н(94)	790889.93	1312836.32
н(63)	791024.20	1312950.61	н(95)	790887.58	1312839.56
н(64)	791024.89	1312949.89	н(96)	790886.77	1312838.97
н(61)	791027.77	1312952.67	н(93)	790889.12	1312835.73
:Зона1(17)			:Зона1(25)		
н(65)	790974.91	1312990.21	н(97)	790884.00	1312882.31
н(66)	790975.66	1312990.88	н(98)	790884.74	1312882.98
н(67)	790972.98	1312993.85	н(99)	790882.06	1312885.95
н(68)	790972.23	1312993.18	н(100)	790881.32	1312885.28
н(65)	790974.91	1312990.21	н(97)	790884.00	1312882.31
:Зона1(18)			:Зона1(26)		
н(69)	790913.23	1312936.11	н(101)	790864.84	1312865.32
н(70)	790912.65	1312936.92	н(102)	790865.63	1312865.94
н(71)	790909.40	1312934.58	н(103)	790863.17	1312869.09
н(72)	790909.99	1312933.77	н(104)	790862.38	1312868.48
н(69)	790913.23	1312936.11	н(101)	790864.84	1312865.32

Обозначение характерных точек границ	Координаты,м		Обозначение характерных точек границ	Координаты,м	
	X	Y		X	Y
1	2	3	1	2	3
:Зона1(27)			:Зона1(35)		
н(105)	791081.50	1312935.69	н(137)	790876.23	1312853.84
н(106)	791080.77	1312936.38	н(138)	790875.53	1312853.13
н(107)	791078.01	1312933.49	н(139)	790876.23	1312852.43
н(108)	791078.73	1312932.80	н(140)	790876.94	1312853.13
н(105)	791081.50	1312935.69	н(137)	790876.23	1312853.84
:Зона1(28)			:Зона1(36)		
н(109)	791061.28	1312883.75	н(141)	790893.45	1312871.79
н(110)	791060.62	1312884.50	н(142)	790892.74	1312871.08
н(111)	791057.62	1312881.86	н(143)	790893.45	1312870.37
н(112)	791058.28	1312881.11	н(144)	790894.16	1312871.08
н(109)	791061.28	1312883.75	н(141)	790893.45	1312871.79
:Зона1(29)			:Зона1(37)		
н(113)	790942.61	1312785.77	н(145)	790925.43	1312868.78
н(114)	790944.65	1312789.21	н(146)	790924.72	1312868.08
н(115)	790943.79	1312789.72	н(147)	790925.43	1312867.37
н(116)	790941.75	1312786.28	н(148)	790926.14	1312868.08
н(113)	790942.61	1312785.77	н(145)	790925.43	1312868.78
:Зона1(30)			:Зона1(38)		
н(117)	790930.05	1312805.73	н(149)	790953.23	1312894.35
н(118)	790933.25	1312808.13	н(150)	790952.52	1312893.64
н(119)	790932.65	1312808.93	н(151)	790953.23	1312892.93
н(120)	790929.45	1312806.53	н(152)	790953.93	1312893.64
н(117)	790930.05	1312805.73	н(149)	790953.23	1312894.35
:Зона1(31)			:Зона1(39)		
н(121)	790914.61	1312827.60	н(153)	790926.85	1312947.56
н(122)	790917.27	1312824.61	н(154)	790926.14	1312946.85
н(123)	790918.02	1312825.27	н(155)	790926.85	1312946.15
н(124)	790915.36	1312828.26	н(156)	790927.56	1312946.85
н(121)	790914.61	1312827.60	н(153)	790926.85	1312947.56
:Зона1(32)			:Зона1(40)		
н(125)	790870.23	1312795.88	н(157)	790996.10	1312967.76
н(126)	790871.17	1312796.23	н(158)	790995.39	1312967.05
н(127)	790869.79	1312799.98	н(159)	790996.10	1312966.35
н(128)	790868.85	1312799.64	н(160)	790996.81	1312967.05
н(125)	790870.23	1312795.88	н(157)	790996.10	1312967.76
:Зона1(33)			:Зона1(41)		
н(129)	790784.88	1312765.22	н(161)	791016.58	1312944.66
н(130)	790788.67	1312766.50	н(162)	791015.87	1312943.95
н(131)	790788.35	1312767.44	н(163)	791016.58	1312943.25
н(132)	790784.56	1312766.17	н(164)	791017.29	1312943.95
н(129)	790784.88	1312765.22	н(161)	791016.58	1312944.66
:Зона1(34)			:Зона1(42)		
н(133)	790784.01	1312763.54	н(165)	791098.87	1313193.37
н(134)	790783.05	1312766.38	н(166)	791098.73	1313192.38
н(135)	790780.68	1312765.58	н(167)	791099.72	1313192.24
н(136)	790781.65	1312762.74	н(168)	791099.86	1313193.23
н(133)	790784.01	1312763.54	н(165)	791098.87	1313193.37

Обозначение характерных точек границ	Координаты,м		Обозначение характерных точек границ	Координаты,м	
	X	Y		X	Y
1	2	3	1	2	3
:Зона1(27)			:Зона1(35)		
н(105)	791081.50	1312935.69	н(137)	790876.23	1312853.84
н(106)	791080.77	1312936.38	н(138)	790875.53	1312853.13
н(107)	791078.01	1312933.49	н(139)	790876.23	1312852.43
н(108)	791078.73	1312932.80	н(140)	790876.94	1312853.13
н(105)	791081.50	1312935.69	н(137)	790876.23	1312853.84
:Зона1(28)			:Зона1(36)		
н(109)	791061.28	1312883.75	н(141)	790893.45	1312871.79
н(110)	791060.62	1312884.50	н(142)	790892.74	1312871.08
н(111)	791057.62	1312881.86	н(143)	790893.45	1312870.37
н(112)	791058.28	1312881.11	н(144)	790894.16	1312871.08
н(109)	791061.28	1312883.75	н(141)	790893.45	1312871.79
:Зона1(29)			:Зона1(37)		
н(113)	790942.61	1312785.77	н(145)	790925.43	1312868.78
н(114)	790944.65	1312789.21	н(146)	790924.72	1312868.08
н(115)	790943.79	1312789.72	н(147)	790925.43	1312867.37
н(116)	790941.75	1312786.28	н(148)	790926.14	1312868.08
н(113)	790942.61	1312785.77	н(145)	790925.43	1312868.78
:Зона1(30)			:Зона1(38)		
н(117)	790930.05	1312805.73	н(149)	790953.23	1312894.35
н(118)	790933.25	1312808.13	н(150)	790952.52	1312893.64
н(119)	790932.65	1312808.93	н(151)	790953.23	1312892.93
н(120)	790929.45	1312806.53	н(152)	790953.93	1312893.64
н(117)	790930.05	1312805.73	н(149)	790953.23	1312894.35
:Зона1(31)			:Зона1(39)		
н(121)	790914.61	1312827.60	н(153)	790926.85	1312947.56
н(122)	790917.27	1312824.61	н(154)	790926.14	1312946.85
н(123)	790918.02	1312825.27	н(155)	790926.85	1312946.15
н(124)	790915.36	1312828.26	н(156)	790927.56	1312946.85
н(121)	790914.61	1312827.60	н(153)	790926.85	1312947.56
:Зона1(32)			:Зона1(40)		
н(125)	790870.23	1312795.88	н(157)	790996.10	1312967.76
н(126)	790871.17	1312796.23	н(158)	790995.39	1312967.05
н(127)	790869.79	1312799.98	н(159)	790996.10	1312966.35
н(128)	790868.85	1312799.64	н(160)	790996.81	1312967.05
н(125)	790870.23	1312795.88	н(157)	790996.10	1312967.76
:Зона1(33)			:Зона1(41)		
н(129)	790784.88	1312765.22	н(161)	791016.58	1312944.66
н(130)	790788.67	1312766.50	н(162)	791015.87	1312943.95
н(131)	790788.35	1312767.44	н(163)	791016.58	1312943.25
н(132)	790784.56	1312766.17	н(164)	791017.29	1312943.95
н(129)	790784.88	1312765.22	н(161)	791016.58	1312944.66
:Зона1(34)			:Зона1(42)		
н(133)	790784.01	1312763.54	н(165)	791098.87	1313193.37
н(134)	790783.05	1312766.38	н(166)	791098.73	1313192.38
н(135)	790780.68	1312765.58	н(167)	791099.72	1313192.24
н(136)	790781.65	1312762.74	н(168)	791099.86	1313193.23
н(133)	790784.01	1312763.54	н(165)	791098.87	1313193.37

Обозначение характерных точек границ	Координаты,м		Обозначение характерных точек границ	Координаты,м	
	X	Y		X	Y
1	2	3	1	2	3
:Зона1(43)			:Зона1(51)		
н(169)	791095.09	1313163.86	н(201)	791161.35	1313009.40
н(170)	791094.38	1313163.15	н(202)	791160.37	1313009.61
н(171)	791095.09	1313162.45	н(203)	791160.16	1313008.63
н(172)	791095.79	1313163.15	н(204)	791161.14	1313008.42
н(169)	791095.09	1313163.86	н(201)	791161.35	1313009.40
:Зона1(44)			:Зона1(52)		
н(173)	791109.67	1313123.28	н(205)	791141.04	1312975.82
н(174)	791108.96	1313122.57	н(206)	791140.81	1312974.84
н(175)	791109.67	1313121.86	н(207)	791141.79	1312974.62
н(176)	791110.37	1313122.57	н(208)	791142.01	1312975.59
н(173)	791109.67	1313123.28	н(205)	791141.04	1312975.82
:Зона1(45)			:Зона1(53)		
н(177)	791125.02	1313090.78	н(209)	791121.10	1312980.06
н(178)	791124.31	1313090.07	н(210)	791120.39	1312979.35
н(179)	791125.02	1313089.36	н(211)	791121.10	1312978.64
н(180)	791125.72	1313090.07	н(212)	791121.81	1312979.35
н(177)	791125.02	1313090.78	н(209)	791121.10	1312980.06
:Зона1(46)			:Зона1(54)		
н(181)	791060.31	1313129.09	н(213)	791110.40	1312955.35
н(182)	791059.61	1313128.38	н(214)	791109.69	1312954.65
н(183)	791060.31	1313127.67	н(215)	791110.40	1312953.94
н(184)	791061.02	1313128.38	н(216)	791111.10	1312954.65
н(181)	791060.31	1313129.09	н(213)	791110.40	1312955.35
:Зона1(47)			:Зона1(55)		
н(185)	791081.09	1313106.73	н(217)	791037.10	1312865.14
н(186)	791080.39	1313106.03	н(218)	791036.39	1312864.43
н(187)	791081.09	1313105.32	н(219)	791037.10	1312863.73
н(188)	791081.80	1313106.03	н(220)	791037.81	1312864.43
н(185)	791081.09	1313106.73	н(217)	791037.10	1312865.14
:Зона1(48)			:Зона1(56)		
н(189)	791024.62	1313105.52	н(221)	791013.06	1312845.31
н(190)	791023.91	1313104.81	н(222)	791012.36	1312844.61
н(191)	791024.62	1313104.10	н(223)	791013.06	1312843.90
н(192)	791025.33	1313104.81	н(224)	791013.77	1312844.61
н(189)	791024.62	1313105.52	н(221)	791013.06	1312845.31
:Зона1(49)			:Зона1(57)		
н(193)	791050.03	1313077.98	н(225)	790991.55	1312827.60
н(194)	791049.32	1313077.27	н(226)	790990.85	1312826.89
н(195)	791050.03	1313076.56	н(227)	790991.55	1312826.18
н(196)	791050.73	1313077.27	н(228)	790992.26	1312826.89
н(193)	791050.03	1313077.98	н(225)	790991.55	1312827.60
:Зона1(50)			:Зона1(58)		
н(197)	791068.43	1313057.94	н(229)	790970.25	1312810.15
н(198)	791067.72	1313057.23	н(230)	790969.54	1312809.44
н(199)	791068.43	1313056.52	н(231)	790970.25	1312808.73
н(200)	791069.14	1313057.23	н(232)	790970.96	1312809.44
н(197)	791068.43	1313057.94	н(229)	790970.25	1312810.15

Обозначение характерных точек границ	Координаты,м		Обозначение характерных точек границ	Координаты,м	
	X	Y		X	Y
1	2	3	1	2	3
:Зона1(59)			:Зона1(67)		
н(233)	790954.02	1312827.39	н(265)	791007.44	1312905.27
н(234)	790953.32	1312826.69	н(266)	791006.73	1312904.56
н(235)	790954.02	1312825.98	н(267)	791007.44	1312903.85
н(236)	790954.73	1312826.69	н(268)	791008.14	1312904.56
н(233)	790954.02	1312827.39	н(265)	791007.44	1312905.27
:Зона1(60)			:Зона1(68)		
н(237)	790977.89	1312847.93	н(269)	790986.15	1312887.42
н(238)	790977.18	1312847.22	н(270)	790985.45	1312886.71
н(239)	790977.89	1312846.52	н(271)	790986.15	1312886.01
н(240)	790978.59	1312847.22	н(272)	790986.86	1312886.71
н(237)	790977.89	1312847.93	н(269)	790986.15	1312887.42
:Зона1(61)			:Зона1(69)		
н(241)	791000.93	1312867.68	н(273)	790963.23	1312868.27
н(242)	791000.22	1312866.97	н(274)	790962.52	1312867.56
н(243)	791000.93	1312866.26	н(275)	790963.23	1312866.85
н(244)	791001.63	1312866.97	н(276)	790963.93	1312867.56
н(241)	791000.93	1312867.68	н(273)	790963.23	1312868.27
:Зона1(62)			:Зона1(70)		
н(245)	791021.98	1312885.76	н(277)	790937.64	1312846.75
н(246)	791021.28	1312885.06	н(278)	790936.93	1312846.04
н(247)	791021.98	1312884.35	н(279)	790937.64	1312845.33
н(248)	791022.69	1312885.06	н(280)	790938.35	1312846.04
н(245)	791021.98	1312885.76	н(277)	790937.64	1312846.75
:Зона1(63)			:Зона1(71)		
н(249)	791043.30	1312903.97	н(281)	790893.36	1312812.89
н(250)	791042.59	1312903.27	н(282)	790892.50	1312812.37
н(251)	791043.30	1312902.56	н(283)	790893.02	1312811.51
н(252)	791044.00	1312903.27	н(284)	790893.88	1312812.04
н(249)	791043.30	1312903.97	н(281)	790893.36	1312812.89
:Зона1(64)			:Зона1(72)		
н(253)	791064.27	1312922.71	н(285)	790838.76	1312785.75
н(254)	791063.50	1312922.07	н(286)	790837.80	1312785.49
н(255)	791064.15	1312921.30	н(287)	790838.06	1312784.53
н(256)	791064.91	1312921.95	н(288)	790839.02	1312784.79
н(253)	791064.27	1312922.71	н(285)	790838.76	1312785.75
:Зона1(65)			:Зона1(73)		
н(257)	791050.65	1312941.78	н(289)	790813.76	1312776.71
н(258)	791049.94	1312941.08	н(290)	790812.83	1312776.33
н(259)	791050.65	1312940.37	н(291)	790813.20	1312775.41
н(260)	791051.36	1312941.08	н(292)	790814.13	1312775.78
н(257)	791050.65	1312941.78	н(289)	790813.76	1312776.71
:Зона1(66)			:Зона1(74)		
н(261)	791029.08	1312923.61	н(293)	790782.03	1312759.11
н(262)	791028.37	1312922.91	н(294)	790781.68	1312760.05
н(263)	791029.08	1312922.20	н(295)	790780.74	1312759.70
н(264)	791029.79	1312922.91	н(296)	790781.09	1312758.76
н(261)	791029.08	1312923.61	н(293)	790782.03	1312759.11



Условные обозначения:

Масштаб 1:500

- - граница зоны публичного сервитута
- - планируемое размещение сооружения, объект электросетевого хозяйства
- - существующая часть границы, имеющиеся в ЕГРН сведения о которой достаточны для определения ее местоположения
- n1 - обозначение характерной точки



Условные обозначения:

Масштаб 1:500

- - граница зоны публичного сервитута
- - планируемое размещение сооружения, объект электросетевого хозяйства
- существующая часть границы, имеющиеся в ЕГРН сведения о которой достаточны для определения ее местоположения
- н1 - обозначение характерной точки







Условные обозначения:

Масштаб 1:500

- - граница зоны публичного сервитута
- - планируемое размещение сооружения, объект электросетевого хозяйства
- - существующая часть границы, имеющиеся в ЕГРН сведения о которой достаточны для определения ее местоположения
- n1 - обозначение характерной точки



Условные обозначения:

Масштаб 1:500

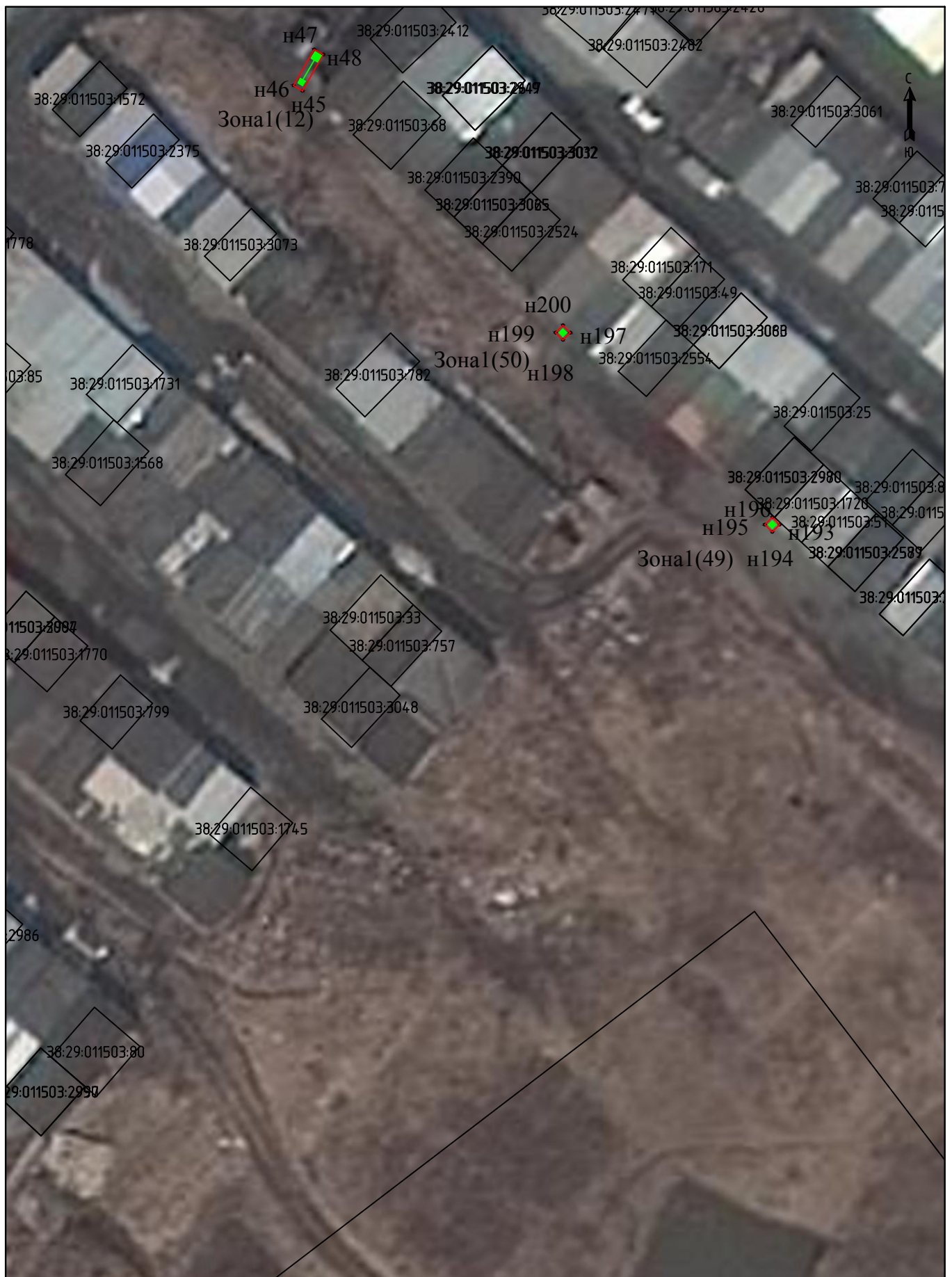
- - граница зоны публичного сервитута
- - планируемое размещение сооружения, объект электросетевого хозяйства
- существующая часть границы, имеющиеся в ЕГРН сведения о которой достаточны для определения ее местоположения
- н1 - обозначение характерной точки



Условные обозначения:

Масштаб 1:500

- - граница зоны публичного сервитута
- - планируемое размещение сооружения, объект электросетевого хозяйства
- - существующая часть границы, имеющиеся в ЕГРН сведения о которой достаточны для определения ее местоположения
- н1 - обозначение характерной точки



**Условные обозначения:**

**Масштаб 1:500**

- - граница зоны публичного сервитута
- - планируемое размещение сооружения, объект электросетевого хозяйства
- - существующая часть границы, имеющиеся в ЕГРН сведения о которой достаточны для определения ее местоположения
- н1 - обозначение характерной точки



**Условные обозначения:**

**Масштаб 1:500**

- - граница зоны публичного сервитута
- - планируемое размещение сооружения, объект электросетевого хозяйства
- существующая часть границы, имеющиеся в ЕГРН сведения о которой достаточны для определения ее местоположения
- н1 - обозначение характерной точки





Условные обозначения:

Масштаб 1:500

- - граница зоны публичного сервитута
- - планируемое размещение сооружения, объект электросетевого хозяйства
- - существующая часть границы, имеющиеся в ЕГРН сведения о которой достаточны для определения ее местоположения
- н1 - обозначение характерной точки





Условные обозначения:

Масштаб 1:500

- - граница зоны публичного сервитута
- - планируемое размещение сооружения, объект электросетевого хозяйства
- существующая часть границы, имеющиеся в ЕГРН сведения о которой достаточны для определения ее местоположения
- н1 - обозначение характерной точки



Условные обозначения:

Масштаб 1:500

- - граница зоны публичного сервитута
- - планируемое размещение сооружения, объект электросетевого хозяйства
- - существующая часть границы, имеющиеся в ЕГРН сведения о которой достаточны для определения ее местоположения
- н1 - обозначение характерной точки