

Приложение 1 к Постановлению
администрации Тайшетского
городского поселения

№ _____ от _____

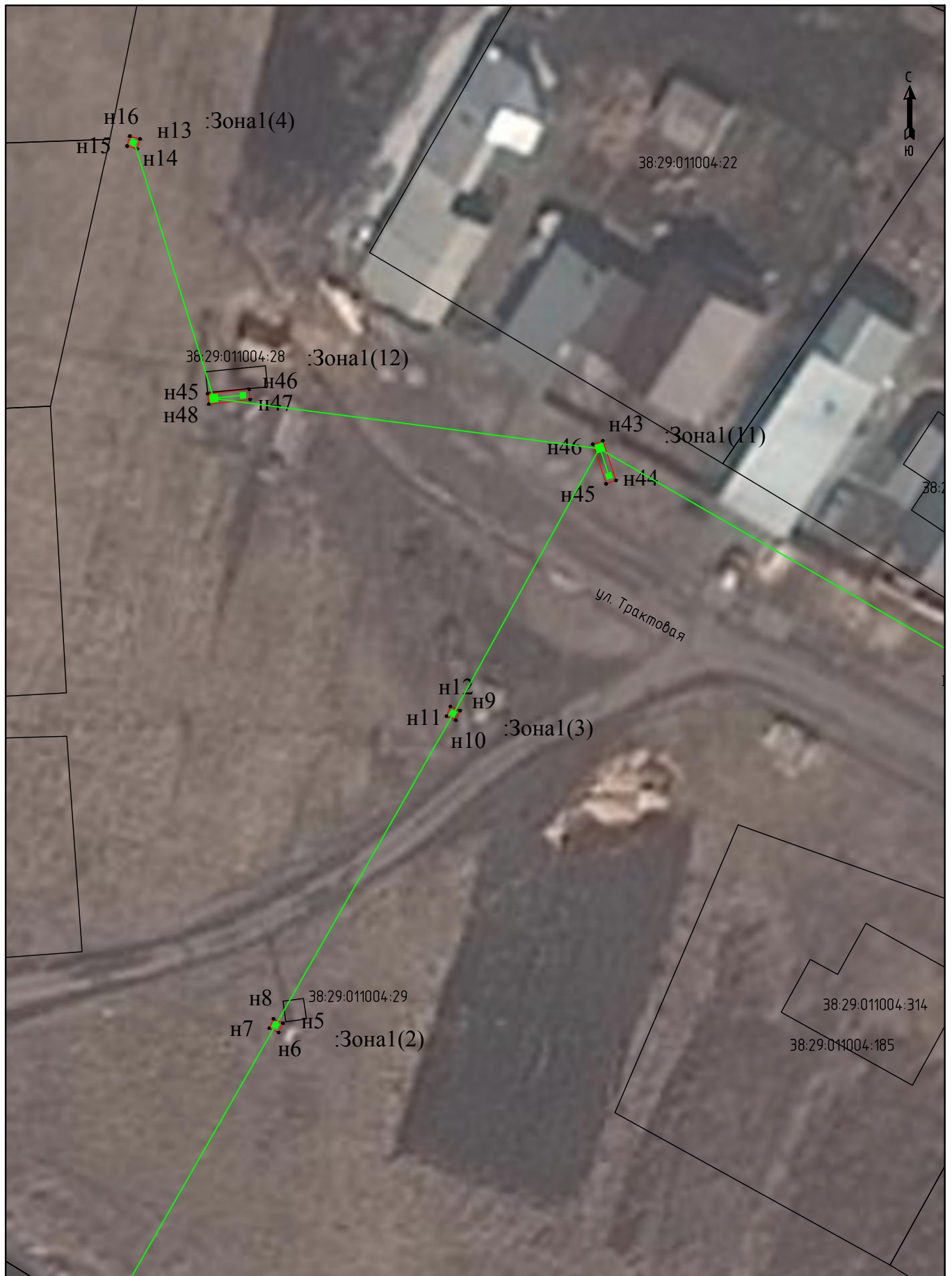
СХЕМА РАСПОЛОЖЕНИЯ ГРАНИЦ ПУБЛИЧНОГО СЕРВИТУТА

Площадь испрашиваемого публичного сервитута в отношении земель, государственная собственность на которые не разграничена, расположенных в 38:29:011004, кв.м	31
--	----

Площадь испрашиваемого публичного сервитута в отношении земель, государственная собственность на которые не разграничена, расположенных в 38:29:011003, кв.м	14
--	----

Обозначение характерных точек границ	Координаты,м		Обозначение характерных точек границ	Координаты,м	
	X	Y		X	Y
1	2	3	1	2	3
:Зона1(1)			:Зона1(6)		
н(1)	792152.24	1311664.26	н(21)	792204.92	1311784.51
н(2)	792151.37	1311663.77	н(22)	792204.10	1311783.94
н(3)	792151.87	1311662.90	н(23)	792204.67	1311783.12
н(4)	792152.74	1311663.39	н(24)	792205.49	1311783.68
н(1)	792152.24	1311664.26	н(21)	792204.92	1311784.51
:Зона1(2)			:Зона1(7)		
н(5)	792190.12	1311686.01	н(25)	792167.87	1311849.05
н(6)	792189.21	1311685.59	н(26)	792167.06	1311848.46
н(7)	792189.63	1311684.69	н(27)	792167.64	1311847.65
н(8)	792190.54	1311685.11	н(28)	792168.45	1311848.24
н(5)	792190.12	1311686.01	н(25)	792167.87	1311849.05
:Зона1(3)			:Зона1(8)		
н(9)	792218.82	1311702.24	н(29)	792126.60	1311868.48
н(10)	792217.89	1311701.85	н(30)	792125.73	1311867.99
н(11)	792218.29	1311700.93	н(31)	792126.23	1311867.12
н(12)	792219.21	1311701.32	н(32)	792127.10	1311867.61
н(9)	792218.82	1311702.24	н(29)	792126.60	1311868.48
:Зона1(4)			:Зона1(9)		
н(13)	792273.55	1311671.57	н(33)	792113.00	1311641.69
н(14)	792272.59	1311671.29	н(34)	792112.83	1311644.68
н(15)	792272.87	1311670.33	н(35)	792109.83	1311644.52
н(16)	792273.83	1311670.61	н(36)	792110.00	1311641.52
н(13)	792273.55	1311671.57	н(33)	792113.00	1311641.69
:Зона1(5)			:Зона1(10)		
н(17)	792222.04	1311754.51	н(37)	792117.43	1311644.03
н(18)	792221.14	1311754.06	н(38)	792120.96	1311645.90
н(19)	792221.59	1311753.17	н(39)	792120.49	1311646.79
н(20)	792222.49	1311753.62	н(40)	792116.96	1311644.92
н(17)	792222.04	1311754.51	н(37)	792117.43	1311644.03

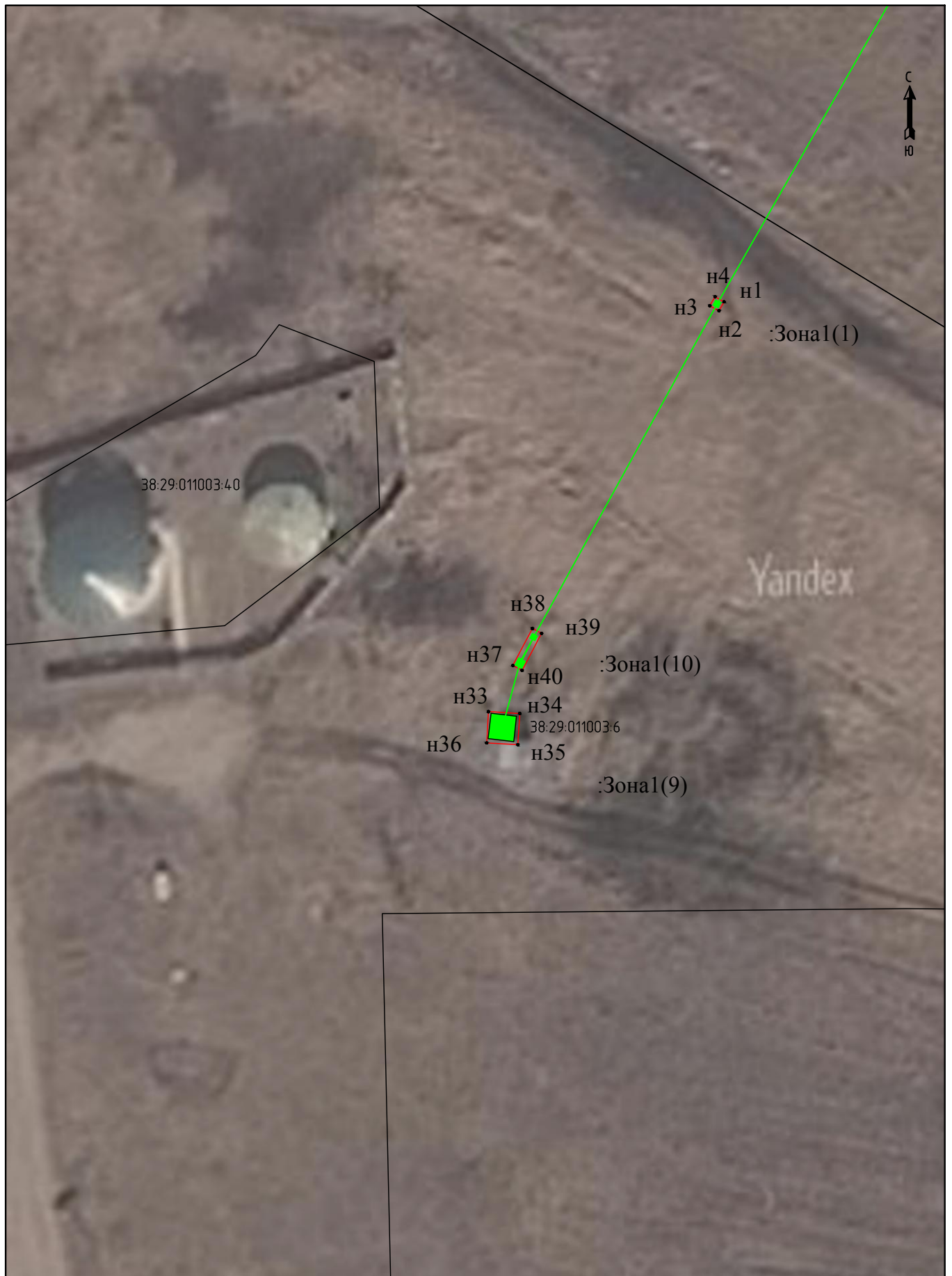
Обозначение характерных точек границ	Координаты,м		Обозначение характерных точек границ	Координаты,м	
	X	Y		X	Y
1	2	3	1	2	3
:Зона1(11)			:Зона1(14)		
н(41)	792240.53	1311716.22	н(53)	792101.85	1311850.31
н(42)	792244.33	1311714.96	н(54)	792098.03	1311851.52
н(43)	792244.64	1311715.91	н(55)	792097.73	1311850.57
н(44)	792240.85	1311717.17	н(56)	792101.54	1311849.36
н(41)	792240.53	1311716.22	н(53)	792101.85	1311850.31
:Зона1(12)			:Зона1(15)		
н(45)	792250.75	1311677.85	н(57)	792109.55	1311834.29
н(46)	792251.30	1311681.82	н(58)	792111.92	1311831.06
н(47)	792250.31	1311681.95	н(59)	792112.72	1311831.65
н(48)	792249.76	1311677.99	н(60)	792110.36	1311834.88
н(45)	792250.75	1311677.85	н(57)	792109.55	1311834.29
:Зона1(13)			:Зона1(16)		
н(49)	792148.00	1311877.83	н(61)	792189.67	1311810.87
н(50)	792149.53	1311881.52	н(62)	792187.73	1311814.37
н(51)	792148.61	1311881.90	н(63)	792186.85	1311813.88
н(52)	792147.07	1311878.21	н(64)	792188.79	1311810.38
н(49)	792148.00	1311877.83	н(61)	792189.67	1311810.87
Цель установления публичного сервитута			Для размещения объекта электросетевого хозяйства		
Система координат			МСК 38, зона 1		



Масштаб 1:500

Условные обозначения:

- - граница зоны публичного сервитута
- - планируемое размещение сооружения, объект электросетевого хозяйства
- - существующая часть границы, имеющиеся в ЕГРН сведения о которой достаточны для определения ее местоположения
- н1 - обозначение характерной точки



Масштаб 1:500

Условные обозначения:

- - граница зоны публичного сервитута
- - планируемое размещение сооружения, объект электросетевого хозяйства
- существующая часть границы, имеющиеся в ЕГРН сведения о которой достаточны для определения ее местоположения
- n1 - обозначение характерной точки



Масштаб 1:500

Условные обозначения:

- - граница зоны публичного сервитута
- - планируемое размещение сооружения, объект электросетевого хозяйства
- - существующая часть границы, имеющиеся в ЕГРН сведения о которой достаточны для определения ее местоположения
- н1 - обозначение характерной точки



Масштаб 1:500

Условные обозначения:

- - граница зоны публичного сервитута
- - планируемое размещение сооружения, объект электросетевого хозяйства
- существующая часть границы, имеющиеся в ЕГРН сведения о которой достаточны для определения ее местоположения
- н1 - обозначение характерной точки