

СХЕМА РАСПОЛОЖЕНИЯ ГРАНИЦ ПУБЛИЧНОГО СЕРВИТУТА

Площадь испрашиваемого публичного сервитута, кв.м		163
Площадь испрашиваемого публичного сервитута в отношении земель, в границах населенного пункта город Тайшет, расположенных в кадастровом квартале 38:29:020236, кв.м		21
Обозначение характерных точек границ	Координаты, м	
	X	Y
1	2	3
:Зона1(1)		
н1	790130.70	1309777.00
н2	790130.12	1309776.18
н3	790134.19	1309773.28
н4	790134.77	1309774.09
н1	790130.70	1309777.00
:Зона1(2)		
н5	790116.67	1309784.21
н6	790117.26	1309785.02
н7	790116.45	1309785.61
н8	790115.86	1309784.80
н5	790116.67	1309784.21
:Зона1(3)		
н9	790095.78	1309799.69
н10	790096.36	1309800.50
н11	790095.56	1309801.08
н12	790094.97	1309800.28
н9	790095.78	1309799.69
:Зона1(4)		
н13	790070.87	1309818.14
н14	790071.45	1309818.95
н15	790070.65	1309819.54
н16	790070.06	1309818.73
н13	790070.87	1309818.14
:Зона1(5)		
н17	790046.76	1309836.00
н18	790047.35	1309836.81
н19	790046.54	1309837.39
н20	790045.95	1309836.58
н17	790046.76	1309836.00
:Зона1(6)		
н21	790022.65	1309853.86
н22	790023.24	1309854.67
н23	790022.43	1309855.25
н24	790021.84	1309854.44
н21	790022.65	1309853.86
:Зона1(7)		
н25	789995.42	1309874.22

н26	789996.01	1309875.03
н27	789995.20	1309875.61
н28	789994.61	1309874.80
н25	789995.42	1309874.22
:Зона1(8)		
н29	789975.47	1309889.28
н30	789976.06	1309890.09
н31	789975.25	1309890.68
н32	789974.66	1309889.87
н29	789975.47	1309889.28
:Зона1(9)		
н33	789954.72	1309904.95
н34	789955.31	1309905.76
н35	789954.50	1309906.35
н36	789953.92	1309905.54
н33	789954.72	1309904.95
:Зона1(10)		
н37	789935.44	1309919.24
н38	789936.03	1309920.04
н39	789935.22	1309920.63
н40	789934.63	1309919.82
н37	789935.44	1309919.24
:Зона1(11)		
н41	789908.12	1309939.48
н42	789908.71	1309940.28
н43	789907.90	1309940.87
н44	789907.31	1309940.06
н41	789908.12	1309939.48
:Зона1(12)		
н45	789880.79	1309959.70
н46	789881.38	1309960.51
н47	789880.57	1309961.10
н48	789879.99	1309960.29
н45	789880.79	1309959.70
:Зона1(13)		
н49	789854.81	1309980.16
н50	789854.22	1309979.36
н51	789858.23	1309976.37
н52	789858.83	1309977.18
н49	789854.81	1309980.16
Площадь испрашиваемого публичного сервитута в отношении земель, в границах населенного пункта город Тайшет, расположенных в кадастровом квартале 38:29:020235, кв.м		41
:Зона1(14)		
н53	790124.73	1309796.86
н54	790124.13	1309796.05
н55	790128.14	1309793.07
н56	790128.74	1309793.87
н53	790124.73	1309796.86

:Зона1(15)		
н57	790101.96	1309811.47
н58	790102.55	1309812.28
н59	790101.74	1309812.87
н60	790101.15	1309812.06
н57	790101.96	1309811.47
:Зона1(16)		
н61	790085.88	1309823.37
н62	790086.46	1309824.17
н63	790085.66	1309824.76
н64	790085.07	1309823.95
н61	790085.88	1309823.37
:Зона1(17)		
н65	790066.58	1309837.64
н66	790067.17	1309838.44
н67	790066.36	1309839.03
н68	790065.77	1309838.22
н65	790066.58	1309837.64
:Зона1(18)		
н69	790039.24	1309857.85
н70	790039.83	1309858.66
н71	790039.02	1309859.25
н72	790038.43	1309858.44
н69	790039.24	1309857.85
:Зона1(19)		
н73	790011.18	1309878.60
н74	790011.77	1309879.41
н75	790010.96	1309880.00
н76	790010.37	1309879.19
н73	790011.18	1309878.60
:Зона1(20)		
н77	789984.57	1309898.28
н78	789985.16	1309899.09
н79	789984.35	1309899.68
н80	789983.76	1309898.87
н77	789984.57	1309898.28
:Зона1(21)		
н81	789959.64	1309916.71
н82	789960.23	1309917.52
н83	789959.42	1309918.11
н84	789958.83	1309917.30
н81	789959.64	1309916.71
:Зона1(22)		
н85	789943.33	1309928.79
н86	789943.92	1309929.60
н87	789943.11	1309930.18
н88	789942.52	1309929.37
н85	789943.33	1309928.79
:Зона1(23)		
н89	789923.46	1309943.47

н90	789924.05	1309944.28
н91	789923.24	1309944.87
н92	789922.65	1309944.06
н89	789923.46	1309943.47
:Зона1(24)		
н93	789904.97	1309957.15
н94	789905.55	1309957.96
н95	789904.74	1309958.54
н96	789904.16	1309957.73
н93	789904.97	1309957.15
:Зона1(25)		
н97	789882.82	1309973.53
н98	789883.41	1309974.34
н99	789882.60	1309974.93
н100	789882.01	1309974.12
н97	789882.82	1309973.53
:Зона1(26)		
н101	789862.57	1309988.94
н102	789863.15	1309989.75
н103	789862.34	1309990.33
н104	789861.76	1309989.52
н101	789862.57	1309988.94
:Зона1(27)		
н105	789846.27	1310001.22
н106	789846.88	1310002.02
н107	789843.69	1310004.44
н108	789846.11	1310007.62
н109	789845.31	1310008.23
н110	789842.29	1310004.24
н105	789846.27	1310001.22
:Зона1(28)		
н111	789858.51	1310024.82
н112	789859.26	1310024.15
н113	789859.93	1310024.90
н114	789859.18	1310025.56
н111	789858.51	1310024.82
:Зона1(29)		
н115	789874.47	1310044.06
н116	789875.22	1310043.40
н117	789875.88	1310044.14
н118	789875.14	1310044.81
н115	789874.47	1310044.06
:Зона1(30)		
н119	789891.07	1310064.01
н120	789891.84	1310063.37
н121	789895.01	1310067.24
н122	789894.24	1310067.87
н119	789891.07	1310064.01
:Зона1(31)		
н123	789950.73	1310025.05

н124	789951.32	1310025.86
н125	789950.51	1310026.45
н126	789949.93	1310025.64
н123	789950.73	1310025.05
:Зона1(32)		
н127	789978.67	1310004.44
н128	789979.25	1310005.24
н129	789978.44	1310005.83
н130	789977.86	1310005.02
н127	789978.67	1310004.44
:Зона1(33)		
н131	790016.03	1309976.81
н132	790016.62	1309977.62
н133	790015.81	1309978.21
н134	790015.22	1309977.40
н131	790016.03	1309976.81
:Зона1(34)		
н135	790047.92	1309953.24
н136	790048.50	1309954.05
н137	790047.69	1309954.63
н138	790047.11	1309953.82
н135	790047.92	1309953.24
:Зона1(35)		
н139	790075.50	1309932.85
н140	790076.09	1309933.66
н141	790075.28	1309934.24
н142	790074.69	1309933.43
н139	790075.50	1309932.85
:Зона1(36)		
н143	790104.54	1309911.39
н144	790105.13	1309912.20
н145	790104.32	1309912.79
н146	790103.73	1309911.98
н143	790104.54	1309911.39
:Зона1(37)		
н147	790132.31	1309890.88
н148	790132.89	1309891.69
н149	790132.08	1309892.28
н150	790131.50	1309891.47
н147	790132.31	1309890.88
:Зона1(38)		
н151	790166.60	1309865.57
н152	790167.18	1309866.38
н153	790166.37	1309866.97
н154	790165.79	1309866.16
н151	790166.60	1309865.57
Площадь испрашиваемого публичного сервитута в отношении земель, в границах населенного пункта город Тайшет, расположенных в кадастровом квартале 38:29:020234, кв.м		21

:Зона1(39)		
н155	790173.58	1309877.79
н156	790172.98	1309876.99
н157	790177.01	1309874.02
н158	790177.60	1309874.83
н155	790173.58	1309877.79
:Зона1(40)		
н159	790160.93	1309885.87
н160	790161.52	1309886.68
н161	790160.71	1309887.26
н162	790160.12	1309886.46
н159	790160.93	1309885.87
:Зона1(41)		
н163	790144.01	1309898.30
н164	790144.59	1309899.11
н165	790143.78	1309899.69
н166	790143.20	1309898.88
н163	790144.01	1309898.30
:Зона1(42)		
н167	790124.66	1309912.50
н168	790125.25	1309913.31
н169	790124.44	1309913.90
н170	790123.85	1309913.09
н167	790124.66	1309912.50
:Зона1(43)		
н171	790099.67	1309930.85
н172	790100.26	1309931.66
н173	790099.45	1309932.25
н174	790098.86	1309931.44
н171	790099.67	1309930.85
:Зона1(44)		
н175	790074.69	1309949.20
н176	790075.27	1309950.01
н177	790074.46	1309950.59
н178	790073.88	1309949.79
н175	790074.69	1309949.20
:Зона1(45)		
н179	790052.12	1309965.77
н180	790052.71	1309966.58
н181	790051.90	1309967.17
н182	790051.31	1309966.36
н179	790052.12	1309965.77
:Зона1(46)		
н183	790027.13	1309984.12
н184	790027.72	1309984.93
н185	790026.91	1309985.52
н186	790026.32	1309984.71
н183	790027.13	1309984.12
:Зона1(47)		
н187	790002.14	1310002.47

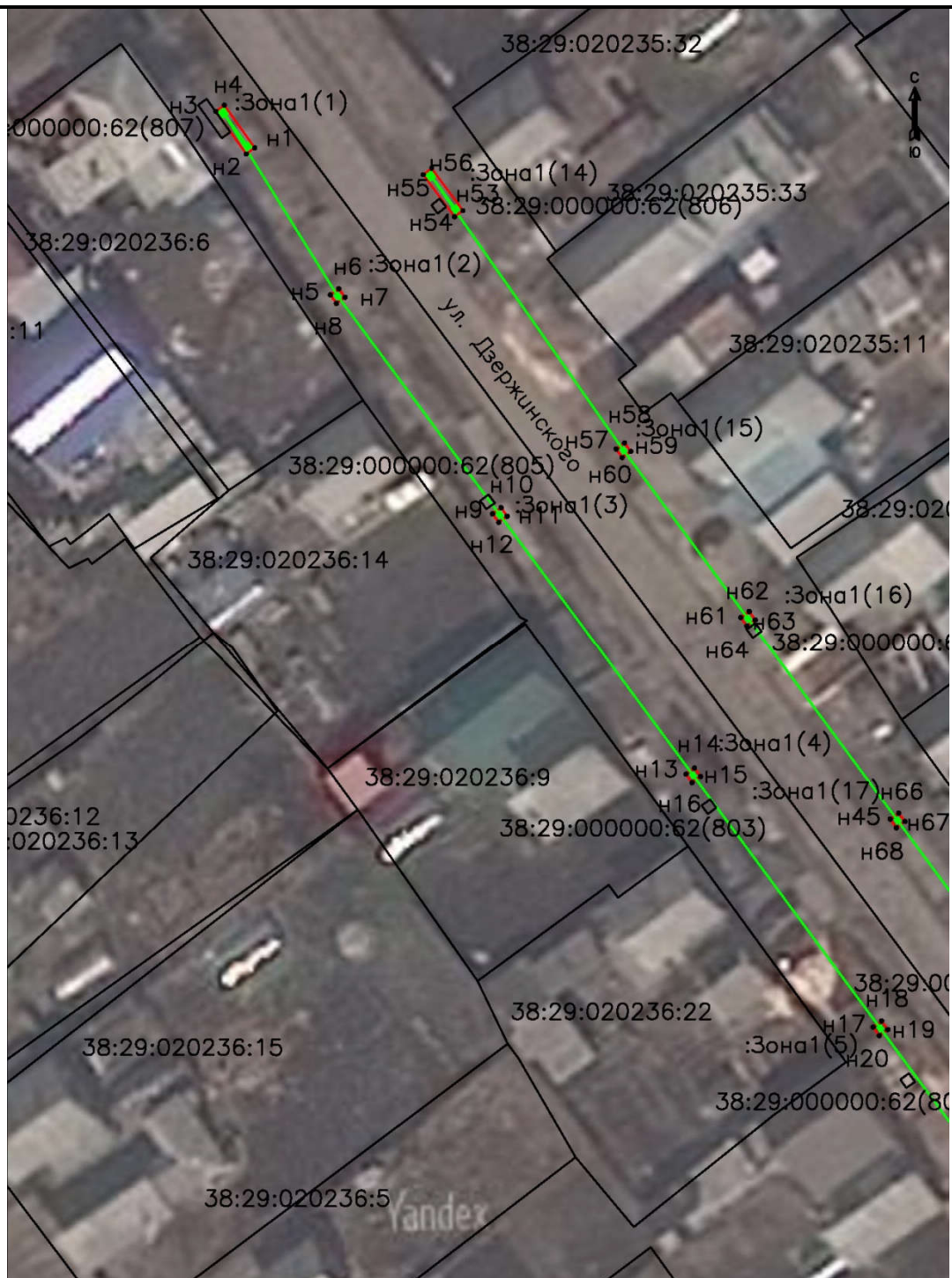
н188	790002.73	1310003.28
н189	790001.92	1310003.86
н190	790001.33	1310003.05
н187	790002.14	1310002.47
:Зона1(48)		
н191	789977.16	1310020.81
н192	789977.74	1310021.62
н193	789976.94	1310022.21
н194	789976.35	1310021.40
н191	789977.16	1310020.81
:Зона1(49)		
н195	789952.17	1310039.16
н196	789952.76	1310039.97
н197	789951.95	1310040.56
н198	789951.36	1310039.75
н195	789952.17	1310039.16
:Зона1(50)		
н199	789927.18	1310057.51
н200	789927.77	1310058.32
н201	789926.96	1310058.91
н202	789926.37	1310058.10
н199	789927.18	1310057.51
:Зона1(51)		
н203	789902.21	1310077.54
н204	789901.61	1310076.74
н205	789905.63	1310073.76
н206	789906.22	1310074.56
н203	789902.21	1310077.54
Площадь испрашиваемого публичного сервитута в отношении земель, в границах населенного пункта город Тайшет, расположенных в кадастровом квартале 38:29:020305, кв.м		28
:Зона1(52)		
н207	789889.25	1310090.92
н208	789888.59	1310090.18
н209	789892.33	1310086.86
н210	789892.99	1310087.61
н207	789889.25	1310090.92
:Зона1(53)		
н211	789895.96	1310091.44
н212	789893.68	1310093.40
н213	789891.07	1310090.37
н214	789893.35	1310088.41
н211	789895.96	1310091.44
:Зона1(54)		
н215	789896.31	1310093.76
н216	789897.05	1310093.09
н217	789900.41	1310096.79
н218	789899.67	1310097.47
н215	789896.31	1310093.76

:Зона1(55)		
н219	789918.68	1310118.72
н220	789919.42	1310118.06
н221	789920.09	1310118.80
н222	789919.34	1310119.47
н219	789918.68	1310118.72
:Зона1(56)		
н223	789938.69	1310141.03
н224	789939.43	1310140.36
н225	789942.78	1310144.06
н226	789942.04	1310144.73
н223	789938.69	1310141.03
Площадь испрашиваемого публичного сервитута в отношении земель, в границах населенного пункта город Тайшет, расположенных в кадастровом квартале 38:29:020306, кв.м		32
:Зона1(57)		
н227	789879.81	1310075.60
н228	789880.55	1310074.93
н229	789883.91	1310078.64
н230	789883.16	1310079.31
н227	789879.81	1310075.60
:Зона1(58)		
н231	789863.86	1310057.71
н232	789864.60	1310057.04
н233	789865.27	1310057.79
н234	789864.52	1310058.45
н231	789863.86	1310057.71
:Зона1(59)		
н235	789845.22	1310036.81
н236	789845.97	1310036.14
н237	789846.63	1310036.89
н238	789845.89	1310037.56
н235	789845.22	1310036.81
:Зона1(60)		
н239	789830.73	1310018.94
н240	789829.98	1310019.60
н241	789827.32	1310016.62
н242	789824.33	1310019.28
н243	789823.67	1310018.53
н244	789827.40	1310015.21
н239	789830.73	1310018.94
:Зона1(61)		
н245	789802.97	1310032.72
н246	789803.56	1310033.53
н247	789802.75	1310034.12
н248	789802.16	1310033.31
н245	789802.97	1310032.72
:Зона1(62)		
н249	789775.89	1310053.28

н250	789776.48	1310054.09
н251	789775.67	1310054.68
н252	789775.08	1310053.87
н249	789775.89	1310053.28
:Зона1(63)		
н253	789748.80	1310073.86
н254	789749.38	1310074.67
н255	789748.57	1310075.25
н256	789747.99	1310074.44
н253	789748.80	1310073.86
:Зона1(64)		
н257	789720.91	1310093.31
н258	789721.50	1310094.12
н259	789720.69	1310094.70
н260	789720.10	1310093.89
н257	789720.91	1310093.31
:Зона1(65)		
н261	789693.02	1310112.76
н262	789693.61	1310113.57
н263	789692.80	1310114.15
н264	789692.21	1310113.34
н261	789693.02	1310112.76
:Зона1(66)		
н265	789675.80	1310124.77
н266	789676.38	1310125.58
н267	789675.57	1310126.17
н268	789674.99	1310125.36
н265	789675.80	1310124.77
:Зона1(67)		
н269	789647.91	1310144.22
н270	789648.50	1310145.03
н271	789647.69	1310145.62
н272	789647.10	1310144.81
н269	789647.91	1310144.22
:Зона1(68)		
н273	789631.50	1310155.66
н274	789632.09	1310156.47
н275	789631.28	1310157.06
н276	789630.69	1310156.25
н273	789631.50	1310155.66
:Зона1(69)		
н277	789612.64	1310168.82
н278	789613.23	1310169.63
н279	789612.42	1310170.21
н280	789611.83	1310169.40
н277	789612.64	1310168.82
:Зона1(70)		
н281	789584.75	1310188.27
н282	789585.34	1310189.07
н283	789584.53	1310189.66

н284	789583.94	1310188.85
н281	789584.75	1310188.27
:Зона1(71)		
н285	789556.86	1310207.71
н286	789557.45	1310208.52
н287	789556.64	1310209.11
н288	789556.05	1310208.30
н285	789556.86	1310207.71
:Зона1(72)		
н289	789531.91	1310224.47
н290	789532.49	1310225.28
н291	789528.43	1310228.19
н292	789527.85	1310227.38
н289	789531.91	1310224.47
Площадь испрашиваемого публичного сервитута в отношении земель, в границах населенного пункта город Тайшет, расположенных в кадастровом квартале 38:29:020307, кв.м		20
:Зона1(73)		
н293	789790.32	1310023.76
н294	789789.73	1310022.95
н295	789793.78	1310020.02
н296	789794.37	1310020.83
н293	789790.32	1310023.76
:Зона1(74)		
н297	789767.22	1310040.88
н298	789767.81	1310041.69
н299	789767.00	1310042.28
н300	789766.41	1310041.47
н297	789767.22	1310040.88
:Зона1(75)		
н301	789739.68	1310060.81
н302	789740.27	1310061.62
н303	789739.46	1310062.20
н304	789738.87	1310061.39
н301	789739.68	1310060.81
:Зона1(76)		
н305	789712.15	1310080.76
н306	789712.73	1310081.57
н307	789711.93	1310082.16
н308	789711.34	1310081.35
н305	789712.15	1310080.76
:Зона1(77)		
н309	789684.61	1310100.70
н310	789685.20	1310101.51
н311	789684.39	1310102.10
н312	789683.80	1310101.29
н309	789684.61	1310100.70
:Зона1(78)		
н313	789661.93	1310117.12

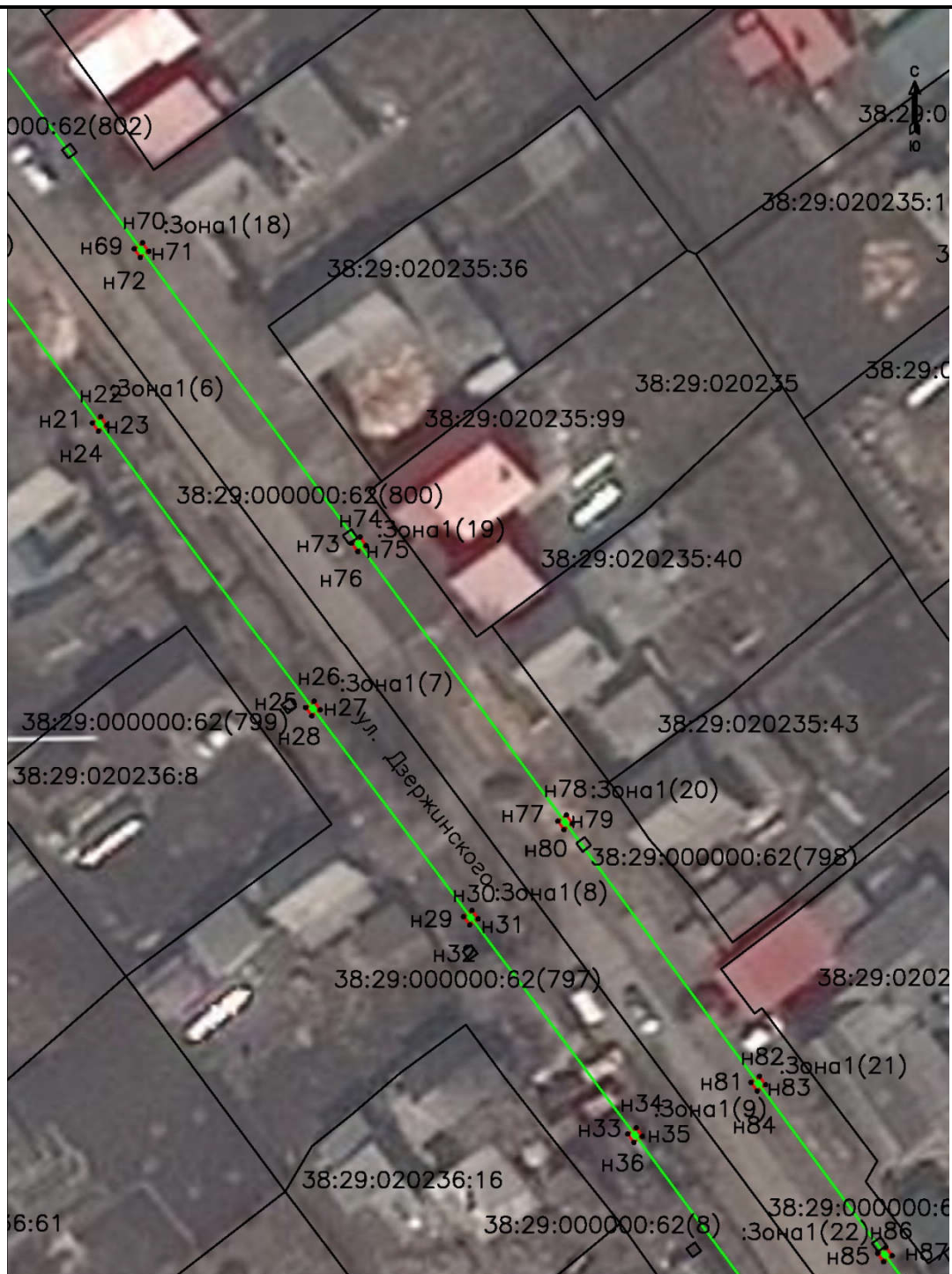
н314	789662.52	1310117.93
н315	789661.71	1310118.52
н316	789661.12	1310117.71
н313	789661.93	1310117.12
:Зона1(79)		
н317	789643.30	1310130.61
н318	789643.89	1310131.42
н319	789643.08	1310132.01
н320	789642.49	1310131.20
н317	789643.30	1310130.61
:Зона1(80)		
н321	789623.05	1310145.27
н322	789623.64	1310146.08
н323	789622.83	1310146.67
н324	789622.24	1310145.86
н321	789623.05	1310145.27
:Зона1(81)		
н325	789603.61	1310159.35
н326	789604.20	1310160.16
н327	789603.39	1310160.75
н328	789602.81	1310159.94
н325	789603.61	1310159.35
:Зона1(82)		
н329	789583.37	1310174.01
н330	789583.95	1310174.82
н331	789583.14	1310175.41
н332	789582.56	1310174.60
н329	789583.37	1310174.01
:Зона1(83)		
н333	789562.33	1310189.25
н334	789562.91	1310190.06
н335	789562.10	1310190.65
н336	789561.52	1310189.84
н333	789562.33	1310189.25
:Зона1(84)		
н337	789544.54	1310202.19
н338	789545.12	1310203.00
н339	789541.06	1310205.91
н340	789540.48	1310205.10
н337	789544.54	1310202.19
Система координат МСК-38, зона 1		



Масштаб 1:500

Условные обозначения:

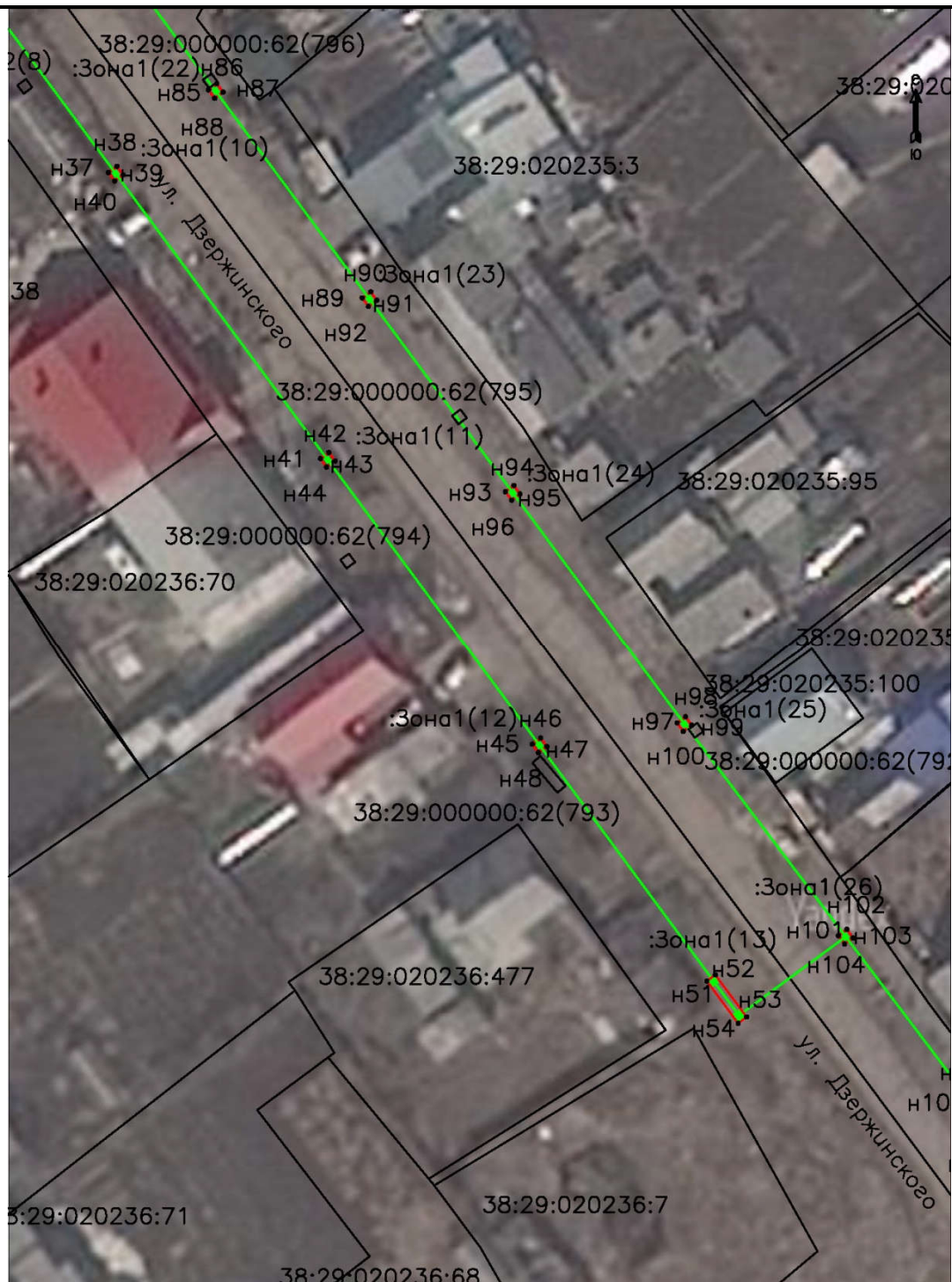
- Зона1** - обозначение образуемой зоны публичного сервитута
- - образуемая граница публичного сервитута
- - планируемое размещение сооружения, объект электросетевого хозяйства: ВЛ-10 кВ
- - планируемое размещение сооружения, объект электросетевого хозяйства : КТПН-10/0,4 кВ
- - планируемое размещение сооружения, объект электросетевого хозяйства : ВЛ-10 кВ
- существующая часть границы, имеющиеся в ЕГРН сведения о которой достаточны для определения ее местоположения
- н1 - обозначение характерной точки образуемой границы публичного сервитута
- 38:29:020236 - номер кадастрового квартала



Масштаб 1:500

Условные обозначения:

- :Зона1 - обозначение образуемой зоны публичного сервитута
- - образуемая граница публичного сервитута
- - планируемое размещение сооружения, объект электросетевого хозяйства: ВЛ-10 кВ
- - планируемое размещение сооружения, объект электросетевого хозяйства : КТПН-10/0,4 кВ
- - планируемое размещение сооружения, объект электросетевого хозяйства : ВЛ-10 кВ
- - существующая часть границы, имеющиеся в ЕГРН сведения о которой достаточны для определения ее местоположения
- н1 - обозначение характерной точки образуемой границы публичного сервитута
- 38:29:020236 - номер кадастрового квартала



Масштаб 1:500

Условные обозначения:

- :Зона1 - обозначение образуемой зоны публичного сервитута
- - образуемая граница публичного сервитута
- - планируемое размещение сооружения, объект электросетевого хозяйства: ВЛ-10 кВ
- - планируемое размещение сооружения, объект электросетевого хозяйства : КТПН-10/0,4 кВ
- - планируемое размещение сооружения, объект электросетевого хозяйства : ВЛ-10 кВ
- - существующая часть границы, имеющиеся в ЕГРН сведения о которой достаточны для определения ее местоположения
- н1 - обозначение характерной точки образуемой границы публичного сервитута
- 38:29:020236 - номер кадастрового квартала



Масштаб 1:500

Условные обозначения:

- :Зона1 - обозначение образуемой зоны публичного сервитута
- - образуемая граница публичного сервитута
- - планируемое размещение сооружения, объект электросетевого хозяйства: ВЛ-10 кВ
- - планируемое размещение сооружения, объект электросетевого хозяйства : КТПН-10/0,4 кВ
- - планируемое размещение сооружения, объект электросетевого хозяйства : ВЛ-10 кВ
- - существующая часть границы, имеющиеся в ЕГРН сведения о которой достаточны для определения ее местоположения
- n1 - обозначение характерной точки образуемой границы публичного сервитута
- 38:29:020236 - номер кадастрового квартала



Масштаб 1:500

- Условные обозначения:**
- :Зона1 - обозначение образуемой зоны публичного сервитута
 - - образуемая граница публичного сервитута
 - - планируемое размещение сооружения, объект электросетевого хозяйства: ВЛ-10 кВ
 - - планируемое размещение сооружения, объект электросетевого хозяйства : КТПН-10/0,4 кВ
 - - планируемое размещение сооружения, объект электросетевого хозяйства : ВЛ-10 кВ
 - - существующая часть границы, имеющиеся в ЕГРН сведения о которой достаточны для определения ее местоположения
 - н1 - обозначение характерной точки образуемой границы публичного сервитута
 - 38:29:020236 - номер кадастрового квартала



Масштаб 1:500

Условные обозначения:

- Зона1** - обозначение образуемой зоны публичного сервитута
- - образуемая граница публичного сервитута
- - планируемое размещение сооружения, объект электросетевого хозяйства: ВЛ-10 кВ
- - планируемое размещение сооружения, объект электросетевого хозяйства : КТПН-10/0,4 кВ
- - планируемое размещение сооружения, объект электросетевого хозяйства : ВЛ-10 кВ
- существующая часть границы, имеющиеся в ЕГРН сведения о которой достаточны для определения ее местоположения
- н1 - обозначение характерной точки образуемой границы публичного сервитута
- 38:29:020236 - номер кадастрового квартала



Масштаб 1:500

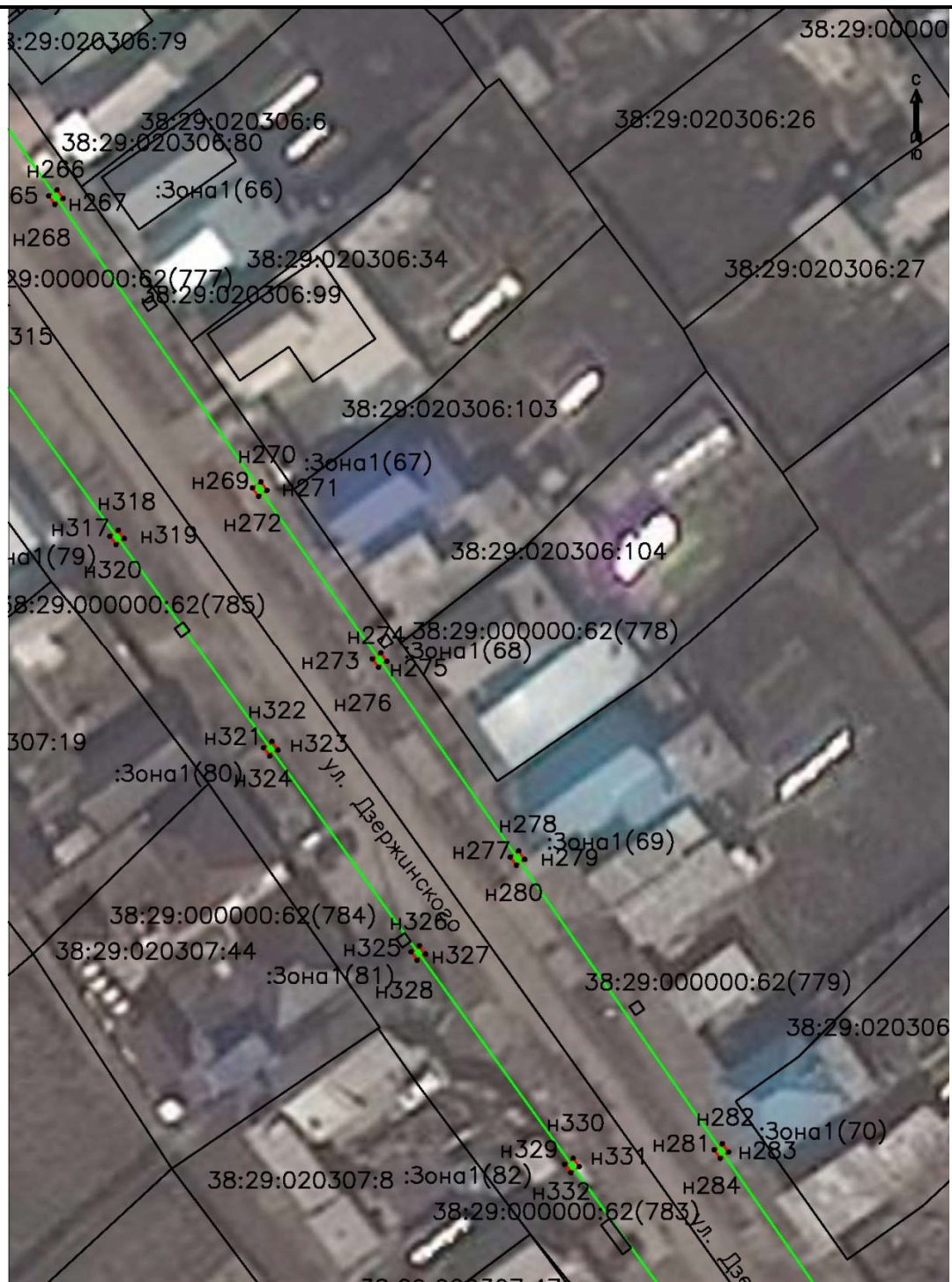
- Условные обозначения:**
- :Зона1** - обозначение образуемой зоны публичного сервитута
 - - образуемая граница публичного сервитута
 - - планируемое размещение сооружения, объект электросетевого хозяйства: ВЛ-10 кВ
 - - планируемое размещение сооружения, объект электросетевого хозяйства : КТПН-10/0,4 кВ
 - - планируемое размещение сооружения, объект электросетевого хозяйства : ВЛ-10 кВ
 - существующая часть границы, имеющиеся в ЕГРН сведения о которой достаточны для определения ее местоположения
 - н1 - обозначение характерной точки образуемой границы публичного сервитута
 - 38:29:020236 - номер кадастрового квартала



Масштаб 1:500

Условные обозначения:

- :Зона1** - обозначение образуемой зоны публичного сервитута
- - образуемая граница публичного сервитута
- - планируемое размещение сооружения, объект электросетевого хозяйства: ВЛ-10 кВ
- - планируемое размещение сооружения, объект электросетевого хозяйства : КТПН-10/0,4 кВ
- - планируемое размещение сооружения, объект электросетевого хозяйства : ВЛ-10 кВ
- - существующая часть границы, имеющиеся в ЕГРН сведения о которой достаточны для определения ее местоположения
- н1 - обозначение характерной точки образуемой границы публичного сервитута
- 38:29:020236 - номер кадастрового квартала



Масштаб 1:500

Условные обозначения:

- :Зона1 - обозначение образуемой зоны публичного сервитута
- - образуемая граница публичного сервитута
- - планируемое размещение сооружения, объект электросетевого хозяйства: ВЛ-10 кВ
- - планируемое размещение сооружения, объект электросетевого хозяйства : КТПН-10/0,4 кВ
- - планируемое размещение сооружения, объект электросетевого хозяйства : ВЛ-10 кВ
- - существующая часть границы, имеющиеся в ЕГРН сведения о которой достаточны для определения ее местоположения
- н1 - обозначение характерной точки образуемой границы публичного сервитута
- 38:29:020236 - номер кадастрового квартала



Масштаб 1:500

Условные обозначения:

- :Зона1 - обозначение образуемой зоны публичного сервитута
- - образуемая граница публичного сервитута
- - планируемое размещение сооружения, объект электросетевого хозяйства: ВЛ-10 кВ
- - планируемое размещение сооружения, объект электросетевого хозяйства : КТПН-10/0,4 кВ
- - планируемое размещение сооружения, объект электросетевого хозяйства : ВЛ-10 кВ
- - существующая часть границы, имеющиеся в ЕГРН сведения о которой достаточны для определения ее местоположения
- n1 - обозначение характерной точки образуемой границы публичного сервитута
- 38:29:020236 - номер кадастрового квартала