

### СХЕМА РАСПОЛОЖЕНИЯ ГРАНИЦ ПУБЛИЧНОГО СЕРВИТУТА

Площадь испрашиваемого публичного сервитута, кв.м		182
Площадь испрашиваемого публичного сервитута в отношении земель, в границах населенного пункта город Тайшет, расположенных в кадастровом квартале 38:29:010405, кв.м		16
Обозначение характерных точек границ	Координаты, м	
	X	Y
1	2	3
:Зона1(1)		
н1	792041.92	1310022.11
н2	792042.81	1310022.58
н3	792040.46	1310026.99
н4	792039.57	1310026.52
н1	792041.92	1310022.11
:Зона1(2)		
н5	792030.83	1310045.71
н6	792029.95	1310045.24
н7	792030.42	1310044.36
н8	792031.30	1310044.83
н5	792030.83	1310045.71
:Зона1(3)		
н9	792021.66	1310063.49
н10	792020.78	1310063.02
н11	792021.25	1310062.13
н12	792022.13	1310062.60
н9	792021.66	1310063.49
:Зона1(4)		
н13	792011.58	1310083.04
н14	792010.69	1310082.57
н15	792011.16	1310081.69
н16	792012.04	1310082.15
н13	792011.58	1310083.04
:Зона1(5)		
н17	792001.49	1310102.59
н18	792000.61	1310102.12
н19	792001.07	1310101.24
н20	792001.96	1310101.70
н17	792001.49	1310102.59
:Зона1(6)		
н21	791985.65	1310132.67
н22	791984.77	1310132.21
н23	791985.24	1310131.32
н24	791986.12	1310131.79
н21	791985.65	1310132.67
:Зона1(7)		
н25	791969.81	1310162.76

н26	791968.93	1310162.29
н27	791969.40	1310161.41
н28	791970.28	1310161.88
н25	791969.81	1310162.76
:Зона1(8)		
н29	791953.45	1310192.63
н30	791952.57	1310192.15
н31	791954.96	1310187.75
н32	791955.83	1310188.23
н29	791953.45	1310192.63
Площадь испрашиваемого публичного сервитута в отношении земель, в границах населенного пункта город Тайшет, расположенных в кадастровом квартале 38:29:010404, кв.м		30
:Зона1(9)		
н33	792049.29	1310034.15
н34	792048.41	1310033.68
н35	792048.88	1310032.80
н36	792049.76	1310033.26
н33	792049.29	1310034.15
:Зона1(10)		
н37	792032.79	1310066.30
н38	792031.91	1310065.83
н39	792032.38	1310064.95
н40	792033.26	1310065.42
н37	792032.79	1310066.30
:Зона1(11)		
н41	792015.96	1310098.94
н42	792015.08	1310098.47
н43	792015.54	1310097.59
н44	792016.43	1310098.06
н41	792015.96	1310098.94
:Зона1(12)		
н45	791996.66	1310137.66
н46	791995.78	1310137.19
н47	791996.25	1310136.31
н48	791997.13	1310136.78
н45	791996.66	1310137.66
:Зона1(13)		
н49	791980.76	1310167.41
н50	791979.88	1310166.94
н51	791980.35	1310166.06
н52	791981.23	1310166.53
н49	791980.76	1310167.41
:Зона1(14)		
н53	791965.26	1310199.09
н54	791966.14	1310199.56
н55	791963.79	1310203.97
н56	791962.91	1310203.50
н53	791965.26	1310199.09

:Зона1(15)		
н57	791952.15	1310225.01
н58	791951.26	1310224.54
н59	791951.73	1310223.66
н60	791952.61	1310224.13
н57	791952.15	1310225.01
:Зона1(16)		
н61	791935.73	1310254.84
н62	791934.84	1310254.37
н63	791937.18	1310249.95
н64	791938.06	1310250.42
н61	791935.73	1310254.84
:Зона1(17)		
н65	792027.88	1310238.01
н66	792026.99	1310237.54
н67	792027.46	1310236.65
н68	792028.35	1310237.12
н65	792027.88	1310238.01
:Зона1(18)		
н69	792048.86	1310195.70
н70	792047.97	1310195.23
н71	792048.44	1310194.34
н72	792049.33	1310194.81
н69	792048.86	1310195.70
:Зона1(19)		
н73	792085.70	1310129.73
н74	792084.82	1310129.26
н75	792084.35	1310130.15
н76	792085.23	1310130.62
н73	792085.70	1310129.73
:Зона1(20)		
н77	792098.91	1310101.37
н78	792098.03	1310100.90
н79	792098.49	1310100.02
н80	792099.38	1310100.48
н77	792098.91	1310101.37
:Зона1(21)		
н81	792117.54	1310058.45
н82	792117.07	1310059.33
н83	792112.66	1310056.96
н84	792113.14	1310056.08
н81	792117.54	1310058.45
:Зона1(22)		
н85	792092.34	1310046.01
н86	792092.83	1310045.13
н87	792097.20	1310047.56
н88	792096.71	1310048.44
н85	792092.34	1310046.01
Площадь испрашиваемого публичного сервитута в отношении земель, в границах населенного пункта город		81

Тайшет, расположенных в кадастровом квартале 38:29:010403, кв.м		
:Зона1(23)		
н89	791932.19	1310263.93
н90	791932.68	1310263.06
н91	791937.04	1310265.50
н92	791936.55	1310266.37
н89	791932.19	1310263.93
:Зона1(24)		
н93	791957.65	1310276.87
н94	791957.24	1310277.79
н95	791956.33	1310277.38
н96	791956.74	1310276.47
н93	791957.65	1310276.87
:Зона1(25)		
н97	791982.14	1310290.44
н98	791981.73	1310291.36
н99	791980.82	1310290.95
н100	791981.23	1310290.04
н97	791982.14	1310290.44
:Зона1(26)		
н101	792004.99	1310303.19
н102	792004.50	1310304.06
н103	792000.15	1310301.60
н104	792000.64	1310300.73
н101	792004.99	1310303.19
:Зона1(27)		
н105	792011.58	1310290.58
н106	792010.70	1310290.11
н107	792013.05	1310285.70
н108	792013.93	1310286.17
н105	792011.58	1310290.58
:Зона1(28)		
н109	792023.36	1310268.44
н110	792022.47	1310267.97
н111	792022.94	1310267.09
н112	792023.83	1310267.56
н109	792023.36	1310268.44
:Зона1(29)		
н113	792039.20	1310238.53
н114	792038.32	1310238.06
н115	792038.79	1310237.17
н116	792039.67	1310237.64
н113	792039.20	1310238.53
:Зона1(30)		
н117	792054.57	1310210.28
н118	792053.69	1310209.81
н119	792054.16	1310208.92
н120	792055.04	1310209.39
н117	792054.57	1310210.28

:Зона1(31)		
н121	792070.81	1310179.22
н122	792069.93	1310178.76
н123	792070.40	1310177.87
н124	792071.28	1310178.34
н121	792070.81	1310179.22
:Зона1(32)		
н125	792086.66	1310149.19
н126	792085.78	1310148.72
н127	792086.25	1310147.84
н128	792087.13	1310148.31
н125	792086.66	1310149.19
:Зона1(33)		
н129	792102.48	1310119.18
н130	792101.59	1310118.72
н131	792102.06	1310117.83
н132	792102.95	1310118.30
н129	792102.48	1310119.18
:Зона1(34)		
н133	792116.46	1310092.60
н134	792115.57	1310092.13
н135	792116.04	1310091.25
н136	792116.92	1310091.72
н133	792116.46	1310092.60
:Зона1(35)		
н137	792130.03	1310067.48
н138	792127.68	1310071.89
н139	792126.97	1310071.51
н140	792129.32	1310067.10
н137	792130.03	1310067.48
:Зона1(36)		
н141	792158.43	1310081.23
н142	792157.99	1310082.13
н143	792153.50	1310079.94
н144	792153.94	1310079.04
н141	792158.43	1310081.23
:Зона1(37)		
н145	792014.41	1310295.80
н146	792014.90	1310294.93
н147	792019.25	1310297.40
н148	792018.75	1310298.27
н145	792014.41	1310295.80
:Зона1(38)		
н149	792029.97	1310303.49
н150	792029.56	1310304.40
н151	792028.65	1310303.99
н152	792029.06	1310303.08
н149	792029.97	1310303.49
:Зона1(39)		
н153	792052.93	1310317.82

н154	792052.05	1310317.35
н155	792054.40	1310312.93
н156	792055.28	1310313.40
н153	792052.93	1310317.82
:Зона1(40)		
н157	792076.93	1310333.12
н158	792076.01	1310332.72
н159	792077.62	1310329.06
н160	792073.96	1310327.45
н161	792074.36	1310326.54
н162	792078.94	1310328.55
н157	792076.93	1310333.12
:Зона1(41)		
н163	792065.90	1310360.48
н164	792065.41	1310361.35
н165	792061.05	1310358.91
н166	792061.54	1310358.03
н163	792065.90	1310360.48
:Зона1(42)		
н167	792054.04	1310381.98
н168	792053.19	1310381.47
н169	792053.70	1310380.61
н170	792054.56	1310381.12
н167	792054.04	1310381.98
:Зона1(43)		
н171	792042.71	1310402.68
н172	792041.83	1310402.20
н173	792044.25	1310397.82
н174	792045.13	1310398.30
н171	792042.71	1310402.68
:Зона1(44)		
н175	792037.26	1310406.93
н176	792034.59	1310405.55
н177	792036.43	1310402.00
н178	792039.10	1310403.38
н175	792037.26	1310406.93
:Зона1(45)		
н179	792033.63	1310409.50
н180	792034.51	1310409.97
н181	792032.16	1310414.38
н182	792031.28	1310413.91
н179	792033.63	1310409.50
Площадь испрашиваемого публичного сервитута в отношении земель, в границах населенного пункта город Тайшет, расположенных в кадастровом квартале 38:29:010703, кв.м		30
:Зона1(46)		
н183	792016.42	1310434.08
н184	792017.27	1310433.55
н185	792019.36	1310436.96

н186	792022.77	1310434.87
н187	792023.29	1310435.72
н188	792019.03	1310438.34
н183	792016.42	1310434.08
:Зона1(47)		
н189	791996.89	1310425.24
н190	791997.77	1310425.72
н191	791997.30	1310426.60
н192	791996.41	1310426.13
н189	791996.89	1310425.24
:Зона1(48)		
н193	792026.88	1310447.28
н194	792026.43	1310448.17
н195	792022.86	1310446.36
н196	792021.05	1310449.92
н197	792020.15	1310449.47
н198	792022.42	1310445.01
н193	792026.88	1310447.28
:Зона1(49)		
н199	792007.19	1310474.44
н200	792008.08	1310474.91
н201	792007.60	1310475.79
н202	792006.72	1310475.32
н199	792007.19	1310474.44
:Зона1(50)		
н203	791992.03	1310504.87
н204	791992.91	1310505.34
н205	791992.44	1310506.22
н206	791991.56	1310505.75
н203	791992.03	1310504.87
:Зона1(51)		
н207	791976.86	1310535.30
н208	791977.74	1310535.77
н209	791977.27	1310536.65
н210	791976.39	1310536.18
н207	791976.86	1310535.30
:Зона1(52)		
н211	791963.48	1310562.15
н212	791964.36	1310562.62
н213	791963.89	1310563.50
н214	791963.01	1310563.03
н211	791963.48	1310562.15
:Зона1(53)		
н215	791949.21	1310590.79
н216	791950.09	1310591.26
н217	791949.62	1310592.14
н218	791948.74	1310591.67
н215	791949.21	1310590.79
:Зона1(54)		
н219	791934.04	1310621.22

н220	791934.92	1310621.69
н221	791934.45	1310622.57
н222	791933.57	1310622.10
н219	791934.04	1310621.22
:Зона1(55)		
н223	791919.68	1310653.24
н224	791918.79	1310652.79
н225	791921.02	1310648.32
н226	791921.92	1310648.77
н223	791919.68	1310653.24
Площадь испрашиваемого публичного сервитута в отношении земель, в границах населенного пункта город Тайшет, расположенных в кадастровом квартале 38:29:010605, кв.м		9
:Зона1(56)		
н227	792047.33	1310453.24
н228	792046.88	1310454.13
н229	792043.30	1310452.35
н230	792041.52	1310455.93
н231	792040.62	1310455.48
н232	792042.85	1310451.01
н227	792047.33	1310453.24
Площадь испрашиваемого публичного сервитута в отношении земель, в границах населенного пункта город Тайшет, расположенных в кадастровом квартале 38:29:010702, кв.м		8
:Зона1(57)		
н233	791972.12	1310412.20
н234	791973.00	1310412.67
н235	791972.53	1310413.55
н236	791971.65	1310413.08
н233	791972.12	1310412.20
:Зона1(58)		
н237	791946.70	1310398.30
н238	791947.57	1310398.80
н239	791945.06	1310403.13
н240	791944.19	1310402.63
н237	791946.70	1310398.30
:Зона1(59)		
н241	791932.25	1310425.82
н242	791931.39	1310425.31
н243	791931.91	1310424.45
н244	791932.77	1310424.96
н241	791932.25	1310425.82
:Зона1(60)		
н245	791920.94	1310445.85
н246	791920.08	1310445.33
н247	791920.59	1310444.47
н248	791921.45	1310444.99
н245	791920.94	1310445.85



Площадь испрашиваемого публичного сервитута в отношении земель, в границах населенного пункта город Тайшет, расположенных в кадастровом квартале 38:29:010701, кв.м		8
:Зона1(61)		
н249	791932.66	1310390.75
н250	791933.54	1310391.22
н251	791933.06	1310392.10
н252	791932.18	1310391.63
н249	791932.66	1310390.75
:Зона1(62)		
н253	791906.31	1310376.43
н254	791907.19	1310376.91
н255	791906.72	1310377.79
н256	791905.84	1310377.32
н253	791906.31	1310376.43
:Зона1(63)		
н257	791878.10	1310361.32
н258	791878.98	1310361.79
н259	791878.51	1310362.67
н260	791877.63	1310362.20
н257	791878.10	1310361.32
:Зона1(64)		
н261	791849.39	1310347.05
н262	791849.86	1310346.17
н263	791854.28	1310348.51
н264	791853.81	1310349.39
н261	791849.39	1310347.05
Система координат МСК-38, зона 1		



Масштаб 1:500

**Условные обозначения:**

- Зона1** - обозначение образуемой зоны публичного сервитута
- - образуемая граница публичного сервитута
- - планируемое размещение сооружения, объект электросетевого хозяйства: ВЛ-6 кВ
- - планируемое размещение сооружения, объект электросетевого хозяйства : КТПН-6/0,4 кВ
- - планируемое размещение сооружения, объект электросетевого хозяйства : ВЛ-6 кВ
- существующая часть границы, имеющиеся в ЕГРН сведения о которой достаточны для определения ее местоположения
- н1 - обозначение характерной точки образуемой границы публичного сервитута
- 38:29:020236 - номер кадастрового квартала



Масштаб 1:500

**Условные обозначения:**

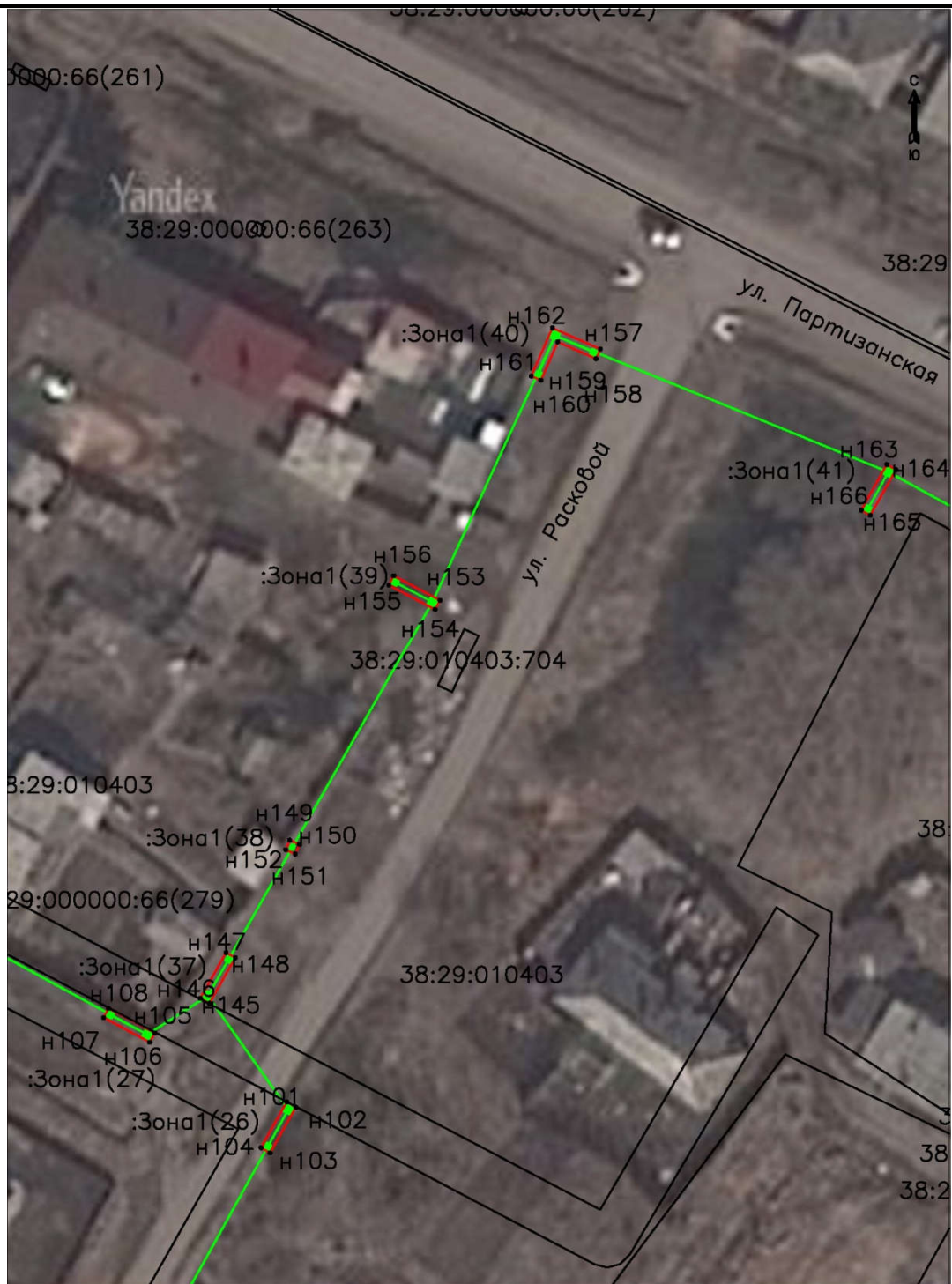
- :Зона1** - обозначение образуемой зоны публичного сервитута
- - образуемая граница публичного сервитута
- - планируемое размещение сооружения, объект электросетевого хозяйства: ВЛ-6 кВ
- - планируемое размещение сооружения, объект электросетевого хозяйства : КТПН-6/0,4 кВ
- - планируемое размещение сооружения, объект электросетевого хозяйства : ВЛ-6 кВ
- существующая часть границы, имеющиеся в ЕГРН сведения о которой достаточны для определения ее местоположения
- н1 - обозначение характерной точки образуемой границы публичного сервитута
- 38:29:020236 - номер кадастрового квартала



Масштаб 1:500

**Условные обозначения:**

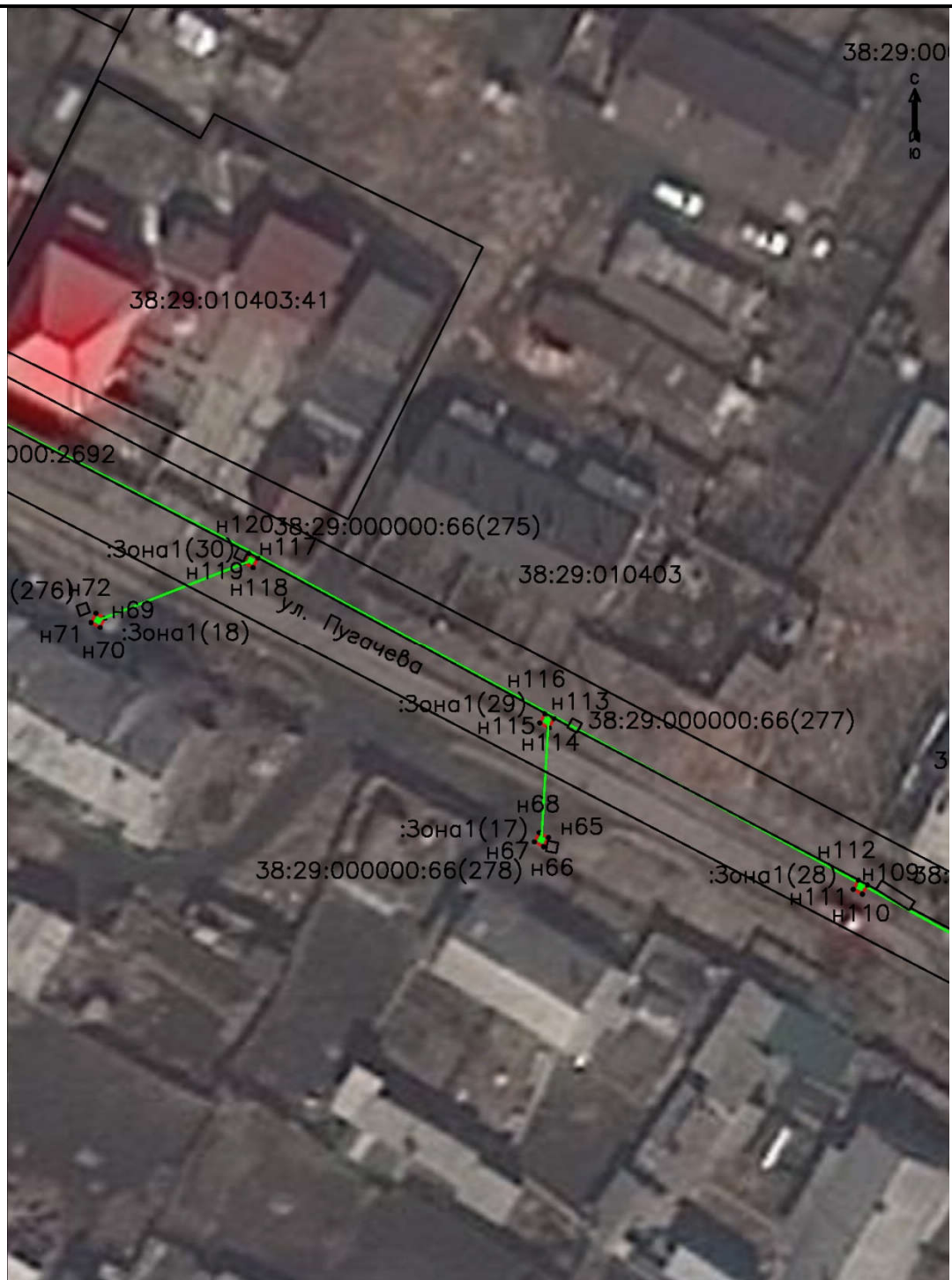
- :Зона1** - обозначение образуемой зоны публичного сервитута
- - образуемая граница публичного сервитута
- - планируемое размещение сооружения, объект электросетевого хозяйства: ВЛ-6 кВ
- - планируемое размещение сооружения, объект электросетевого хозяйства : КТПН-6/0,4 кВ
- - планируемое размещение сооружения, объект электросетевого хозяйства : ВЛ-6 кВ
- существующая часть границы, имеющиеся в ЕГРН сведения о которой достаточны для определения ее местоположения
- н1 - обозначение характерной точки образуемой границы публичного сервитута
- 38:29:020236 - номер кадастрового квартала



Масштаб 1:500

**Условные обозначения:**

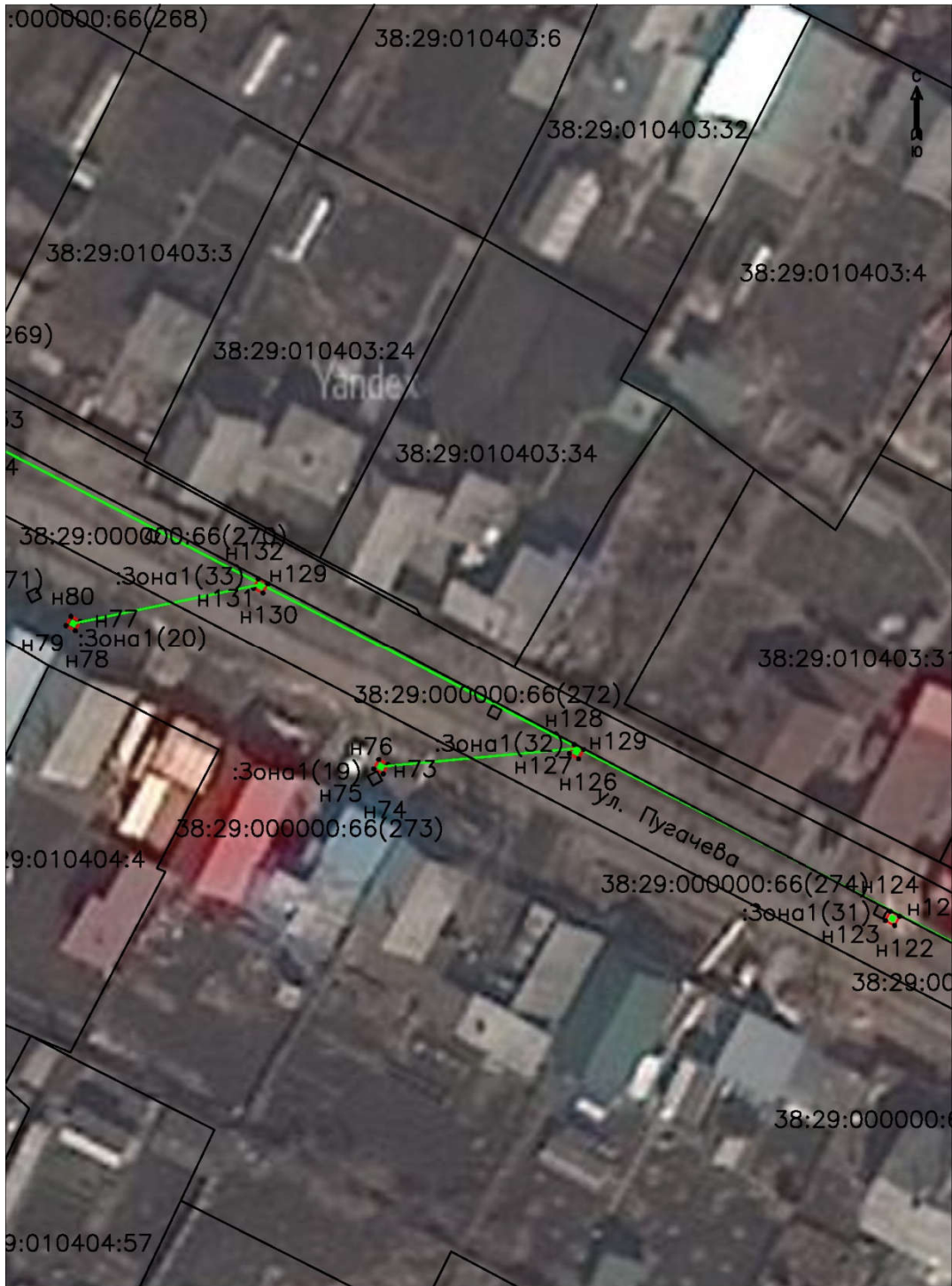
- :Зона1** - обозначение образуемой зоны публичного сервитута
- - образуемая граница публичного сервитута
- - планируемое размещение сооружения, объект электросетевого хозяйства: ВЛ-6 кВ
- - планируемое размещение сооружения, объект электросетевого хозяйства : КТПН-6/0,4 кВ
- - планируемое размещение сооружения, объект электросетевого хозяйства : ВЛ-6 кВ
- - существующая часть границы, имеющиеся в ЕГРН сведения о которой достаточны для определения ее местоположения
- н1 - обозначение характерной точки образуемой границы публичного сервитута
- 38:29:020236 - номер кадастрового квартала



Масштаб 1:500

**Условные обозначения:**

- :Зона1** - обозначение образуемой зоны публичного сервитута
- - образуемая граница публичного сервитута
- - планируемое размещение сооружения, объект электросетевого хозяйства: ВЛ-6 кВ
- - планируемое размещение сооружения, объект электросетевого хозяйства : КТПН-6/0,4 кВ
- - планируемое размещение сооружения, объект электросетевого хозяйства : ВЛ-6 кВ
- - существующая часть границы, имеющиеся в ЕГРН сведения о которой достаточны для определения ее местоположения
- н1 - обозначение характерной точки образуемой границы публичного сервитута
- 38:29:020236 - номер кадастрового квартала



Масштаб 1:500

**Условные обозначения:**

- :Зона1 - обозначение образуемой зоны публичного сервитута
- - образуемая граница публичного сервитута
- - планируемое размещение сооружения, объект электросетевого хозяйства: ВЛ-6 кВ
- - планируемое размещение сооружения, объект электросетевого хозяйства : КТПН-6/0,4 кВ
- - планируемое размещение сооружения, объект электросетевого хозяйства : ВЛ-6 кВ
- - существующая часть границы, имеющиеся в ЕГРН сведения о которой достаточны для определения ее местоположения
- н1 - обозначение характерной точки образуемой границы публичного сервитута
- 38:29:020236 - номер кадастрового квартала



Масштаб 1:500

**Условные обозначения:**

- Зона1 - обозначение образуемой зоны публичного сервитута
- - образуемая граница публичного сервитута
- - планируемое размещение сооружения, объект электросетевого хозяйства: ВЛ-6 кВ
- - планируемое размещение сооружения, объект электросетевого хозяйства : КТПН-6/0,4 кВ
- - планируемое размещение сооружения, объект электросетевого хозяйства : ВЛ-6 кВ
- существующая часть границы, имеющиеся в ЕГРН сведения о которой достаточны для определения ее местоположения
- н1 - обозначение характерной точки образуемой границы публичного сервитута
- 38:29:020236 - номер кадастрового квартала

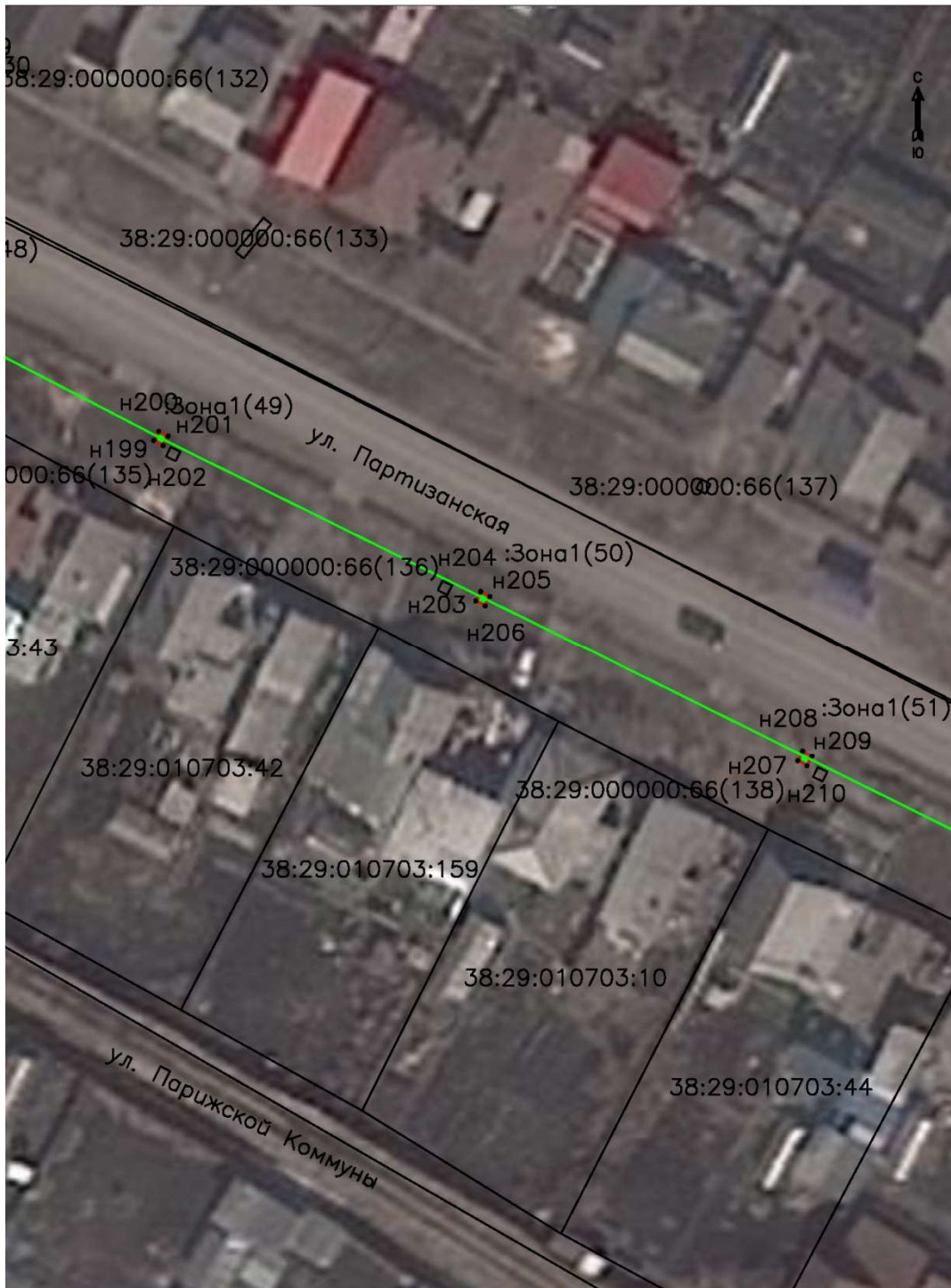




Масштаб 1:500

**Условные обозначения:**

- :Зона1** - обозначение образуемой зоны публичного сервитута
- - образуемая граница публичного сервитута
- - планируемое размещение сооружения, объект электросетевого хозяйства: ВЛ-6 кВ
- - планируемое размещение сооружения, объект электросетевого хозяйства : КТПН-10/0,4 кВ
- - планируемое размещение сооружения, объект электросетевого хозяйства : ВЛ-6 кВ
- - существующая часть границы, имеющиеся в ЕГРН сведения о которой достаточны для определения ее местоположения
- н1 - обозначение характерной точки образуемой границы публичного сервитута
- 38:29:020236 - номер кадастрового квартала



Масштаб 1:500

**Условные обозначения:**

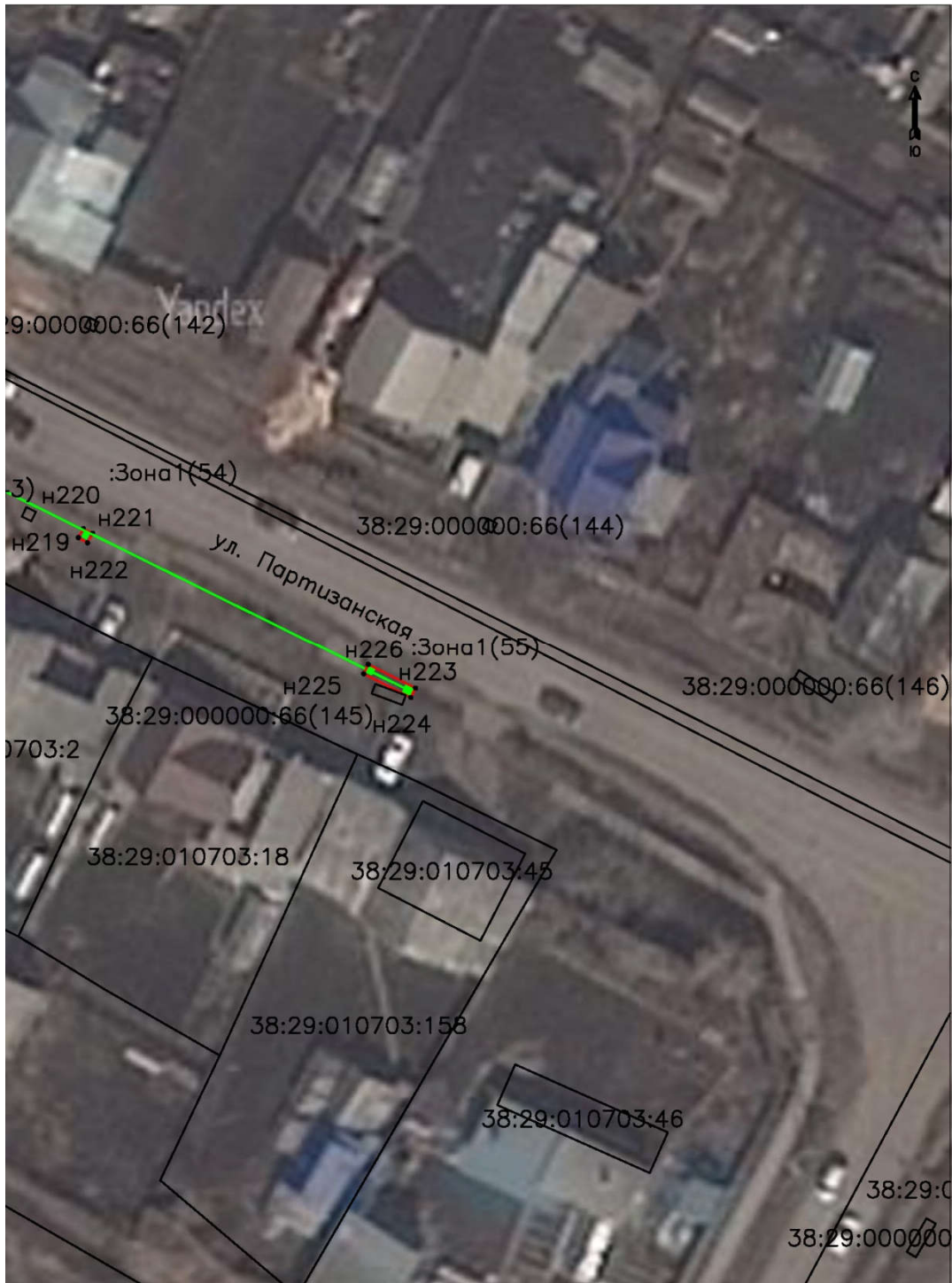
- Зона1 - обозначение образуемой зоны публичного сервитута
- - образуемая граница публичного сервитута
- - планируемое размещение сооружения, объект электросетевого хозяйства: ВЛ-6 кВ
- - планируемое размещение сооружения, объект электросетевого хозяйства : КТПН-6/0,4 кВ
- - планируемое размещение сооружения, объект электросетевого хозяйства : ВЛ-6 кВ
- существующая часть границы, имеющиеся в ЕГРН сведения о которой достаточны для определения ее местоположения
- n1 - обозначение характерной точки образуемой границы публичного сервитута
- 38:29:020236 - номер кадастрового квартала



Масштаб 1:500

**Условные обозначения:**

- Зона1** - обозначение образуемой зоны публичного сервитута
- - образуемая граница публичного сервитута
- - планируемое размещение сооружения, объект электросетевого хозяйства: ВЛ-6 кВ
- - планируемое размещение сооружения, объект электросетевого хозяйства : КТПН-6/0,4 кВ
- - планируемое размещение сооружения, объект электросетевого хозяйства : ВЛ-6 кВ
- существующая часть границы, имеющиеся в ЕГРН сведения о которой достаточны для определения ее местоположения
- н1 - обозначение характерной точки образуемой границы публичного сервитута
- 38:29:020236 - номер кадастрового квартала



Масштаб 1:500

**Условные обозначения:**

:Зона1

- обозначение образуемой зоны публичного сервитута



- образуемая граница публичного сервитута



- планируемое размещение сооружения, объект электросетевого хозяйства: ВЛ-6 кВ



- планируемое размещение сооружения, объект электросетевого хозяйства : КТПН-6/0,4 кВ



- планируемое размещение сооружения, объект электросетевого хозяйства : ВЛ-6 кВ



- существующая часть границы, имеющиеся в ЕГРН сведения о которой достаточны для определения ее местоположения

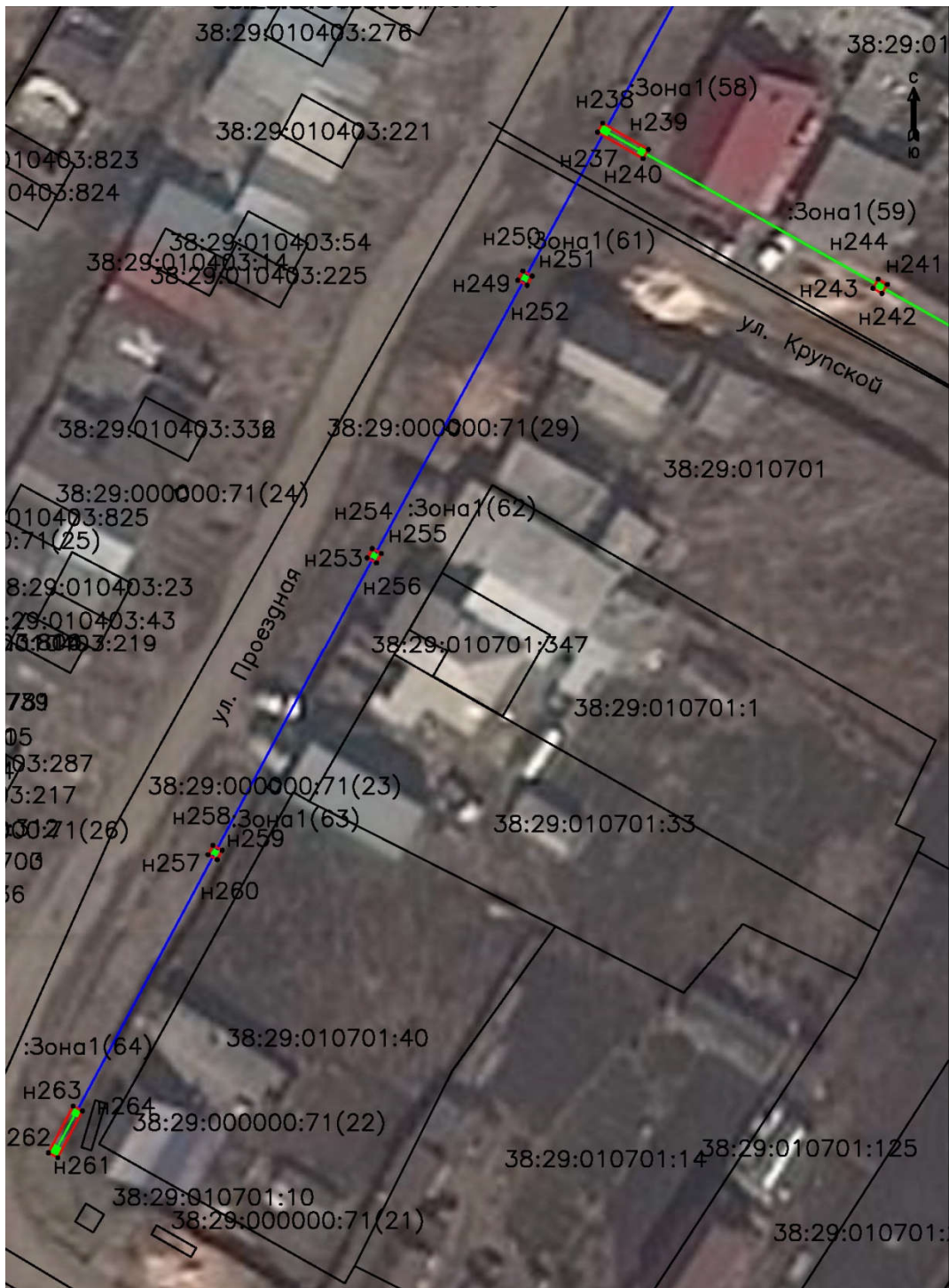


н1

- обозначение характерной точки образуемой границы публичного сервитута

38:29:020236

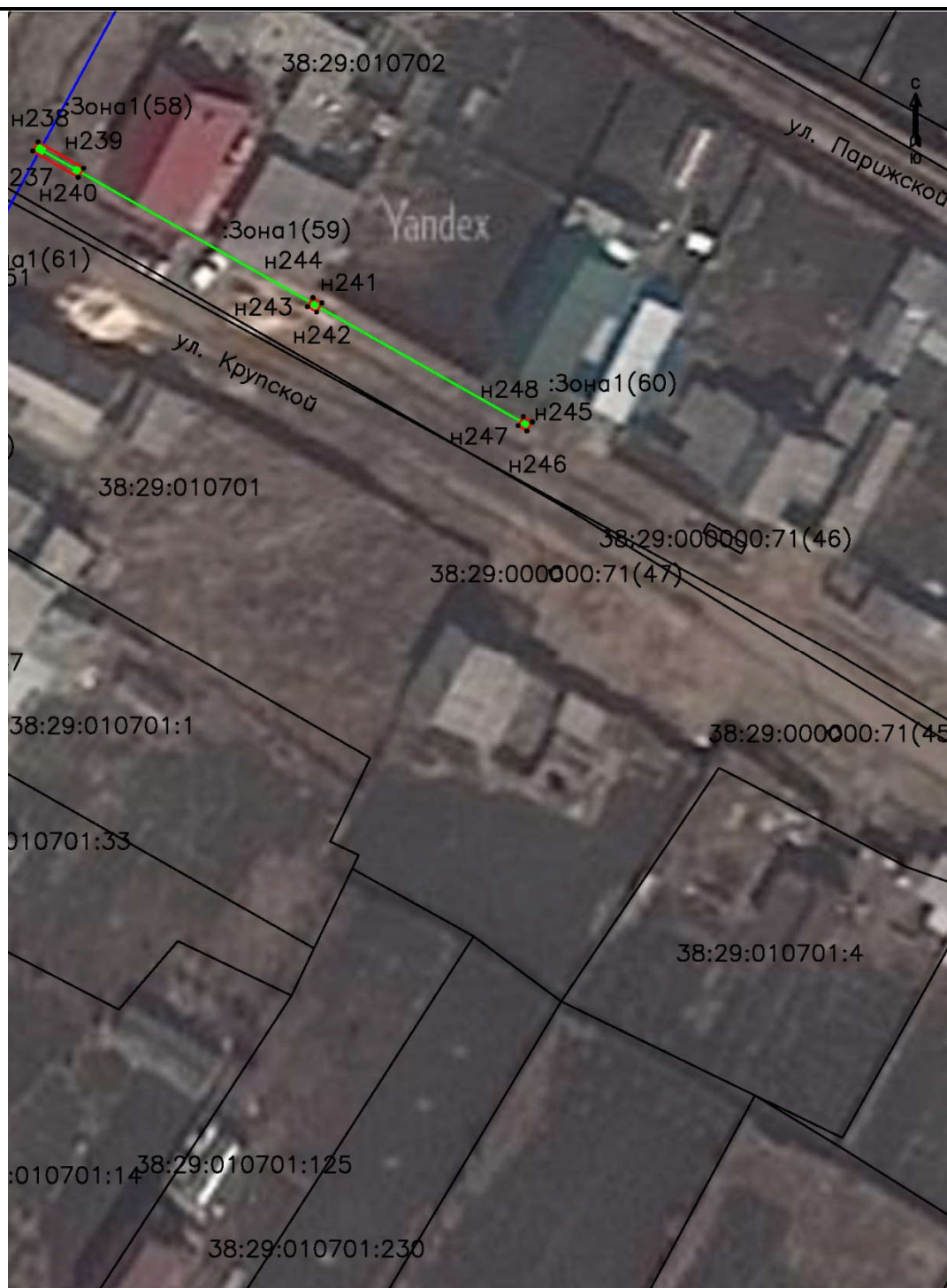
- номер кадастрового квартала



Масштаб 1:500

**Условные обозначения:**

- Зона 1** - обозначение образуемой зоны публичного сервитута
- - образуемая граница публичного сервитута
- - планируемое размещение сооружения, объект электросетевого хозяйства: ВЛ-6 кВ
- - планируемое размещение сооружения, объект электросетевого хозяйства : КТПН-6/0,4 кВ
- - планируемое размещение сооружения, объект электросетевого хозяйства : ВЛ-6 кВ
- - существующая часть границы, имеющиеся в ЕГРН сведения о которой достаточны для определения ее местоположения
- н1 - обозначение характерной точки образуемой границы публичного сервитута
- 38:29:020236 - номер кадастрового квартала



Масштаб 1:500

**Условные обозначения:**

- Зона 1** - обозначение образуемой зоны публичного сервитута
- - образуемая граница публичного сервитута
- - планируемое размещение сооружения, объект электросетевого хозяйства: ВЛ-6 кВ
- - планируемое размещение сооружения, объект электросетевого хозяйства : КТПН-6/0,4 кВ
- - планируемое размещение сооружения, объект электросетевого хозяйства : ВЛ-6 кВ
- существующая часть границы, имеющиеся в ЕГРН сведения о которой достаточны для определения ее местоположения
- n1 - обозначение характерной точки образуемой границы публичного сервитута
- 38:29:020236 - номер кадастрового квартала