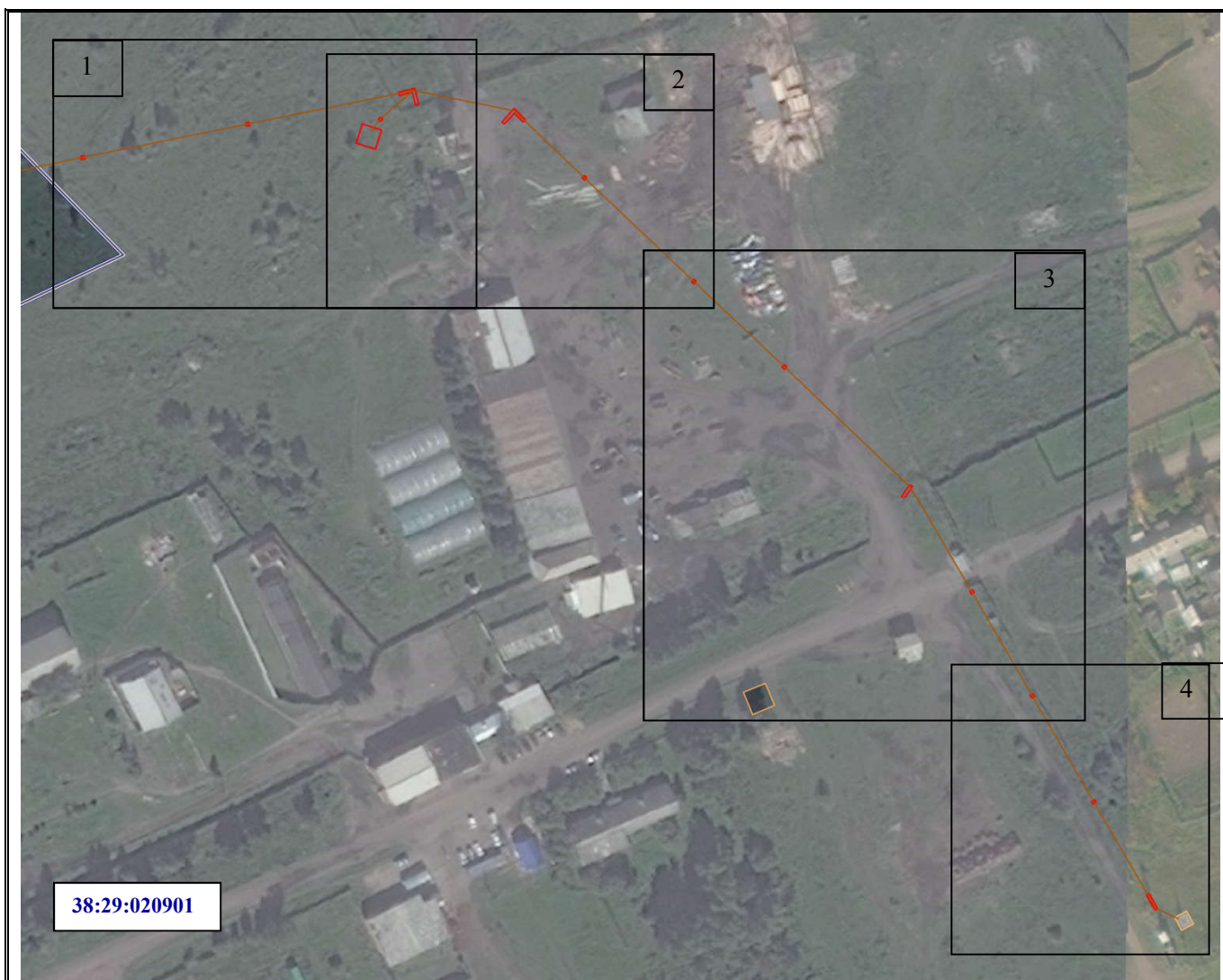


СХЕМА РАСПОЛОЖЕНИЯ ГРАНИЦ ПУБЛИЧНОГО СЕРВИТУТА

Система координат МСК -38, зона 1		
Цель установления публичного сервитута: для размещения объекта электросетевого хозяйства «Сооружение ВЛ – 10кВ, КТПН – 10/0,4кВ №43–П»		
Публичный сервитут испрашивается на земельном участке с кадастровым номером 38:29:020901:5 – 77 кв. м		
Обозначение характерных точек границ	Координаты, м	
	X	Y
1	2	3
н1	788905.45	1305496.17
н2	788906.74	1305501.11
н3	788901.75	1305502.47
н4	788901.48	1305501.51
н5	788905.52	1305500.41
н6	788904.48	1305496.43
н1	788905.45	1305496.17
–	–	–
н7	788900.88	1305532.27
н8	788897.41	1305535.83
н9	788896.70	1305535.13
н10	788899.43	1305532.33
н11	788896.02	1305529.28
н12	788896.68	1305528.54
н7	788900.88	1305532.27
–	–	–
н13	788785.21	1305657.27
н14	788784.65	1305658.09
н15	788780.94	1305655.59
н16	788781.50	1305654.76
н13	788785.21	1305657.27
–	–	–
н17	788658.44	1305732.79
н18	788658.94	1305733.65
н19	788654.29	1305736.36
н20	788653.79	1305735.50
н17	788658.44	1305732.79
–	–	–
н21	788884.25	1305397.24
н22	788884.46	1305398.22
н23	788883.48	1305398.43


Н24	788883.27	1305397.45
Н21	788884.25	1305397.24
–	–	–
Н25	788895.34	1305448.58
Н26	788895.55	1305449.56
Н27	788894.57	1305449.77
Н28	788894.36	1305448.79
Н25	788895.34	1305448.58
–	–	–
Н29	788897.73	1305490.55
Н30	788897.04	1305491.26
Н31	788896.32	1305490.57
Н32	788897.01	1305489.85
Н29	788897.73	1305490.55
–	–	–
Н33	788880.27	1305554.44
Н34	788879.59	1305555.18
Н35	788878.86	1305554.50
Н36	788879.54	1305553.76
Н33	788880.27	1305554.44
–	–	–
Н37	788848.40	1305589.00
Н38	788847.72	1305589.73
Н39	788846.98	1305589.06
Н40	788847.66	1305588.32
Н37	788848.40	1305589.00
–	–	–
Н41	788822.19	1305617.59
Н42	788821.51	1305618.33
Н43	788820.78	1305617.65
Н44	788821.45	1305616.92
Н41	788822.19	1305617.59
–	–	–
Н45	788752.04	1305676.41
Н46	788752.55	1305677.27
Н47	788751.70	1305677.78
Н48	788751.18	1305676.93
Н45	788752.04	1305676.41
–	–	–
Н49	788720.04	1305695.70
Н50	788720.55	1305696.56
Н51	788719.70	1305697.07
Н52	788719.18	1305696.21
Н49	788720.04	1305695.70
–	–	–
Н53	788687.33	1305715.31
Н54	788687.84	1305716.17
Н55	788686.98	1305716.68
Н56	788686.47	1305715.82
Н53	788687.33	1305715.31


н57	788895.45	1305484.96
н58	788893.61	1305490.95
н59	788887.63	1305489.10
н60	788889.47	1305483.12
н57	788895.45	1305484.96





Масштаб 1:2000


Условные обозначения:

 – образуемая граница публичного сервитута «Сооружение ВЛ – 10кВ, КТПН – 10/0,4кВ №43–П»

 – граница земельного участка

 – граница кадастрового квартала

 – граница муниципального образования

 – линия электропередачи 10кВ

38:14:250115 – номер кадастрового квартала



Масштаб 1:1000

Условные обозначения:



– образуемая граница публичного сервитута «Сооружение ВЛ – 10кВ, КТПН – 10/0,4кВ №43–П»



– граница земельного участка

●n1 – характерная точка образуемой границы публичного сервитута

— граница муниципального образования

— граница кадастрового квартала

— линия электропередачи 10кВ

38:14:250128 – номер кадастрового квартала

38:14:250113:2268 – кадастровый номер земельного участка



Масштаб 1:1000

Условные обозначения:



– образуемая граница публичного сервитута «Сооружение ВЛ – 10кВ, КТПН – 10/0,4кВ №43–П»



– граница земельного участка

●n1 – характерная точка образуемой границы публичного сервитута

— — линия электропередачи 10кВ


38:14:250128 – номер кадастрового квартала


38:14:000000:1997 – кадастровый номер земельного участка



Масштаб 1:1000

Условные обозначения:

 – образуемая граница публичного сервитута «Сооружение ВЛ – 10кВ, КТПН – 10/0,4кВ №43–П»

 – граница земельного участка

●n1 – характерная точка образуемой границы публичного сервитута

— линия электропередачи 10кВ


38:29:020901 – номер кадастрового квартала


38:29:020901:5 – кадастровый номер земельного участка



Масштаб 1:1000

Условные обозначения:

 – образуемая граница публичного сервитута «Сооружение ВЛ – 10кВ, КТПН – 10/0,4кВ №43–П»

 – граница земельного участка

●n1 – характерная точка образуемой границы публичного сервитута

— линия электропередачи 10кВ

38:29:020901 – номер кадастрового квартала

38:29:020901:5 – кадастровый номер земельного участка