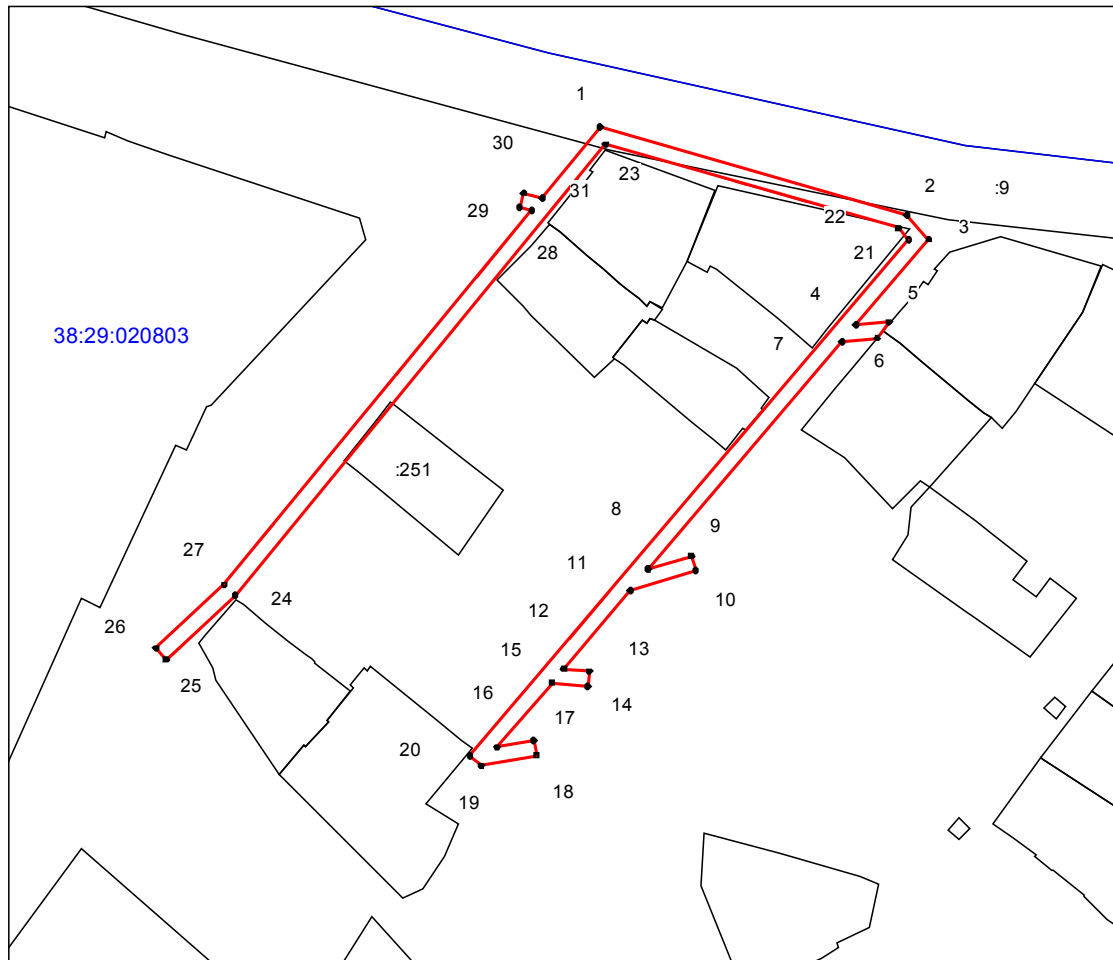


**СХЕМА РАСПОЛОЖЕНИЯ ГРАНИЦ
ПУБЛИЧНОГО СЕРВИТУТА**

Наименование объекта: Сооружение ВЛИ-0,4 кВ от ТП № 55
 Местоположение объекта: Иркутская область, г. Тайшет, ул. Курченко
 Площадь публичного сервитута - 2002 кв.м.
 Масштаб 1:1500

№ точки	X	Y
1	788392,82	1313452,35
2	788369,58	1313533,63
3	788363,06	1313539,45
4	788340,36	1313520,15
5	788341,12	1313529,01
6	788336,84	1313525,79
7	788336,01	1313516,46
8	788275,63	1313465,15
9	788279,16	1313476,52
10	788275,34	1313477,70
11	788269,93	1313460,30
12	788249,27	1313442,74
13	788248,52	1313449,50
14	788244,55	1313449,06
15	788245,58	1313439,61
16	788228,41	1313425,01
17	788230,25	1313434,72
18	788226,31	1313435,47
19	788223,56	1313420,89
20	788226,06	1313417,77
21	788362,99	1313534,14
22	788366,06	1313531,41
23	788388,24	1313453,78
24	788268,70	1313355,62
25	788251,73	1313337,26
26	788254,66	1313334,54
27	788271,43	1313352,67
28	788370,68	1313434,17
29	788371,52	1313431,01
30	788375,38	1313432,03
31	788374,08	1313436,96
1	788392,82	1313452,35



Условные обозначения:

- - граница публичного сервитута
- 1 - характерная точка публичного сервитута
- - граница земельного участка, состоящего в ЕГРН
- :9 - кадастровый номер земельного участка, состоящего в ЕГРН
- 38:29:020803 - номер кадастрового квартала
- - граница кадастрового квартала