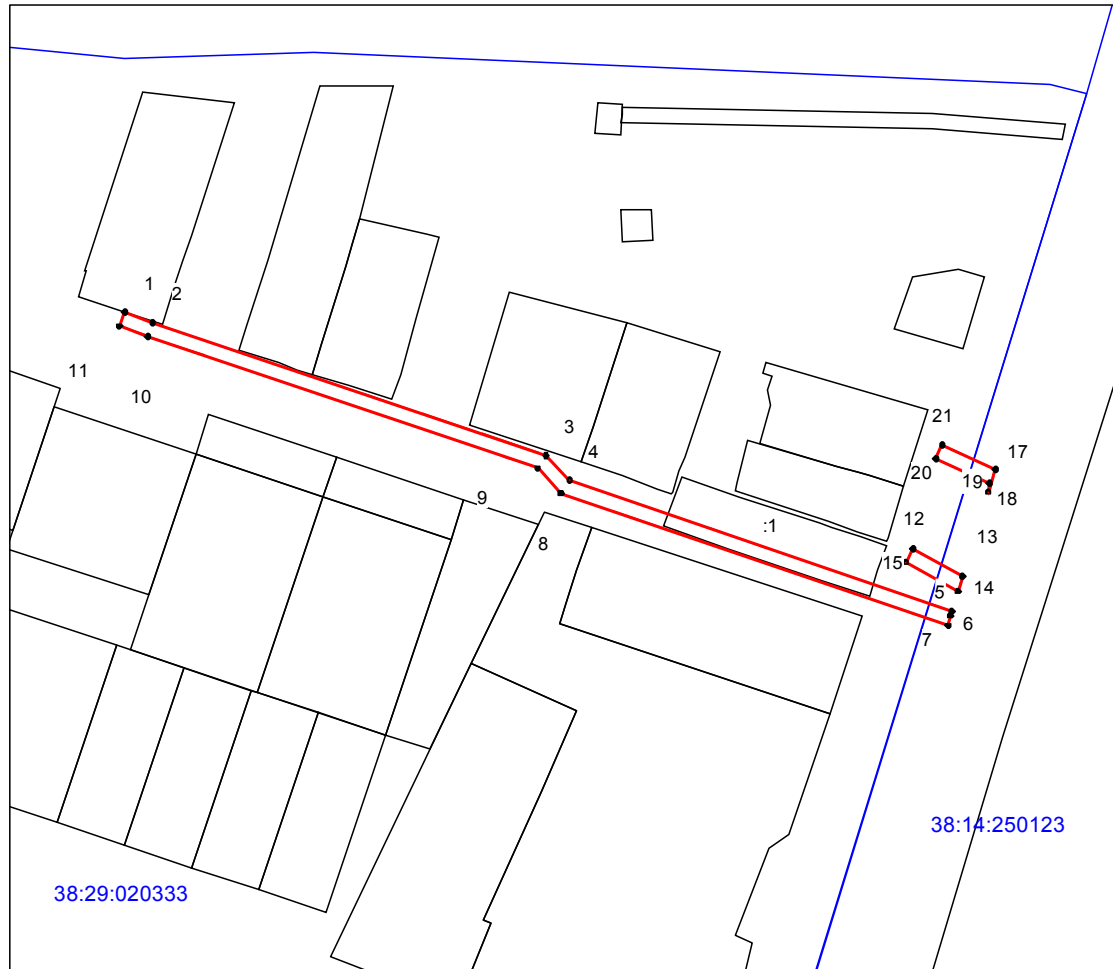


**СХЕМА РАСПОЛОЖЕНИЯ ГРАНИЦ
ПУБЛИЧНОГО СЕРВИТУТА**

Наименование объекта: Сооружение ВЛ-10кВ до СКТП 10/0,4кВ № 4-Т, СКТП 10/0,4кВ №4-Т,
ЛЭП-0,4кВ от новой СКТП 10/0,4кВ №4-Т
Местоположение объекта: Иркутская область, г. Тайшет, ул. Пушкина, ул. Новая
Площадь публичного сервитута - 1076 кв.м.

№ точки	X	Y
1	788378,81	1310225,24
2	788376,05	1310232,64
3	788340,45	1310338,19
4	788333,78	1310344,53
5	788298,60	1310447,09
6	788297,47	1310446,74
7	788294,74	1310445,98
8	788330,32	1310342,27
9	788336,97	1310335,99
10	788372,27	1310231,34
11	788375,07	1310223,84
1	788378,81	1310225,24
12	788315,29	1310436,64
13	788307,94	1310449,92
14	788304,03	1310448,74
15	788311,79	1310434,70
12	788315,29	1310436,64
16	788343,24	1310444,45
17	788336,72	1310458,66
18	788330,69	1310456,83
19	788333,05	1310457,09
20	788339,60	1310442,78
16	788343,24	1310444,45



масштаб 1:1500

Условные обозначения:

- - граница публичного сервитута
- 1 - характерная точка публичного сервитута
- - граница земельного участка, состоящего в ЕГРН
- :1 - кадастровый номер земельного участка, состоящего в ЕГРН
- 38:29:020333 - номер кадастрового квартала
- (blue) - граница кадастрового квартала