

**ГРАФИЧЕСКОЕ ОПИСАНИЕ МЕСТОПОЛОЖЕНИЯ ГРАНИЦ ПУБЛИЧНОГО СЕРВИТУТА**  
 Публичный сервитут установлен в целях размещения, беспрепятственной эксплуатации, капитального и текущего  
 ремонта существующего объекта электросетевого хозяйства – ВЛ 0,4 кВ ТП-98  
 (наименование объекта, местоположение границ которого описано (далее - объект))

Сведения об объекте		
№ п/п	Характеристики объекта	Описание характеристик
1	2	3
1	Местоположение объекта	Иркутская область, Тайшет г
2	Площадь объекта ± величина погрешности определения площади ( $P \pm \Delta P$ ), м <sup>2</sup>	2800 ± 19 м <sup>2</sup>
3	Иные характеристики объекта	1. Публичный сервитут установлен в целях размещения, беспрепятственной эксплуатации, капитального и текущего ремонта существующего объекта электросетевого хозяйства – ВЛ 0,4 кВ ТП-98

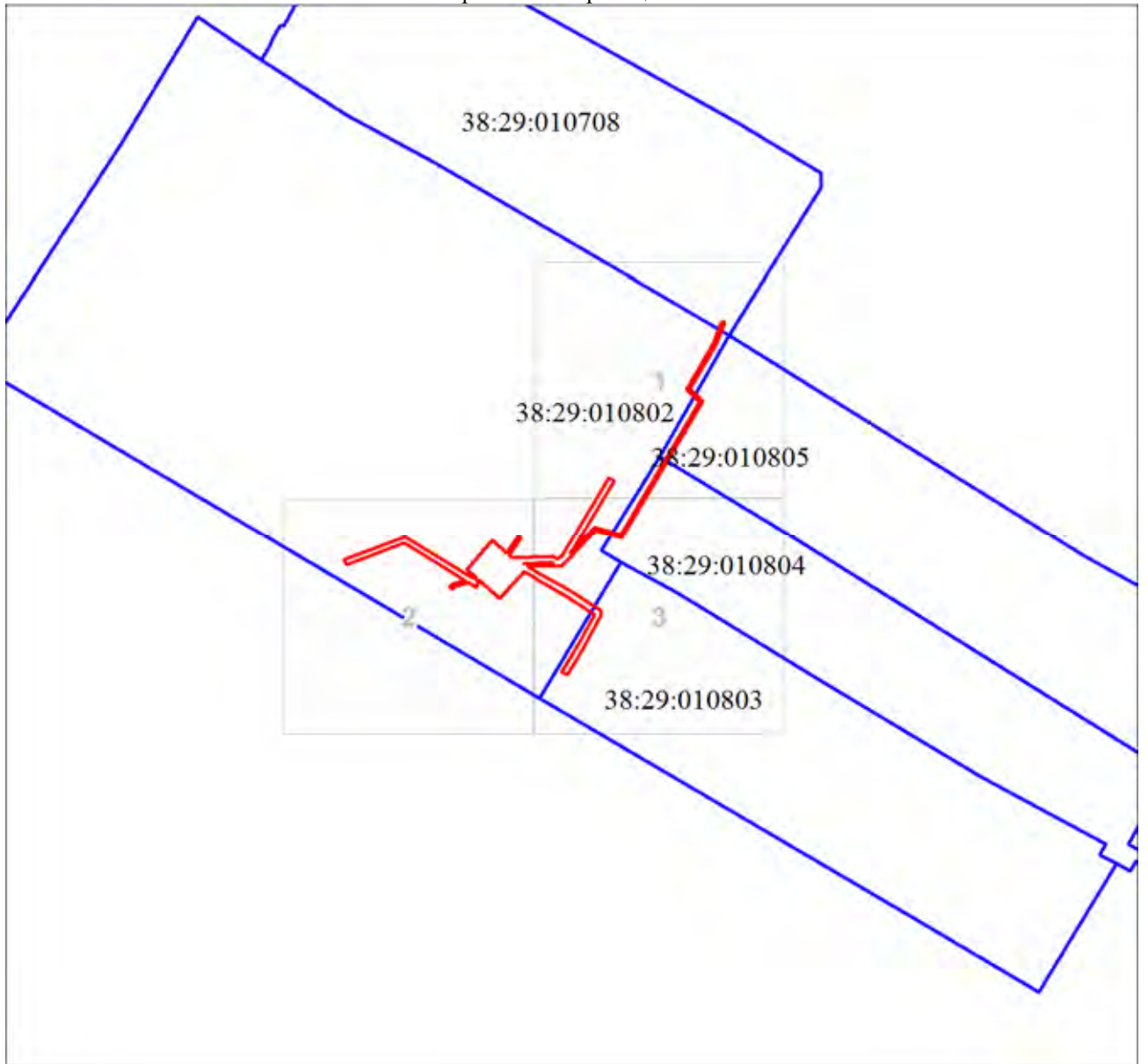
Сведения о местоположении границ объекта					
1. Система координат МСК-38, зона 1					
2. Сведения о характерных точках границ объекта					
Обозначение характерных точек границ	Координаты, м		Метод определения координат характерной точки	Средняя квадратическая погрешность положения характерной точки (Mt), м	Описание обозначения точки на местности (при наличии)
	X	Y			
1	2	3	4	5	6
1	791363.03	1311144.05	Геодезический метод	0.1	-
2	791363.73	1311142.19	Геодезический метод	0.1	-
3	791349.11	1311136.65	Геодезический метод	0.1	-
4	791315.42	1311117.00	Геодезический метод	0.1	-
5	791306.42	1311126.31	Геодезический метод	0.1	-
6	791210.18	1311069.39	Геодезический метод	0.1	-
7	791215.50	1311050.55	Геодезический метод	0.1	-
8	791197.21	1311033.53	Геодезический метод	0.1	-
9	791200.07	1311035.37	Геодезический метод	0.1	-
10	791249.39	1311064.88	Геодезический метод	0.1	-
11	791251.45	1311061.46	Геодезический метод	0.1	-
12	791202.14	1311031.97	Геодезический метод	0.1	-
13	791194.63	1311027.14	Геодезический метод	0.1	-
14	791192.73	1311024.26	Геодезический метод	0.1	-
15	791194.23	1311020.63	Геодезический метод	0.1	-
16	791193.01	1310992.23	Геодезический метод	0.1	-
17	791195.39	1310989.50	Геодезический метод	0.1	-
18	791207.78	1310997.81	Геодезический метод	0.1	-
19	791208.90	1310996.16	Геодезический метод	0.1	-
20	791196.71	1310987.98	Геодезический метод	0.1	-
21	791205.94	1310977.39	Геодезический метод	0.1	-
22	791184.67	1310959.34	Геодезический метод	0.1	-
23	791179.15	1310965.62	Геодезический метод	0.1	-
24	791178.53	1310963.41	Геодезический метод	0.1	-
25	791208.63	1310914.57	Геодезический метод	0.1	-
26	791192.25	1310871.27	Геодезический метод	0.1	-
27	791188.51	1310872.69	Геодезический метод	0.1	-
28	791204.19	1310914.15	Геодезический метод	0.1	-
29	791188.26	1310940.00	Геодезический метод	0.1	-

Сведения о местоположении границ объекта					
1. Система координат МСК-38, зона 1					
2. Сведения о характерных точках границ объекта					
Обозначение характерных точек границ	Координаты, м		Метод определения координат характерной точки	Средняя квадратическая погрешность положения характерной точки (Mt), м	Описание обозначения точки на местности (при наличии)
	X	Y			
30	791177.05	1310958.19	Геодезический метод	0.1	-
31	791174.34	1310948.59	Геодезический метод	0.1	-
32	791172.27	1310947.08	Геодезический метод	0.1	-
33	791171.08	1310948.71	Геодезический метод	0.1	-
34	791172.61	1310949.81	Геодезический метод	0.1	-
35	791175.62	1310960.50	Геодезический метод	0.1	-
36	791172.35	1310965.81	Геодезический метод	0.1	-
37	791175.75	1310967.91	Геодезический метод	0.1	-
38	791177.10	1310965.73	Геодезический метод	0.1	-
39	791177.57	1310967.41	Геодезический метод	0.1	-
40	791163.98	1310982.86	Геодезический метод	0.1	-
41	791183.66	1311000.24	Геодезический метод	0.1	-
42	791177.55	1311010.15	Геодезический метод	0.1	-
43	791166.20	1311029.97	Геодезический метод	0.1	-
44	791152.72	1311050.71	Геодезический метод	0.1	-
45	791131.11	1311039.07	Геодезический метод	0.1	-
46	791111.53	1311027.46	Геодезический метод	0.1	-
47	791109.23	1311031.34	Геодезический метод	0.1	-
48	791128.85	1311042.97	Геодезический метод	0.1	-
49	791152.41	1311055.65	Геодезический метод	0.1	-
50	791155.37	1311054.90	Геодезический метод	0.1	-
51	791170.01	1311032.37	Геодезический метод	0.1	-
52	791181.40	1311012.48	Геодезический метод	0.1	-
53	791187.15	1311003.16	Геодезический метод	0.1	-
54	791187.93	1311027.63	Геодезический метод	0.1	-
55	791213.22	1311051.15	Геодезический метод	0.1	-
56	791207.82	1311070.34	Геодезический метод	0.1	-
57	791306.75	1311128.85	Геодезический метод	0.1	-
58	791315.77	1311119.52	Геодезический метод	0.1	-
59	791348.18	1311138.43	Геодезический метод	0.1	-
1	791363.03	1311144.05	Геодезический метод	0.1	-
					-
60	791189.71	1311021.09	Геодезический метод	0.1	-
61	791189.04	1311000.09	Геодезический метод	0.1	-
62	791189.23	1310999.78	Геодезический метод	0.1	-
63	791190.18	1311019.95	Геодезический метод	0.1	-
60	791189.71	1311021.09	Геодезический метод	0.1	-

3. Сведения о характерных точках части (частей) границы объекта					
Обозначение характерных точек части границы	Координаты, м		Метод определения координат характерной точки	Средняя квадратическая погрешность положения характерной точки (Mt), м	Описание обозначения точки на местности (при наличии)
	X	Y			
1	2	3	4	5	6
-	-	-	-	-	-

План границ объекта

Обзорная схема границ объекта



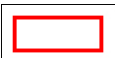
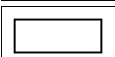
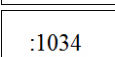
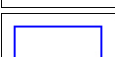
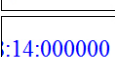
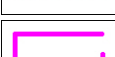

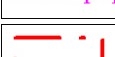
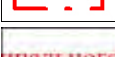


Масштаб 1:4779

Используемые условные знаки и обозначения:

Условные обозначения представлены на листе 4

### Условные обозначения

	Характерная точка границы объекта
	Надписи номеров характерных точек границы объекта
	Образуемая граница объекта
	Часть границы, сведения ЕГРН о которой позволяют однозначно определить ее положение на местности
	Надписи кадастрового номера земельного участка
	Граница кадастрового квартала
	Обозначение кадастрового квартала
	Граница охранной зоны
	Обозначение границы охранной зоны
	Граница территориальной зоны
	Обозначение границы территориальной зоны

План границ объекта

Выносной лист № 1



Масштаб 1:1000

Используемые условные знаки и обозначения:

Условные обозначения представлены на листе 4

План границ объекта

Выносной лист № 2



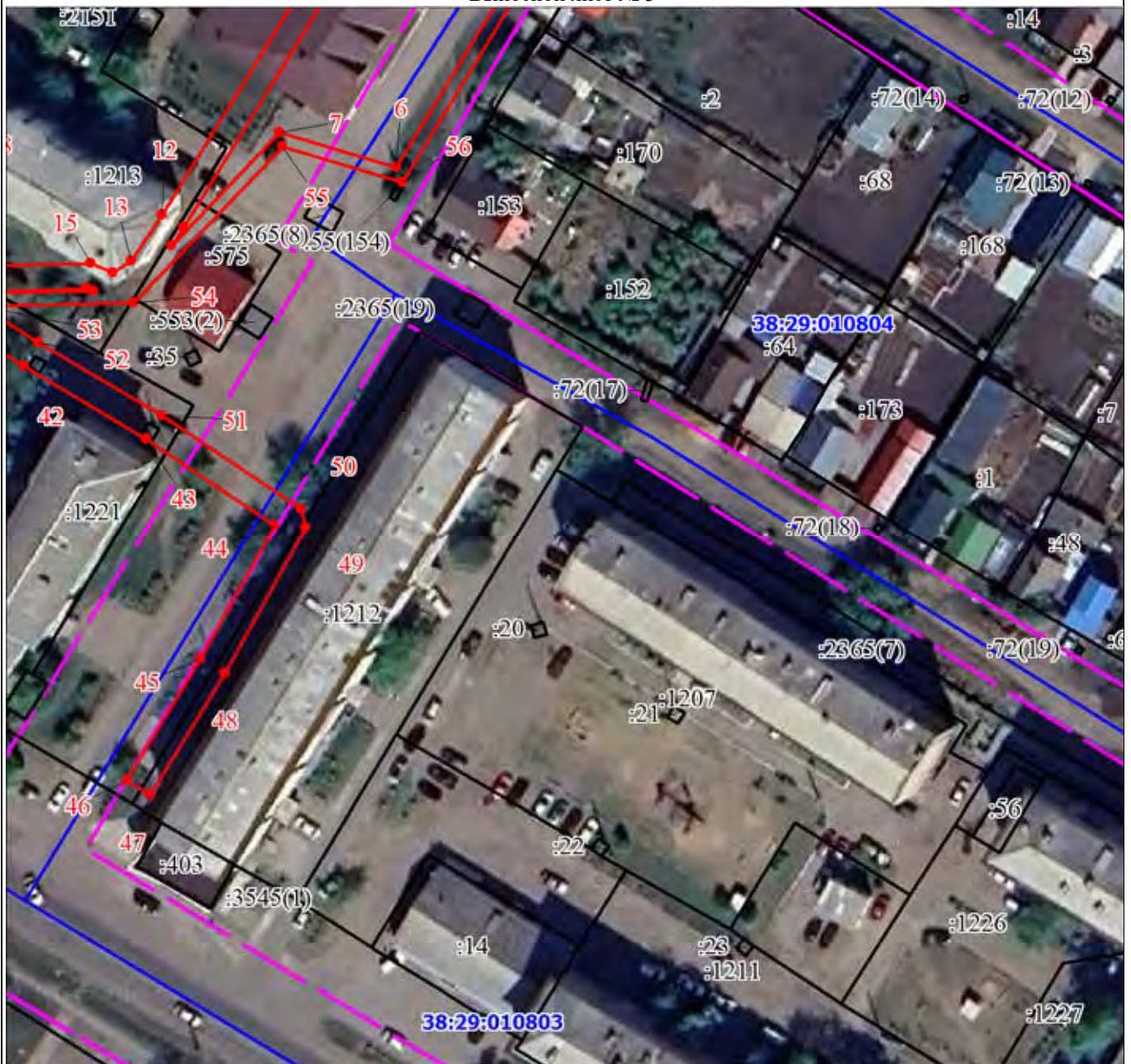
Масштаб 1:1000

Используемые условные знаки и обозначения:

Условные обозначения представлены на листе 4

План границ объекта

Выносной лист № 3



Масштаб 1:1000

Используемые условные знаки и обозначения:

Условные обозначения представлены на листе 4