

**ГРАФИЧЕСКОЕ ОПИСАНИЕ МЕСТОПОЛОЖЕНИЯ ГРАНИЦ ПУБЛИЧНОГО СЕРВИТУТА**

Публичный сервитут установлен в целях размещения, беспрепятственной эксплуатации, капитального и текущего ремонта существующего объекта электросетевого хозяйства – Публичный сервитут Электросетевой комплекс Тайшет-7  
(наименование объекта, местоположение границ которого описано (далее - объект))

Сведения об объекте					
№ п/п	Характеристики объекта			Описание характеристик	
1	2			3	
1	Местоположение объекта			Иркутская область, Тайшет г	
2	Площадь объекта ± величина погрешности определения площади (P ± ΔP), м <sup>2</sup>			92346 ± 106 м <sup>2</sup>	
3	Иные характеристики объекта			1. Публичный сервитут установлен в целях размещения, беспрепятственной эксплуатации, капитального и текущего ремонта существующего объекта электросетевого хозяйства – Электросетевой комплекс Тайшет-7	
Сведения о местоположении границ объекта					
1. Система координат МСК-38, зона 1					
2. Сведения о характерных точках границ объекта					
Обозначение характерных точек границ	Координаты, м		Метод определения координат характерной точки	Средняя квадратическая погрешность положения характерной точки (Mt), м	Описание обозначения точки на местности (при наличии)
	X	Y			
1	2	3	4	5	6
1	792450.35	1311712.07	Геодезический метод	0.1	-
2	792413.84	1311704.14	Геодезический метод	0.1	-
3	792397.63	1311700.45	Геодезический метод	0.1	-
4	792435.17	1311639.25	Геодезический метод	0.1	-
5	792431.77	1311637.15	Геодезический метод	0.1	-
6	792393.51	1311699.51	Геодезический метод	0.1	-
7	792324.48	1311683.79	Геодезический метод	0.1	-
8	792270.00	1311675.30	Геодезический метод	0.1	-
9	792274.64	1311672.77	Геодезический метод	0.1	-
10	792272.76	1311669.23	Геодезический метод	0.1	-
11	792263.11	1311674.23	Геодезический метод	0.1	-
12	792251.26	1311672.38	Геодезический метод	0.1	-
13	792245.06	1311672.67	Геодезический метод	0.1	-
14	792239.00	1311666.60	Геодезический метод	0.1	-
15	792236.14	1311669.38	Геодезический метод	0.1	-
16	792239.60	1311672.92	Геодезический метод	0.1	-
17	792194.05	1311675.03	Геодезический метод	0.1	-
18	792164.26	1311643.50	Геодезический метод	0.1	-
19	792130.90	1311617.82	Геодезический метод	0.1	-
20	792111.45	1311567.78	Геодезический метод	0.1	-
21	792063.37	1311576.66	Геодезический метод	0.1	-
22	791996.95	1311581.13	Геодезический метод	0.1	-
23	791907.21	1311587.16	Геодезический метод	0.1	-
24	791907.46	1311590.64	Геодезический метод	0.1	-
25	791871.41	1311613.66	Геодезический метод	0.1	-
26	791644.38	1311650.42	Геодезический метод	0.1	-
27	791467.61	1311679.39	Геодезический метод	0.1	-
28	791420.63	1311642.57	Геодезический метод	0.1	-
29	791441.04	1311603.59	Геодезический метод	0.1	-
30	791461.75	1311562.01	Геодезический метод	0.1	-

## Сведения о местоположении границ объекта

## 1. Система координат МСК-38, зона 1

## 2. Сведения о характерных точках границ объекта

Обозначение характерных точек границ	Координаты, м		Метод определения координат характерной точки	Средняя квадратическая погрешность положения характерной точки (M <sub>t</sub> ), м	Описание обозначения точки на местности (при наличии)
	X	Y			
31	791457.73	1311560.01	Геодезический метод	0.1	-
32	791437.03	1311601.56	Геодезический метод	0.1	-
33	791418.87	1311636.24	Геодезический метод	0.1	-
34	791385.45	1311624.10	Геодезический метод	0.1	-
35	791335.74	1311606.02	Геодезический метод	0.1	-
36	791333.28	1311610.85	Геодезический метод	0.1	-
37	791309.26	1311592.98	Геодезический метод	0.1	-
38	791282.30	1311577.83	Геодезический метод	0.1	-
39	791299.60	1311540.10	Геодезический метод	0.1	-
40	791320.30	1311497.73	Геодезический метод	0.1	-
41	791327.13	1311495.30	Геодезический метод	0.1	-
42	791306.57	1311537.92	Геодезический метод	0.1	-
43	791310.63	1311539.87	Геодезический метод	0.1	-
44	791333.57	1311492.32	Геодезический метод	0.1	-
45	791330.79	1311489.23	Геодезический метод	0.1	-
46	791323.07	1311491.97	Геодезический метод	0.1	-
47	791342.20	1311452.05	Геодезический метод	0.1	-
48	791357.66	1311444.85	Геодезический метод	0.1	-
49	791355.76	1311440.77	Геодезический метод	0.1	-
50	791345.27	1311445.66	Геодезический метод	0.1	-
51	791365.09	1311404.28	Геодезический метод	0.1	-
52	791383.18	1311365.59	Геодезический метод	0.1	-
53	791395.27	1311361.69	Геодезический метод	0.1	-
54	791393.89	1311357.40	Геодезический метод	0.1	-
55	791385.83	1311360.00	Геодезический метод	0.1	-
56	791403.96	1311321.90	Геодезический метод	0.1	-
57	791420.29	1311312.17	Геодезический метод	0.1	-
58	791417.99	1311308.30	Геодезический метод	0.1	-
59	791407.58	1311314.51	Геодезический метод	0.1	-
60	791425.62	1311277.62	Геодезический метод	0.1	-
61	791435.45	1311256.59	Геодезический метод	0.1	-
62	791431.88	1311276.74	Геодезический метод	0.1	-
63	791436.32	1311277.51	Геодезический метод	0.1	-
64	791442.86	1311240.55	Геодезический метод	0.1	-
65	791438.60	1311239.22	Геодезический метод	0.1	-
66	791421.55	1311275.70	Геодезический метод	0.1	-
67	791400.19	1311319.35	Геодезический метод	0.1	-
68	791379.52	1311362.81	Геодезический метод	0.1	-
69	791361.03	1311402.38	Геодезический метод	0.1	-
70	791338.49	1311449.38	Геодезический метод	0.1	-
71	791316.65	1311494.94	Геодезический метод	0.1	-
72	791295.52	1311538.19	Геодезический метод	0.1	-
73	791278.34	1311575.67	Геодезический метод	0.1	-
74	791247.02	1311559.02	Геодезический метод	0.1	-
75	791244.91	1311563.00	Геодезический метод	0.1	-
76	791278.31	1311580.75	Геодезический метод	0.1	-
77	791306.69	1311596.66	Геодезический метод	0.1	-

## Сведения о местоположении границ объекта

## 1. Система координат МСК-38, зона 1

## 2. Сведения о характерных точках границ объекта

Обозначение характерных точек границ	Координаты, м		Метод определения координат характерной точки	Средняя квадратическая погрешность положения характерной точки (M <sub>t</sub> ), м	Описание обозначения точки на местности (при наличии)
	X	Y			
78	791331.20	1311614.92	Геодезический метод	0.1	-
79	791322.12	1311632.74	Геодезический метод	0.1	-
80	791292.91	1311617.07	Геодезический метод	0.1	-
81	791256.22	1311597.33	Геодезический метод	0.1	-
82	791233.99	1311633.50	Геодезический метод	0.1	-
83	791219.61	1311623.32	Геодезический метод	0.1	-
84	791179.55	1311593.85	Геодезический метод	0.1	-
85	791146.52	1311568.66	Геодезический метод	0.1	-
86	791112.45	1311606.81	Геодезический метод	0.1	-
87	791115.81	1311609.81	Геодезический метод	0.1	-
88	791147.10	1311574.79	Геодезический метод	0.1	-
89	791176.87	1311597.46	Геодезический метод	0.1	-
90	791215.07	1311625.57	Геодезический метод	0.1	-
91	791200.81	1311643.61	Геодезический метод	0.1	-
92	791204.35	1311646.40	Геодезический метод	0.1	-
93	791218.72	1311628.20	Геодезический метод	0.1	-
94	791231.61	1311637.37	Геодезический метод	0.1	-
95	791184.30	1311714.38	Геодезический метод	0.1	-
96	791134.97	1311794.58	Геодезический метод	0.1	-
97	791125.88	1311789.09	Геодезический метод	0.1	-
98	791125.10	1311785.82	Геодезический метод	0.1	-
99	791125.78	1311784.43	Геодезический метод	0.1	-
100	791126.43	1311784.81	Геодезический метод	0.1	-
101	791127.44	1311783.08	Геодезический метод	0.1	-
102	791126.67	1311782.63	Геодезический метод	0.1	-
103	791132.22	1311771.32	Геодезический метод	0.1	-
104	791115.97	1311762.91	Геодезический метод	0.1	-
105	791113.90	1311749.75	Геодезический метод	0.1	-
106	791117.47	1311713.94	Геодезический метод	0.1	-
107	791138.58	1311723.62	Геодезический метод	0.1	-
108	791153.97	1311730.18	Геодезический метод	0.1	-
109	791155.54	1311726.50	Геодезический метод	0.1	-
110	791143.75	1311721.47	Геодезический метод	0.1	-
111	791169.77	1311706.39	Геодезический метод	0.1	-
112	791167.75	1311702.94	Геодезический метод	0.1	-
113	791139.25	1311719.53	Геодезический метод	0.1	-
114	791116.70	1311709.18	Геодезический метод	0.1	-
115	791113.79	1311710.59	Геодезический метод	0.1	-
116	791110.26	1311745.90	Геодезический метод	0.1	-
117	791082.17	1311722.92	Геодезический метод	0.1	-
118	791060.65	1311721.81	Геодезический метод	0.1	-
119	791060.44	1311725.81	Геодезический метод	0.1	-
120	791080.68	1311726.85	Геодезический метод	0.1	-
121	791110.03	1311750.87	Геодезический метод	0.1	-
122	791111.57	1311760.62	Геодезический метод	0.1	-
123	791110.65	1311760.15	Геодезический метод	0.1	-
124	791102.25	1311777.19	Геодезический метод	0.1	-

## Сведения о местоположении границ объекта

## 1. Система координат МСК-38, зона 1

## 2. Сведения о характерных точках границ объекта

Обозначение характерных точек границ	Координаты, м		Метод определения координат характерной точки	Средняя квадратическая погрешность положения характерной точки (M <sub>t</sub> ), м	Описание обозначения точки на местности (при наличии)
	X	Y			
125	791096.41	1311775.80	Геодезический метод	0.1	-
126	791065.69	1311758.48	Геодезический метод	0.1	-
127	791030.23	1311739.44	Геодезический метод	0.1	-
128	790998.33	1311714.30	Геодезический метод	0.1	-
129	791025.59	1311671.77	Геодезический метод	0.1	-
130	790987.97	1311644.09	Геодезический метод	0.1	-
131	790985.60	1311647.30	Геодезический метод	0.1	-
132	791020.19	1311672.76	Геодезический метод	0.1	-
133	790995.02	1311712.03	Геодезический метод	0.1	-
134	790980.93	1311703.65	Геодезический метод	0.1	-
135	790978.63	1311707.52	Геодезический метод	0.1	-
136	790994.25	1311716.81	Геодезический метод	0.1	-
137	791027.60	1311743.09	Геодезический метод	0.1	-
138	791027.93	1311743.31	Геодезический метод	0.1	-
139	791063.54	1311762.43	Геодезический метод	0.1	-
140	791094.46	1311779.89	Геодезический метод	0.1	-
141	791095.06	1311780.12	Геодезический метод	0.1	-
142	791100.20	1311781.34	Геодезический метод	0.1	-
143	791099.48	1311782.80	Геодезический метод	0.1	-
144	791104.50	1311785.42	Геодезический метод	0.1	-
145	791094.76	1311805.38	Геодезический метод	0.1	-
146	791082.06	1311818.10	Геодезический метод	0.1	-
147	791052.26	1311802.62	Геодезический метод	0.1	-
148	791018.59	1311785.13	Геодезический метод	0.1	-
149	791016.51	1311789.13	Геодезический метод	0.1	-
150	791050.18	1311806.62	Геодезический метод	0.1	-
151	791079.50	1311821.84	Геодезический метод	0.1	-
152	791062.82	1311856.08	Геодезический метод	0.1	-
153	791089.01	1311869.41	Геодезический метод	0.1	-
154	791029.19	1311966.56	Геодезический метод	0.1	-
155	791003.82	1311951.22	Геодезический метод	0.1	-
156	790978.46	1311935.89	Геодезический метод	0.1	-
157	790947.06	1311916.90	Геодезический метод	0.1	-
158	790956.27	1311900.42	Геодезический метод	0.1	-
159	790966.45	1311882.72	Геодезический метод	0.1	-
160	790962.98	1311880.72	Геодезический метод	0.1	-
161	790952.78	1311898.46	Геодезический метод	0.1	-
162	790941.50	1311918.75	Геодезический метод	0.1	-
163	790976.12	1311939.74	Геодезический метод	0.1	-
164	791001.48	1311955.08	Геодезический метод	0.1	-
165	791026.80	1311970.39	Геодезический метод	0.1	-
166	790991.58	1312026.43	Геодезический метод	0.1	-
167	790986.19	1311998.04	Геодезический метод	0.1	-
168	790948.96	1311969.37	Геодезический метод	0.1	-
169	790915.98	1311951.58	Геодезический метод	0.1	-
170	790894.43	1311968.30	Геодезический метод	0.1	-
171	790896.90	1311971.46	Геодезический метод	0.1	-

## Сведения о местоположении границ объекта

## 1. Система координат МСК-38, зона 1

## 2. Сведения о характерных точках границ объекта

Обозначение характерных точек границ	Координаты, м		Метод определения координат характерной точки	Средняя квадратическая погрешность положения характерной точки (M <sub>t</sub> ), м	Описание обозначения точки на местности (при наличии)
	X	Y			
172	790916.42	1311956.27	Геодезический метод	0.1	-
173	790946.77	1311972.73	Геодезический метод	0.1	-
174	790982.52	1312000.26	Геодезический метод	0.1	-
175	790987.43	1312026.03	Геодезический метод	0.1	-
176	790951.40	1312046.54	Геодезический метод	0.1	-
177	790921.50	1312029.44	Геодезический метод	0.1	-
178	790903.74	1312019.28	Геодезический метод	0.1	-
179	790880.65	1312012.00	Геодезический метод	0.1	-
180	790879.45	1312015.81	Геодезический метод	0.1	-
181	790902.13	1312022.96	Геодезический метод	0.1	-
182	790919.51	1312032.91	Геодезический метод	0.1	-
183	790951.45	1312051.13	Геодезический метод	0.1	-
184	790988.82	1312029.84	Геодезический метод	0.1	-
185	790989.25	1312030.58	Геодезический метод	0.1	-
186	790988.29	1312032.13	Геодезический метод	0.1	-
187	790962.49	1312073.08	Геодезический метод	0.1	-
188	790918.14	1312064.56	Геодезический метод	0.1	-
189	790914.27	1312084.69	Геодезический метод	0.1	-
190	790963.39	1312094.13	Геодезический метод	0.1	-
191	790985.42	1312109.26	Геодезический метод	0.1	-
192	791029.98	1312137.58	Геодезический метод	0.1	-
193	791067.02	1312160.02	Геодезический метод	0.1	-
194	791069.61	1312155.74	Геодезический метод	0.1	-
195	791113.40	1312182.26	Геодезический метод	0.1	-
196	791117.01	1312205.02	Геодезический метод	0.1	-
197	791096.19	1312226.70	Геодезический метод	0.1	-
198	791072.52	1312252.38	Геодезический метод	0.1	-
199	791048.85	1312272.01	Геодезический метод	0.1	-
200	790996.14	1312240.27	Геодезический метод	0.1	-
201	790891.82	1312179.44	Геодезический метод	0.1	-
202	790859.22	1312160.37	Геодезический метод	0.1	-
203	790819.06	1312180.30	Геодезический метод	0.1	-
204	790816.41	1312183.07	Геодезический метод	0.1	-
205	790806.09	1312176.76	Геодезический метод	0.1	-
206	790789.56	1312203.95	Геодезический метод	0.1	-
207	790800.88	1312210.83	Геодезический метод	0.1	-
208	790798.79	1312214.43	Геодезический метод	0.1	-
209	790772.49	1312217.37	Геодезический метод	0.1	-
210	790794.25	1312180.53	Геодезический метод	0.1	-
211	790790.37	1312178.25	Геодезический метод	0.1	-
212	790766.89	1312217.99	Геодезический метод	0.1	-
213	790751.96	1312219.66	Геодезический метод	0.1	-
214	790752.18	1312221.64	Геодезический метод	0.1	-
215	790765.62	1312220.14	Геодезический метод	0.1	-
216	790744.37	1312256.11	Геодезический метод	0.1	-
217	790721.77	1312263.93	Геодезический метод	0.1	-
218	790690.42	1312310.60	Геодезический метод	0.1	-

## Сведения о местоположении границ объекта

## 1. Система координат МСК-38, зона 1

## 2. Сведения о характерных точках границ объекта

Обозначение характерных точек границ	Координаты, м		Метод определения координат характерной точки	Средняя квадратическая погрешность положения характерной точки (M <sub>t</sub> ), м	Описание обозначения точки на местности (при наличии)
	X	Y			
219	790669.38	1312341.38	Геодезический метод	0.1	-
220	790662.11	1312353.10	Геодезический метод	0.1	-
221	790665.93	1312355.48	Геодезический метод	0.1	-
222	790672.03	1312345.64	Геодезический метод	0.1	-
223	790697.94	1312361.19	Геодезический метод	0.1	-
224	790733.97	1312382.03	Геодезический метод	0.1	-
225	790731.62	1312394.98	Геодезический метод	0.1	-
226	790736.04	1312395.78	Геодезический метод	0.1	-
227	790738.11	1312384.43	Геодезический метод	0.1	-
228	790789.92	1312414.68	Геодезический метод	0.1	-
229	790808.31	1312425.53	Геодезический метод	0.1	-
230	790798.65	1312432.17	Геодезический метод	0.1	-
231	790801.21	1312435.87	Геодезический метод	0.1	-
232	790812.58	1312428.05	Геодезический метод	0.1	-
233	790838.28	1312443.21	Геодезический метод	0.1	-
234	790842.58	1312461.61	Геодезический метод	0.1	-
235	790846.96	1312460.59	Геодезический метод	0.1	-
236	790842.24	1312440.32	Геодезический метод	0.1	-
237	790813.63	1312423.44	Геодезический метод	0.1	-
238	790792.20	1312410.80	Геодезический метод	0.1	-
239	790737.60	1312378.93	Геодезический метод	0.1	-
240	790700.21	1312357.30	Геодезический метод	0.1	-
241	790674.49	1312341.87	Геодезический метод	0.1	-
242	790694.15	1312313.12	Геодезический метод	0.1	-
243	790723.95	1312268.78	Геодезический метод	0.1	-
244	790756.03	1312286.00	Геодезический метод	0.1	-
245	790783.00	1312302.80	Геодезический метод	0.1	-
246	790819.91	1312325.80	Геодезический метод	0.1	-
247	790855.60	1312346.26	Геодезический метод	0.1	-
248	790895.68	1312369.24	Геодезический метод	0.1	-
249	790897.92	1312365.34	Геодезический метод	0.1	-
250	790857.84	1312342.36	Геодезический метод	0.1	-
251	790822.18	1312321.92	Геодезический метод	0.1	-
252	790785.38	1312298.98	Геодезический метод	0.1	-
253	790758.95	1312282.51	Геодезический метод	0.1	-
254	790748.41	1312258.12	Геодезический метод	0.1	-
255	790771.22	1312219.51	Геодезический метод	0.1	-
256	790800.00	1312216.30	Геодезический метод	0.1	-
257	790802.58	1312211.86	Геодезический метод	0.1	-
258	790812.81	1312218.08	Геодезический метод	0.1	-
259	790816.57	1312211.92	Геодезический метод	0.1	-
260	790816.98	1312212.14	Геодезический метод	0.1	-
261	790819.71	1312209.28	Геодезический метод	0.1	-
262	790820.86	1312249.31	Геодезический метод	0.1	-
263	790816.02	1312259.83	Геодезический метод	0.1	-
264	790817.85	1312260.67	Геодезический метод	0.1	-
265	790822.87	1312249.75	Геодезический метод	0.1	-

## Сведения о местоположении границ объекта

## 1. Система координат МСК-38, зона 1

## 2. Сведения о характерных точках границ объекта

Обозначение характерных точек границ	Координаты, м		Метод определения координат характерной точки	Средняя квадратическая погрешность положения характерной точки (M <sub>t</sub> ), м	Описание обозначения точки на местности (при наличии)
	X	Y			
266	790821.65	1312207.25	Геодезический метод	0.1	-
267	790823.30	1312205.52	Геодезический метод	0.1	-
268	790861.97	1312228.79	Геодезический метод	0.1	-
269	790863.39	1312228.40	Геодезический метод	0.1	-
270	790869.35	1312217.13	Геодезический метод	0.1	-
271	790867.57	1312216.20	Геодезический метод	0.1	-
272	790862.11	1312226.54	Геодезический метод	0.1	-
273	790824.72	1312204.04	Геодезический метод	0.1	-
274	790831.34	1312197.10	Геодезический метод	0.1	-
275	790858.35	1312183.70	Геодезический метод	0.1	-
276	790881.50	1312197.15	Геодезический метод	0.1	-
277	790985.77	1312257.96	Геодезический метод	0.1	-
278	791032.25	1312286.01	Геодезический метод	0.1	-
279	791038.37	1312305.87	Геодезический метод	0.1	-
280	791025.62	1312325.71	Геодезический метод	0.1	-
281	791012.08	1312346.68	Геодезический метод	0.1	-
282	791002.98	1312341.42	Геодезический метод	0.1	-
283	790966.13	1312320.09	Геодезический метод	0.1	-
284	790962.73	1312320.66	Геодезический метод	0.1	-
285	790959.65	1312318.72	Геодезический метод	0.1	-
286	790966.97	1312274.72	Геодезический метод	0.1	-
287	790966.71	1312274.48	Геодезический метод	0.1	-
288	790964.75	1312274.16	Геодезический метод	0.1	-
289	790957.50	1312317.36	Геодезический метод	0.1	-
290	790951.89	1312313.82	Геодезический метод	0.1	-
291	790938.93	1312334.40	Геодезический метод	0.1	-
292	790925.84	1312326.31	Геодезический метод	0.1	-
293	790906.03	1312314.49	Геодезический метод	0.1	-
294	790903.73	1312318.35	Геодезический метод	0.1	-
295	790923.52	1312330.16	Геодезический метод	0.1	-
296	790936.53	1312338.21	Геодезический метод	0.1	-
297	790935.85	1312339.29	Геодезический метод	0.1	-
298	790945.49	1312345.33	Геодезический метод	0.1	-
299	790940.47	1312353.57	Геодезический метод	0.1	-
300	790942.16	1312354.60	Геодезический метод	0.1	-
301	790947.17	1312346.38	Геодезический метод	0.1	-
302	790952.80	1312349.90	Геодезический метод	0.1	-
303	790953.28	1312362.71	Геодезический метод	0.1	-
304	790954.82	1312403.37	Геодезический метод	0.1	-
305	790970.67	1312413.30	Геодезический метод	0.1	-
306	790942.45	1312440.62	Геодезический метод	0.1	-
307	790923.35	1312473.73	Геодезический метод	0.1	-
308	790878.82	1312550.90	Геодезический метод	0.1	-
309	790817.70	1312656.78	Геодезический метод	0.1	-
310	790798.99	1312689.19	Геодезический метод	0.1	-
311	790774.87	1312730.98	Геодезический метод	0.1	-
312	790723.01	1312705.46	Геодезический метод	0.1	-

## Сведения о местоположении границ объекта

## 1. Система координат МСК-38, зона 1

## 2. Сведения о характерных точках границ объекта

Обозначение характерных точек границ	Координаты, м		Метод определения координат характерной точки	Средняя квадратическая погрешность положения характерной точки (M <sub>t</sub> ), м	Описание обозначения точки на местности (при наличии)
	X	Y			
313	790628.25	1312691.10	Геодезический метод	0.1	-
314	790552.55	1312679.60	Геодезический метод	0.1	-
315	790466.88	1312666.62	Геодезический метод	0.1	-
316	790433.70	1312727.38	Геодезический метод	0.1	-
317	790442.92	1312732.41	Геодезический метод	0.1	-
318	790472.51	1312678.07	Геодезический метод	0.1	-
319	790550.98	1312689.98	Геодезический метод	0.1	-
320	790626.67	1312701.48	Геодезический метод	0.1	-
321	790719.82	1312715.62	Геодезический метод	0.1	-
322	790779.05	1312744.76	Геодезический метод	0.1	-
323	790808.08	1312694.44	Геодезический метод	0.1	-
324	790826.79	1312662.02	Геодезический метод	0.1	-
325	790887.83	1312556.26	Геодезический метод	0.1	-
326	790893.48	1312557.43	Геодезический метод	0.1	-
327	790881.49	1312578.90	Геодезический метод	0.1	-
328	790864.14	1312608.69	Геодезический метод	0.1	-
329	790845.84	1312640.07	Геодезический метод	0.1	-
330	790827.75	1312671.88	Геодезический метод	0.1	-
331	790813.25	1312697.38	Геодезический метод	0.1	-
332	790816.73	1312699.36	Геодезический метод	0.1	-
333	790831.23	1312673.86	Геодезический метод	0.1	-
334	790849.31	1312642.06	Геодезический метод	0.1	-
335	790867.60	1312610.71	Геодезический метод	0.1	-
336	790884.98	1312580.87	Геодезический метод	0.1	-
337	790898.31	1312556.99	Геодезический метод	0.1	-
338	790931.75	1312497.11	Геодезический метод	0.1	-
339	790970.41	1312519.39	Геодезический метод	0.1	-
340	790959.02	1312528.45	Геодезический метод	0.1	-
341	790961.50	1312531.59	Геодезический метод	0.1	-
342	790974.11	1312521.56	Геодезический метод	0.1	-
343	791009.75	1312543.27	Геодезический метод	0.1	-
344	790993.04	1312545.72	Геодезический метод	0.1	-
345	790993.62	1312549.68	Геодезический метод	0.1	-
346	791015.13	1312546.53	Геодезический метод	0.1	-
347	791044.38	1312563.63	Геодезический метод	0.1	-
348	791030.32	1312570.49	Геодезический метод	0.1	-
349	791032.08	1312574.09	Геодезический метод	0.1	-
350	791048.54	1312566.06	Геодезический метод	0.1	-
351	791074.26	1312581.08	Геодезический метод	0.1	-
352	791059.26	1312586.28	Геодезический метод	0.1	-
353	791060.56	1312590.06	Геодезический метод	0.1	-
354	791077.13	1312584.32	Геодезический метод	0.1	-
355	791077.72	1312599.07	Геодезический метод	0.1	-
356	791081.72	1312598.91	Геодезический метод	0.1	-
357	791080.83	1312580.25	Геодезический метод	0.1	-
358	791049.63	1312562.06	Геодезический метод	0.1	-
359	791016.59	1312542.75	Геодезический метод	0.1	-



## Сведения о местоположении границ объекта

## 1. Система координат МСК-38, зона 1

## 2. Сведения о характерных точках границ объекта

Обозначение характерных точек границ	Координаты, м		Метод определения координат характерной точки	Средняя квадратическая погрешность положения характерной точки (M <sub>t</sub> ), м	Описание обозначения точки на местности (при наличии)
	X	Y			
360	790998.46	1312530.65	Геодезический метод	0.1	-
361	790997.91	1312531.38	Геодезический метод	0.1	-
362	790974.96	1312517.40	Геодезический метод	0.1	-
363	790933.71	1312493.62	Геодезический метод	0.1	-
364	790953.73	1312458.32	Геодезический метод	0.1	-
365	790971.31	1312427.31	Геодезический метод	0.1	-
366	790979.70	1312419.18	Геодезический метод	0.1	-
367	790981.96	1312415.50	Геодезический метод	0.1	-
368	790995.21	1312413.16	Геодезический метод	0.1	-
369	791035.94	1312436.99	Геодезический метод	0.1	-
370	791022.58	1312441.20	Геодезический метод	0.1	-
371	791023.78	1312445.02	Геодезический метод	0.1	-
372	791040.60	1312439.71	Геодезический метод	0.1	-
373	791063.75	1312453.26	Геодезический метод	0.1	-
374	791057.85	1312461.55	Геодезический метод	0.1	-
375	791061.11	1312463.87	Геодезический метод	0.1	-
376	791067.22	1312455.29	Геодезический метод	0.1	-
377	791089.85	1312468.53	Геодезический метод	0.1	-
378	791091.42	1312482.57	Геодезический метод	0.1	-
379	791095.40	1312482.13	Геодезический метод	0.1	-
380	791094.16	1312471.05	Геодезический метод	0.1	-
381	791119.86	1312486.09	Геодезический метод	0.1	-
382	791117.22	1312496.95	Геодезический метод	0.1	-
383	791121.10	1312497.89	Геодезический метод	0.1	-
384	791124.35	1312484.12	Геодезический метод	0.1	-
385	791092.74	1312465.58	Геодезический метод	0.1	-
386	790995.99	1312408.97	Геодезический метод	0.1	-
387	790984.76	1312410.94	Геодезический метод	0.1	-
388	790989.87	1312402.62	Геодезический метод	0.1	-
389	791004.14	1312379.31	Геодезический метод	0.1	-
390	791014.60	1312362.21	Геодезический метод	0.1	-
391	791066.42	1312392.86	Геодезический метод	0.1	-
392	791117.03	1312422.85	Геодезический метод	0.1	-
393	791143.37	1312438.46	Геодезический метод	0.1	-
394	791174.30	1312456.81	Геодезический метод	0.1	-
395	791179.65	1312443.90	Геодезический метод	0.1	-
396	791202.02	1312410.99	Геодезический метод	0.1	-
397	791198.72	1312408.75	Геодезический метод	0.1	-
398	791176.23	1312441.83	Геодезический метод	0.1	-
399	791172.42	1312451.03	Геодезический метод	0.1	-
400	791147.25	1312436.11	Геодезический метод	0.1	-
401	791152.76	1312428.05	Геодезический метод	0.1	-
402	791149.46	1312425.79	Геодезический метод	0.1	-
403	791143.80	1312434.06	Геодезический метод	0.1	-
404	791120.61	1312420.32	Геодезический метод	0.1	-
405	791125.33	1312409.96	Геодезический метод	0.1	-
406	791121.69	1312408.30	Геодезический метод	0.1	-

## Сведения о местоположении границ объекта

## 1. Система координат МСК-38, зона 1

## 2. Сведения о характерных точках границ объекта

Обозначение характерных точек границ	Координаты, м		Метод определения координат характерной точки	Средняя квадратическая погрешность положения характерной точки (M <sub>t</sub> ), м	Описание обозначения точки на местности (при наличии)
	X	Y			
407	791117.15	1312418.27	Геодезический метод	0.1	-
408	791069.96	1312390.31	Геодезический метод	0.1	-
409	791074.23	1312380.20	Геодезический метод	0.1	-
410	791070.55	1312378.64	Геодезический метод	0.1	-
411	791066.49	1312388.25	Геодезический метод	0.1	-
412	791042.26	1312373.89	Геодезический метод	0.1	-
413	791047.91	1312365.15	Геодезический метод	0.1	-
414	791044.55	1312362.97	Геодезический метод	0.1	-
415	791038.81	1312371.85	Геодезический метод	0.1	-
416	791016.74	1312358.82	Геодезический метод	0.1	-
417	791034.45	1312331.40	Геодезический метод	0.1	-
418	791051.19	1312305.38	Геодезический метод	0.1	-
419	791074.55	1312319.49	Геодезический метод	0.1	-
420	791126.83	1312351.09	Геодезический метод	0.1	-
421	791177.34	1312381.62	Геодезический метод	0.1	-
422	791209.00	1312400.75	Геодезический метод	0.1	-
423	791211.06	1312397.33	Геодезический метод	0.1	-
424	791179.40	1312378.20	Геодезический метод	0.1	-
425	791128.89	1312347.67	Геодезический метод	0.1	-
426	791076.61	1312316.07	Геодезический метод	0.1	-
427	791052.89	1312301.77	Геодезический метод	0.1	-
428	791054.70	1312280.82	Геодезический метод	0.1	-
429	791079.77	1312260.02	Геодезический метод	0.1	-
430	791103.88	1312233.86	Геодезический метод	0.1	-
431	791128.22	1312208.58	Геодезический метод	0.1	-
432	791123.01	1312175.71	Геодезический метод	0.1	-
433	791075.05	1312146.76	Геодезический метод	0.1	-
434	791077.64	1312142.48	Геодезический метод	0.1	-
435	791042.58	1312121.24	Геодезический метод	0.1	-
436	791065.34	1312084.53	Геодезический метод	0.1	-
437	791091.80	1312041.88	Геодезический метод	0.1	-
438	791087.97	1312039.52	Геодезический метод	0.1	-
439	791061.52	1312082.16	Геодезический метод	0.1	-
440	791038.76	1312118.87	Геодезический метод	0.1	-
441	791004.06	1312096.80	Геодезический метод	0.1	-
442	791009.87	1312087.10	Геодезический метод	0.1	-
443	790994.40	1312077.84	Геодезический метод	0.1	-
444	790996.07	1312058.24	Геодезический метод	0.1	-
445	791005.67	1312043.00	Геодезический метод	0.1	-
446	791049.54	1311972.68	Геодезический метод	0.1	-
447	791072.38	1311981.66	Геодезический метод	0.1	-
448	791173.00	1312021.27	Геодезический метод	0.1	-
449	791247.24	1312007.78	Геодезический метод	0.1	-
450	791358.07	1311987.22	Геодезический метод	0.1	-
451	791372.45	1311961.93	Геодезический метод	0.1	-
452	791413.78	1311985.06	Геодезический метод	0.1	-
453	791448.02	1312004.27	Геодезический метод	0.1	-

## Сведения о местоположении границ объекта

## 1. Система координат МСК-38, зона 1

## 2. Сведения о характерных точках границ объекта

Обозначение характерных точек границ	Координаты, м		Метод определения координат характерной точки	Средняя квадратическая погрешность положения характерной точки (M <sub>t</sub> ), м	Описание обозначения точки на местности (при наличии)
	X	Y			
454	791529.28	1311946.40	Геодезический метод	0.1	-
455	791541.23	1311923.64	Геодезический метод	0.1	-
456	791580.93	1311848.29	Геодезический метод	0.1	-
457	791602.98	1311806.42	Геодезический метод	0.1	-
458	791593.69	1311801.53	Геодезический метод	0.1	-
459	791571.63	1311843.39	Геодезический метод	0.1	-
460	791531.94	1311918.74	Геодезический метод	0.1	-
461	791521.10	1311939.31	Геодезический метод	0.1	-
462	791447.36	1311991.82	Геодезический метод	0.1	-
463	791420.06	1311976.54	Геодезический метод	0.1	-
464	791424.61	1311964.95	Геодезический метод	0.1	-
465	791420.88	1311963.50	Геодезический метод	0.1	-
466	791416.53	1311974.56	Геодезический метод	0.1	-
467	791377.81	1311952.89	Геодезический метод	0.1	-
468	791380.73	1311948.16	Геодезический метод	0.1	-
469	791383.11	1311949.69	Геодезический метод	0.1	-
470	791395.44	1311931.79	Геодезический метод	0.1	-
471	791377.75	1311919.54	Геодезический метод	0.1	-
472	791370.87	1311929.16	Геодезический метод	0.1	-
473	791369.06	1311928.04	Геодезический метод	0.1	-
474	791358.45	1311945.25	Геодезический метод	0.1	-
475	791327.27	1311926.25	Геодезический метод	0.1	-
476	791283.66	1311940.76	Геодезический метод	0.1	-
477	791326.50	1311855.94	Геодезический метод	0.1	-
478	791298.90	1311838.36	Геодезический метод	0.1	-
479	791258.11	1311812.18	Геодезический метод	0.1	-
480	791219.86	1311767.98	Геодезический метод	0.1	-
481	791216.46	1311770.93	Геодезический метод	0.1	-
482	791255.14	1311815.62	Геодезический метод	0.1	-
483	791296.48	1311842.15	Геодезический метод	0.1	-
484	791320.70	1311857.56	Геодезический метод	0.1	-
485	791278.05	1311941.85	Геодезический метод	0.1	-
486	791234.77	1311932.96	Геодезический метод	0.1	-
487	791196.80	1311928.19	Геодезический метод	0.1	-
488	791180.75	1311918.19	Геодезический метод	0.1	-
489	791167.00	1311940.13	Геодезический метод	0.1	-
490	791190.80	1311955.04	Геодезический метод	0.1	-
491	791204.33	1311933.32	Геодезический метод	0.1	-
492	791234.09	1311937.05	Геодезический метод	0.1	-
493	791278.28	1311946.20	Геодезический метод	0.1	-
494	791318.96	1311971.40	Геодезический метод	0.1	-
495	791321.33	1311967.58	Геодезический метод	0.1	-
496	791284.45	1311944.73	Геодезический метод	0.1	-
497	791326.78	1311930.62	Геодезический метод	0.1	-
498	791356.40	1311948.69	Геодезический метод	0.1	-
499	791344.96	1311968.80	Геодезический метод	0.1	-
500	791243.51	1311987.62	Геодезический метод	0.1	-

## Сведения о местоположении границ объекта

## 1. Система координат МСК-38, зона 1

## 2. Сведения о характерных точках границ объекта

Обозначение характерных точек границ	Координаты, м		Метод определения координат характерной точки	Средняя квадратическая погрешность положения характерной точки (M <sub>t</sub> ), м	Описание обозначения точки на местности (при наличии)
	X	Y			
501	791183.10	1311998.60	Геодезический метод	0.1	-
502	791179.46	1311964.35	Геодезический метод	0.1	-
503	791159.08	1311966.51	Геодезический метод	0.1	-
504	791162.10	1311994.94	Геодезический метод	0.1	-
505	791079.89	1311962.59	Геодезический метод	0.1	-
506	791060.50	1311954.96	Геодезический метод	0.1	-
507	791107.98	1311877.71	Геодезический метод	0.1	-
508	791137.79	1311829.34	Геодезический метод	0.1	-
509	791150.70	1311808.27	Геодезический метод	0.1	-
510	791175.59	1311822.42	Геодезический метод	0.1	-
511	791162.29	1311849.21	Геодезический метод	0.1	-
512	791165.87	1311850.98	Геодезический метод	0.1	-
513	791179.08	1311824.39	Геодезический метод	0.1	-
514	791208.68	1311841.06	Геодезический метод	0.1	-
515	791197.54	1311857.91	Геодезический метод	0.1	-
516	791200.86	1311860.12	Геодезический метод	0.1	-
517	791212.05	1311843.22	Геодезический метод	0.1	-
518	791243.09	1311860.14	Геодезический метод	0.1	-
519	791245.25	1311856.19	Геодезический метод	0.1	-
520	791212.50	1311838.62	Геодезический метод	0.1	-
521	791179.21	1311819.87	Геодезический метод	0.1	-
522	791152.80	1311804.86	Геодезический метод	0.1	-
523	791201.78	1311725.11	Геодезический метод	0.1	-
524	791263.54	1311624.57	Геодезический метод	0.1	-
525	791283.22	1311635.14	Геодезический метод	0.1	-
526	791309.02	1311648.98	Геодезический метод	0.1	-
527	791309.85	1311650.53	Геодезический метод	0.1	-
528	791305.42	1311657.88	Геодезический метод	0.1	-
529	791326.58	1311670.89	Геодезический метод	0.1	-
530	791339.40	1311649.43	Геодезический метод	0.1	-
531	791337.27	1311648.17	Геодезический метод	0.1	-
532	791345.78	1311631.48	Геодезический метод	0.1	-
533	791373.47	1311641.55	Геодезический метод	0.1	-
534	791397.97	1311656.49	Геодезический метод	0.1	-
535	791401.49	1311684.27	Геодезический метод	0.1	-
536	791374.08	1311739.91	Геодезический метод	0.1	-
537	791377.66	1311741.68	Геодезический метод	0.1	-
538	791405.58	1311684.96	Геодезический метод	0.1	-
539	791401.69	1311654.07	Геодезический метод	0.1	-
540	791392.51	1311648.47	Геодезический метод	0.1	-
541	791412.45	1311655.72	Геодезический метод	0.1	-
542	791413.94	1311651.64	Геодезический метод	0.1	-
543	791464.92	1311690.56	Геодезический метод	0.1	-
544	791646.06	1311660.79	Геодезический метод	0.1	-
545	791874.11	1311623.86	Геодезический метод	0.1	-
546	791908.34	1311604.07	Геодезический метод	0.1	-
547	791908.58	1311607.61	Геодезический метод	0.1	-

## Сведения о местоположении границ объекта

## 1. Система координат МСК-38, зона 1

## 2. Сведения о характерных точках границ объекта

Обозначение характерных точек границ	Координаты, м		Метод определения координат характерной точки	Средняя квадратическая погрешность положения характерной точки (M <sub>t</sub> ), м	Описание обозначения точки на местности (при наличии)
	X	Y			
548	791998.33	1311601.58	Геодезический метод	0.1	-
549	792065.30	1311597.08	Геодезический метод	0.1	-
550	792098.26	1311591.15	Геодезический метод	0.1	-
551	792110.90	1311628.29	Геодезический метод	0.1	-
552	792149.78	1311658.02	Геодезический метод	0.1	-
553	792186.59	1311696.61	Геодезический метод	0.1	-
554	792233.13	1311693.95	Геодезический метод	0.1	-
555	792232.86	1311697.38	Геодезический метод	0.1	-
556	792245.35	1311698.36	Геодезический метод	0.1	-
557	792240.59	1311714.99	Геодезический метод	0.1	-
558	792220.37	1311752.32	Геодезический метод	0.1	-
559	792203.02	1311782.51	Геодезический метод	0.1	-
560	792186.24	1311812.68	Геодезический метод	0.1	-
561	792166.18	1311847.20	Геодезический метод	0.1	-
562	792148.34	1311878.91	Геодезический метод	0.1	-
563	792101.29	1311850.43	Геодезический метод	0.1	-
564	792113.54	1311832.62	Геодезический метод	0.1	-
565	792110.24	1311830.36	Геодезический метод	0.1	-
566	792096.79	1311849.91	Геодезический метод	0.1	-
567	792097.40	1311852.75	Геодезический метод	0.1	-
568	792146.48	1311882.46	Геодезический метод	0.1	-
569	792133.30	1311909.93	Геодезический метод	0.1	-
570	792136.90	1311911.67	Геодезический метод	0.1	-
571	792150.84	1311882.61	Геодезический метод	0.1	-
572	792169.66	1311849.17	Геодезический метод	0.1	-
573	792189.71	1311814.68	Геодезический метод	0.1	-
574	792205.53	1311786.24	Геодезический метод	0.1	-
575	792219.71	1311794.50	Геодезический метод	0.1	-
576	792221.73	1311791.04	Геодезический метод	0.1	-
577	792207.49	1311782.75	Геодезический метод	0.1	-
578	792223.85	1311754.29	Геодезический метод	0.1	-
579	792244.78	1311715.55	Геодезический метод	0.1	-
580	792249.58	1311698.69	Геодезический метод	0.1	-
581	792255.89	1311699.19	Геодезический метод	0.1	-
582	792256.32	1311693.71	Геодезический метод	0.1	-
583	792320.16	1311703.84	Геодезический метод	0.1	-
584	792409.44	1311724.17	Геодезический метод	0.1	-
585	792438.79	1311730.50	Геодезический метод	0.1	-
1	792450.35	1311712.07	Геодезический метод	0.1	-
					-
586	790895.53	1312553.76	Геодезический метод	0.1	-
587	790889.94	1312552.61	Геодезический метод	0.1	-
588	790932.44	1312478.98	Геодезический метод	0.1	-
589	790950.79	1312447.19	Геодезический метод	0.1	-
590	790961.10	1312437.20	Геодезический метод	0.1	-
591	790950.25	1312456.34	Геодезический метод	0.1	-
592	790929.24	1312493.38	Геодезический метод	0.1	-

## Сведения о местоположении границ объекта

## 1. Система координат МСК-38, зона 1

## 2. Сведения о характерных точках границ объекта












Обозначение характерных точек границ	Координаты, м		Метод определения координат характерной точки	Средняя квадратическая погрешность положения характерной точки (Mt), м	Описание обозначения точки на местности (при наличии)
	X	Y			
586	790895.53	1312553.76	Геодезический метод	0.1	-
					-
593	791091.10	1311866.01	Геодезический метод	0.1	-
594	791068.13	1311854.34	Геодезический метод	0.1	-
595	791083.90	1311821.91	Геодезический метод	0.1	-
596	791098.06	1311807.75	Геодезический метод	0.1	-
597	791108.05	1311787.28	Геодезический метод	0.1	-
598	791115.78	1311791.31	Геодезический метод	0.1	-
599	791121.98	1311815.98	Геодезический метод	0.1	-
593	791091.10	1311866.01	Геодезический метод	0.1	-
					-
600	790972.99	1312410.04	Геодезический метод	0.1	-
601	790958.74	1312401.13	Геодезический метод	0.1	-
602	790957.28	1312362.55	Геодезический метод	0.1	-
603	790956.90	1312352.47	Геодезический метод	0.1	-
604	790957.55	1312352.88	Геодезический метод	0.1	-
605	790964.05	1312342.59	Геодезический метод	0.1	-
606	790992.71	1312359.16	Геодезический метод	0.1	-
607	791001.17	1312364.05	Геодезический метод	0.1	-
608	790995.18	1312373.82	Геодезический метод	0.1	-
609	790980.92	1312397.14	Геодезический метод	0.1	-
600	790972.99	1312410.04	Геодезический метод	0.1	-
					-
610	791127.18	1311794.55	Геодезический метод	0.1	-
611	791132.87	1311797.98	Геодезический метод	0.1	-
612	791129.36	1311803.67	Геодезический метод	0.1	-
610	791127.18	1311794.55	Геодезический метод	0.1	-
					-
613	790728.80	1312266.27	Геодезический метод	0.1	-
614	790744.65	1312260.77	Геодезический метод	0.1	-
615	790752.53	1312279.01	Геодезический метод	0.1	-
613	790728.80	1312266.27	Геодезический метод	0.1	-
					-
616	792505.85	1311623.65	Геодезический метод	0.1	-
617	792499.41	1311633.90	Геодезический метод	0.1	-
618	792501.47	1311622.37	Геодезический метод	0.1	-
616	792505.85	1311623.65	Геодезический метод	0.1	-

## 3. Сведения о характерных точках части (частей) границы объекта

Обозначение характерных точек части границы	Координаты, м		Метод определения координат характерной точки	Средняя квадратическая погрешность положения характерной точки (Mt), м	Описание обозначения точки на местности (при наличии)
	X	Y			
1	2	3	4	5	6
-	-	-	-	-	-



Условные обозначения

	Характерная точка границы объекта
	Надписи номеров характерных точек границы объекта
	Образуемая граница объекта
	Граница охранной зоны
	Обозначение границы охранной зоны
	Граница территориальной зоны
	Обозначение границы территориальной зоны
	Граница кадастрового квартала
	Обозначение кадастрового квартала
	Часть границы, сведения ЕГРН о которой позволяют однозначно определить ее положение на местности
	Надписи кадастрового номера земельного участка





План границ объекта



Масштаб 1:2000

Используемые условные знаки и обозначения:

Условные обозначения представлены на листе 16

План границ объекта



Масштаб 1:2000

Используемые условные знаки и обозначения:

Условные обозначения представлены на листе 16

План границ объекта



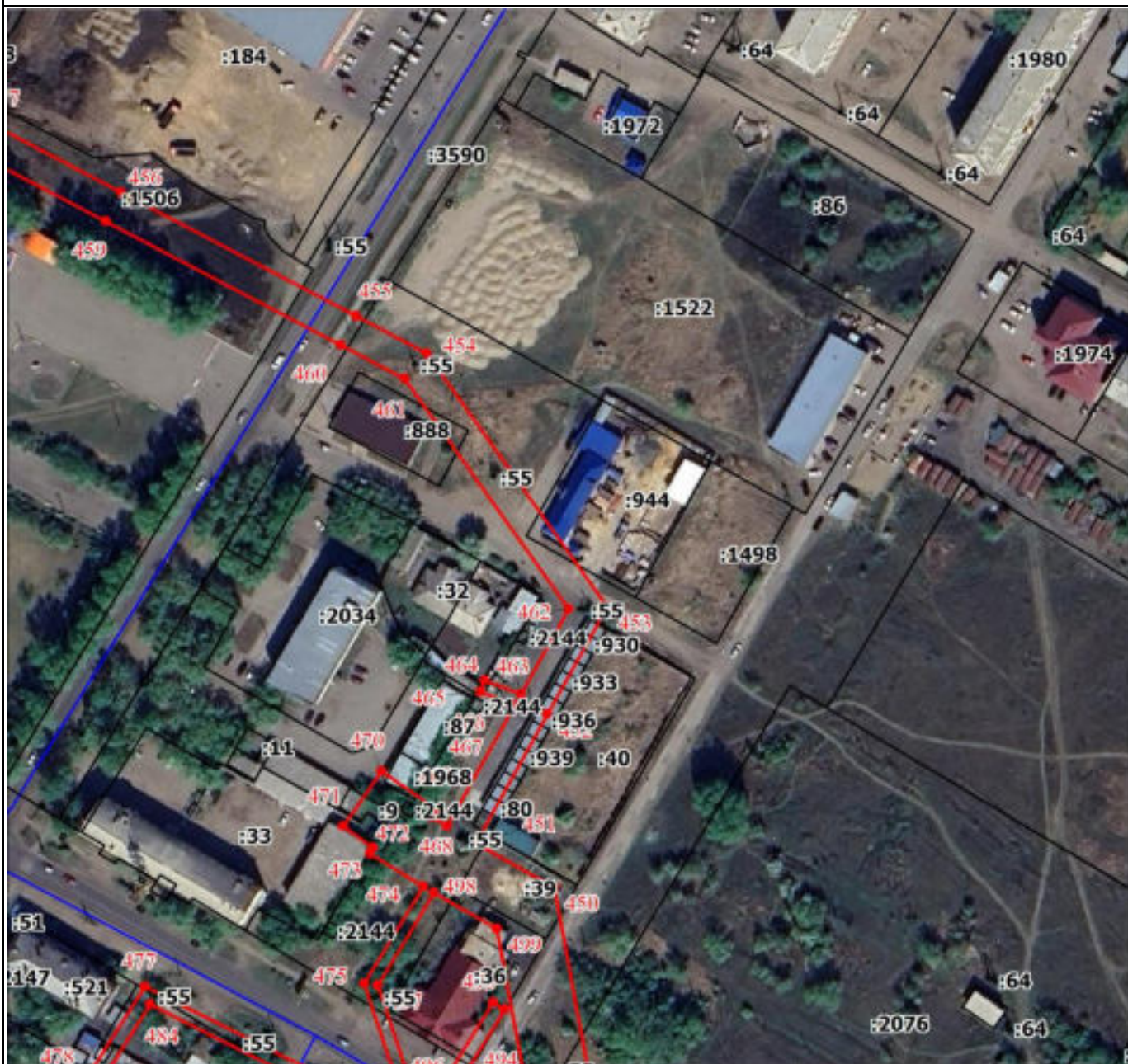
Масштаб 1:2000

Используемые условные знаки и обозначения:

Условные обозначения представлены на листе 16



План границ объекта

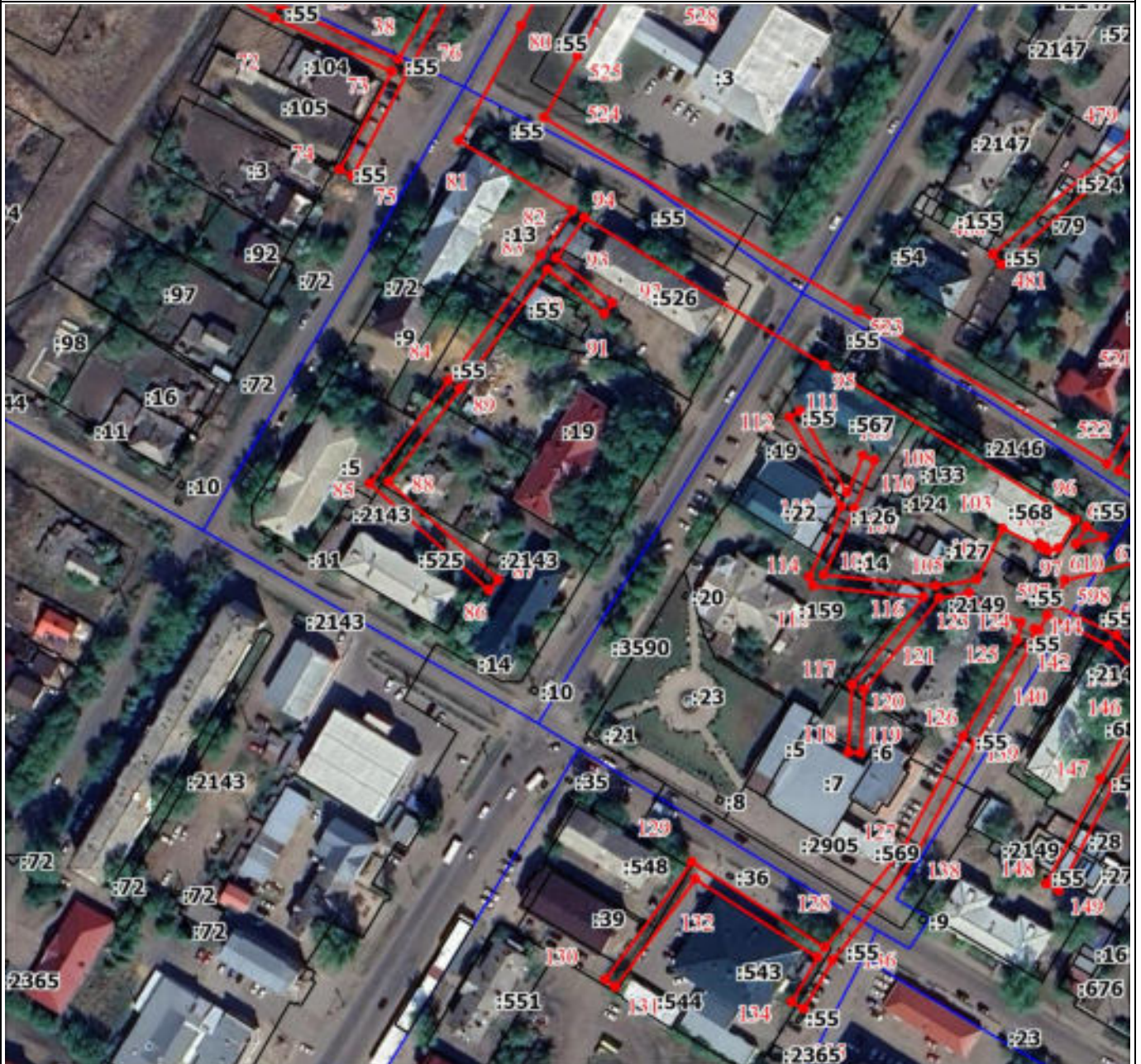


Масштаб 1:2000

Используемые условные знаки и обозначения:

Условные обозначения представлены на листе 16

План границ объекта



Масштаб 1:2000

Используемые условные знаки и обозначения:

Условные обозначения представлены на листе 16







План границ объекта



Масштаб 1:2000

Используемые условные знаки и обозначения:

Условные обозначения представлены на листе 16

План границ объекта



Масштаб 1:2000

Используемые условные знаки и обозначения:

Условные обозначения представлены на листе 16



План границ объекта



Масштаб 1:2000

Используемые условные знаки и обозначения:

Условные обозначения представлены на листе 16

План границ объекта



Масштаб 1:2000

Используемые условные знаки и обозначения:

Условные обозначения представлены на листе 16